

Abb. 1 Hersfeld, Stiftskirche. Grabungsplan



254 Abb. 2 Taufstein. H. 76 cm, Dm. 62 cm. Oberhaun (Bez. Fulda), Ferialkirche

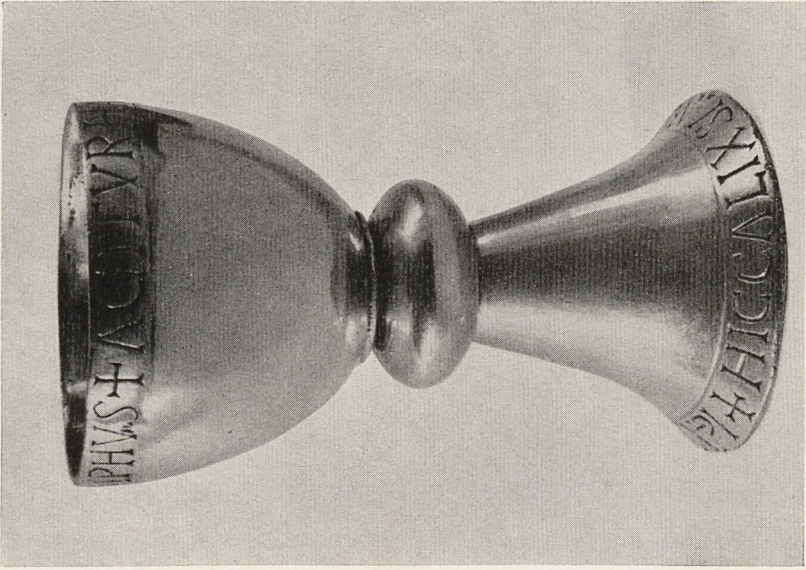


Abb. 3a Ludgerus-Kelch. H. 12,2 cm, Dm. 7 cm
Werden, Pfarrkirche.

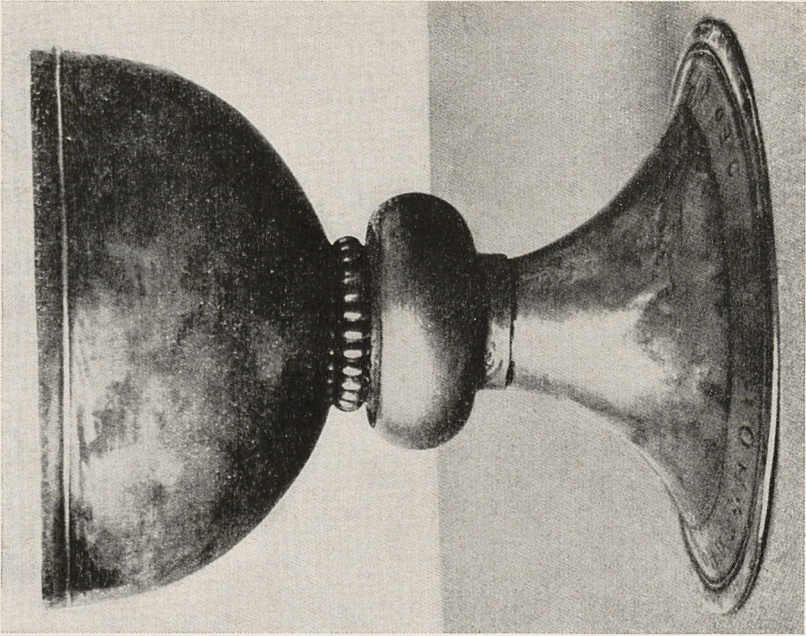
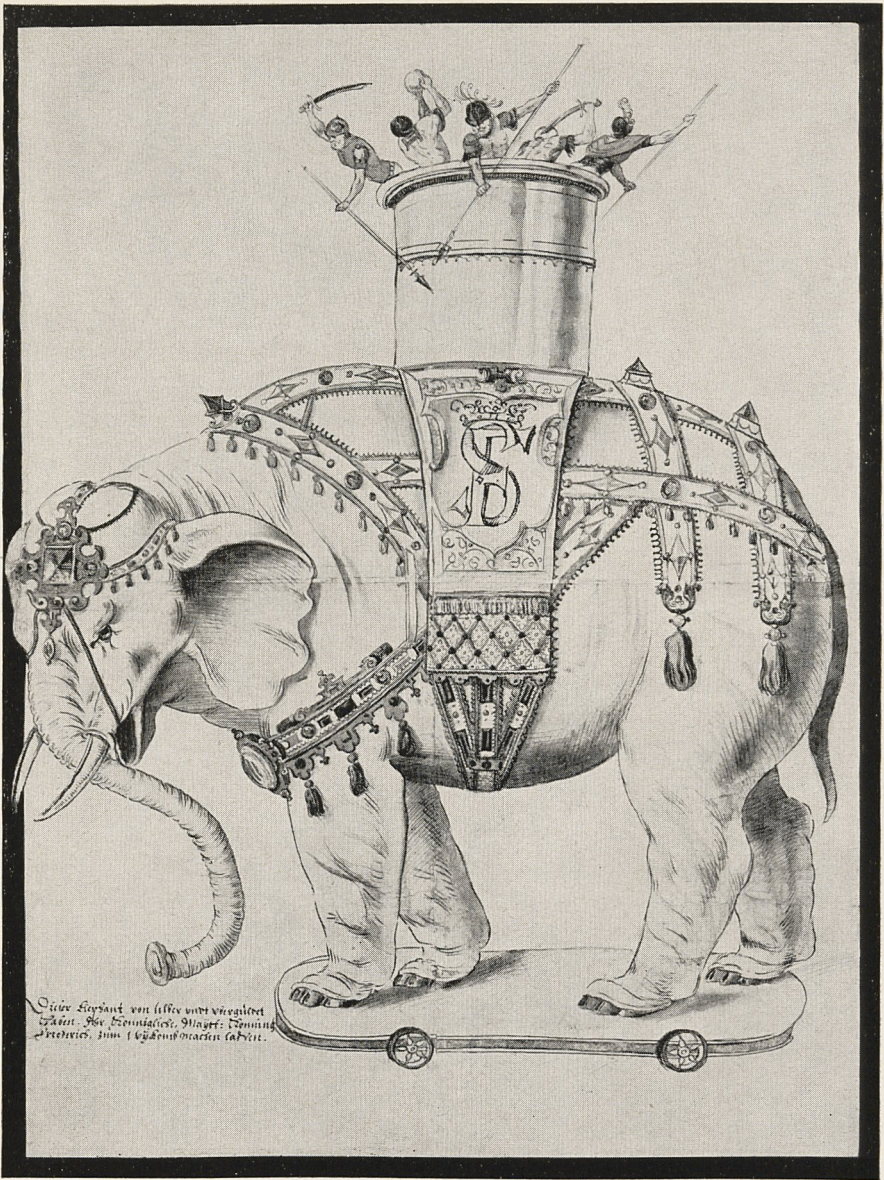


Abb. 3b Kelch. H. 14 cm, Dm. 11 cm.
Salzburg, St. Peter.



Dieser Tisch ist von Silber und verguldet
mit Gold. Die Beine sind aus
Eisen, die Füße aus Holz.
Der Tisch ist von einem
Elefanten getragen.

Abb. 4 Jakob Mores d. Ä.: Entwurf zu einem Tafelaufsatz. Berlin, Kunstbibliothek