



Abb. 1 Kruzifixus. Köln, Schmütgen-Museum



Abb. 2 Rembrandt zugeschrieben: Lot und die Engel
Leipzig, Museum der Bildenden Künste

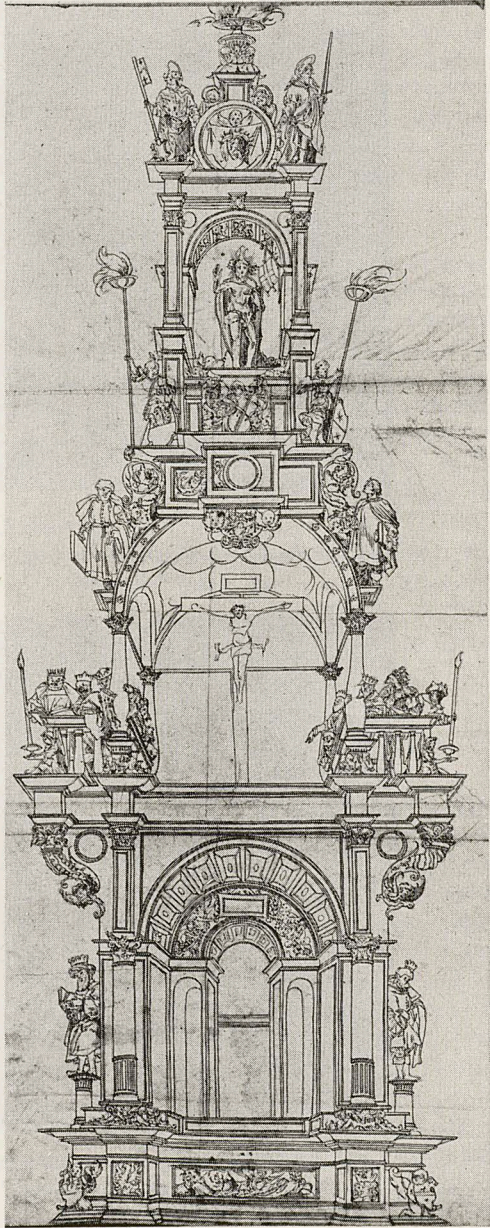


Abb. 3
Augsburger Monogrammist
(ZS): Altarentwurf. Um 1532.
Nürnberg, Germanisches
National-Museum



Abb. 4a Valentin Maler: Bleimedaille mit Stadtansicht von Nürnberg. 1585. Nürnberg, Germanisches National-Museum

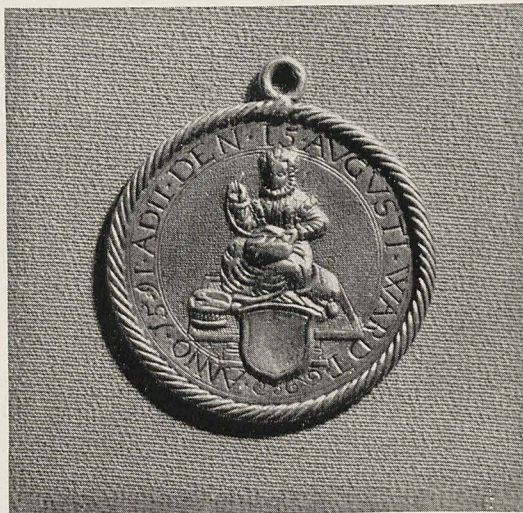


Abb. 4b Taufmedaille für Susanne Banczer. 1591
Nürnberg, Germanisches National-Museum