



Abb. 1 Stuttgart, Neues Schloß

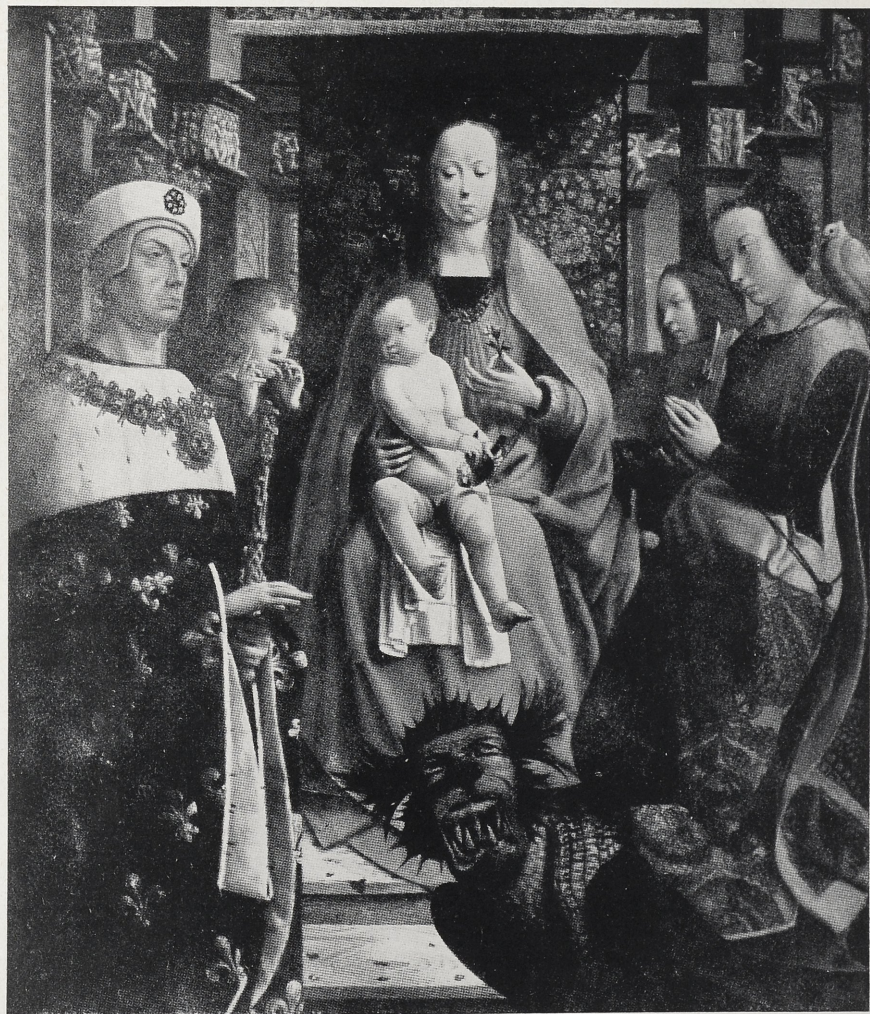


Abb. 2 Flämisch (?) um 1510-15: Madonna zwischen den Hll. Ludwig (?) und Margarete.
Ince Hall



Abb. 3 Ungarn-Kreuz z. Andernach, Pfarrkirche

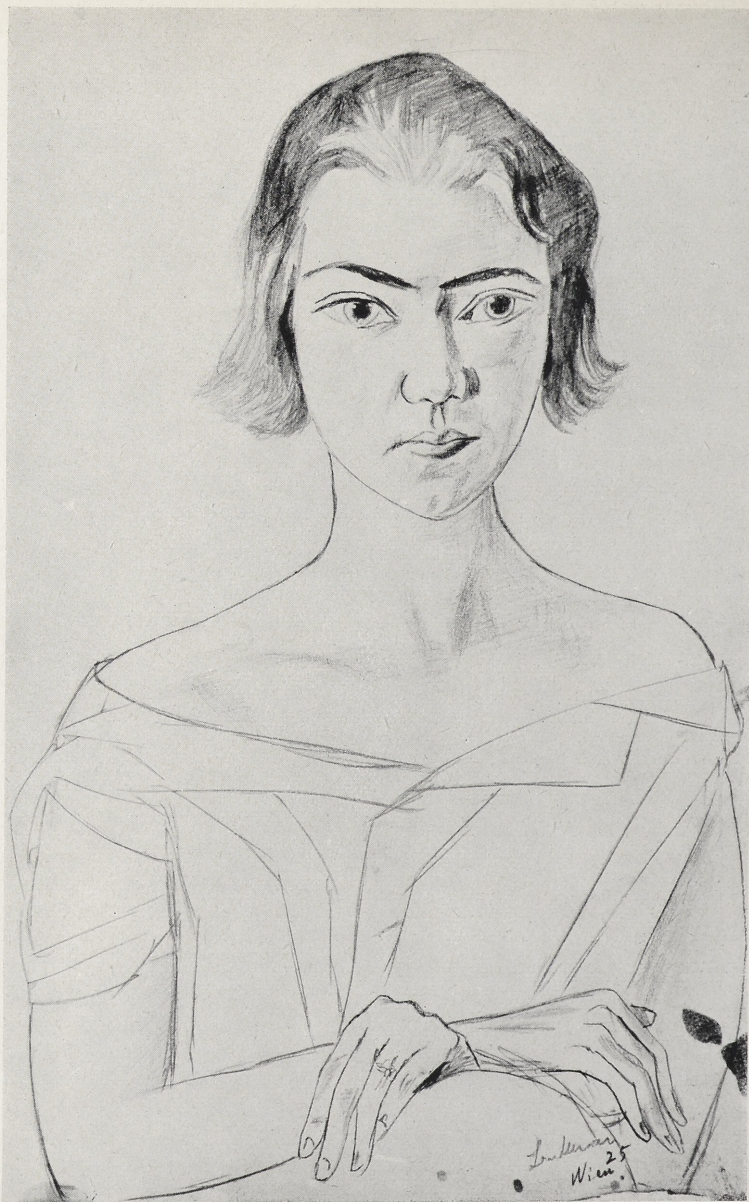


Abb. 4 Max Beckmann: Portraitszeichnung Frau Quappi Beckmann
München, Privatbesitz