

Abb. 1 b Hochzeitsring, Deutschland, 14. Jh. (?)
München, Schatzkammer der Residenz

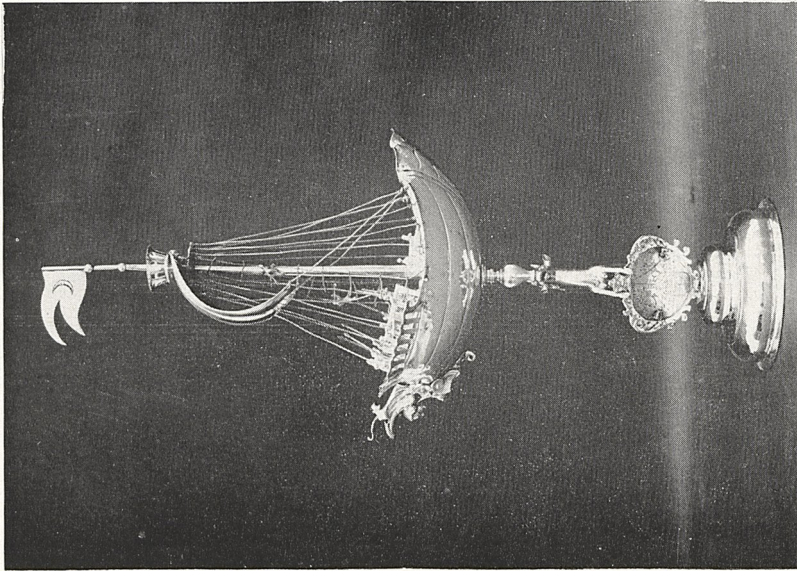


Abb. 1 a Tafelaufsatz, Ulm, letztes Viertel 17. Jh.
(Joh. Ad. Kienlein), Kassel, Staatl. Kunstsammlung



Abb. 2 Nicolò di Leonello: Statuette des hl. Blasius. Cividale, Domschatz



*Abb. 3 Domenico di Cividale: Büstenreliquiar der hl. Anastasia.
Cividale, Museo Archeologico*



Abb. 4a H. van der Borcht d. J.: Landschaft. Federzeichnung. Berlin, Kupferstichkabinett



Abb. 4b Lindau, St. Aurelia-Jakobus. Ausgegrabene Süddapsis von Westen