



*Abb. 1 Georg Petel: Elfenbeinkruzifix. München, Bayer. Nationalmuseum*



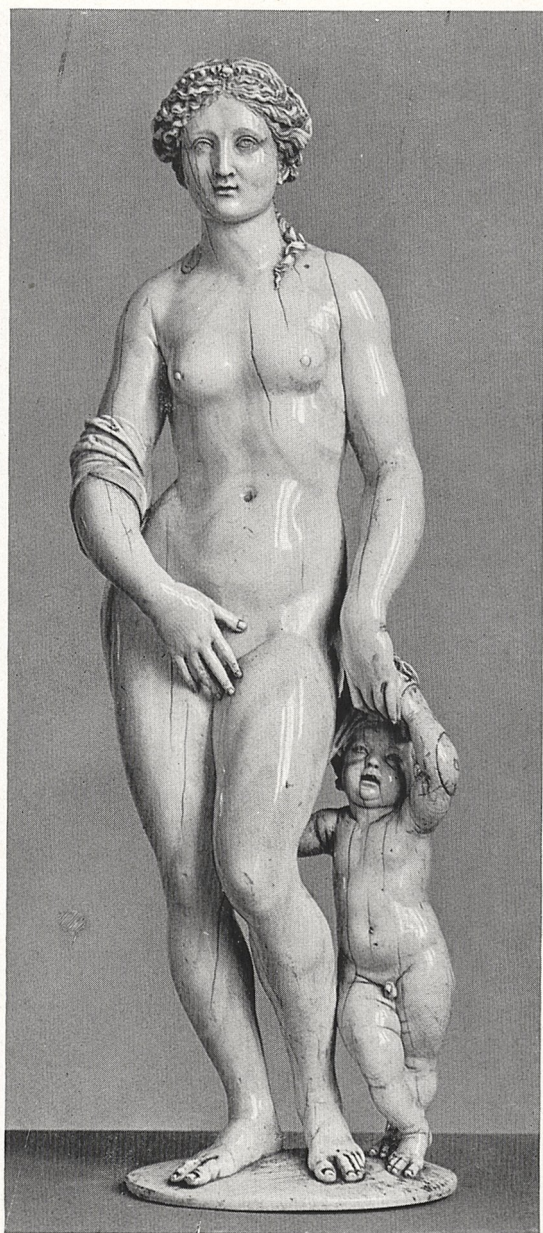


Abb. 2 Georg Petel: Venus und Cupido.  
Oxford, Ashmolean Museum





Abb. 3 Georg Petel: *Ecce Homo*. Augsburg, Dom





*Abb. 4 Georg Petel: Bildnisbüste des Peter Paul Rubens, 1633.  
Antwerpen, Koninklijk Museum voor Schone Kunsten*