



Abb. 1 a Cicero-Büste. Rom, Museo Vaticano



*Abb. 1 b Prophet. Reims, Kathedrale, südl. Querschiff.
Nach Gipsabguß. (Mit freundlicher Genehmigung von
Prof. R. Hamann-MacLean)*



Abb. 2 a Bildniskopf. Rom, Museo Nazionale



*Abb. 2 b Archivoltenfigur. Reims, Kathedrale, Südrose.
Nach Gipsabguß. (Mit freundlicher Genehmigung von
Prof. R. Hamann-MacLean)*



Abb. 3 b Kopf der Elisabeth. Bamberg, Dom



Abb. 3 a Maske. Reims, Kathedrale, Chor. (Mit freundlicher Genehmigung von Prof. R. Hamann-MacLean)





Abb. 5 Hermen Rode, Madonna mit Stifter. Mährisch-Sternberg, Schloß 279

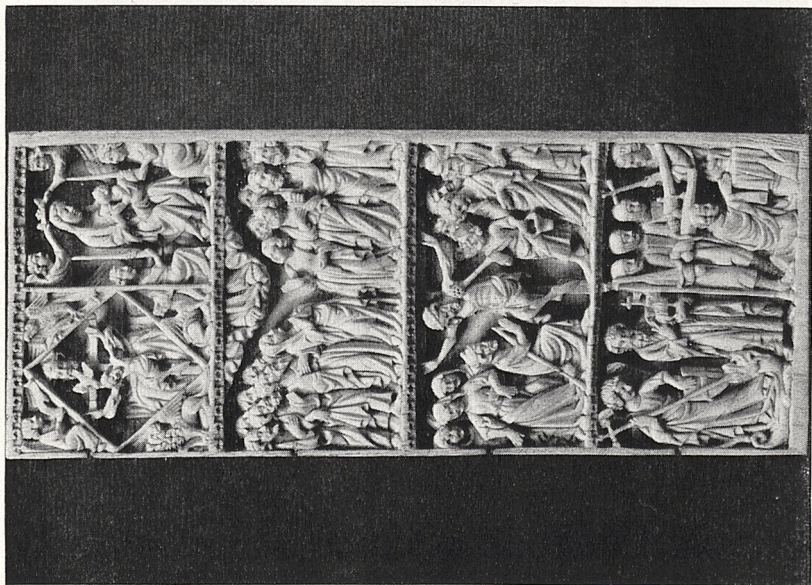


Abb. 6 a Flügel eines Diptychons. Luzern, Sammlung
Kofler-Truniger

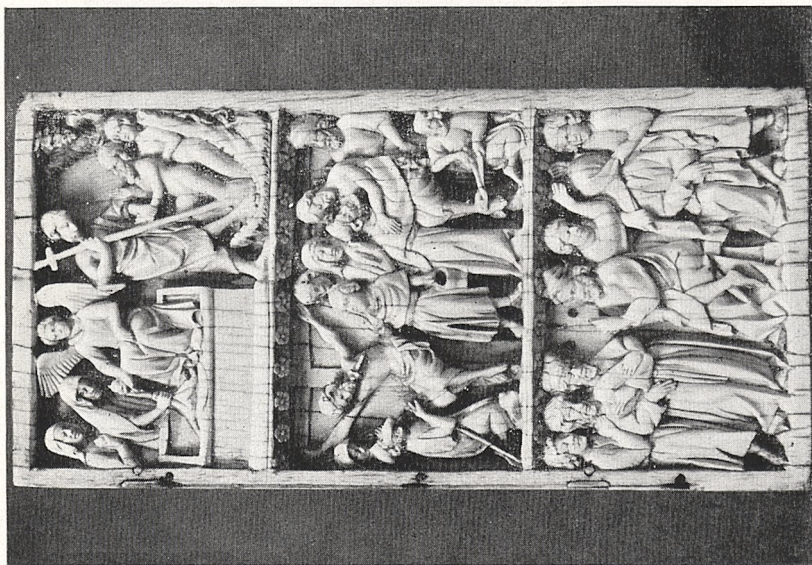


Abb. 6 b Flügel eines Diptychons. Luzern, Sammlung
Kofler-Truniger



Abb 7 a Elfenbeintafel mit Himmelfahrt Christi. Luzern, Sammlung Kofler-Truniger

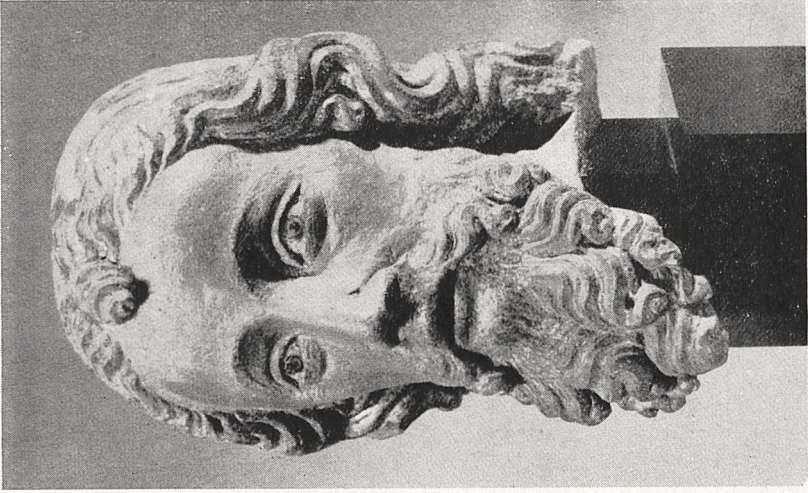


Abb. 7 b Apostelkopf. Luzern, Sammlung Kofler-Truniger



Abb. 8 Gustave Moreau, Tod des Dichters. Paris, Musée Gustave-Moreau