



Abb. 1 Pisanello: Sinopie aus den wiederentdeckten Fresken im Palazzo Ducale in Mantua (Foto: Soprintendenza alle Gallerie per le Provincie di Mantova - Verona - Cremona)

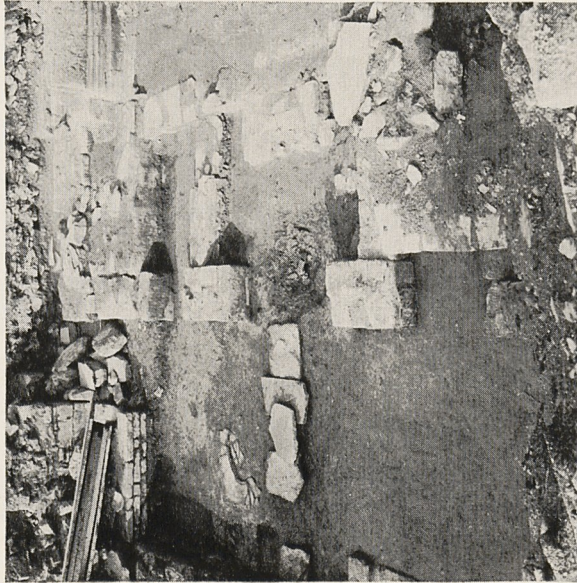


Abb. 2a Helmarshausen, Klosterkirche I. Grabungsbefund:
Aufgehende Reste der Krypta von Norden



Abb. 2b Helmarshausen, Klosterkirche I. Grabungsbefund:
Aufgehende Reste der Krypta von Süden



Abb. 3a Helmarshausen, Klosterkirche I. Grabungsbefund:
Türgesimse im Nordschiff mit Nuten für Holzrahmen



Abb. 3b Helmarshausen, Klosterkirche I. Grabungsbefund: Funda-
ment des nordwestlichen Freipfeilers mit Ansätzen des Aufgehenden

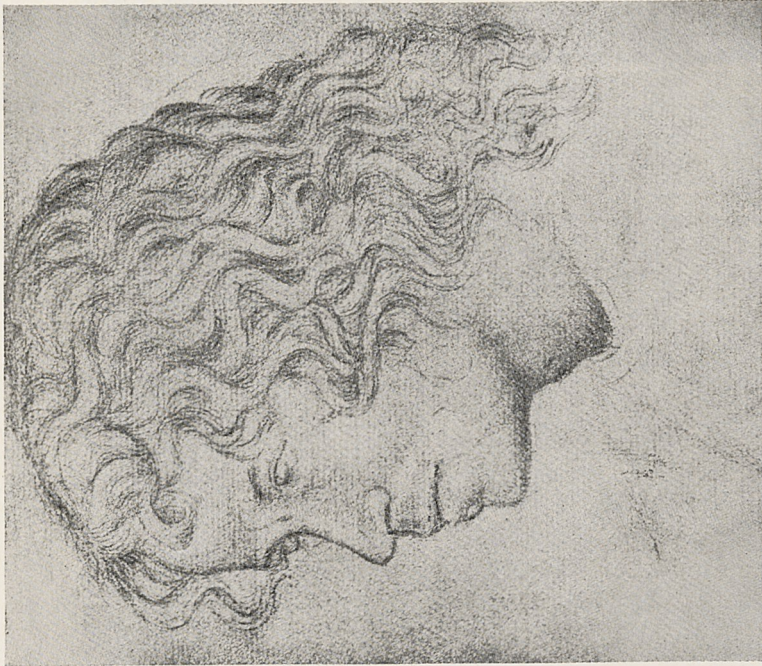


Abb. 4a Pisanello: Jünglingskopf. Kreidestudie. Paris, Louvre
(Nr. 2330)



Abb. 4b Pisanello: Mönchskopf. Kreidestudie. Paris,
Louvre (Nr. 2606)