



Abb. 1 Pieter Lastman: St. Matthäus mit dem Engel. ProvidencelRhode Island, Museum of Art, Rhode Island School of Painting



Abb. 2a Jan Tengnagel: Vertumnus und Pomona (1617). Guernsey, Slg. Daan Cevat.



Abb. 2b Rembrandt: Esther. Ottawa, The National Gallery of Canada (Ausschnitt: Infrarotaufnahme der Signatur)



Abb. 3 Jan Lievens: Hiob im Elend (1631). Ottawa, The National Gallery of Canada

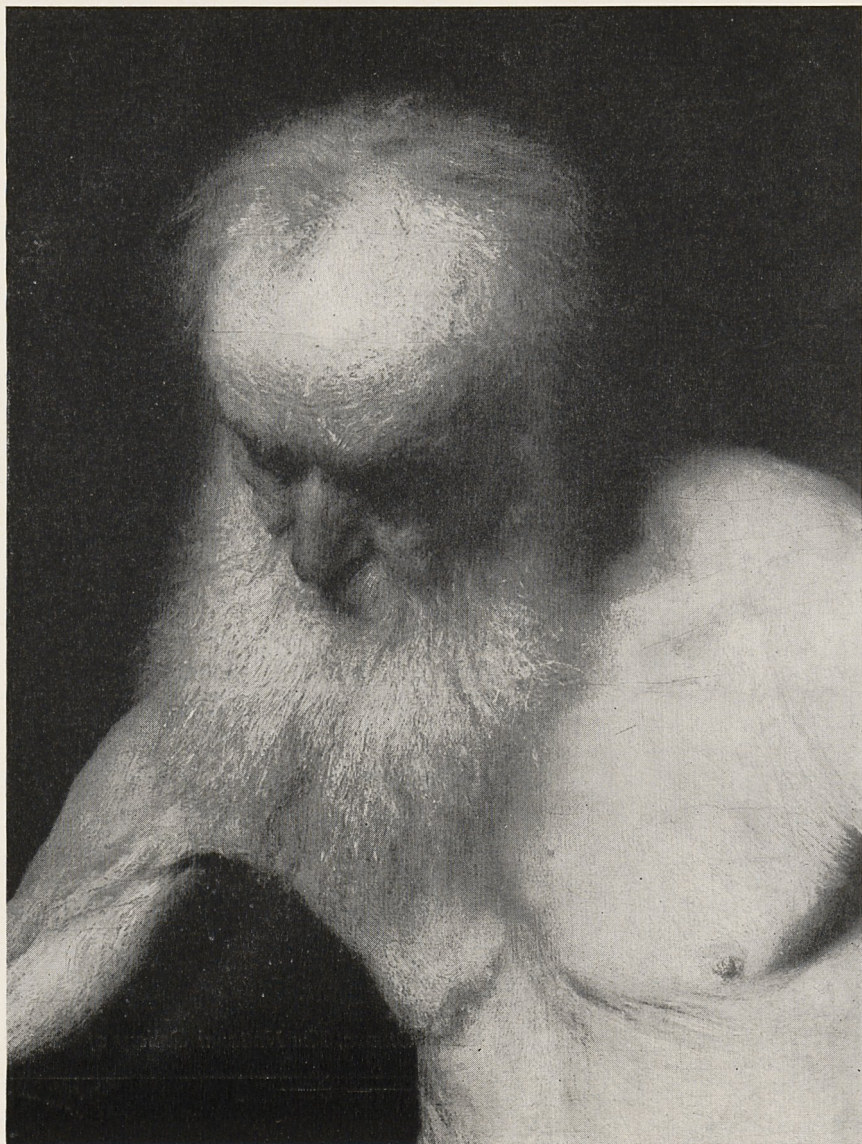


Abb. 4 Jan Lievens: *Hiob im Elend* (1631). Ottawa, The National Gallery of Canada
(Ausschnitt)



Abb. 5 Jan Lievens: *Hiob im Elend* (1631). Ottawa, The National Gallery of Canada
(Ausschnitt)

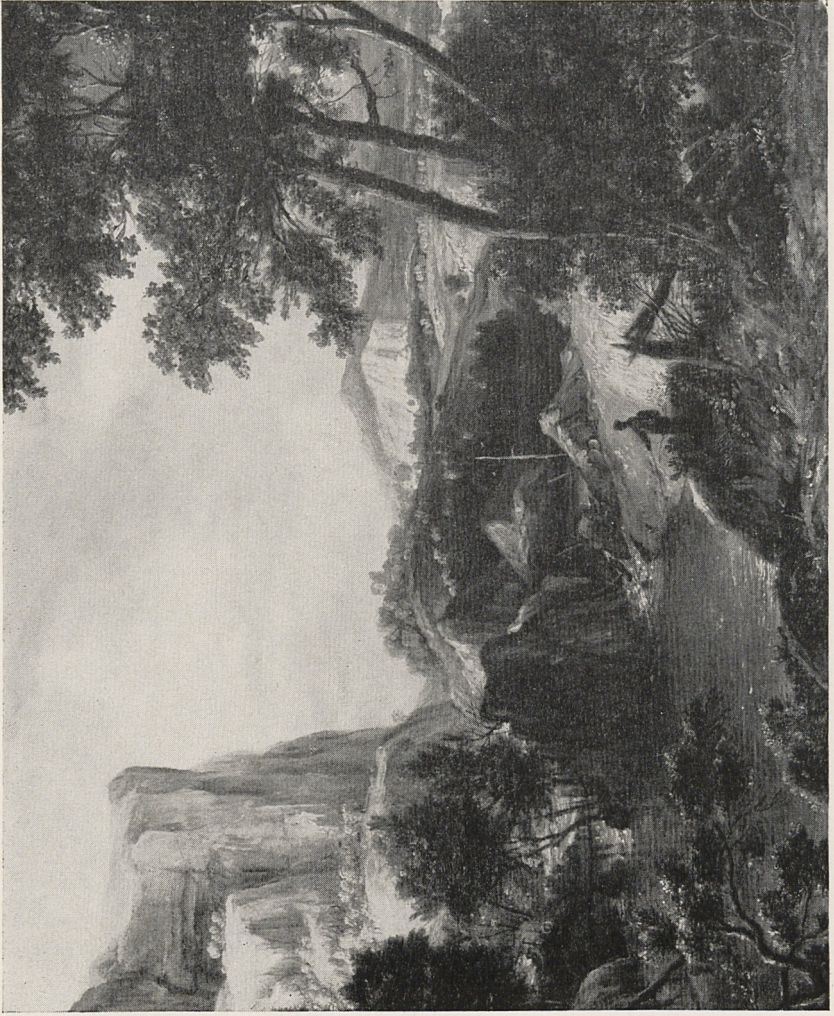


Abb. 6 Roeland Roghman: Felsige Landschaft mit Wasserfall. Guernsey, Slg. Daan Cevat

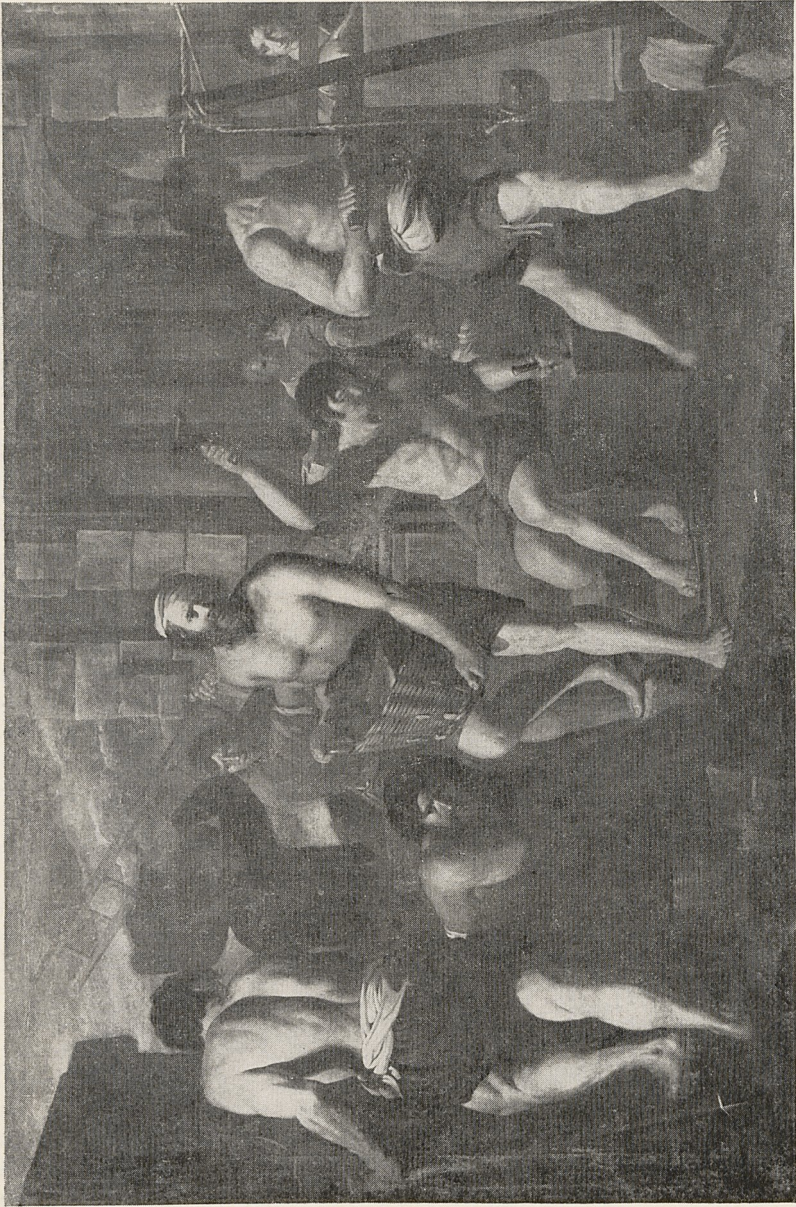


Abb. 7 Andrea Vaccaro (Werkstatt?): Legende des heiligen Hugo. München, Bayerische Staatsgemäldesammlungen



Abb. 8a Cecco del Caravaggio: Magdalena als Büßerin.
München, Privatbesitz



Abb. 8b Toskanisch, 2. Drittel 17. Jh.: Sibylle (?).
München, Privatbesitz