



Abb. 1a E. L. Kirchner: Pferde auf der Weide (1906, vor der Übermalung). Ehemals Chemnitz, Kunstsammlung

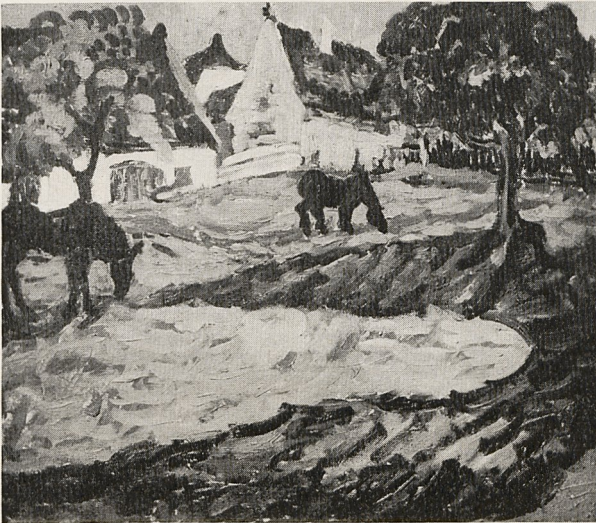


Abb. 1b E. L. Kirchner: Pferde auf der Weide (1926, nach der Übermalung)



Abb. 2a E. L. Kirchner: Akte am Strand (Fehmann, um 1912). Verschollen; ehemals Besitz W. R. Valentiner



Abb. 2b E. L. Kirchner: Eisenschmied (zwischen 1914 und 1916), Entwurf für eine Kriegs-Nagelfigur; Höhe: 31 cm. Essen, Museum



Abb. 3a E. L. Kirchner: Bildnis Erich Heckel (um 1909/10).
Chur, Kunsthaus



Abb. 3b E. L. Kirchner: Selbstbildnis des Künstlers.
Chur, Kunsthaus



Abb. 4 E. L. Kirchner: Drei Akte auf schwarzem Sofa (um 1909/10). Chur, Kunsthau