



*Abb. 1a Joachim Patinir: Landschaft mit Täuferpredigt und Taufe Christi.
Zürich, Sammlung Bührle*



*Abb. 1b Joachim Patinir (?): Landschaft mit Täuferpredigt und Taufe Christi.
Zürich, Sammlung Bührle*



Abb. 2 Meister der weiblichen Halbfiguren: Christus am Ölberg.
Köln, Wallraf-Richartz-Museum

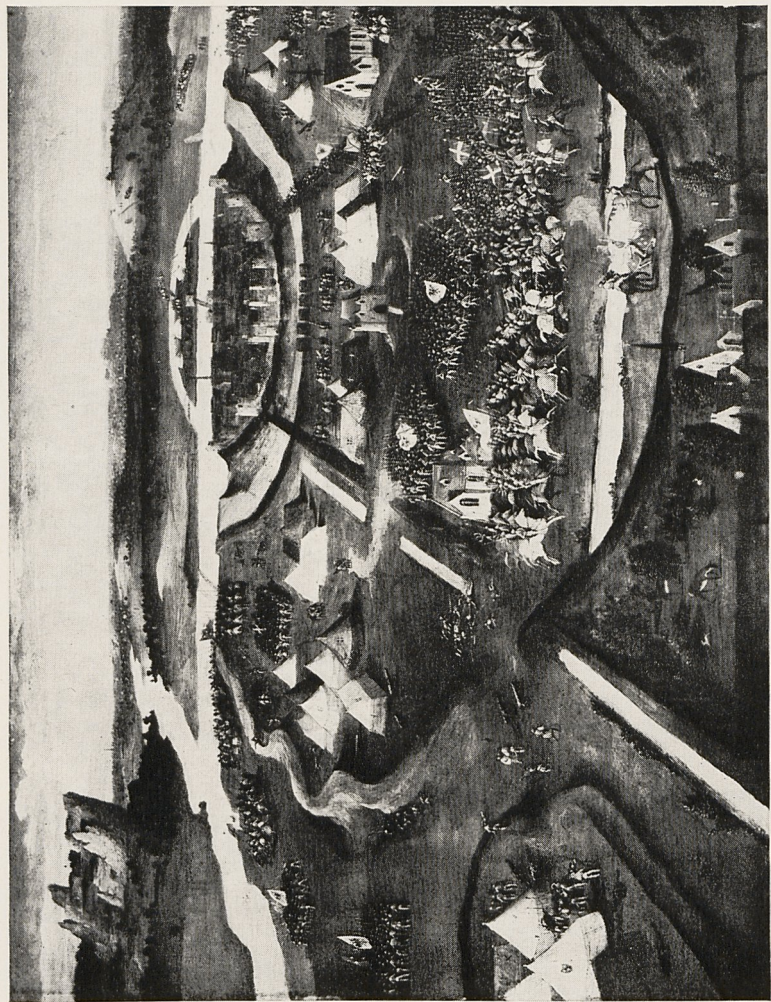


Abb. 3 Meister der weiblichen Halbfiguren (?): Schlacht bei Pavia. Wien, Kunsthistorisches Museum

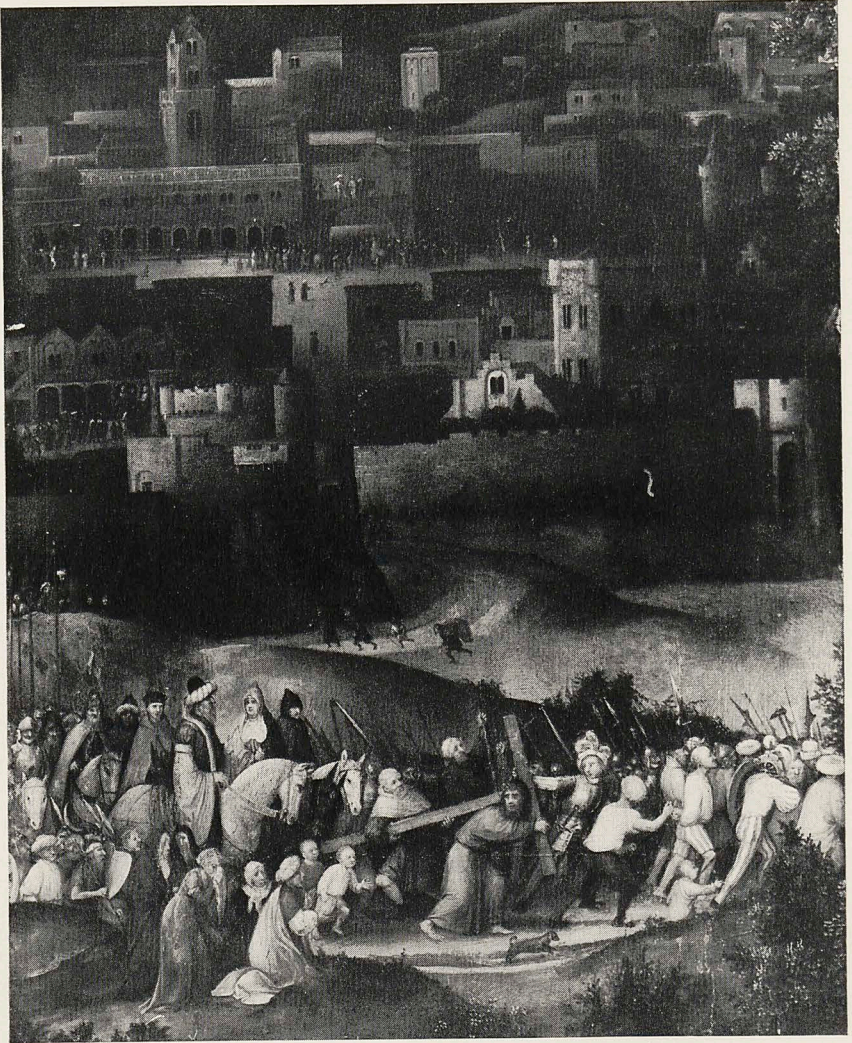


Abb. 4 Quentin Massys (?): Kreuztragung Christi (Fragment).
Amerikanischer Privatbesitz