

Abb. 1 Tiefenbronn, Pfarrkirche, Blick auf das Altarretabelfresko südlich des Triumphbogens und den Magdalenenaltar

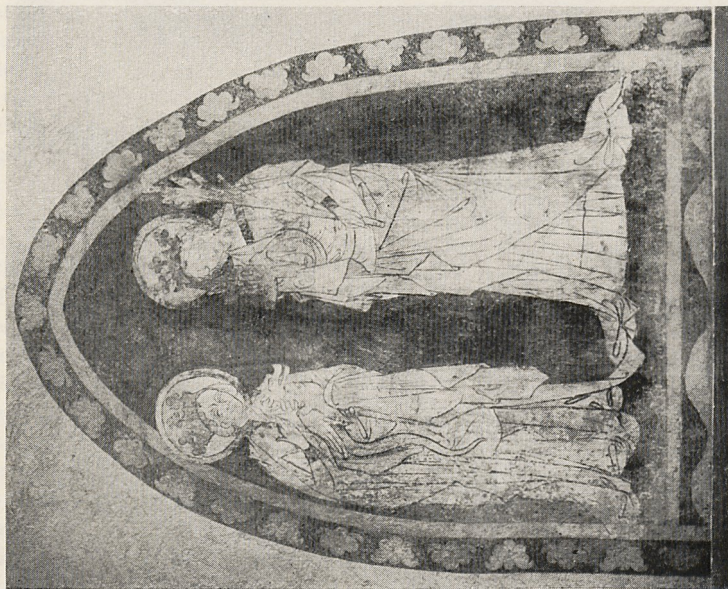


Abb. 2a Tiefenbronn, Pfarrkirche, Nordseitenschiff, Ostwand, Altarretabelfresko



Abb. 2b Tiefenbronn, Pfarrkirche, Langhaus, Ostwand, Altarretabelfresko nördlich des Triumphbogens

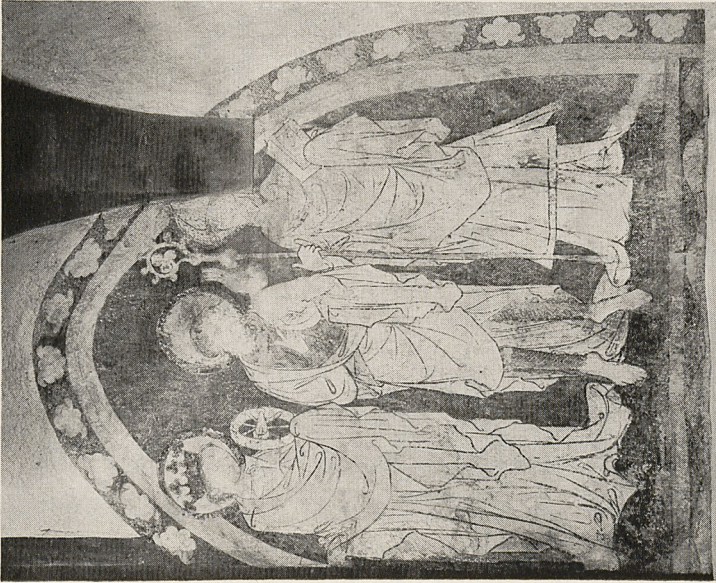


Abb. 3a Tiefenbronn, Pfarrkirche, Langhaus, Altarretabel-
fresko südlich des Triumphbogens

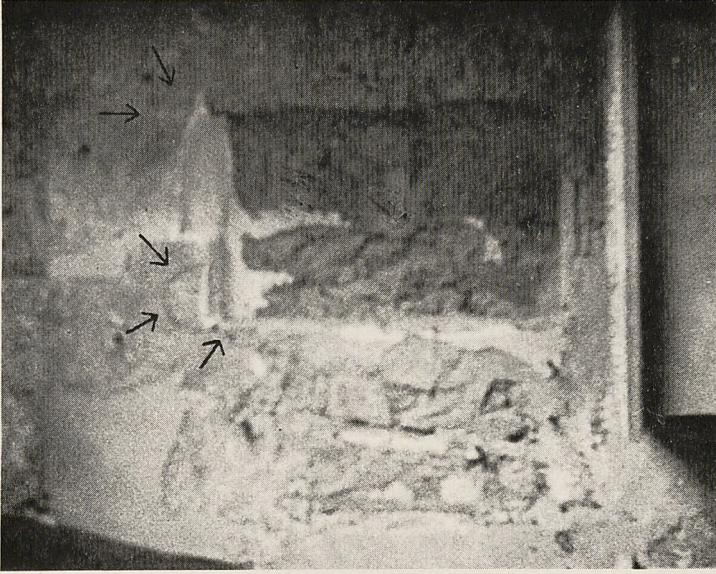
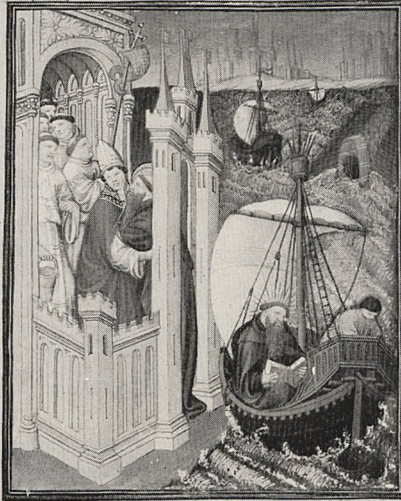


Abb. 3b Tiefenbronn, Pfarrkirche, Südseiten schiff, Ost-
wand, Reste des Altarretabelfreskos und nachträglich aus-
gebrochene Nische hinter dem Magdalenenaltar



Et ad gregorium nazansenū constantino poli
tane ubi ep̄m uenit a quo p̄p̄ sacras l̄as didicit
ad tēmū p̄rauit ubi q̄nta sustinuit ad eusto
thum scribit. scaldā artis sup̄ ethiopia c̄ius add.

Abb. 4 Gebrüder Limburg: Les Belles Heures of Jean, Duc de Berry, Abschied und Einschiffung des hl. Hieronymus in Konstantinopel (fol. 185). New York, The Metropolitan Museum of Art, The Cloisters Collection Purchase, 1954



Abb. 5 Lucas Moser, Magdalenenaltar (mit geschlossenem Schrein). Tiefenbromm, Pfarrkirche



Abb. 6a Tiefenbronn, Pfarrkirche, Magdalenenaltar, Schreinbaldachin ohne vordere Rankenpartie



Abb. 6b Det. aus Abb. 5: Wappen der von Stein zu Steinegg in der Predella



Abb. 6c Det. aus Abb. 5: Wappen der Mäuser von Berg in der Predella

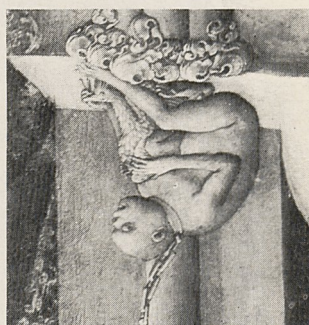


Abb. 6d Det. aus Abb. 8b (um 180° gedreht): Der Affe mit dem Vogel mit der Schnecke

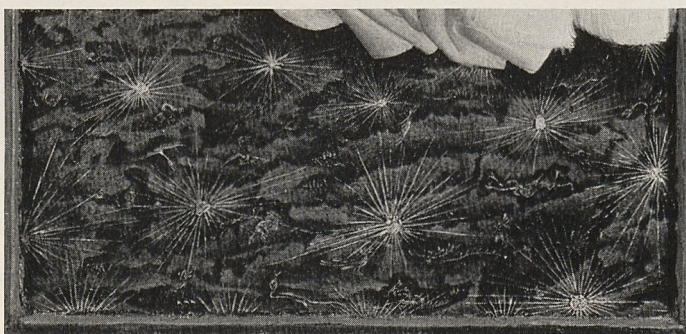


Abb. 6e Det aus Abb. 7a: Bodenpartie zu Füßen des hl. Lazarus

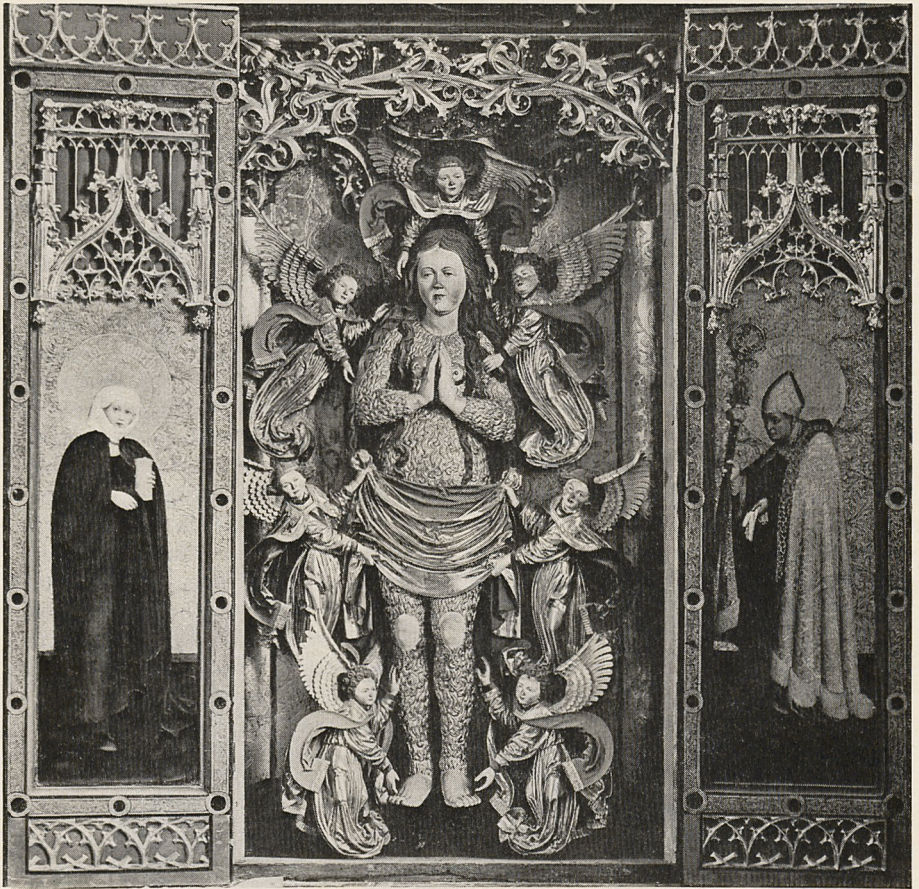


Abb. 7a Tiefenbronn, Pfarrkirche, Magdalenenaltar, Mittelzone mit geöffnetem Schrein.



Abb. 7b Lucas Moser, Magdalenenaltar, senkrecht verlaufende Inschrift am Rand der linken Hälfte des Mittelbildes, unterer Teil: „schri kvnst schri vnd klag...“

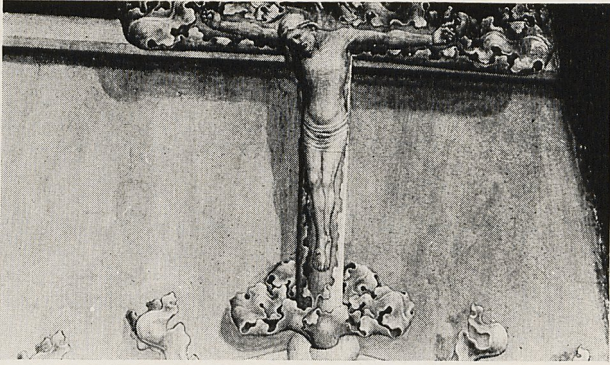


Abb. 8a Lucas Moser: Magdalenenaltar. Det. aus dem Kommunionbild: die „aufgegebenen“ Figuren zu Seiten des Kreuzifixes

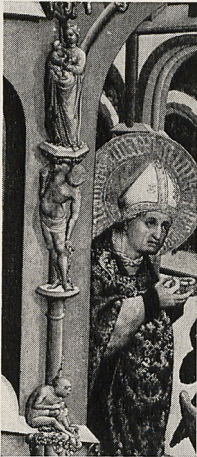


Abb. 8b Det. aus dem Kommunionbild: Die Madonnenfigur und der Atlant mit dem Affen

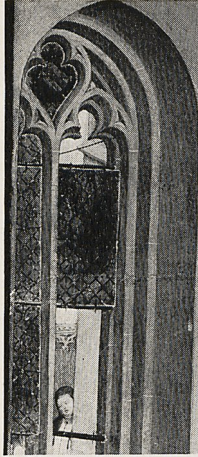


Abb. 8c Det. aus dem Kommunionbild: Das Fenster links mit Wappen, Geistlicher im Chorgestühl



Abb. 8d Det. aus dem Kommunionbild: Das Fenster hinten rechts mit thronender Figur