

Abb. 1a Gabriel Grupello: Wandbrunnen, Detail. Brüssel,
Musées Royaux des Beaux-Arts



Abb. 1b Gabriel Grupello: Wandbrunnen. Brüssel,
Musées Royaux des Beaux-Arts

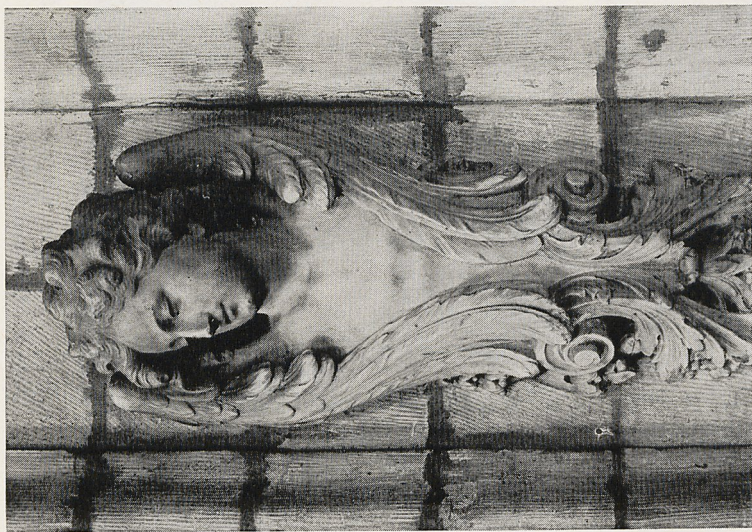


Abb. 2a Gabriel Gruppello (zugeschr.): Engelherme.
Brüssel, Notre Dame de Bon Secours

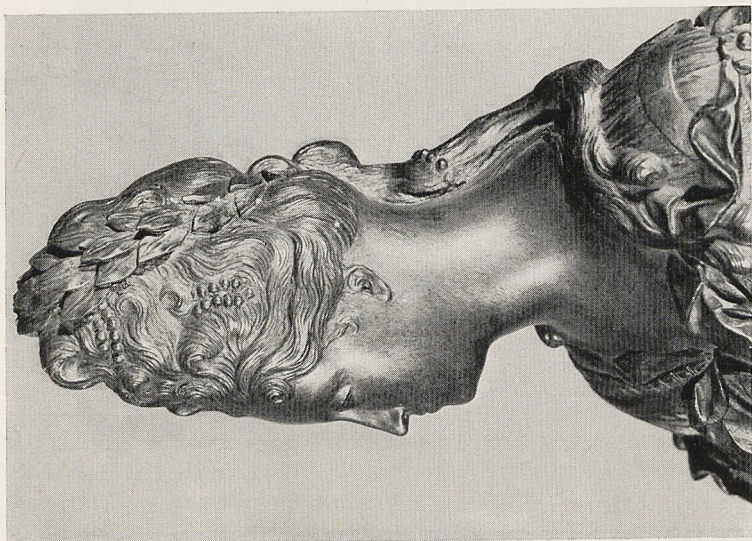


Abb. 2b Gabriel Gruppello: Bronzebüste der Anna
Maria Luisa von der Pfalz, Detail. Düsseldorf, Kunst-
museum

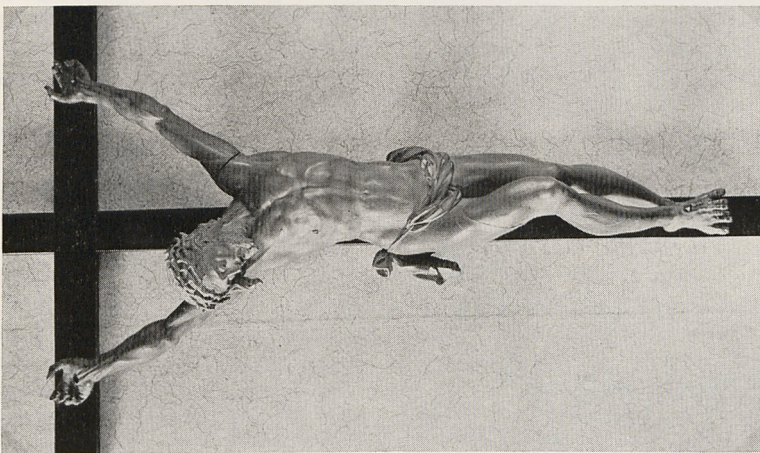


Abb. 3a Gabriel Gruppello: Kruzifixus
(Buchs). Norf bei Neuß, Pfarrkirche

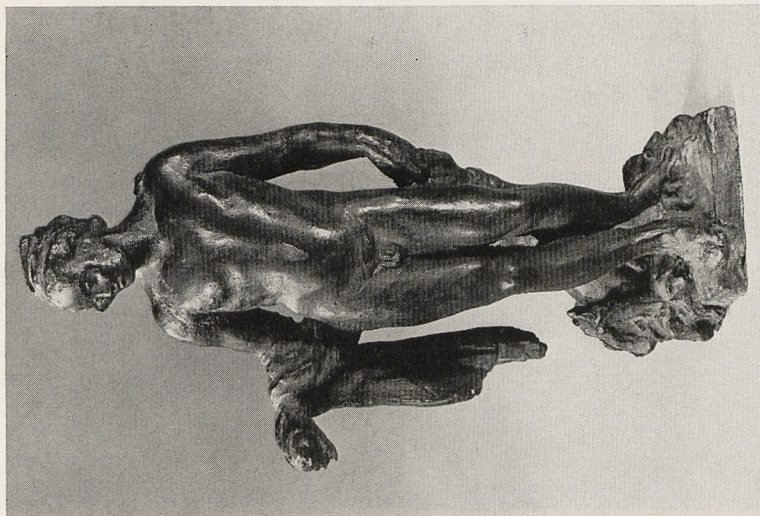


Abb. 3b Gabriel Gruppello: Paris, Bronzestatue.
Düsseldorf, Kunstmuseum

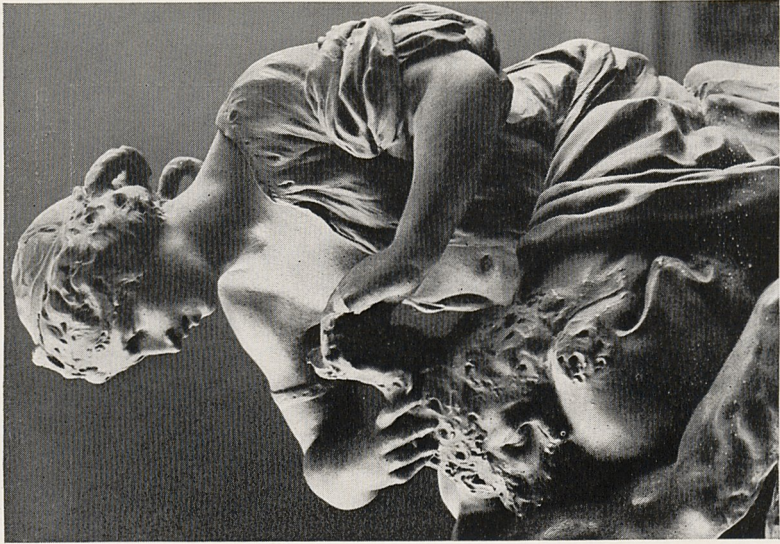


Abb. 4a Gabriel Grupello (zugeschr.): Samson und Dalila (Terracotta), Detail. Brüssel, Musées Royaux des Beaux-Arts



Abb. 4b Niedererrheinisch, 2. V. 18. Jh. (?): Madonna (Lindenholz mit Gold-Silber-Fassung), Detail. Düsseldorf, Kunstmuseum