



Abb. 1 Böhmisches, um 1400: Marienklage. Iglau, St. Ignatius



Abb. 2 Meister des Wittingauer Altares: Christus am Ölberg (Ausschnitt).
Prag, Nationalgalerie



Abb. 3 Meister des Wittingauer Altares: Grablegung Christi, Prag, Nationalgalerie



Abb. 4 Meister des Wittingauer Altares: Auferstehung Christi. Prag, Nationalgalerie

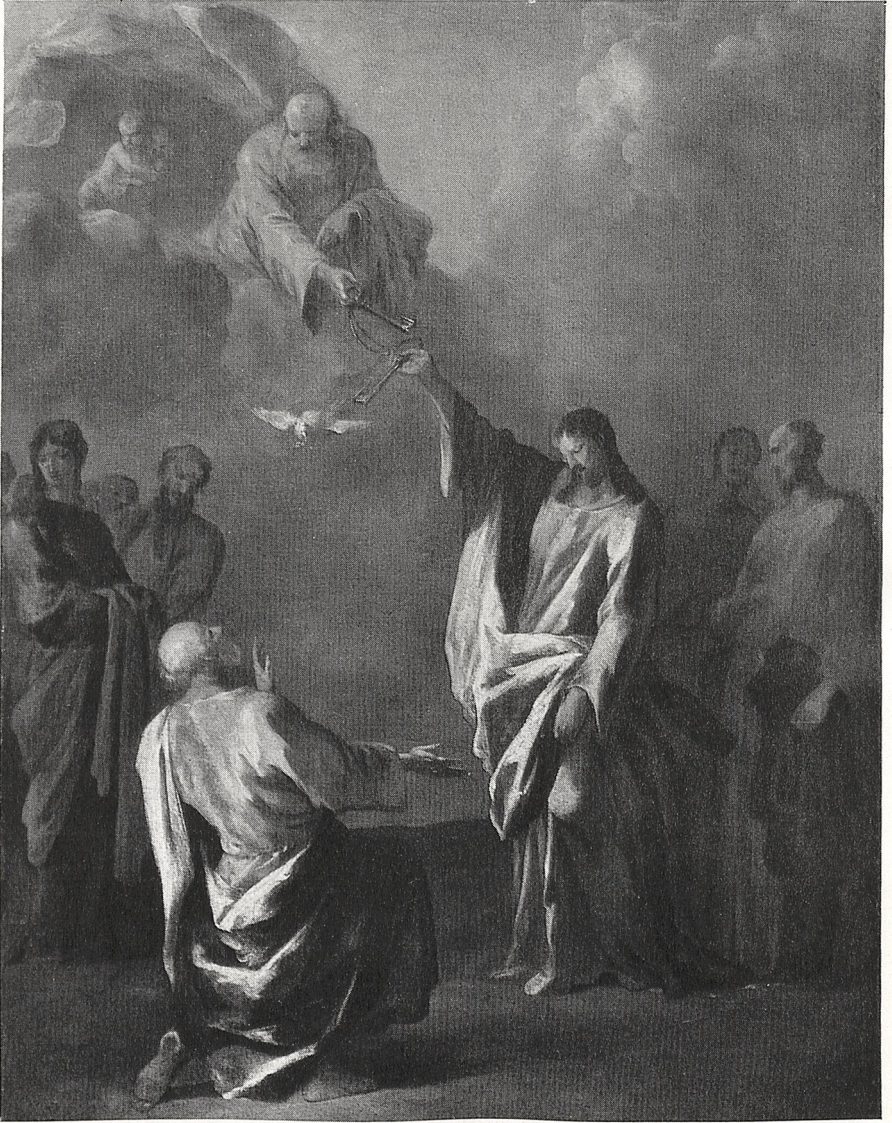


Abb. 5 Johann Heinrich Schöpfung: Christus übergibt die Schlüssel an Petrus.
Kunsthandel



Abb. 6 Johann Heinrich Schönfeld: Studienzeichnung. München, Privatbesitz



Abb.7 Johann Heinrich Schönfeld: Die heilige Kunigunde vor Kaiser Heinrich II. Stuttgart, Graphische Sammlung der Staatsgalerie (Inv. Nr. 478)



Abb. 8 Johann Heinrich Schönfeld: Predigt Johannes des Täufers. Kunsthandel