

Abb. 1a Fayencemanufaktur Durlach: Tafelaufsatz, um 1770–75, für die Adelschicht. Karlsruhe, Landesmuseum

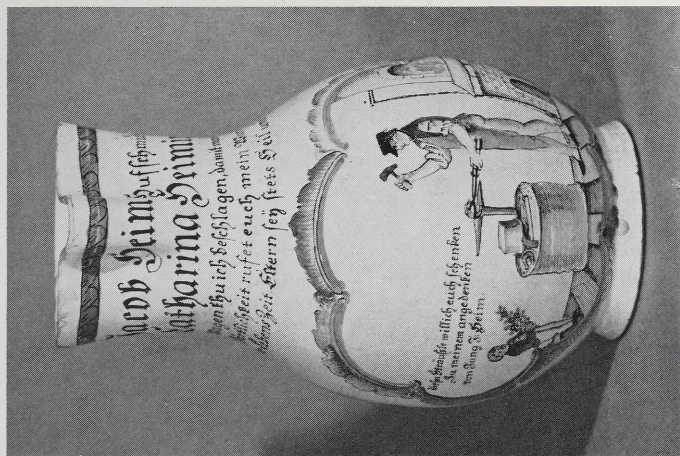


Abb. 1b Fayencemanufaktur Durlach: Birnenkrug, 1822, für die kleinbürgerliche Schicht. Karlsruhe, Landesmuseum

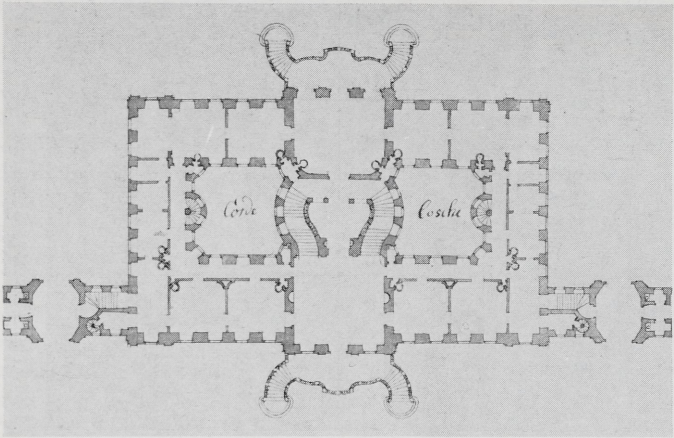


Abb. 2a Bruchsal, Residenz, Erdgeschoßgrundriß 1725 (Ausschnitt: Corps de logis). Bruchsal, Städt. Kunstsammlungen

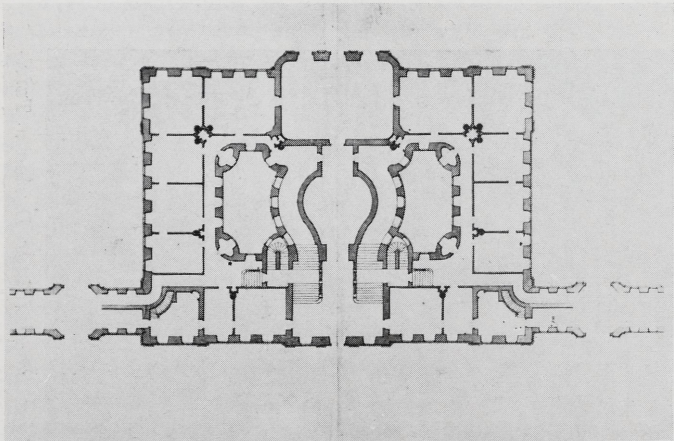


Abb. 2b Bruchsal, Residenz, Erdgeschoßgrundriß des Corps de logis 1726. Kiedrich, Familienarchiv der Freiherrn von Ritter zu Groenesteyn

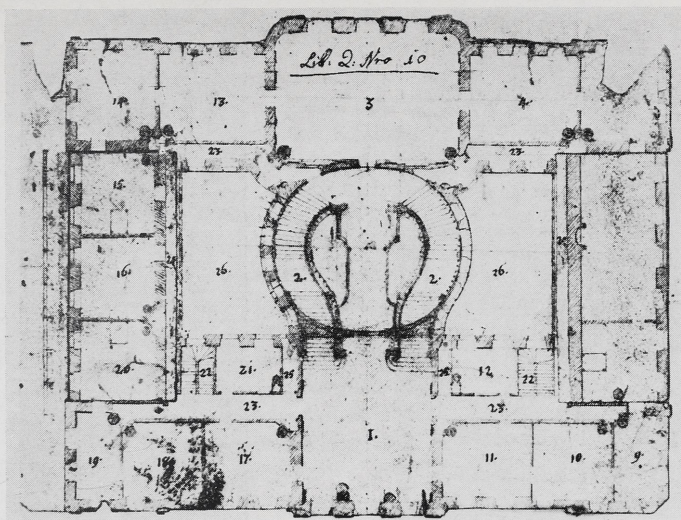


Abb. 3a Bruchsal, Residenz, Hauptgeschoßgrundriß des Corps de logis 1926, vermutlich von Anselm Franz von Ritter zu Groenesteyn. Kiedrich, Familienarchiv der Freiherrn von Ritter zu Groenesteyn

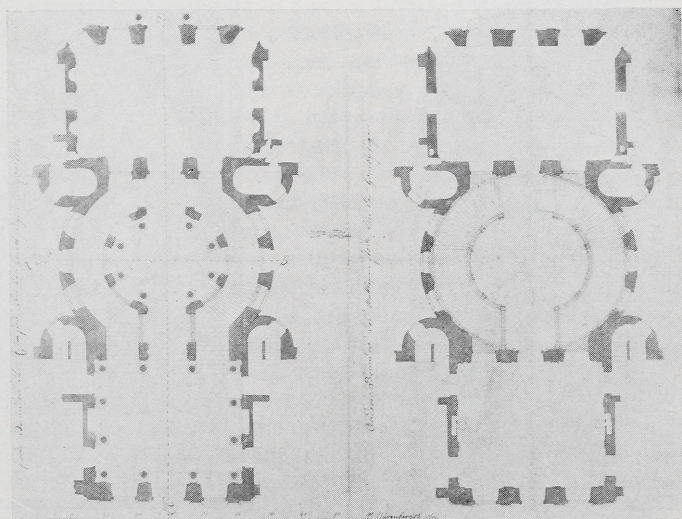


Abb. 3b Bruchsal, Residenz, Erd- und Hauptgeschoßgrundriß der mittleren Raumgruppe des Corps de logis 1931, von B. Neumann. Bruchsal, Außenstelle des Staatl. Hochbauamtes I Karlsruhe



Abb. 4a Nach Overbeck, gest. von
N. Lecomte: *Laissez venir à moi
les petits enfants*



Abb. 4b Farblithographie
nach Entw. v. Anna Maria
von Oer: *Lasset die Kindlein
zu mir kommen...*

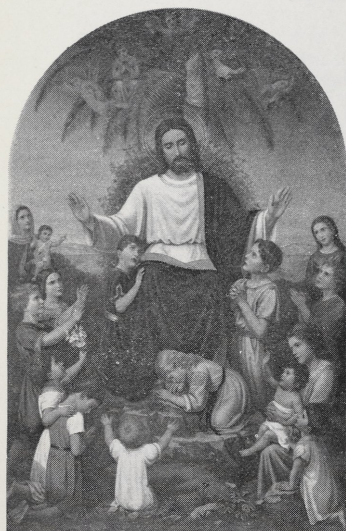


Abb. 4c Französ. Gebetbuch-
bildchen: *Jésus et les Enfants*



HICOM 401
Die Menschliche Seele gleicht dem Wasser:
Denn Sinnen kommt es, zum Himmel steigt es,
Und wieder nieder zur Erde muß es
ewig wechselnd. Goethe

Abb. 4d Sterbebildchen mit
Feuerbachs Iphigenie, 1945