



Abb. 1 Johann Wolfgang Frölicher: Madonna. Lindenholzmodell, um 1679. Trier, Städtisches Museum

Giacometti... schlüssel... einer über... bei einem... es, eine... kindliches... Lebens... hang... schlüsschen... Darstellung... rung' von... wobei jene... 1932 und... den von... Bett — so... letztere... grund der... ähnlichen... weit auf... Büste einer... Verzweigung... Bestenfall... dessen... stützt sich... motta, dem... „Gefährdet... hat eine... ge“ von... fang für... nachdem... Der „J... wohen da... unauflö... Frau... Der „Plat... stehenden... ebenfalls... Das Pro... menberg... den Existenz... erhaltungs... Vortell... liegt für Giacometti... und ist... unabhängig von den Gedanken des...



Abb. 2 Anhänger. Niederländisch, 16. Jh. Florenz, Museo degli Argenti



Abb. 3 Anhänger. Nachbildung des 19. Jh. (vgl. Abb. 2). New York, Metropolitan Museum of Art, Gift of J. Pierpont Morgan 1917

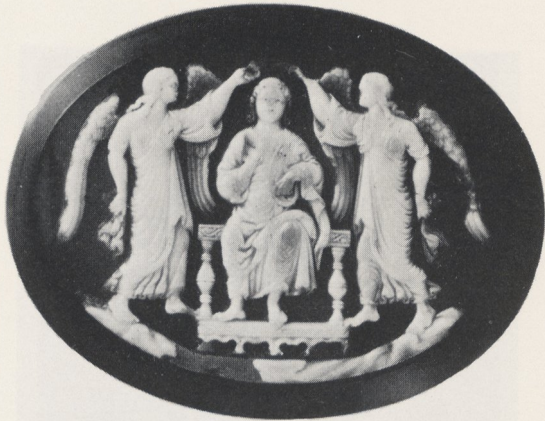


Abb. 4a Kameo „Krönung Friedrichs II. durch
Victorien“. Norditalien (?), 15. Jh.(?). Paris, Louvre



Abb. 4b Kameo „Krönung Friedrichs II. durch
Victorien“. München, Staatliche Münzsammlung