

Abb. 1a Jean-Baptiste Carpeaux: Amélie de Montfort. Gips, 1869. Paris, Louvre

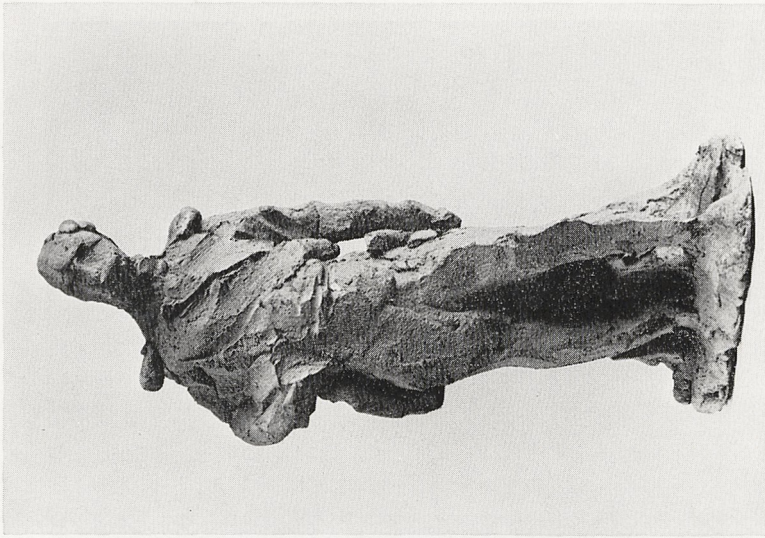


Abb. 1b J.-B. Carpeaux: Napoleon III. in Uniform. Terrakotta, um 1864. Paris, Louvre



Abb. 2 J.-B. Carpeaux: Ugolino und seine Söhne. Federzeichnung, 1859/61. Paris, Louvre

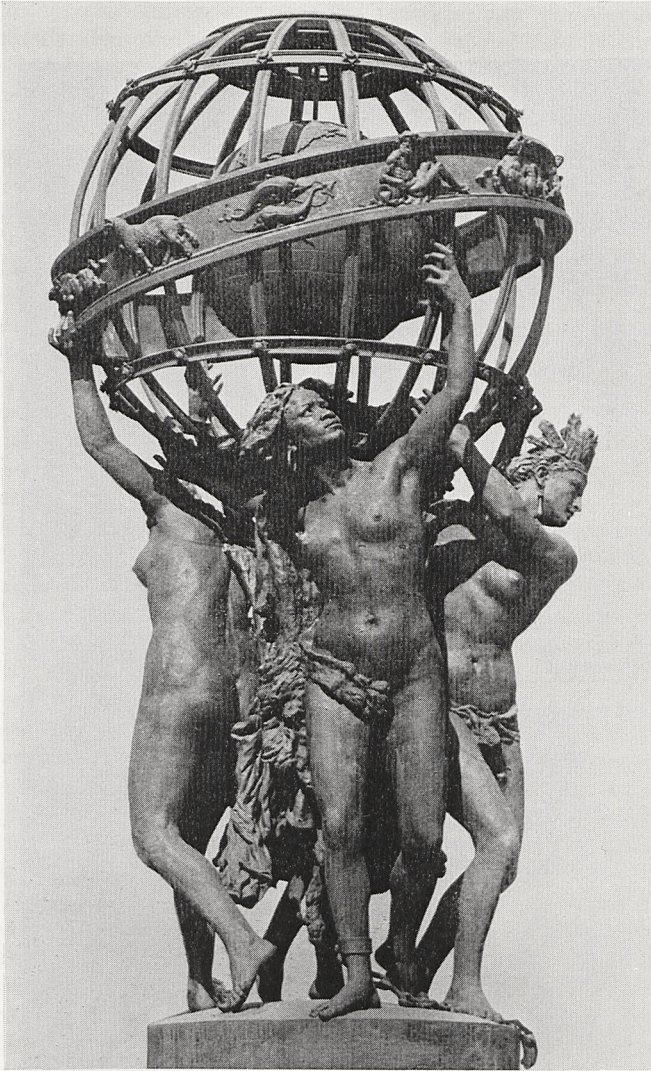


Abb. 3 J.-B. Carpeaux: *Fontaine de l'Observatoire*.  
Bronze, 1867—1874. Paris, Jardin du Luxembourg



Abb. 4 Gruppenaufnahme der Assistenten von Cornelius Hofstede de Groot 1928. Stehend v. l. n. r.: Hans Kaufmann, William B. Valentiner, Karl Lilienfeld, Wolfgang Stechow, Kurt Erasmus, Kurt Bauch, Heinrich Wichmann, Otto Hirschmann und Eduard Pletzsch. Sitzend: C. Hofstede de Groot und Elisabeth Neurdenburg (Foto: A. Frequin)