

Abb. 1 Köln, Blick vom Rhein auf die Chorpartien des Doms. Links vom Dom als breites weißes Horizontalband die Dachzone des Römisch-Germanischen Museums (Photo: Walter Ludwigs, Köln 41, Landgrafenstr. 41)



Abb. 2a Heidelberg, die beiden stadtseitigen Bogen der Alten Brücke von 1788. Zustand 1975 nach Aufweitung der Brückenbogen (Photo: Seeliger-Zeiss)

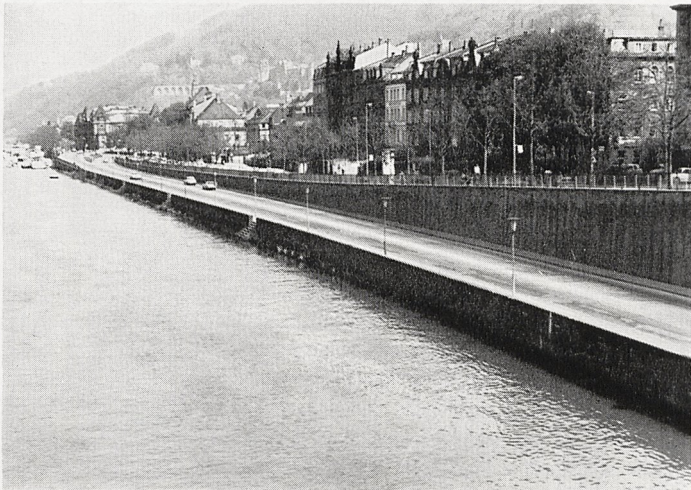


Abb. 2b Heidelberg, Neckar-Uferstraße, bereits ausgebauter Abschnitt westlich der Stadthalle. Die Trostlosigkeit der Ufergestaltung soll in ähnlicher Form auf die gesamte Neckarfront ausgedehnt werden. Von vierzig alten Bäumen des ehemaligen Boulevards werden nur 25 durch Neupflanzung ersetzt (Photo: Seeliger-Zeiss)

BÜRGER FÜR
HEIDELBERG

HEIDELBERG

AM
NECKAR

ODER

AN
DER
B 37 ?

WIR BRAUCHEN EINEN
STRASSENTUNNEL !

Abb. 3 Heidelberg, die Neckarfront, dargestellt in einem Flugblatt der Bürgerinitiative „Bürger für Heidelberg e. V.“

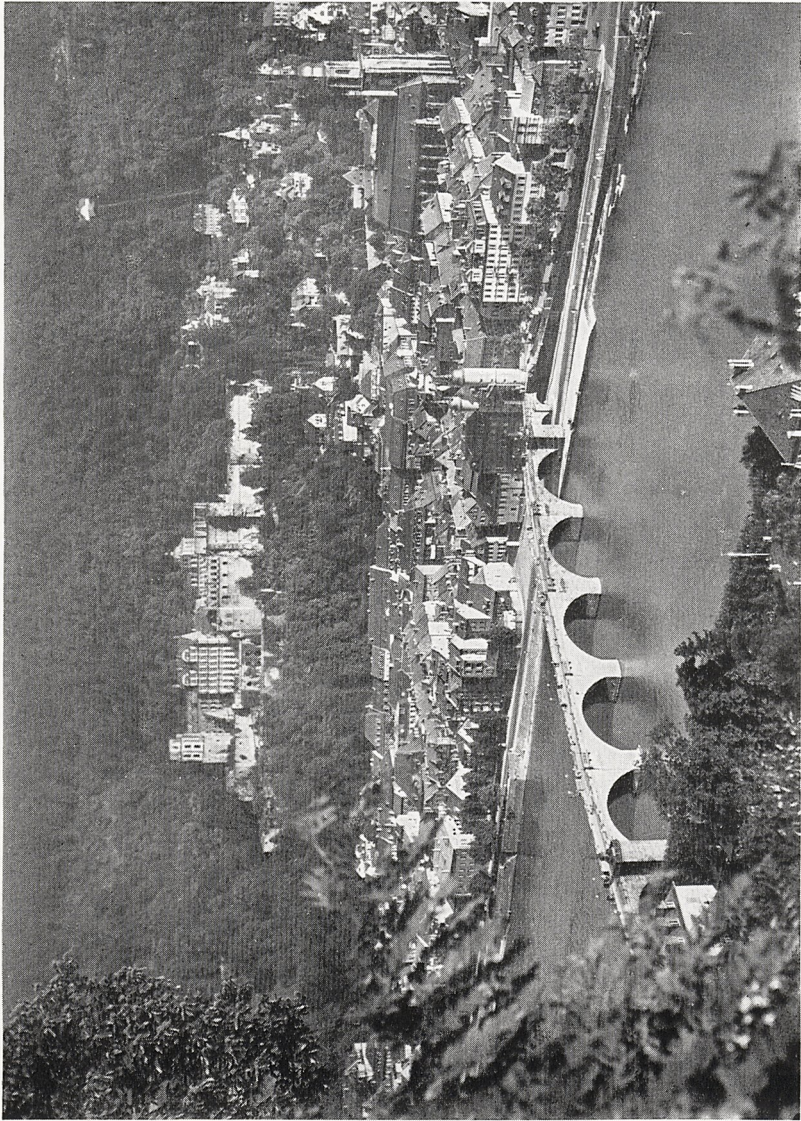


Abb. 4 Heidelberg, Blick auf die Altstadt vom Philosophenweg. Alter Zustand der Uferstraße um 1965 (Photo: Gärtner, Heidelberg, Hauptstr. 176)