



Abb. 1 München, Marienplatz. Blick auf das alte Rathaus und den 1974/75 neugebauten „alten“ Rathausturm (Foto M. Brix)

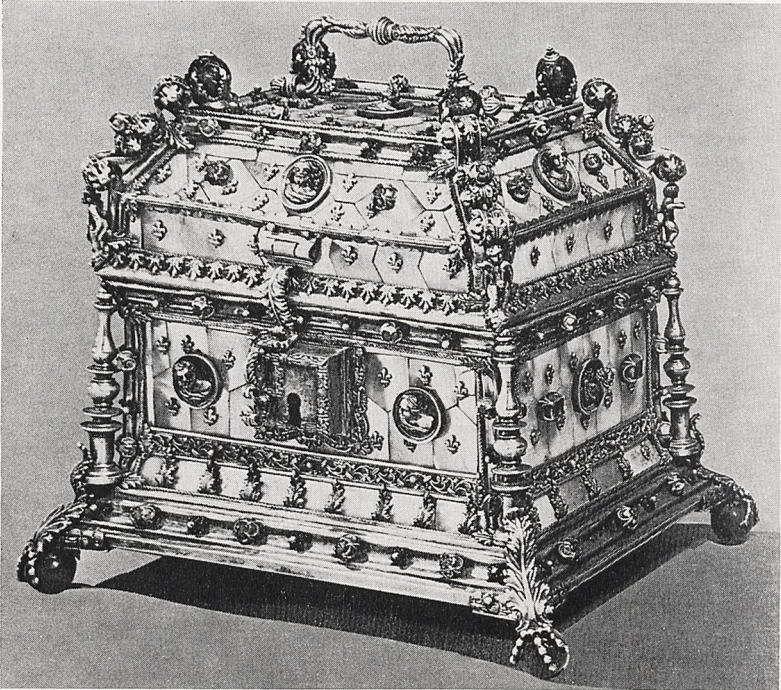


*Abb. 2 München, Siegestor. Teilwiederherstellung nach der Kriegszerstörung (1958 abgeschlossen) (Foto M. Brix)*





*Abb. 3 Französischer Meister des 14. Jhs.: Madonna. Mantua, Kathedrale*



*Abb. 4 Französischer Meister „B“: Schrein. Mantua, Kathedrale*