



Abb. 1 Ehem. Schloß Bruchsal, Deckenbild des Stiegensaales von Joh. Zick, 1752. Vorkriegsaufnahme (Staatl. Hochbauamt Bruchsal)





Abb. 2 Johann Paul Egell, Die Heiligen Petrus und Paulus vom Hochaltar der Pfarrkirche zu Ringing  
1736 (Bad. Landesmuseum Karlsruhe, Bildarchiv 8975/8980)





Abb. 3 Kölner Dom, Blick von Osten gegen das Fundament der Ostapsis des alten Domes (Periode VII). Die unteren zwei Drittel des Mauerwerkes gehören zu Periode VIIa, das obere Drittel ist Periode VIIb zuzuweisen. Die untersten Steinlagen von VIIb sind stark ausgewittert und an ihrer Oberkante mit einem Mörtelwulst abgedichtet. Das gesamte Mauerwerk scheint trotz Periodenteilung recht einheitlich und spricht damit eher für eine kurze Bauzeit (Doppelfeld/Weyres Abb. S. 43)





Abb. 4 Leonardo „Selbstbildnis“. Turin, Königliche Bibliothek (Chomon-Perino, Turin)



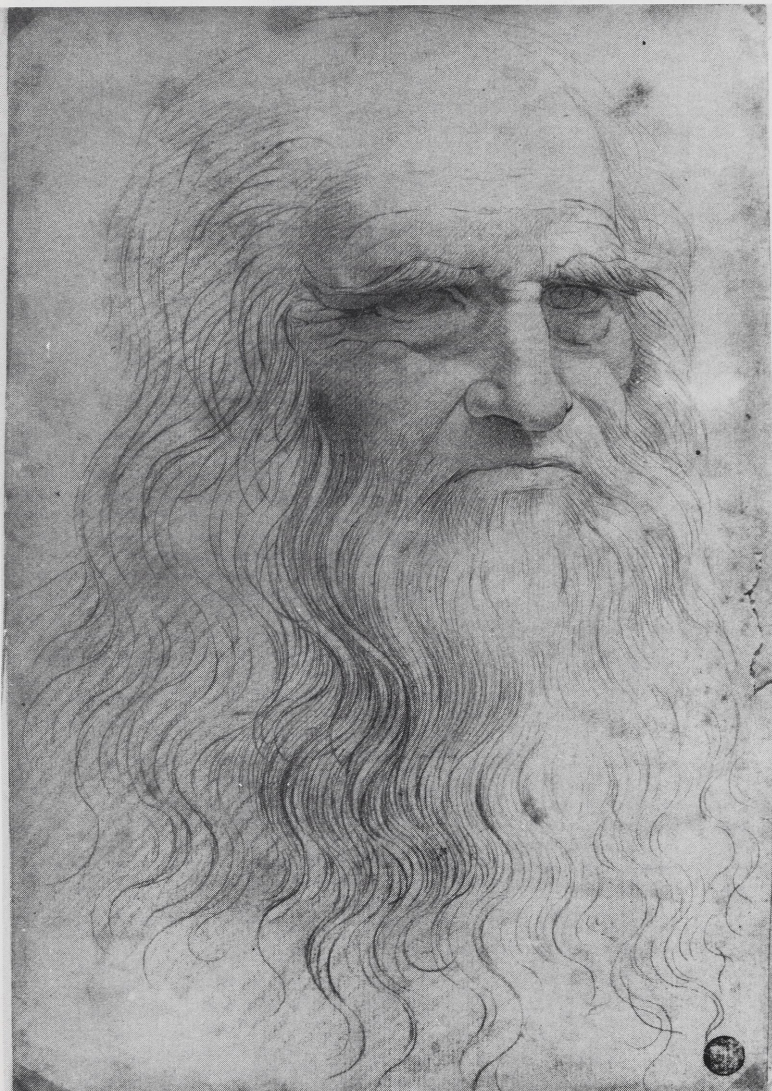


Abb. 5 Raffaello Albertoli (?), Kopie von Leonardos Selbstbildnis. Venedig, Accademia  
(Soprintendenza beni artistici, Venedig)





Abb. 6 Giuseppe Bossi, Kopie nach Michelangelo. Mailand, Castello Sforzesco (Civiche Raccolte d'Arte)



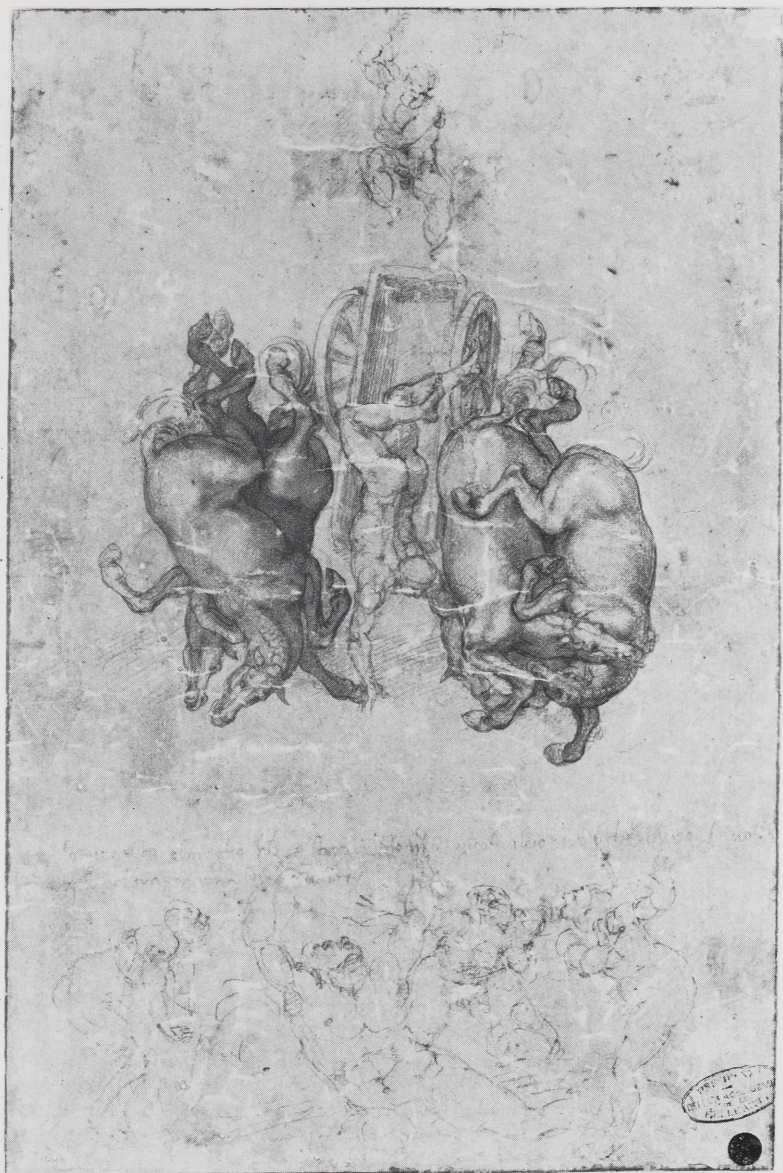


Abb. 7 Michelangelo, Sturz des Phaeton. Venedig, Accademia (Soprintendenza beni artistici, Venedig)



