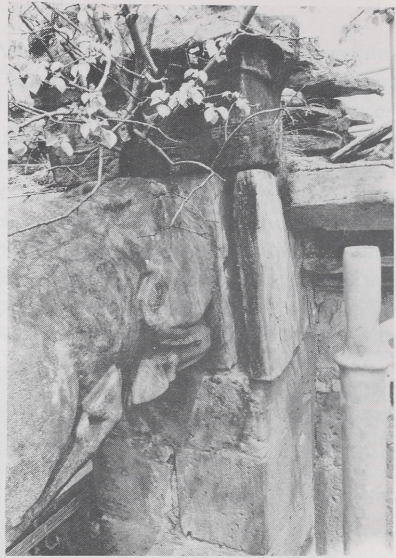




*Abb. 1 Bacharach, Wernerkapelle. Zustand zu Anfang der 20er Jahre (Marburg 23929)*



Abb. 2 Bacharach, Wernerkapelle.  
a) Wasserspeier an der Südseite des Chors,  
Zustand 1980 (Wolff)



b) Wasserspeier an der Südseite des Chors.  
Zustand 1982 (Landesamt für Denkmal-  
pflege Rheinland-Pfalz 1544/15a)



c) Chorfenster, Zustand 1979 (LA R 424/10)



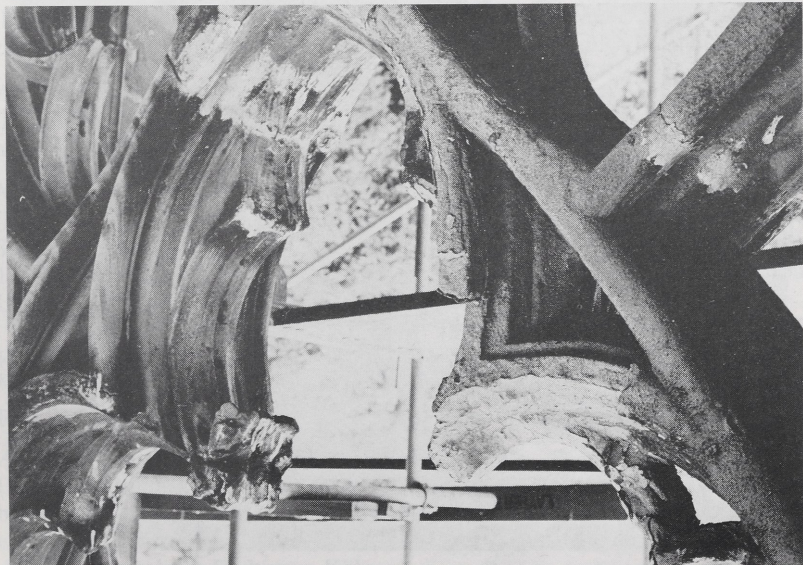
d) Triumphbogen, Ostseite, Zustand 1982  
(LA 1545/7)





*Abb. 3 Bacharach, Wernerkapelle.*

*a) Dachgesims an der Südseite des Chors, Zustand 1982 (LA 1544/6a)*



*b) Maßwerk eines Chorfensters, Zustand 1982 (LA 1546/30a)*





*Abb. 4 Bacharach, Wernerkapelle. Maßwerk im Chor, Zustand 1982 (LA 1546/35)*