



Abb. 1a + b Porträtkopf des Baumeisters Jörg von Halsbach (?), gebrannter Ton. Freising, Diözesanmuseum (Vorder- und Seitenansicht)

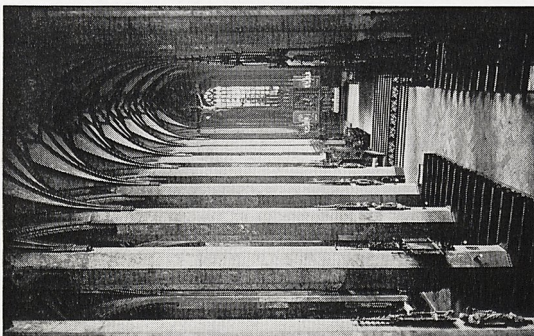


Abb. 2a München, Frauenkirche. Blick durch das Mittelschiff zum Chor. Früherer Zustand nach der Regotisierung

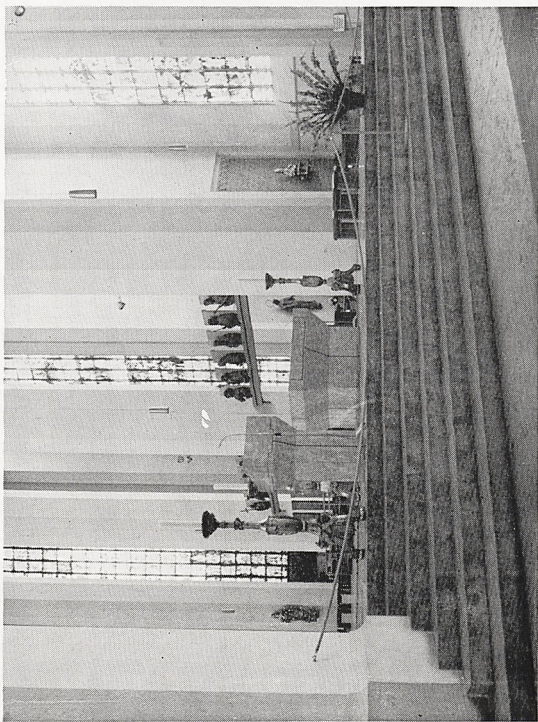


Abb. 2b München, Frauenkirche. Innenansicht des Chors. Zustand seit 1971/72

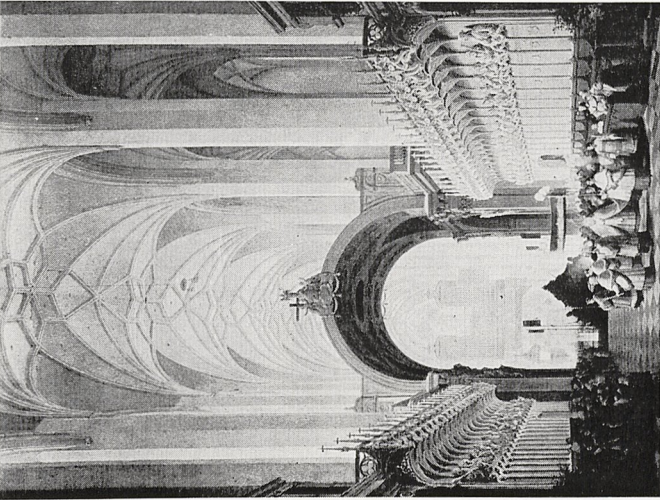


Abb. 3a Max Emanuel Ainnmiller: Ansicht des Binnenchors der Frauenkirche. Ölgemälde um 1837. Schweinfurt, Slg. Schäfer

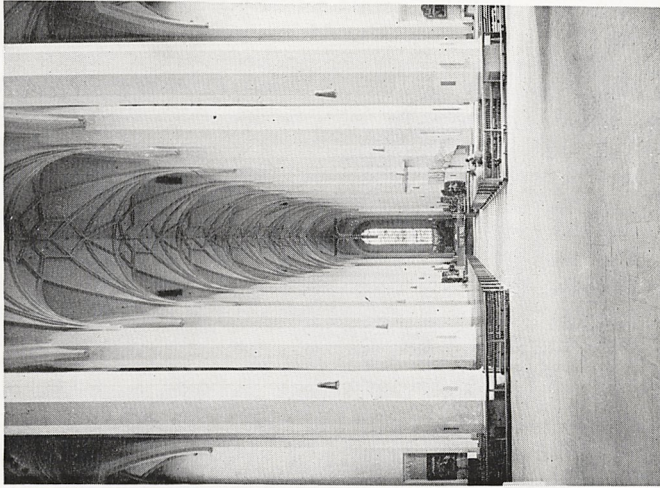


Abb. 3b München, Frauenkirche. Blick durch das Mittelschiff zum Chor. Heutiger Zustand



Abb. 4 Ende 15. Jh. (?): Madonnenstatue, gebrannter Ton.
Freising, Diözesanmuseum (Detail)