



Abb. 1a „Die Zeit der Staufer“, Ausstellung im Landesmuseum Stuttgart. Abteilung „Bauplastik“, Eingangshalle Erdgeschoß (Abgüsse)

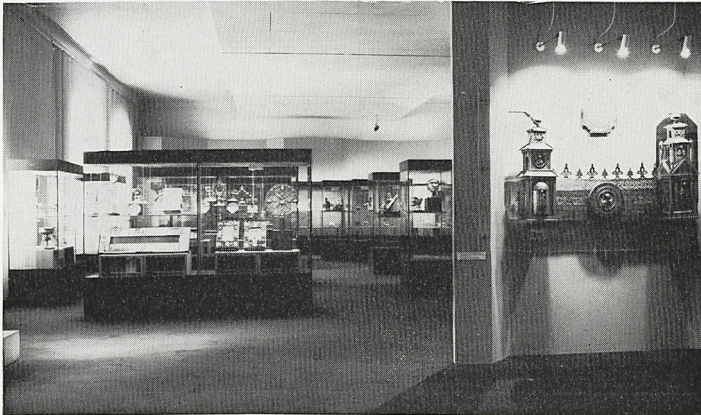


Abb. 1b Saal mit der Goldschmiedekunst und den Bronzen im 2. Obergeschoß

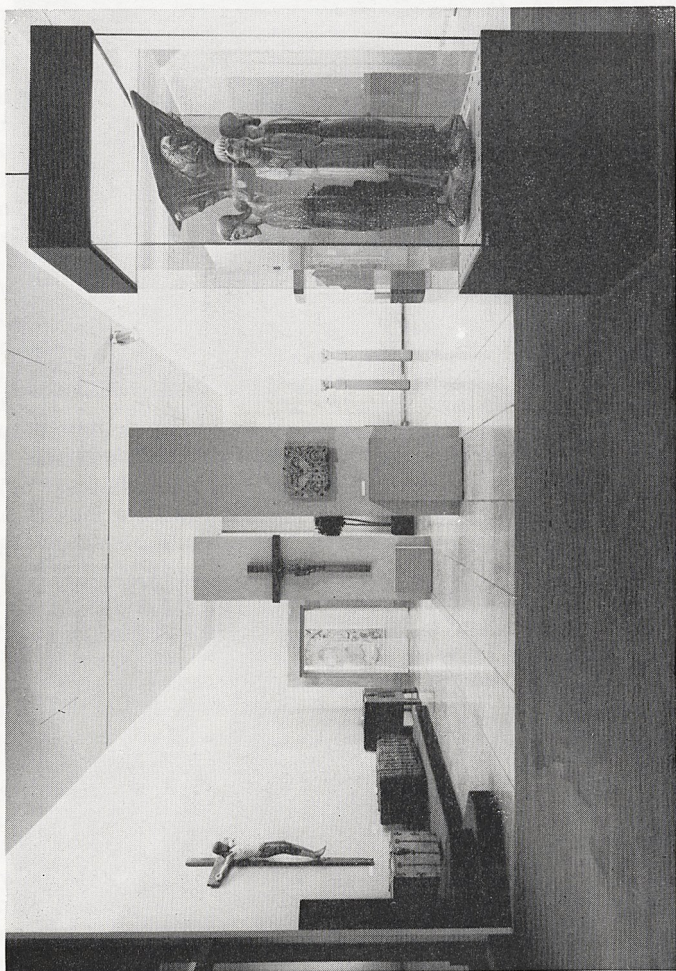


Abb. 2 Stauferausstellung Stuttgart. Skulpturen und Möbel im 2. Obergeschoß

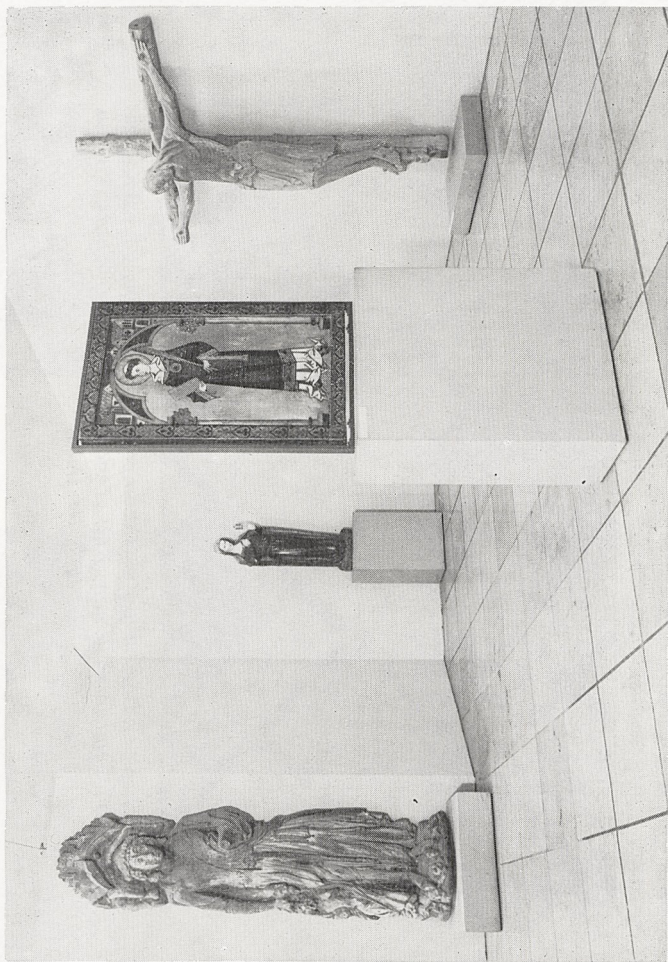


Abb. 3 Stauferausstellung Stuttgart. Holzskulptur und Malerei im 2. Obergeschoß

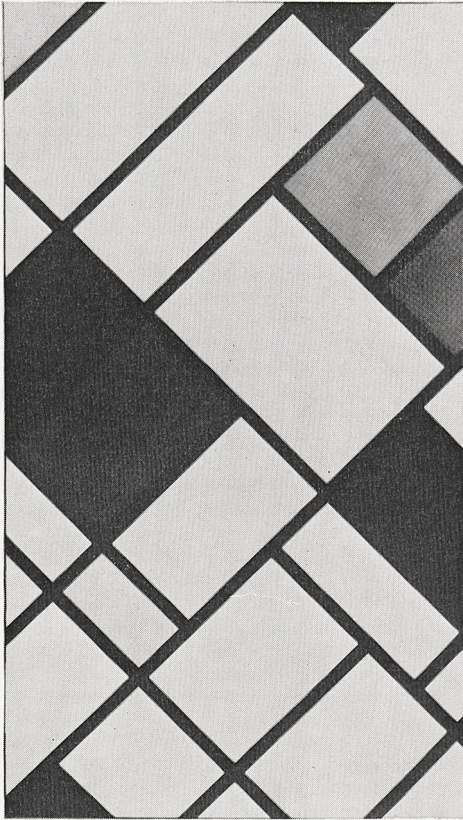


Abb. 4 Theo van Doesberg: Kontrakompositionen aus Dissonanzen. 1925.
Den Haag, Gemeentemuseum (Kat. „Tendenzen der 20er Jahre“, Berlin
1977, Nr. 1/452)

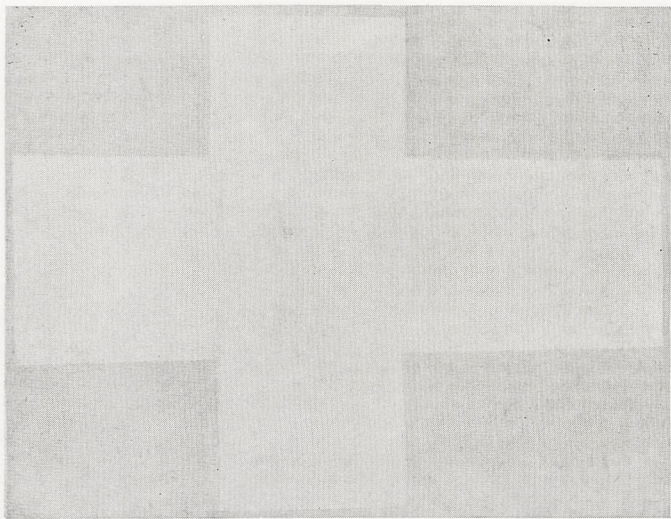


Abb. 5a Kasimir Malewitsch: Suprematistische Komposition. 1920. Amsterdam, Stedelijk Museum (Kat. Berlin 1977, Nr. 1/183)

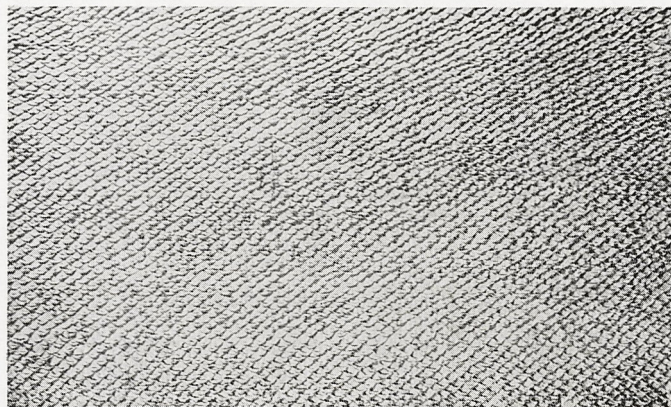


Abb. 5b Wladyslaw Strzeminski: Unistische Komposition. 1932. Otterlo, Rijksmuseum Kröller-Müller (Kat. Berlin 1977, Nr. 1/479)



Abb. 6a Max Beckmann: Fastnacht, Pierrette und Clown. 1925. Mannheim, Städt. Kunsthalle (Kat. Berlin 1977, Nr. 4/11)

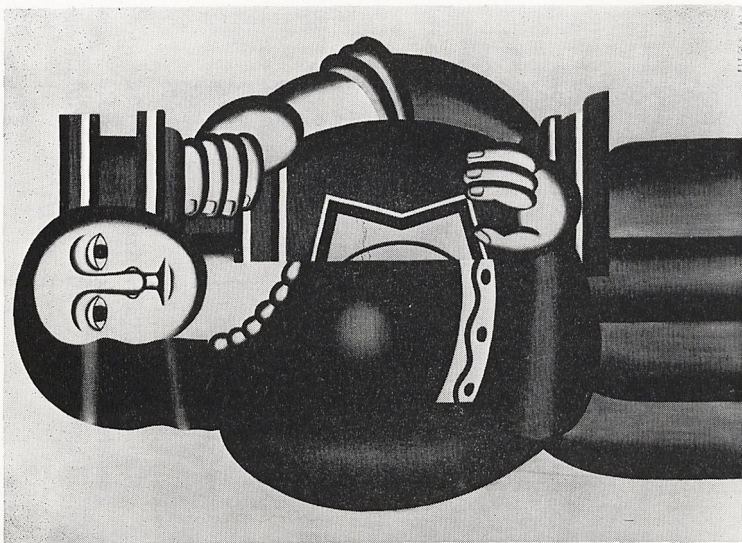


Abb. 6b Fernand Léger: Frau mit Vase. 1924/27. Basel, Kunstmuseum (Kat. Berlin 1977, Nr. 4/98)

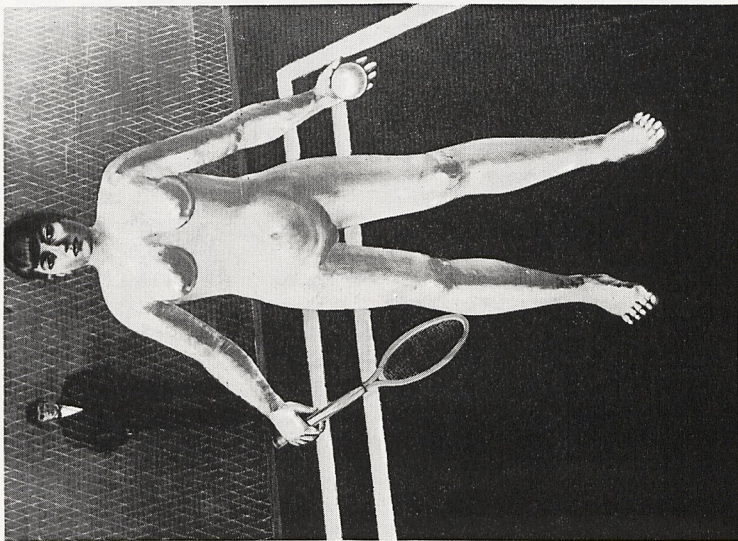


Abb. 7a Anton Räderscheidt: Tennisspielerin. 1926. München, Bayer. Staatsgemäldesammlungen (Kat. Berlin 1977, Nr. 4/141)



Abb. 7b Pyke Koch: Die Schießbude. 1931. Rotterdam, Museum Boymans-van-Beuningen (Kat. Berlin 1977, Nr. 4/87)

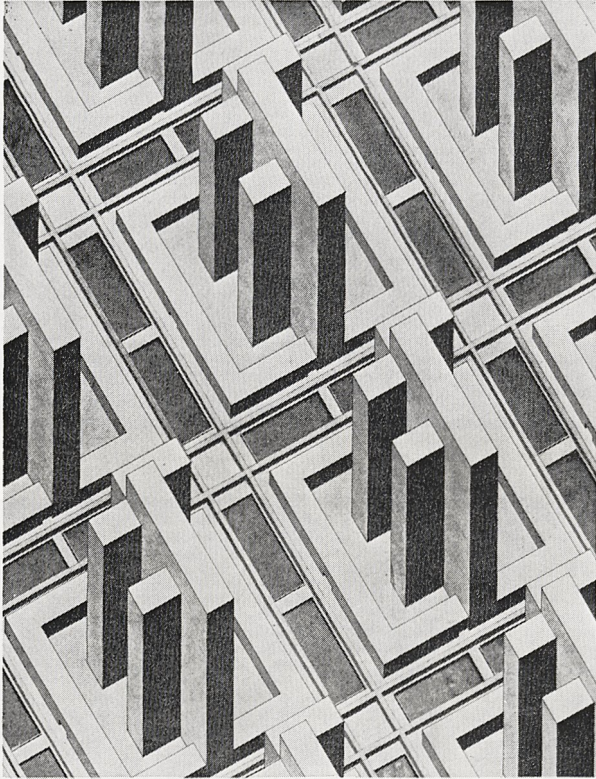


Abb. 8 Cornelis van Eesteren und L. G. Pineau: Bebauungs- und Verkehrsschema für ein Geschäftsviertel in einer Großstadt. 1926. Amsterdam, C. van Eesteren (Kat. Berlin 1977, Nr. 2/666)