



Abb. 1 Carl Ferdinand Sohn: Die Familie Bendemann und ihre Freunde; ca. 1832. Krefeld, Kaiser Wilhelm Museum (Foto: Museum)



Abb. 2 Adolf Schroedter: *Die trauernden Lohgerber*; 1832. Frankfurt/M.,
Städt. Galerie im Städelschen Kunstinstitut



Abb. 3 Ludwig Knaus: Leichenbegängnis in der Schwalm; 1871. Marburg/
Lahn, Marburger Universitätsmuseum für Kunst- und Kulturgeschichte
(Foto: Museum)

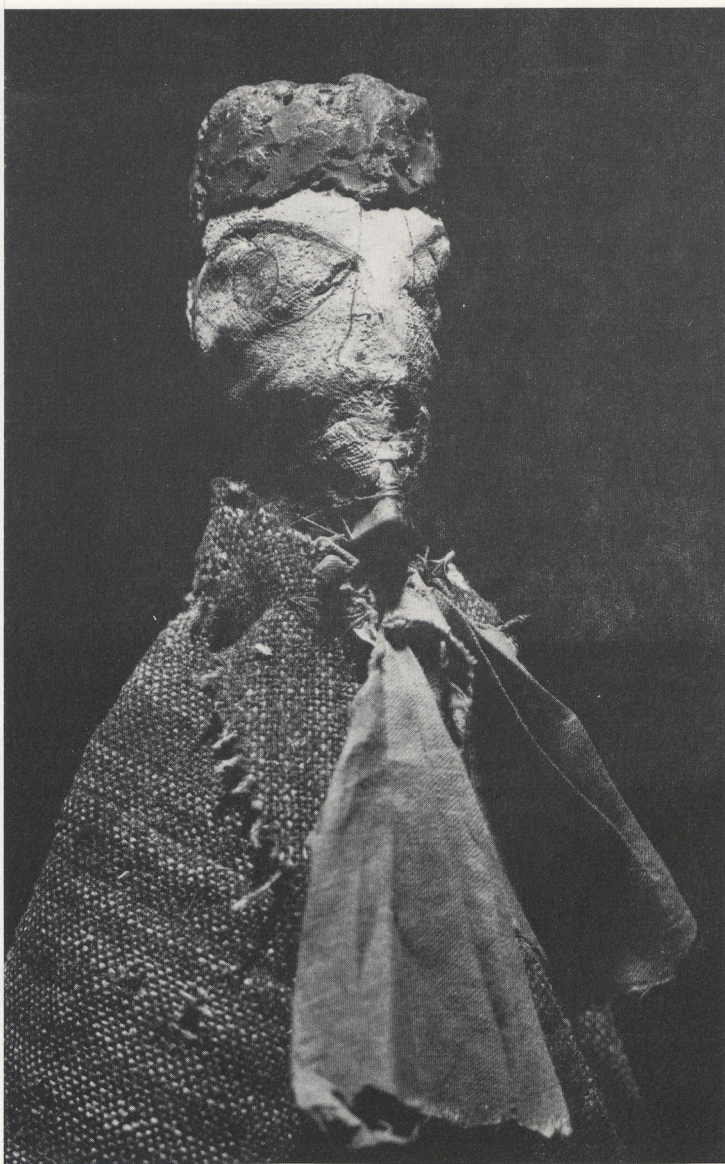


Abb. 4 Paul Klee: Selbstbildnis, Kasperle-Puppe, Bern, Slg. Felix Klee (Foto: Jean-M. Breguet, CH-2042 Valangin)