

Abb. 1a J. B. Oudry, Lièvre et gigot de mouton, 1742. Cleveland Museum of Art (non exposé)



Abb. 1b J. B. Oudry, Grue morte, 1750. Schwerin, Staatliches Museum (expo. n^o 104)

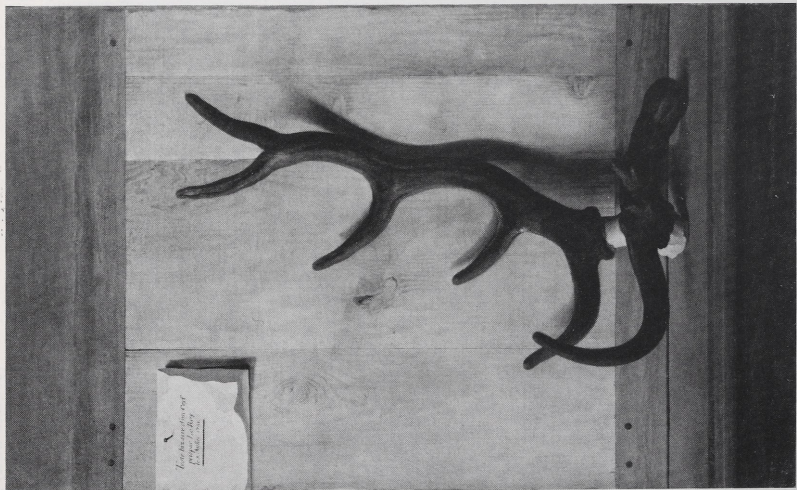


Abb. 2a J. B. Oudry, Bois de cerf bizarre, 1741.
Château de Fontainebleau (expo. n° 149)

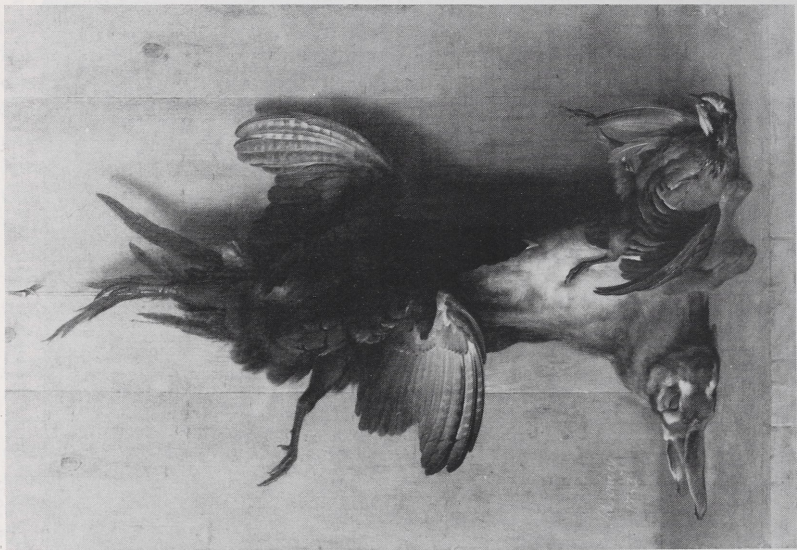


Abb. 2b J. B. Oudry, Nature morte avec un lièvre, un faisan
et une perdrix rouge, 1753. Louvre (expo. n° 152)



Abb. 3 Caprarola, Pal. Farnese, Decke der Sala del Teatro

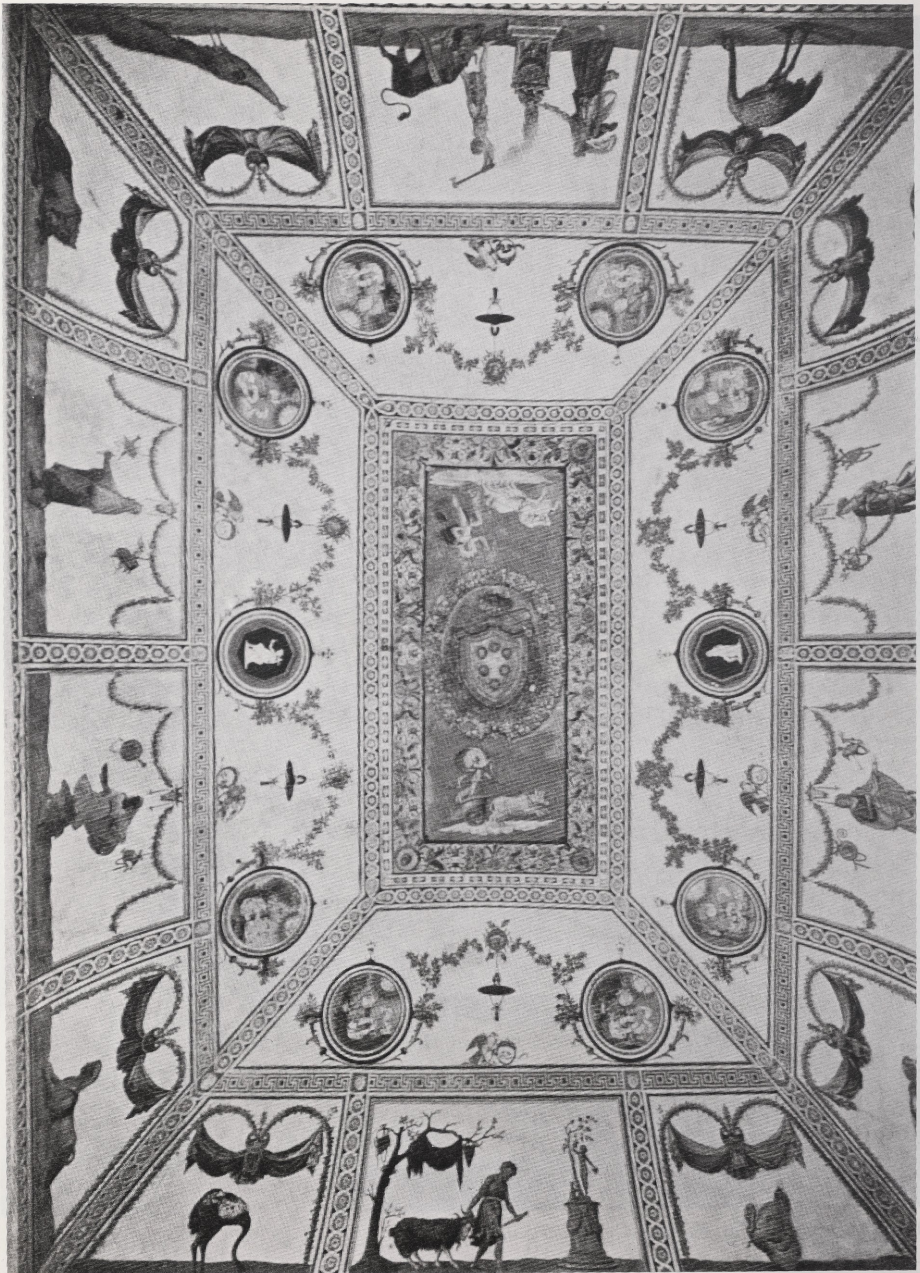


Abb. 4 Rom, Villa Madama, Decke der Grande Sala