

Abb. 1a „Zweites italienisches Loggiamodell“. Augsburg, Maximilianmuseum, Nr. 3455 (Museum)

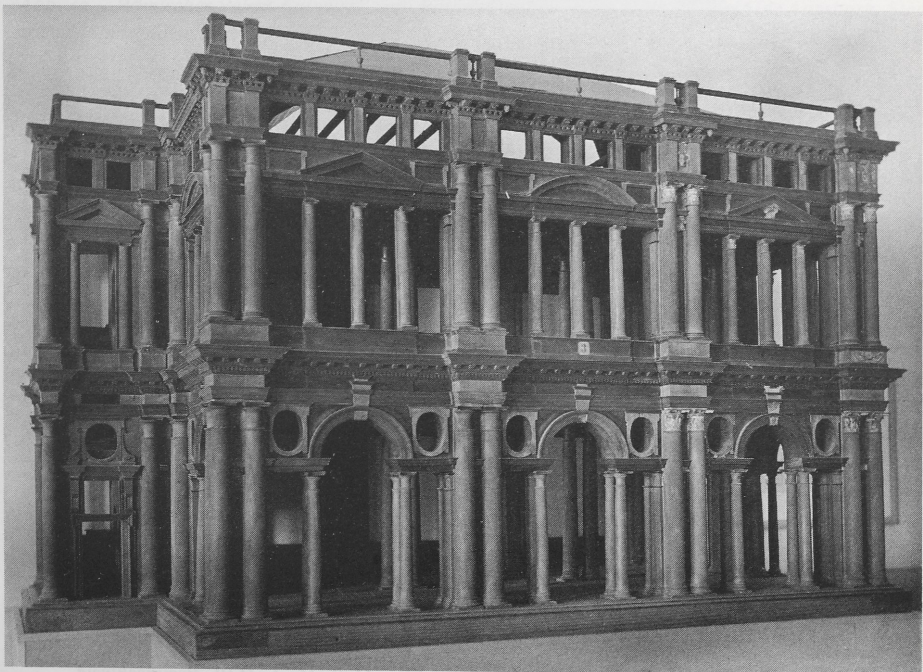


Abb. 1b „Palladianisches Loggiamodell“. Ebd., Inv. 3454 (Museum)

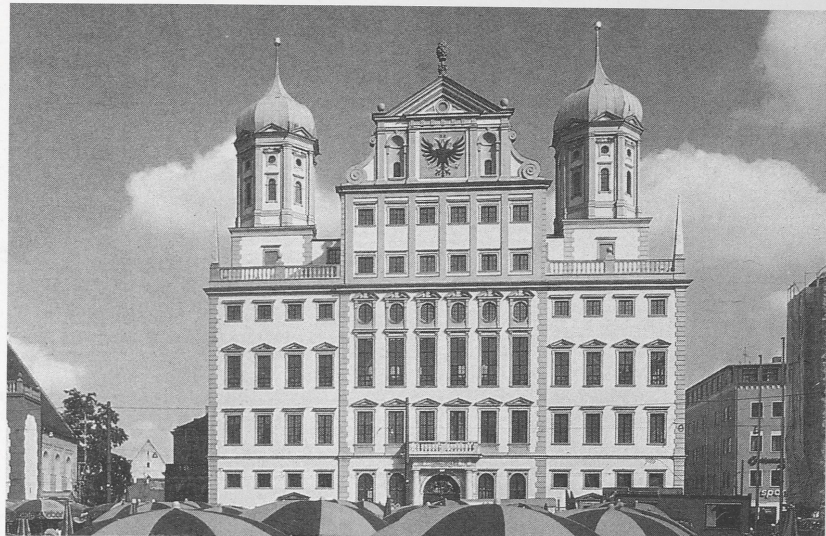


Abb. 2a Augsburg, Rathausfassade im Zustand vom Sommer 1983 (Städt. Hochbauamt)

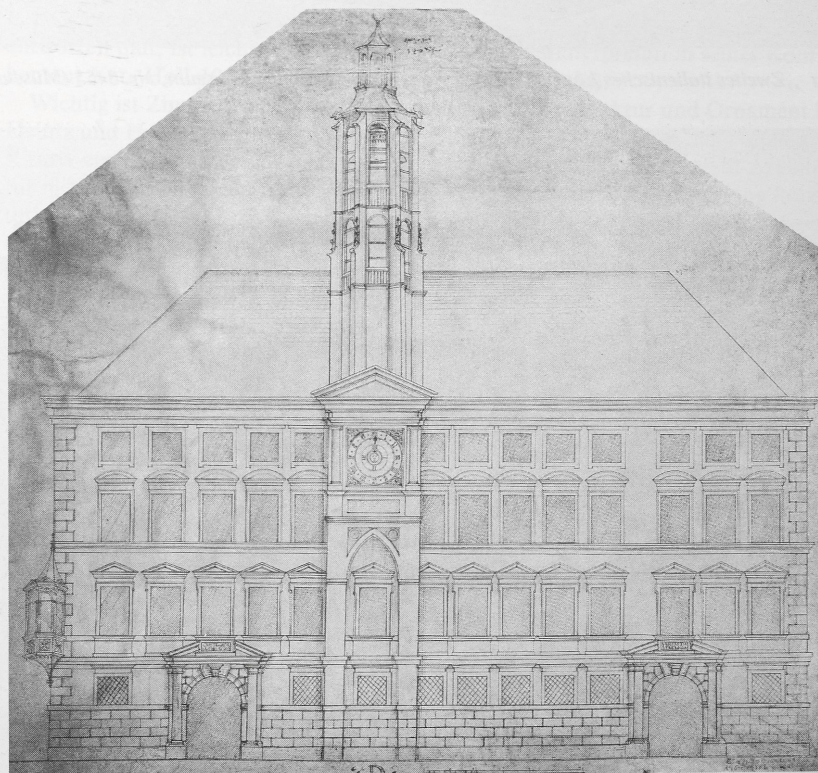


Abb. 2b Umbauentwurf für das Alte Rathaus. Elias Holl, 15. 1. 1610. Braunschweig, Herzog-Anton-Ulrich-Museum, Inv.-Nr. Z 140 (Museum, KK 365)

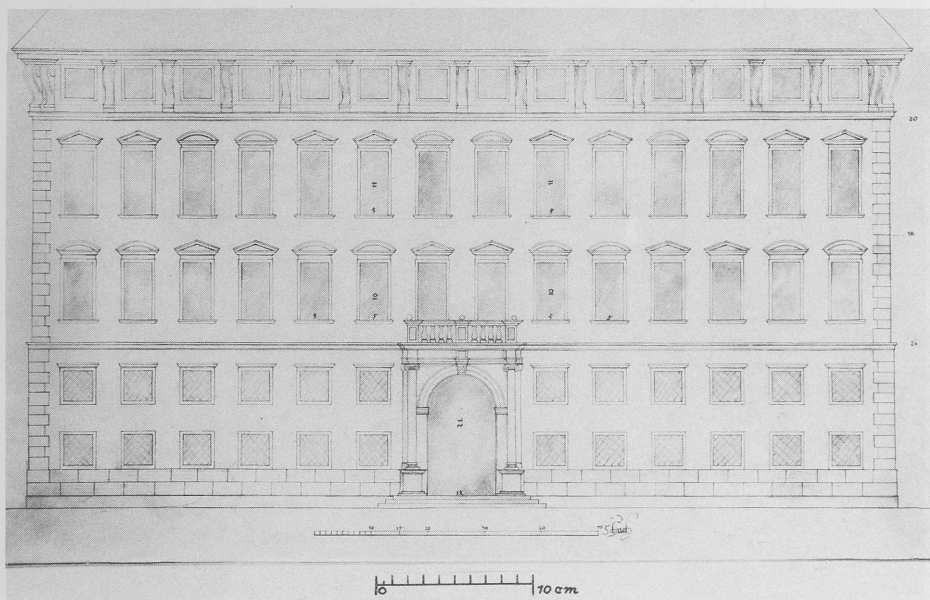


Abb. 3a „Römischer Palast-Entwurf“ zum Rathausneubau. Elias Holl, 27. 3. 1614. Augsburg, Stadtarchiv (Stadtbildstelle Augsburg)

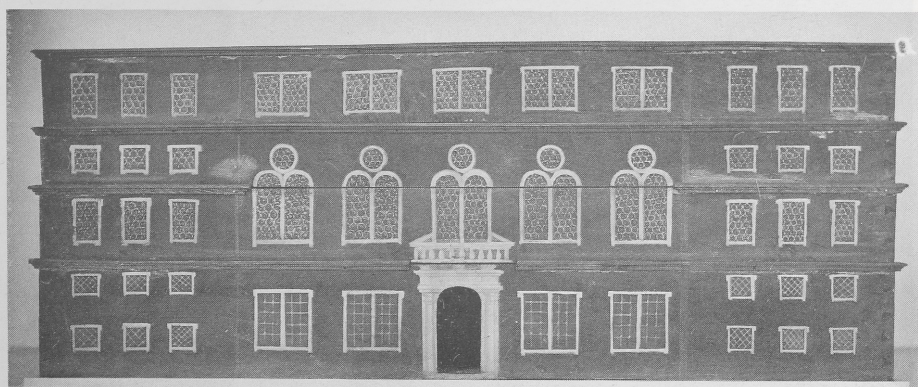


Abb. 3b „Venezianisches“ Modell zum Rathausneubau. Ebd., Maximilianmuseum, Inv. 3456 (Museum)



Abb. 4 „Venezianisches“ Modell: a) Blick ins Erdgeschoß (Museum, FI 12985), b) Blick ins erste Obergeschoß (FI 12987)

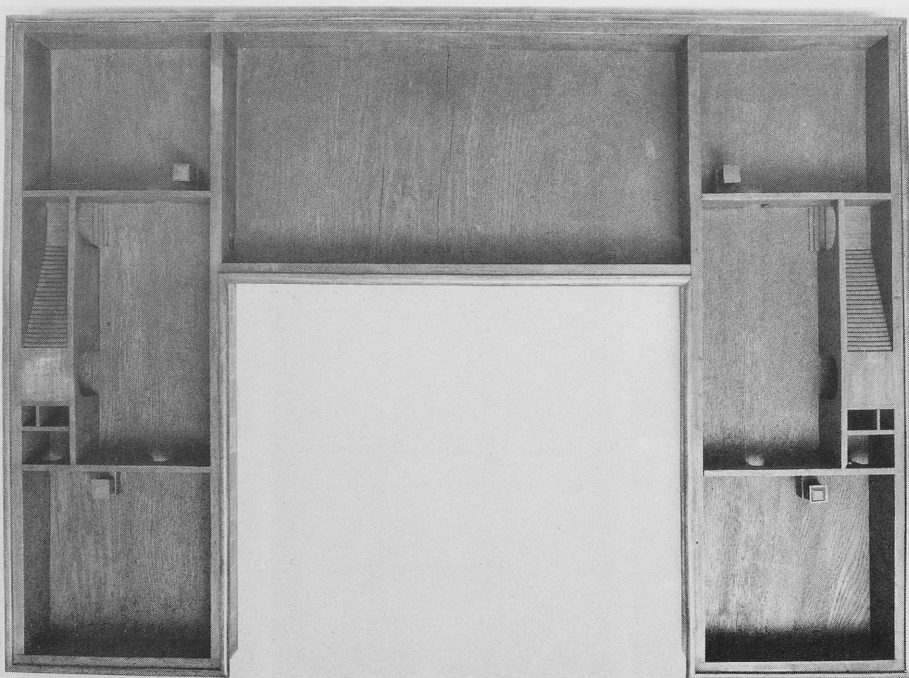


Abb. 5 „Venezianisches“ Modell: a) Mezzanin (FI 12986) b) Zweites Obergeschoß (FI 12988)



Abb. 6a
 „Zweites
 Mittelgiebel-
 modell“
 zum
 Rathaus.
 Augsburg,
 Maximilian-
 museum,
 Inv. 3458
 (Museum)

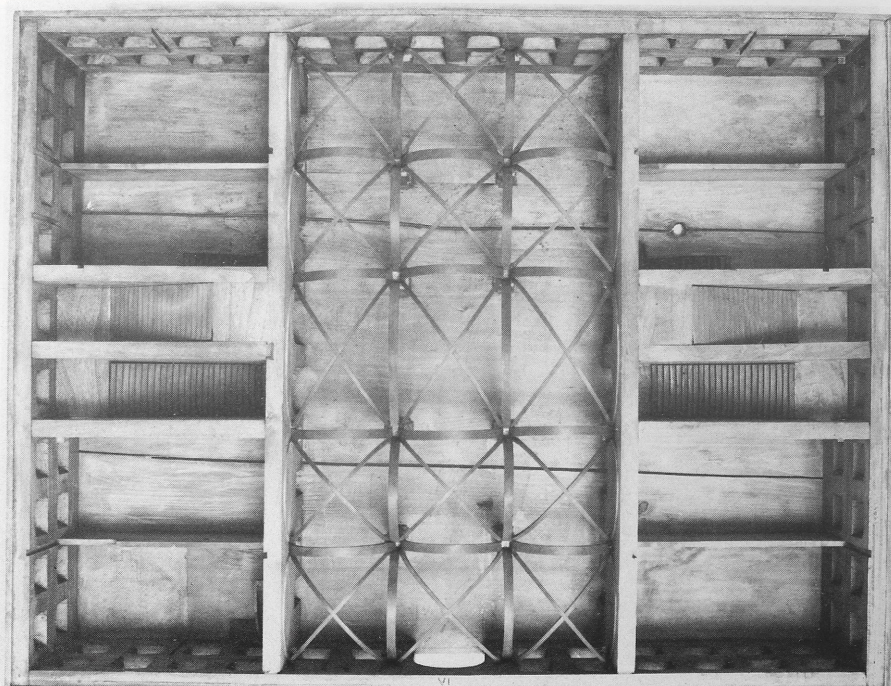


Abb. 6b „Erstes Mittelgiebelmodell“ zum Rathaus: Erdgeschoß („Unterer Flez“). Ebd., Inv. 3457
 (Museum, FI 12974)

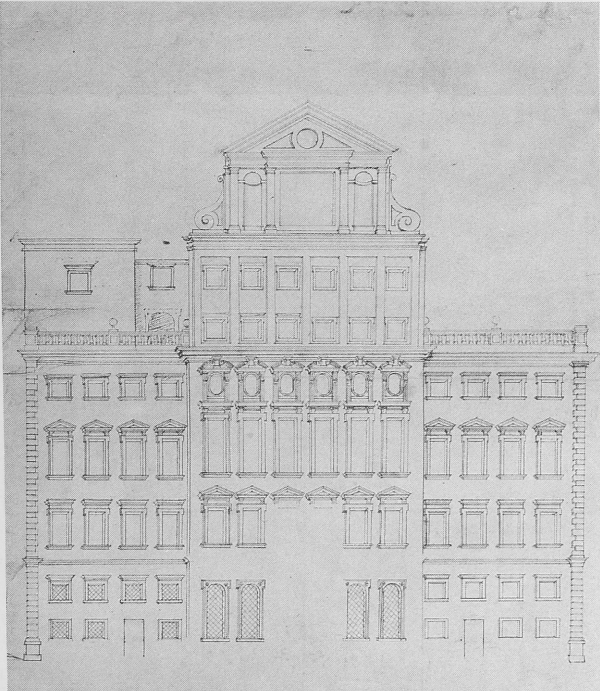


Abb. 7a
 Aufriß der Westfassade
 des Rathausneubaus.
 Augsburg,
 Städt. Kunstsammlungen,
 Inv. G 849

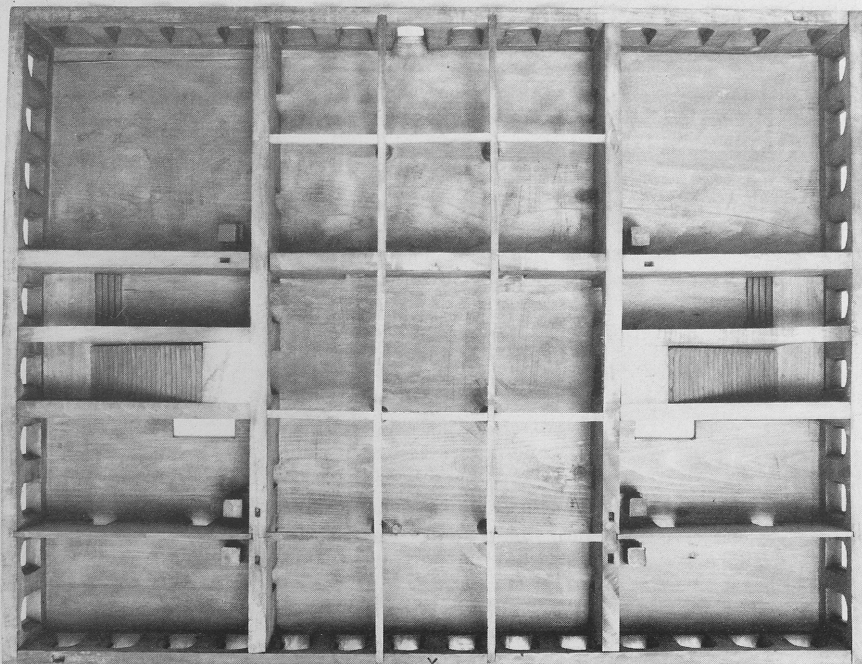


Abb. 7b „Erstes Mittelgiebelmodell“: Erstes Obergeschoß („Oberer Flez“) (FI 12976)

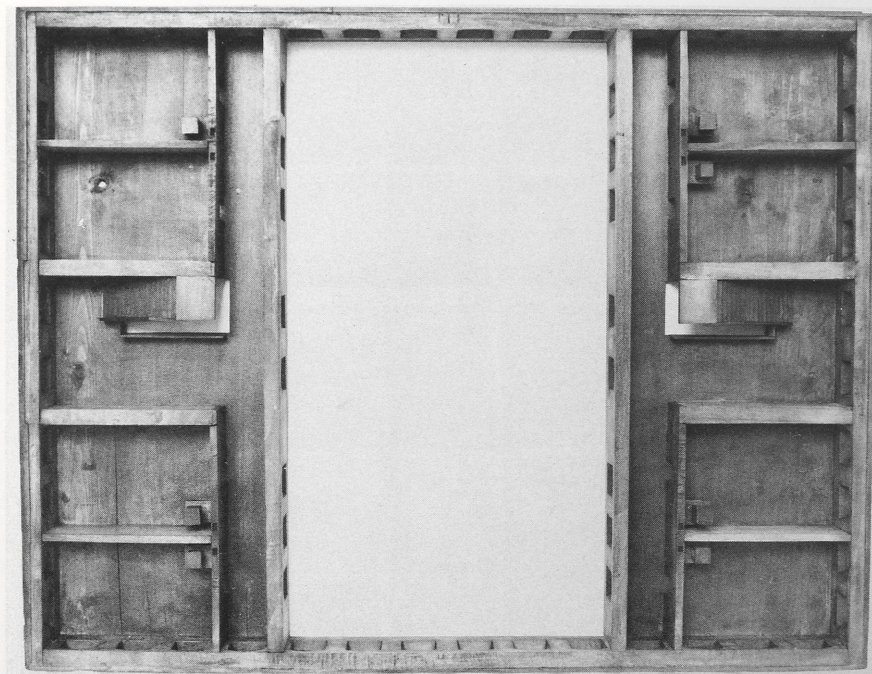
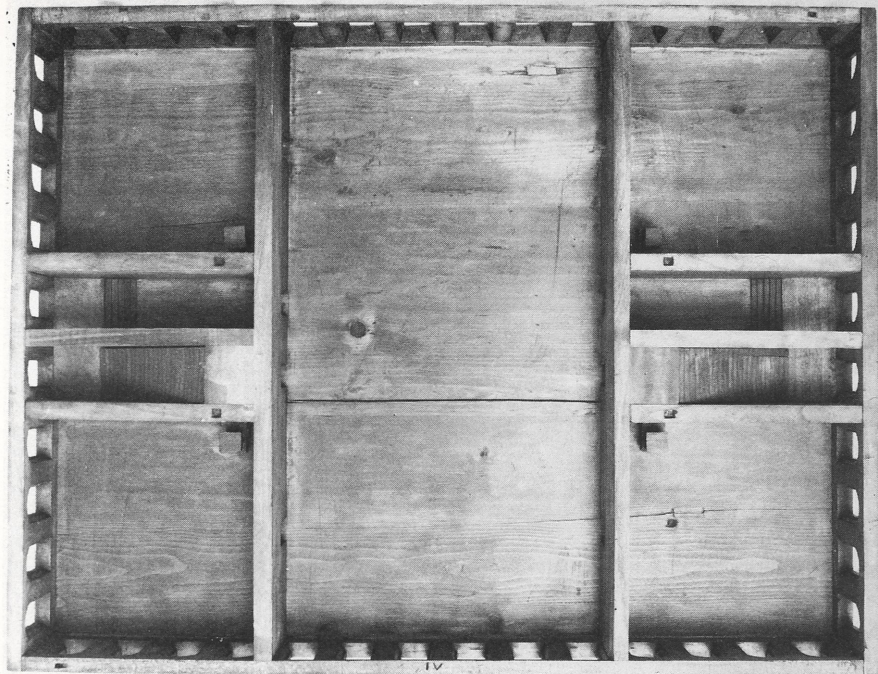


Abb. 8 „Erstes Mittelgiebelmodell“: a) Drittes Obergeschoß (Saal und Fürstenzimmer) (FI 12978), b) Viertes Obergeschoß (FI 12977)