



Abb. 1 Hamburg, Rathausmarkt mit Einmündung der Mönckebergstraße, Blick vom Turm der Hauptkirche St. Petri. In der Mitte rechts die Alsterarkaden an der Kleinen Alster (Foto: Baubehörde Hamburg)



Abb. 2 Hamburg, Rathausmarkt, Luftbild um 1930, nach Beseitigung des Kaiser-Wilhelm-Denkmals und während der Errichtung des Ehrenmals von Hoffmann/Barlach (Foto: Staatsarchiv Hamburg)

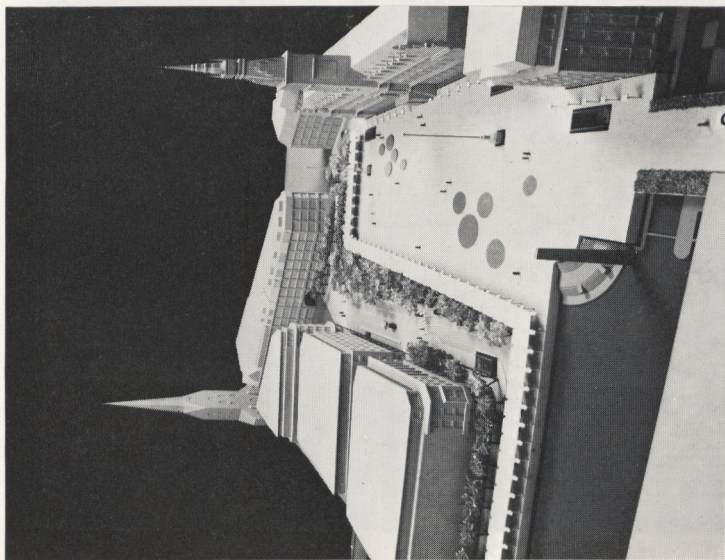


Abb. 3a Ideenwettbewerb 1977. Einer der Ankauf-
 fe: Arbeitsgemeinschaft Planungsguppe Sietel-
 dorf, Manfred Adams — Robert Glatzer — Gün-
 ther Hornschuh — Georg Pollich — Peter Türler,
 Königswinter (Foto: Baubehörde Hamburg)

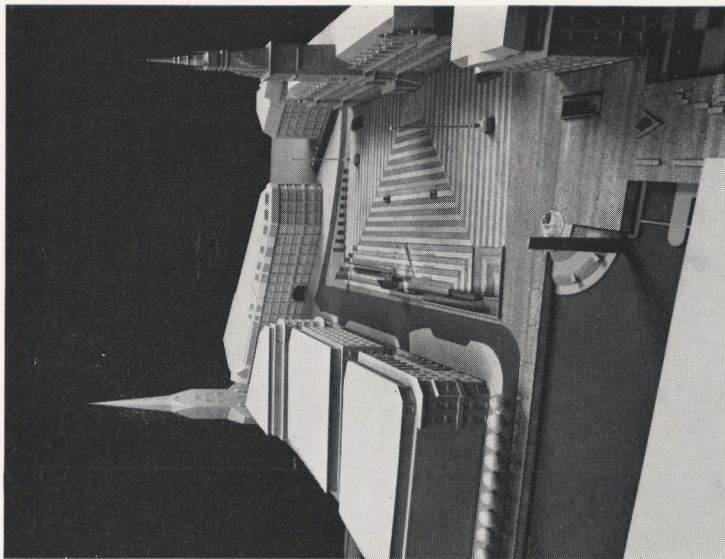
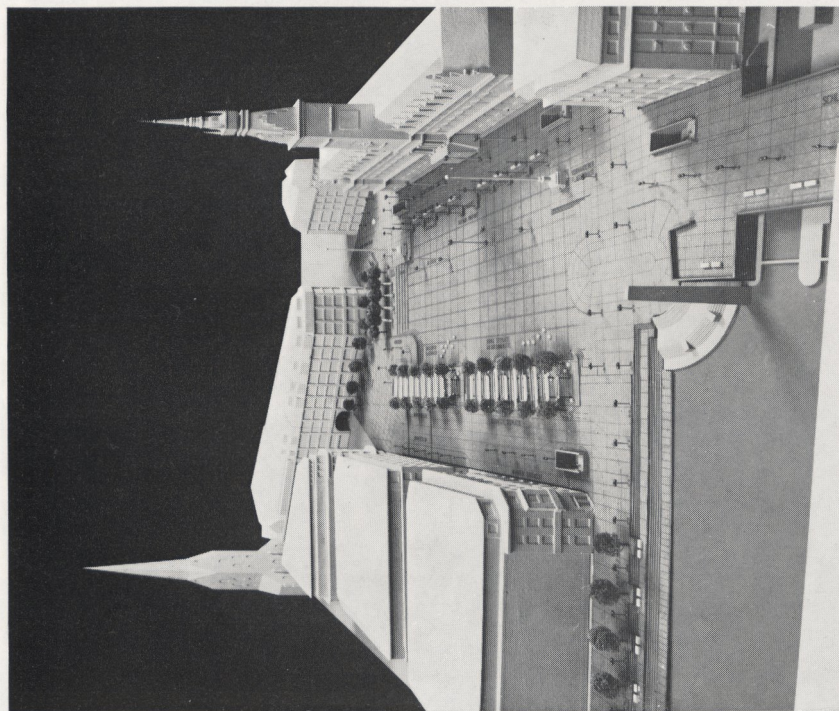


Abb. 3b Ideenwettbewerb 1977. 4. Preis: Heinle,
 Wischer & Partner, Stuttgart; Dipl.-Ing. Klaus
 Schoeppe, Prof. Heinz Macé (Foto: Baubehörde
 Hamburg)

Abb. 4 Ideenwettbewerb 1977.
i. Preis: FNO-Planungsgruppe,
Hille von Seggern —
Andreas Pfadt — Henning Dau —
Karl-August Ohrt, Hamburg
(Foto: Baubehörde Hamburg)



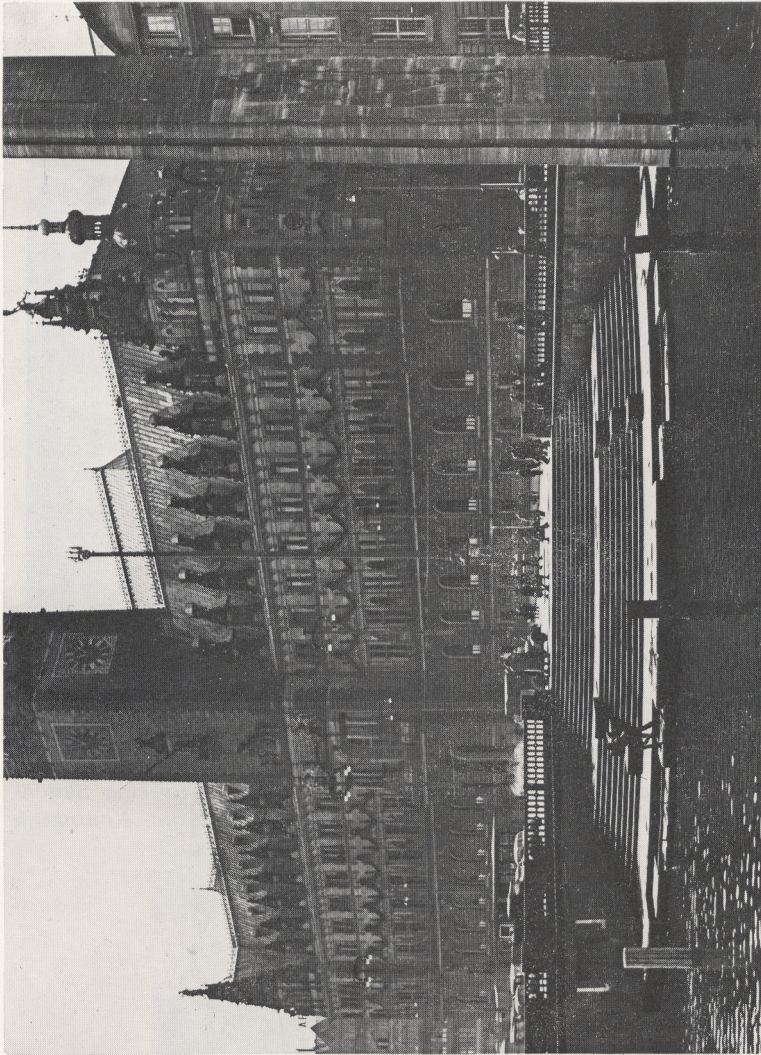


Abb. 5 Hamburg, Alsterterrepe von Johann Hermann Maack, 1846 (1930 in ihrer Lage um ca. 3 m nach NW verschoben) mit dem Ehrenmal von Klaus Hoffmann (Foto: Denkmalschutzamt Hamburg)

Abb. 5 Alsterterrepe von Johann Hermann Maack, 1846 (1930 in ihrer Lage um ca. 3 m nach NW verschoben) mit dem Ehrenmal von Klaus Hoffmann (Foto: Denkmalschutzamt Hamburg)



Abb.6 Hendrik Frans Verbrugghen; Dekorationsentwurf für eine Seitenschiffwand von Sankt Carolus Borromäus, Antwerpen (Foto: Koninklijk Museum voor Schone Kunsten Antwerpen)



Abb.7 Artus Quellinus d. Ä.: Mars. Terracotta-relief (Foto: Hauchard, Valenciennes)

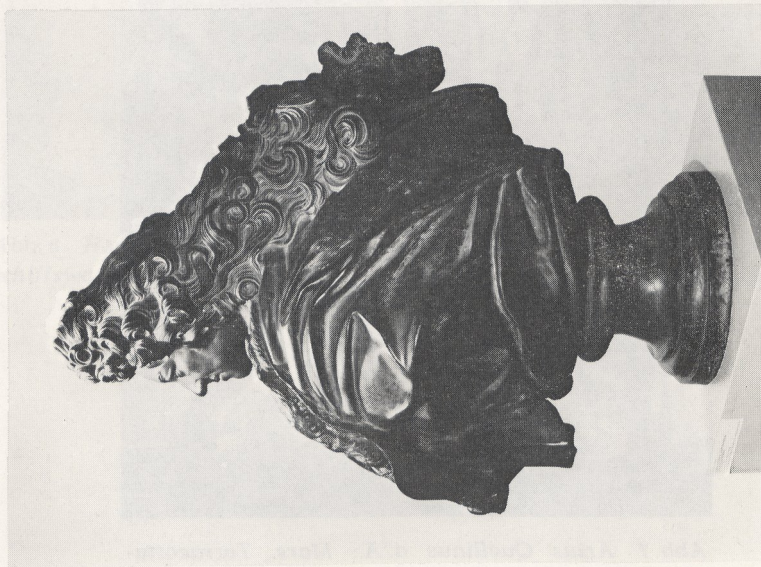


Abb. 8a Andreas Schlüter: Bronzebüste des Prinzen von Homburg (Foto: Museum für Kunst und Gewerbe Hamburg)

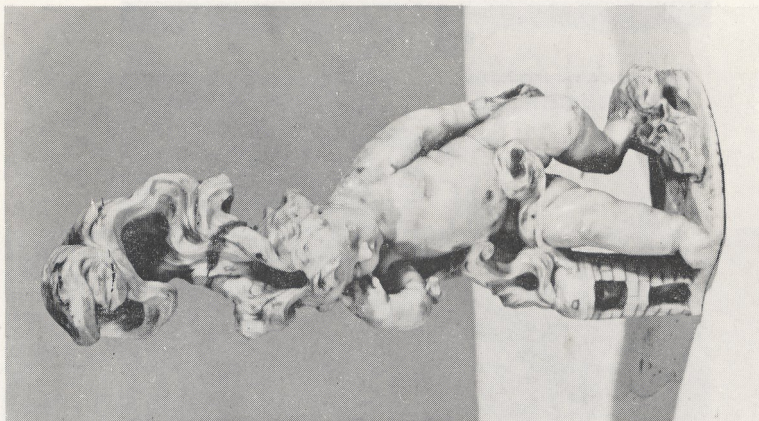


Abb. 8b Balthasar Permoser: Elfenbeinputto (Allegorie des Feuers). Bologna, Museo Civico Medievale (Foto d. Museums)