



Abb. 1 Philipp Otto Runge: Kopfstudie der Sophia Sieveking auf dem Sterbelager. Frankfurt am Main, Städelsches Kunstinstitut (Foto des Museums)

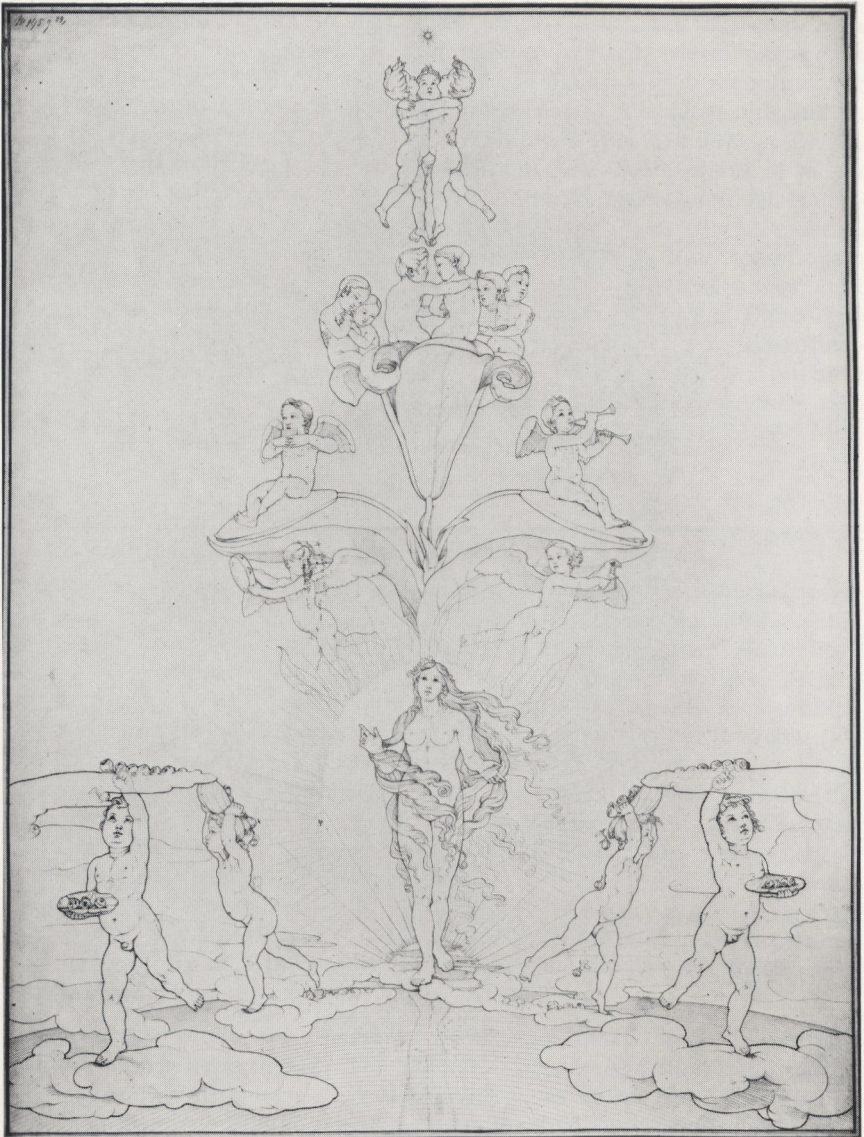


Abb. 2 Philipp Otto Runge: Der Morgen. Gesamtentwurf 1807/03. Hamburg, Kunsthalle (Foto: Ralph Kleinhempel, Hamburg)

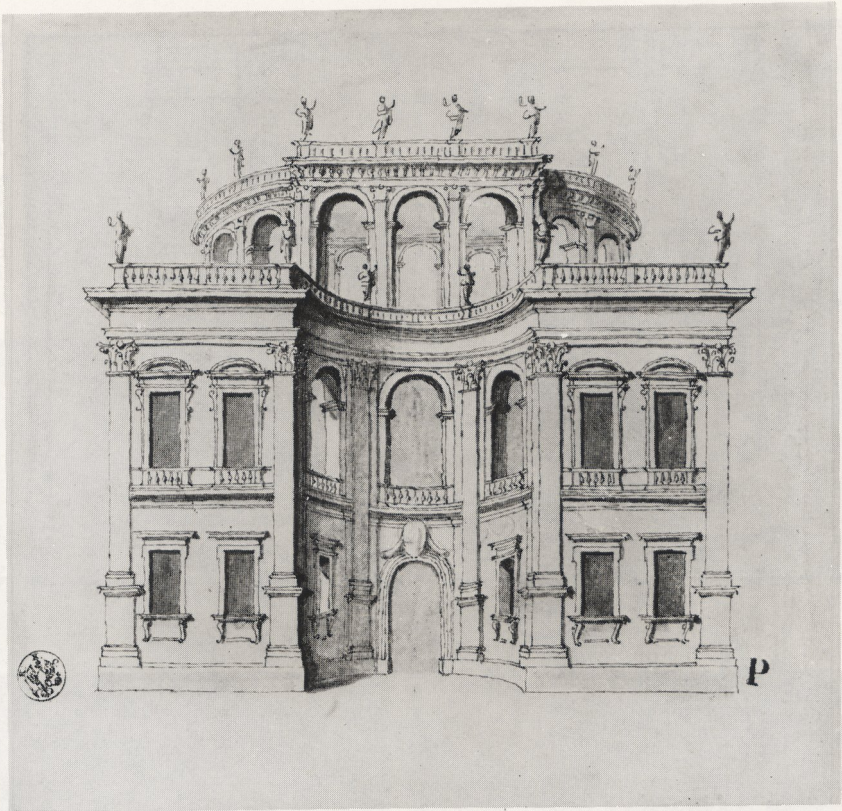


Abb. 3a Römisch, Anf. 18. Jh.: Idealprojekt eines Palastes. Berlin, Kunstbibliothek Hdz 1163, Kat. Nr. 382

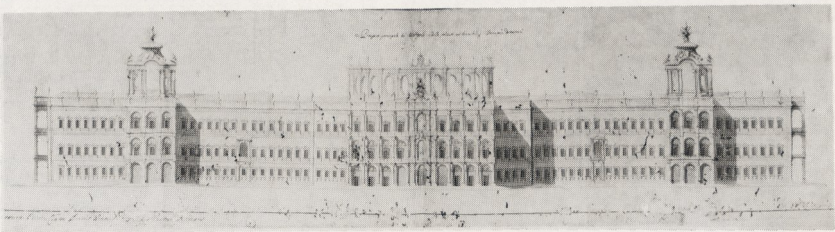
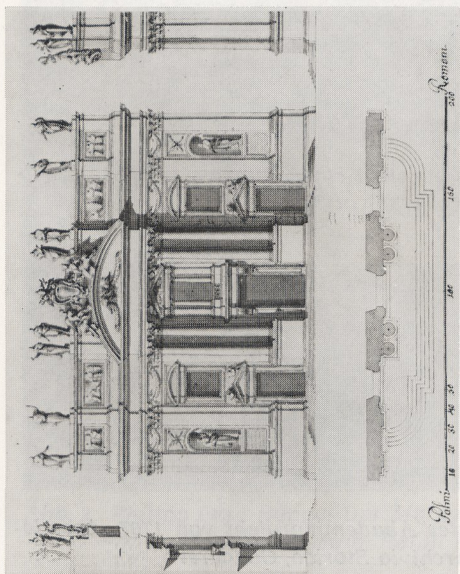
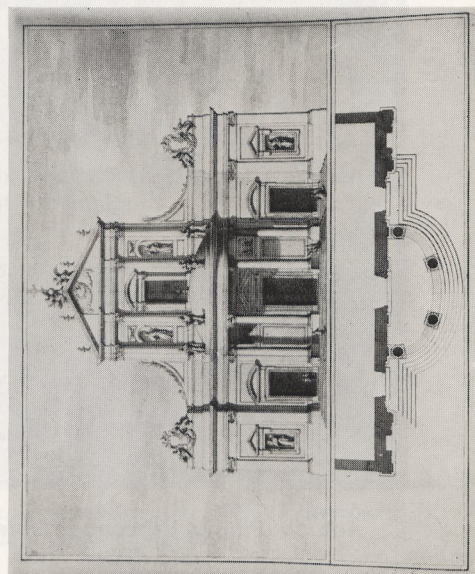


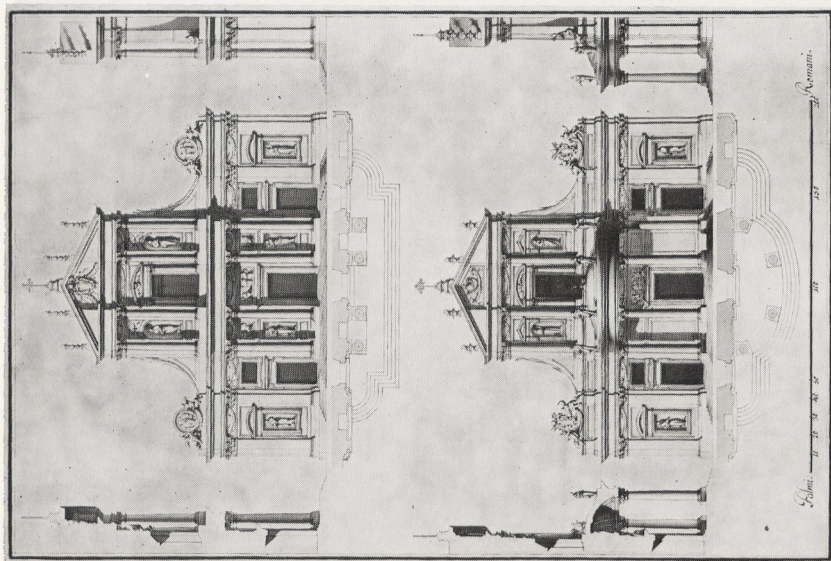
Abb 3b Filippo Vasconi: Prämiertes Akademieprojekt von 1707. Accademia di San Luca, Archivio Storico, Concorsi



4a



4b



4c

Abb. 4a A. Asprucci (?):
Lateraneskes Projekt für
S. Maria sopra Minerva.
Berlin, Kunstbibliothek,
Hd. 4633

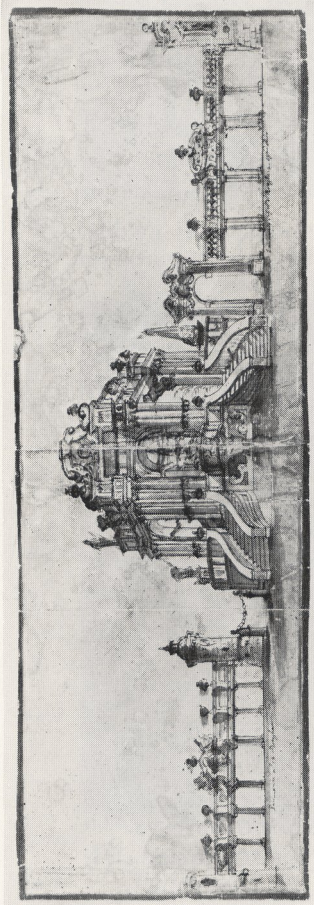


Abb. 4b A. Asprucci:
Cortoneskes Projekt für
S. Maria sopra Minerva.
Accademia di San Luca,
Arch. Stor., cart. Y, n. 277

Abb. 5a Bolognesisch: Entwurf eines Festaufbaus für die „Fiera di Bologn.a“.
Berlin, Kunstbibliothek Hdz 5465, Kat. Nr. 972

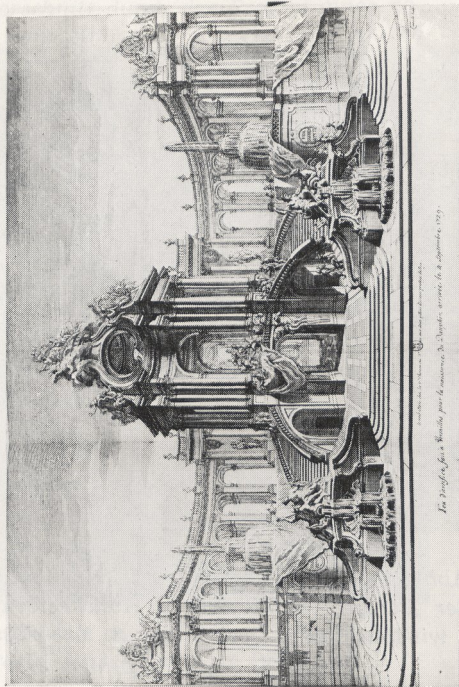


Abb. 4c A. Asprucci (?):
Standardvariante und
cortoneske Fassung des
Projektes für S. Maria
sopra Minerva. New York,
Cooper-Hewitt Museum of
Design (Foto d. Mus.)

Abb. 5b J. A. Meissonnier: Festdekoration
zur Geburt des Dauphin für Versailles 1729.
Stich v. Laureolli. Paris, Bibl. Nat. Est.

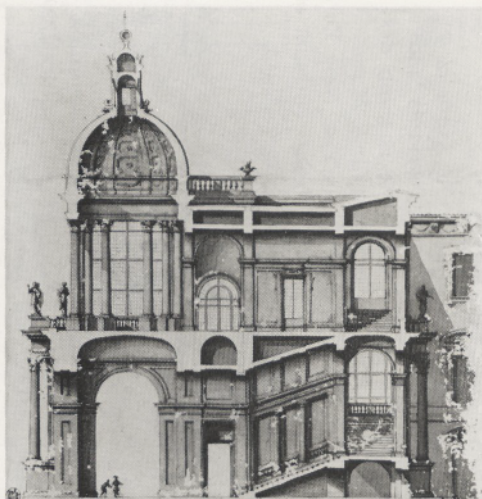


Abb. 6a Carlo Fontana:
Querschnitt durch „Eingangs-
bau“ mit Treppen-
haus und Kuppel. Ber-
lin, Kunstbibliothek
Hdz. 1154, Kat. Nr. 394

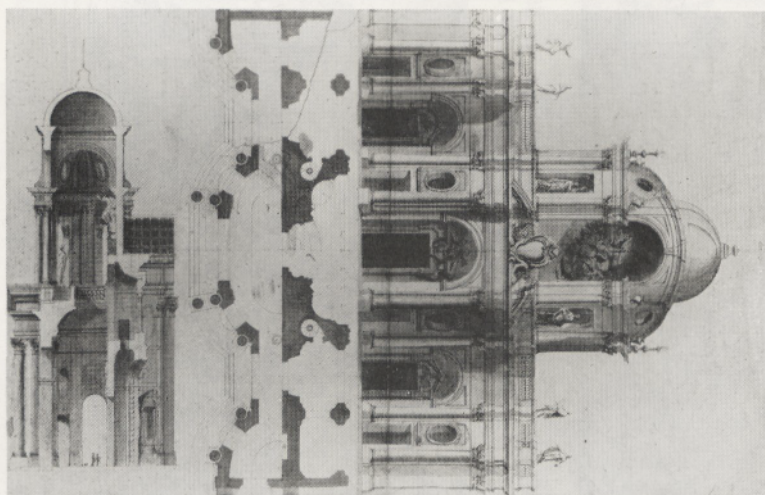


Abb. 6b Andrea Pozzo: Vorzeichnung zur Lateranfassenstudie
der „*Perspectiva Pictorum et Architectorum*“. New York, Cooper-He-
wit Museum of Design, inv. n. 1938-88-3504 (Foto des Museums)

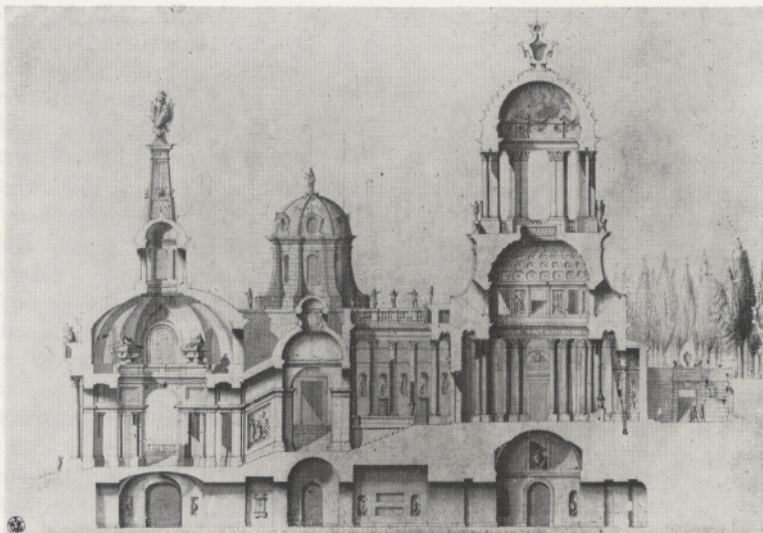


Abb. 7a Filippo Juvarra: Querschnitt durch das Projekt eines königlichen Mausoleums. Berlin, Kunstbibliothek Hdz 1120, Kat. Nr. 755

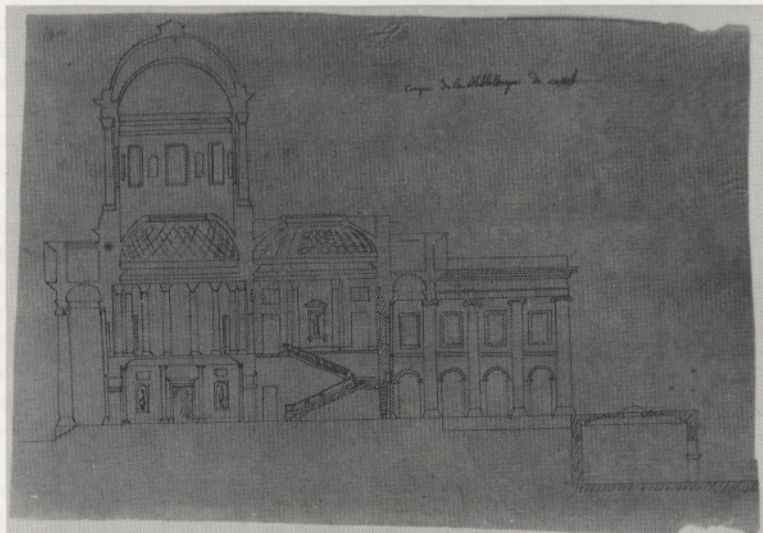


Abb. 7b Anonym: Pause mit Schnitt durch Ledoux' Projekt einer Bibliothek für Kassel. Paris, Musée des Arts Décoratifs

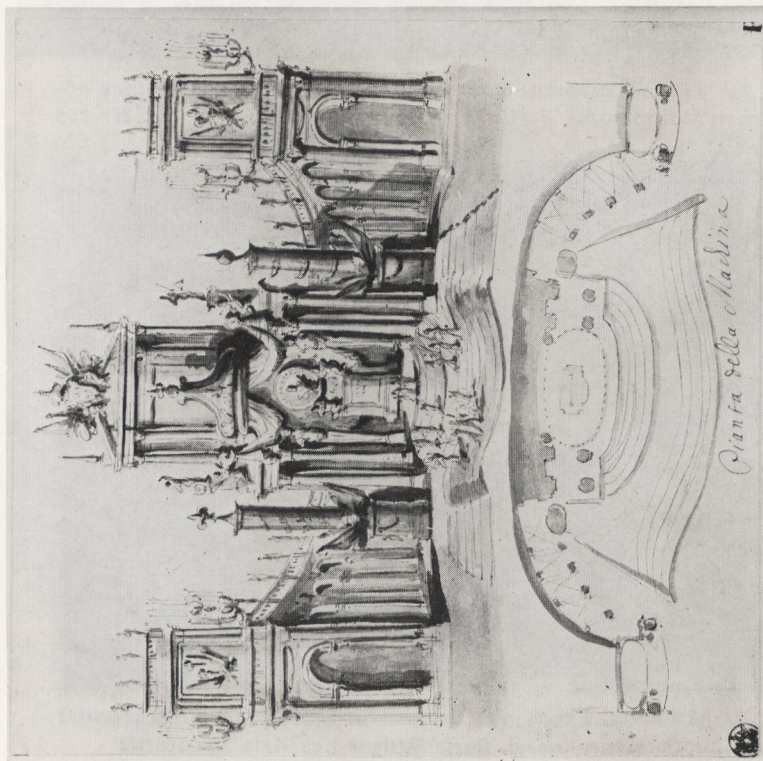


Abb. 8a Filippo Vasconi: Entwurf einer Festdekoration. Berlin, Kunstbibliothek HdZ 1076, Kat. Nr. 766

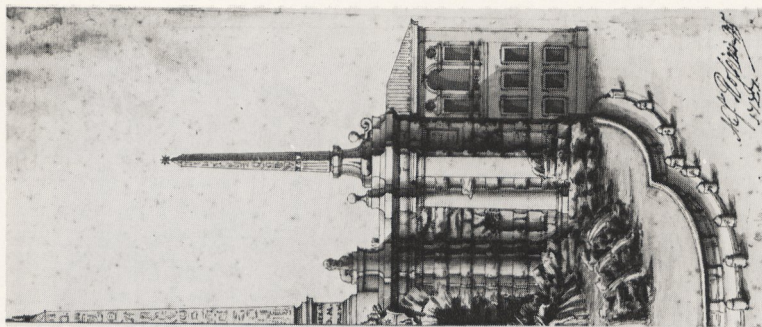


Abb. 8b Alessandro Rossini: Idee für die Fontana di Trevi, 1727. Stockholm, Nationalmuseum, Slg. Tessin, 264