



*Abb. 1 Löwe. Rechte Stütze des Bischofsthrones. Um 1040. Siponto, ehem. Kathedrale S. Maria*

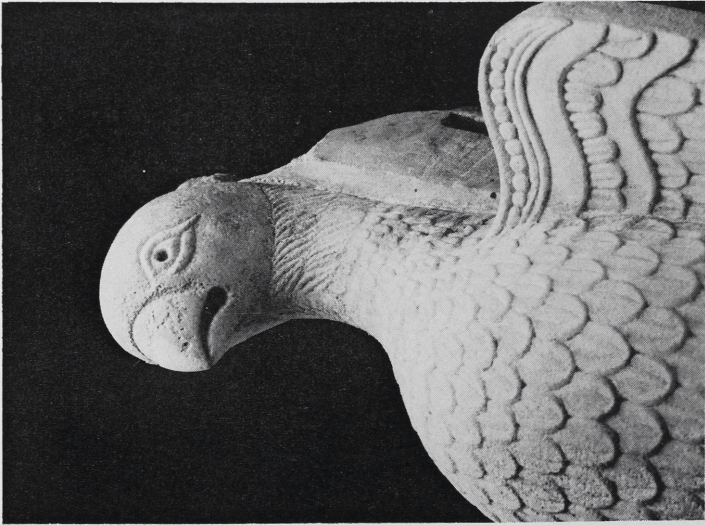


Abb. 2a Adlerpult, Detail. Fragment der Kanzel des Acceptus. 1041. Montesantangelo, S. Michele

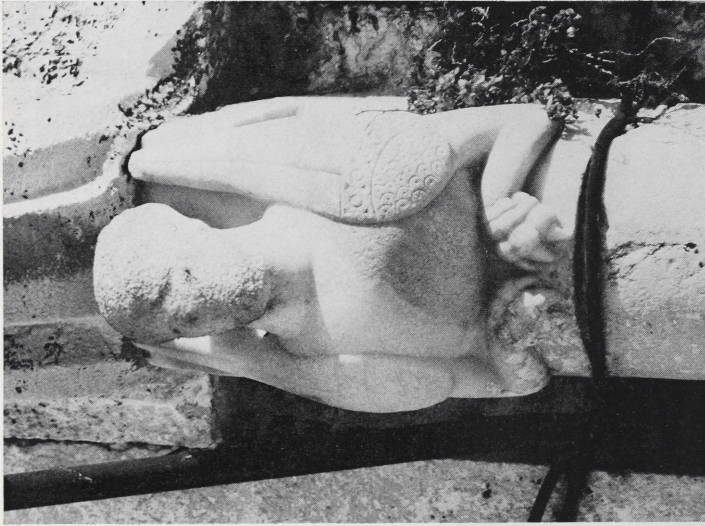


Abb. 2b Sphinx am Portal von S. Maria di Colonna, Trani. Um 1050



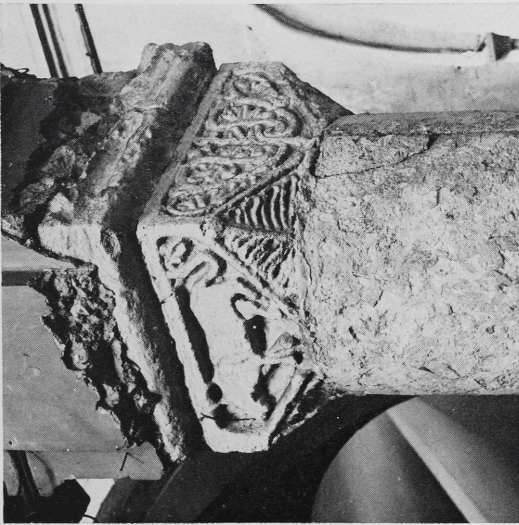


Abb. 3a Kapitell. Vieste, Kathedrale, 11. Jh.



Abb. 3b Kapitell mit Sphingen aus der Kathedrale von Bari. Um 1040. Bari, Pinacoteca



Abb. 4 San Nicola (Tremmitische Inseln), ehem. Abbazia S. Maria. Inneres





Abb. 5a Portugiesisch, um 1505: Anbetung der Könige. Viseu, Museu de Grão Vasco

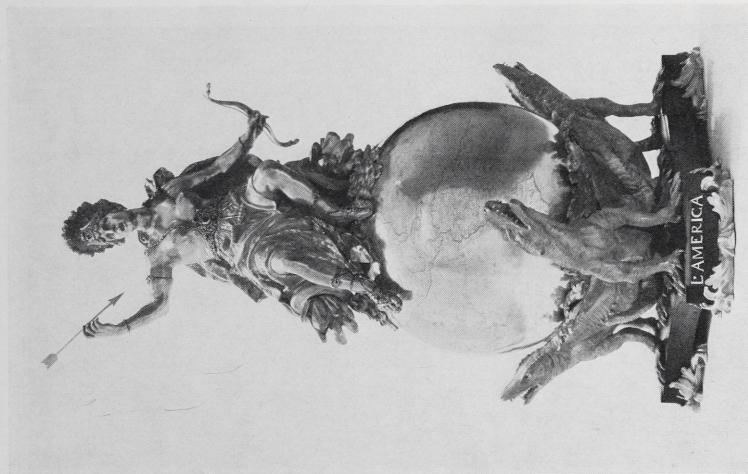


Abb. 5b Lorenzo Vaccaro: „Amerika“. Silber. Toledo, Kathedrale, Schatzkammer



Abb. 6 Joseph Wright of Derby: Die Indianerwitwe. Derby, Museums and Art Gallery





Abb. 7 Jacques-François Le Barbier d. Ä. (nach Karton von): „Amerika“, Bildteppich der Kgl. Manufaktur Beauvais, Brüssel, Privatbesitz



Abb. 8 Aristodemo Costoli: „Primo Pensiero per il Monumento di Colombo“. Florenz, Privatbesitz