

Abb. 1 Maastricht (NL), St. Servatiuskirche, Bleiernes Grabkreuz des Propstes Humbert († 1086) nach der Konservierung durch P. Rossel (Gemeente Maastricht)



Abb. 2 Maastricht, St. Servatiuskirche, Relieffplatte mit fragmentarischen Darstellungen der Flucht nach Ägypten und des Kindermordes. Nordfranzösischer Jurakalkstein. H. 0,27 m; Br. 0,91 m; T. 0,07 m (Gem. Maastricht)



Abb. 3a Maastricht, St. Servatiuskirche, Grabungssituation der Nordseite des spätantiken Grabbaues I; links der Grabkeller des 11. Jh. (Gem. Maastricht)

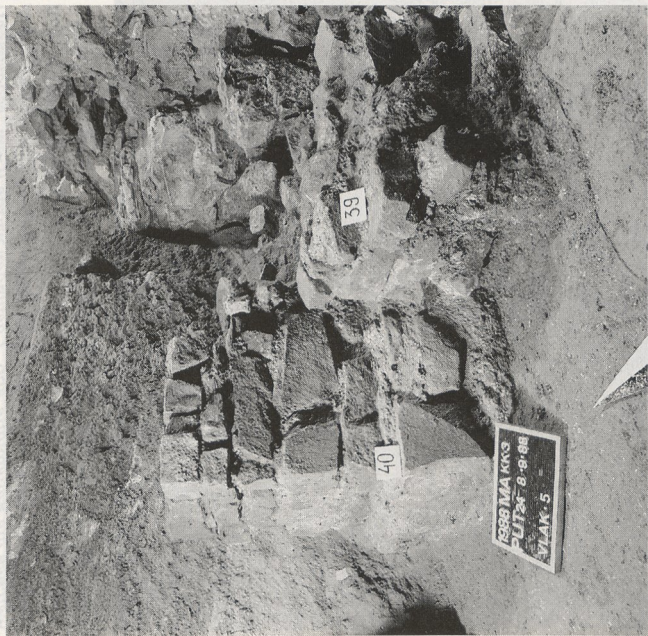


Abb. 3b Maastricht, St. Servatiuskirche, Nordwestecke des Grabbaues I (Mauer 40), überbaut von der Westmauer (39) des Baues IIa (Gem. Maastricht)



Abb. 4a Maastricht, St. Servatiuskirche, Bodenfragment eines spätantiken Wasserbeckens an der Südseite von Grabbau I in Fundsituation; auf der linken Seite der Außenwand des romanischen Servatius-Grabkellers (Gem. Maastricht)



Abb. 4b Maastricht, St. Servatiuskirche, Einige der vielen Sarkophagbestattungen des 8. Jh. zwischen Arkadenfundament (rechts) des Baues III und Servatiusgrab des 11. Jh. (links), über welchen die Relieftafel Abb. 2 gefunden wurde (Gem. Maastricht)



Abb. 5a Maastricht, St. Servatiuskirche, Blick in die Ausgrabung im Nordteil des heutigen Querschiffs (Bau IVb); links Fundamentmauer (stumpfe Ecke) der vorangehenden, nördlichen Querhauskonche (Bau IVa) (Gem. Maastricht)

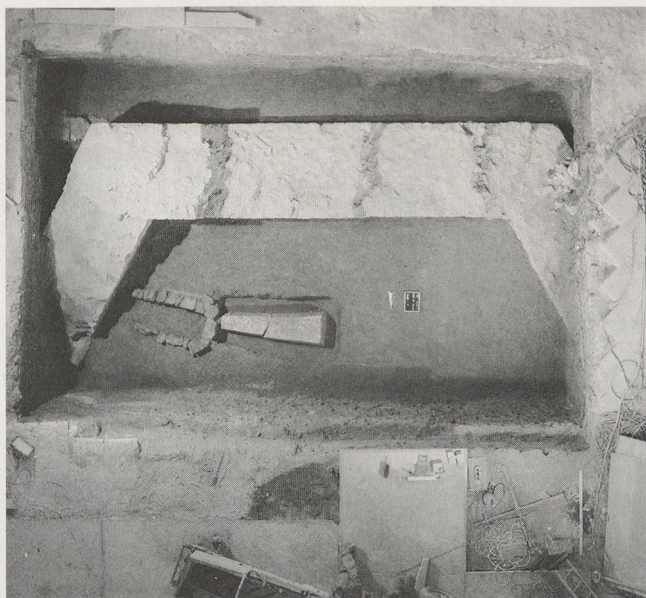


Abb. 5b Maastricht, St. Servatiuskirche, Die gut erhaltene Grundmauer der inneren, südlichen Querhauskonche (Bau IVa) (Gem. Maastricht)



Abb. 6 Maastricht, St. Servatiuskirche, Blick nach Westen während der Erschließung einer neuen Grabungsfläche (Gem. Maastricht)



Abb. 7a Naturns, St. Proculus, Triumphbogenlaibung. Zustand nach der Restaurierung (Denkmalamt Bozen)

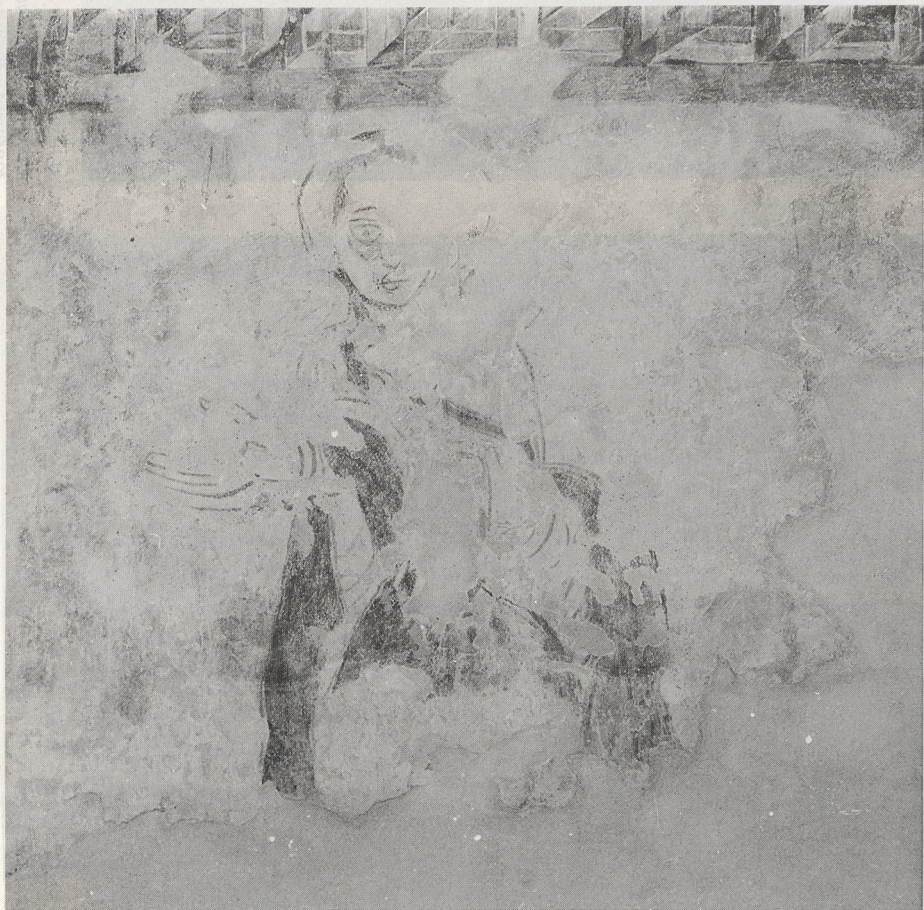


Abb. 7b Naturns, St. Proculus, Südwand. Zustand nach der Restaurierung (Denkmalamt Bozen)



Abb. 8b Naturns, St. Prokulus, Fensterlaibung in der Südwand.
Rankenmalerei (nach N. Rasmo, Karoling, Kunst in Südtirol, Bozen
1981, Abb. 15)



Abb. 8a Naturns, St. Prokulus, Triumphbogenlaibung und Nordwand.
Zustand nach der Restaurierung (Denkmalamt Bozen)



Abb. 10a Naturns, St. Prokulus, Nordwand. Erste und zweite Figur von Westen mit (bei der 2. Figur teilweise abgenommener) jüngerer Übermalung (Denkmalamt Bozen)

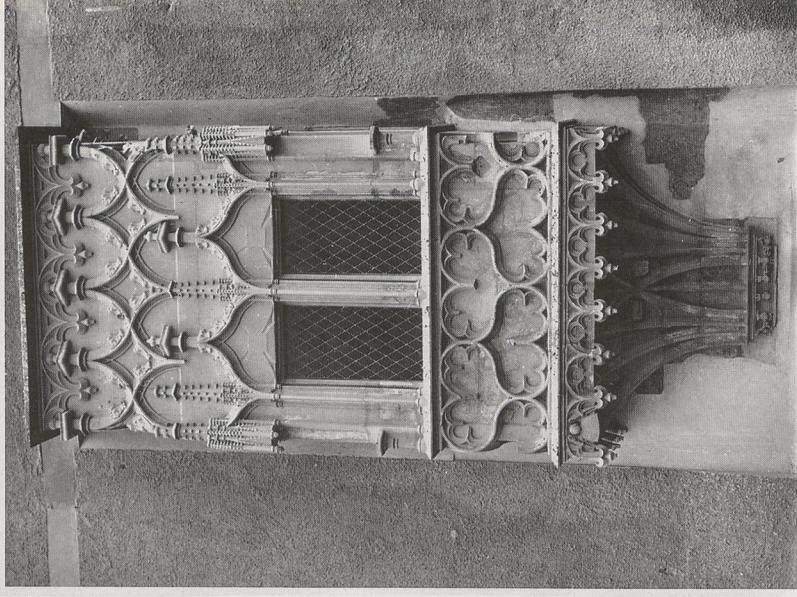


Abb. 10b Sikklos (H), Schloß, rekonstruierter gotischer Erker

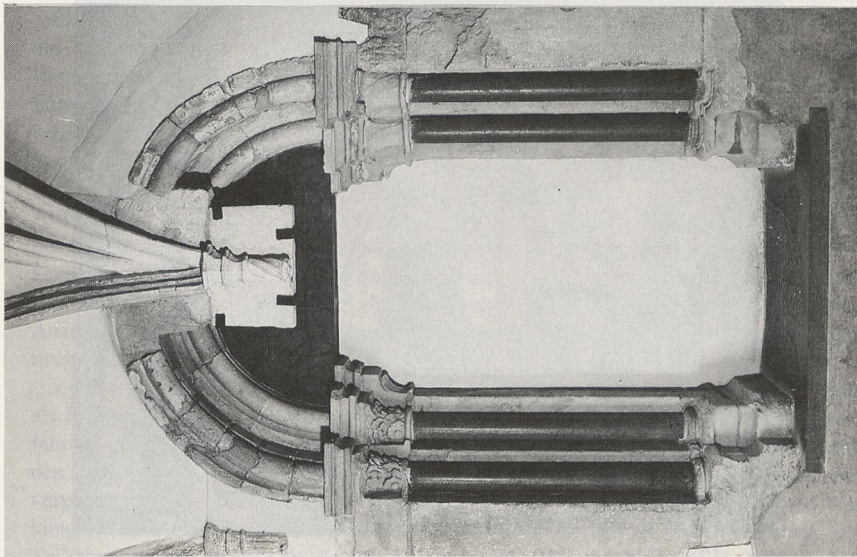


Abb. 11a und b Pannonhalma (H), Benediktinerabtei, Refektoriumsportal im süd. Kreuzgangflügel. Fundzustand und Rekonstruktion

177
 Abb. 12b Kreuz (H), Worumau Turmspitze 15. rekonstruiertes Foto
 nach dem Foto der ersten Bauphase (M. Götz, Bielefeld)



Abb. 12a Feldebrő (H), Inneres der Pfarrkirche nach der Restaurierung (M. György, Budapest)



Abb. 12b Kőszeg (H), Wohnhaus Jurisichplatz 12, rekonstruierte Fassade mit dem Tor der ersten Bauperiode (M. György, Budapest)