



Abb. 1a und b Sarajewo, Ansichten, 1973 (Brock)

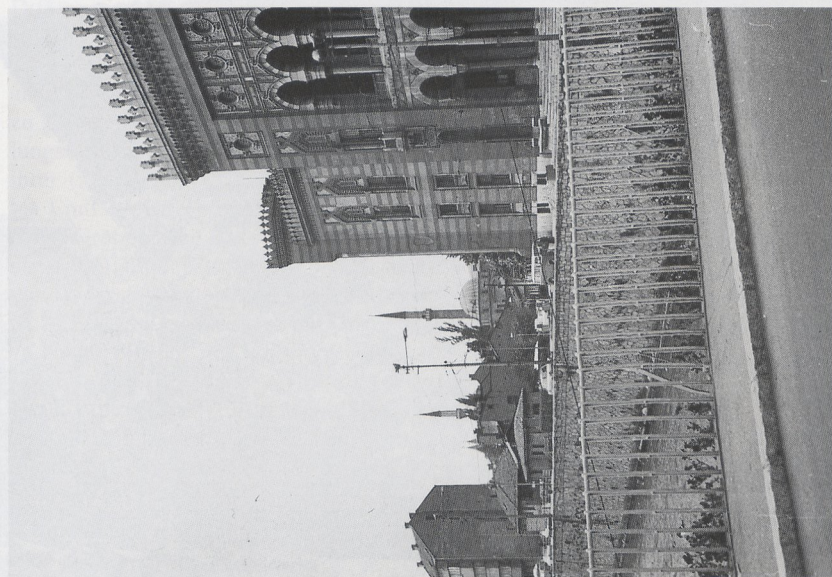


Abb. 2 a Sarajevo, Rathaus, 1973 (Brock)

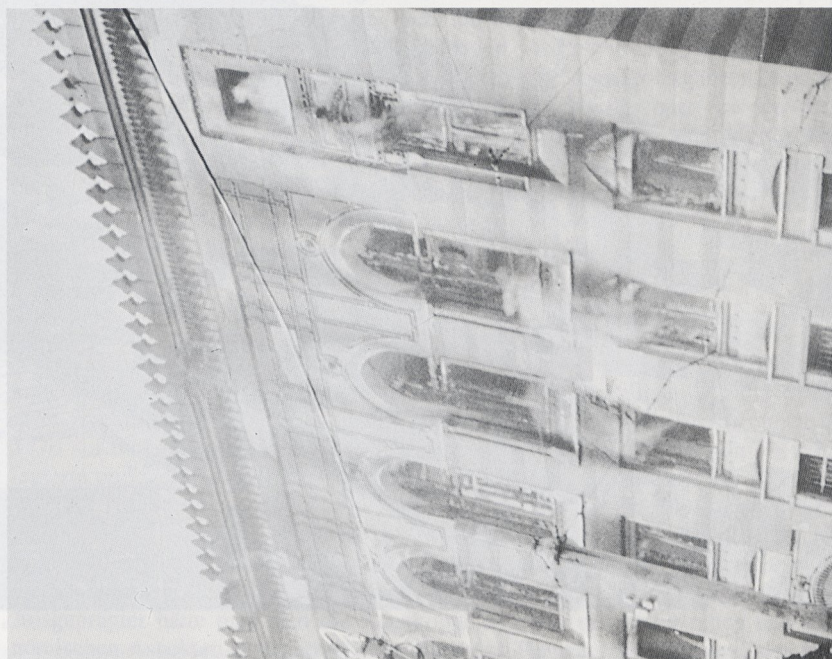


Abb. 2 b Sarajevo, Rathaus, 1992 (nach: Aust.kat. Bosnia ieri e oggi, Rom 1993)

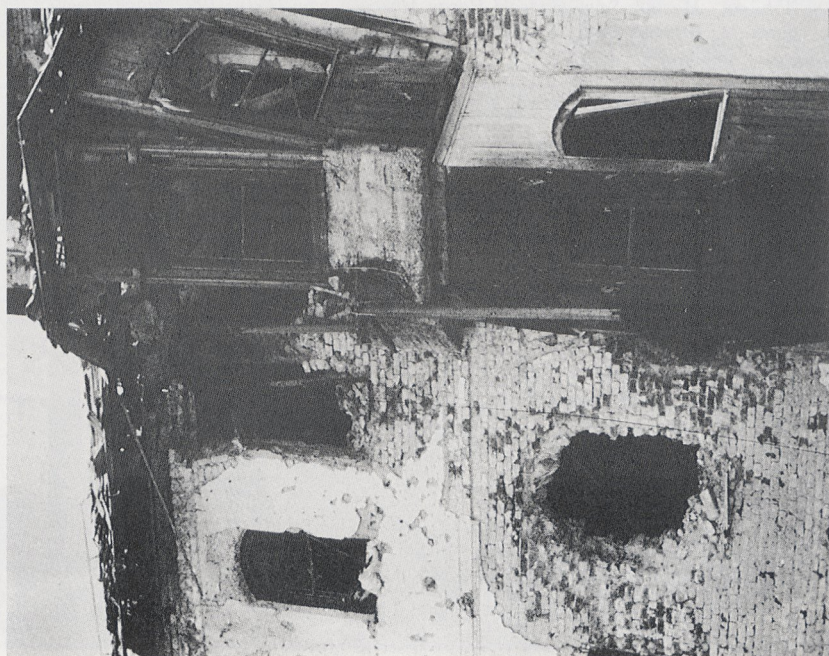


Abb. 3 a Sarajewo, ein typisches Haus, 1992 (nach: ebd.)

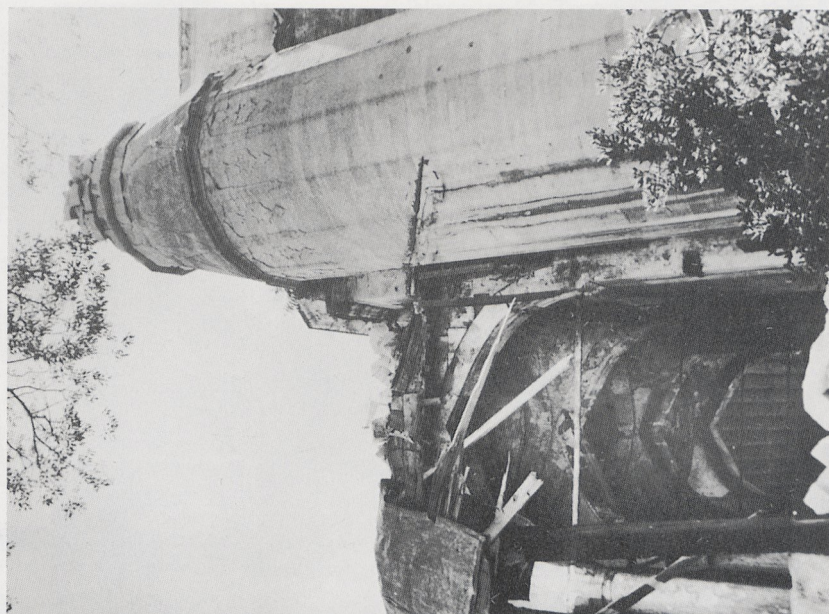


Abb. 3 b Mostar, Koski-Mehmed-Pascha-Moschee (1618/19),
1992 (nach Ausst.kat. Mostar '92, Urbicid, Taf. 20)



Abb. 4a Mostar, Sevri-Hadschi-Hasan-Moschee (vor 1620), 1992 (nach Newsletter 31, Istanbul 1993, Titelseite)

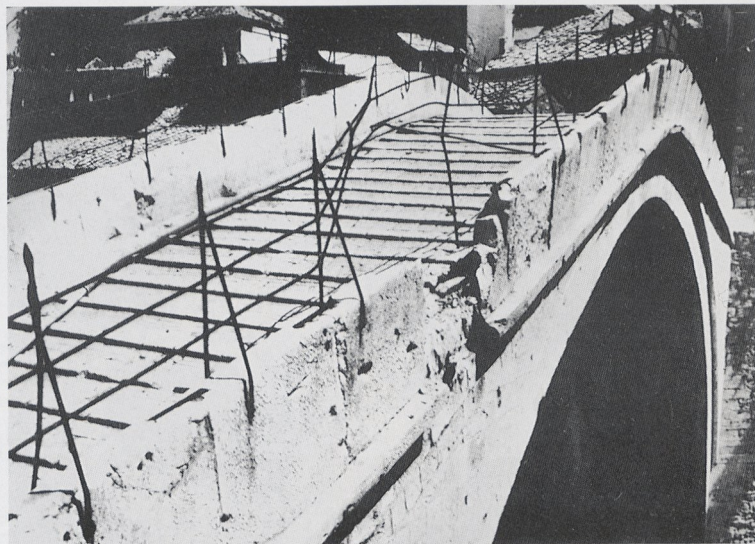


Abb. 4b Mostar, Alte Brücke (1566), 1992 (nach Ausst.kat. Mostar '92, Urbicid, Taf. 66)

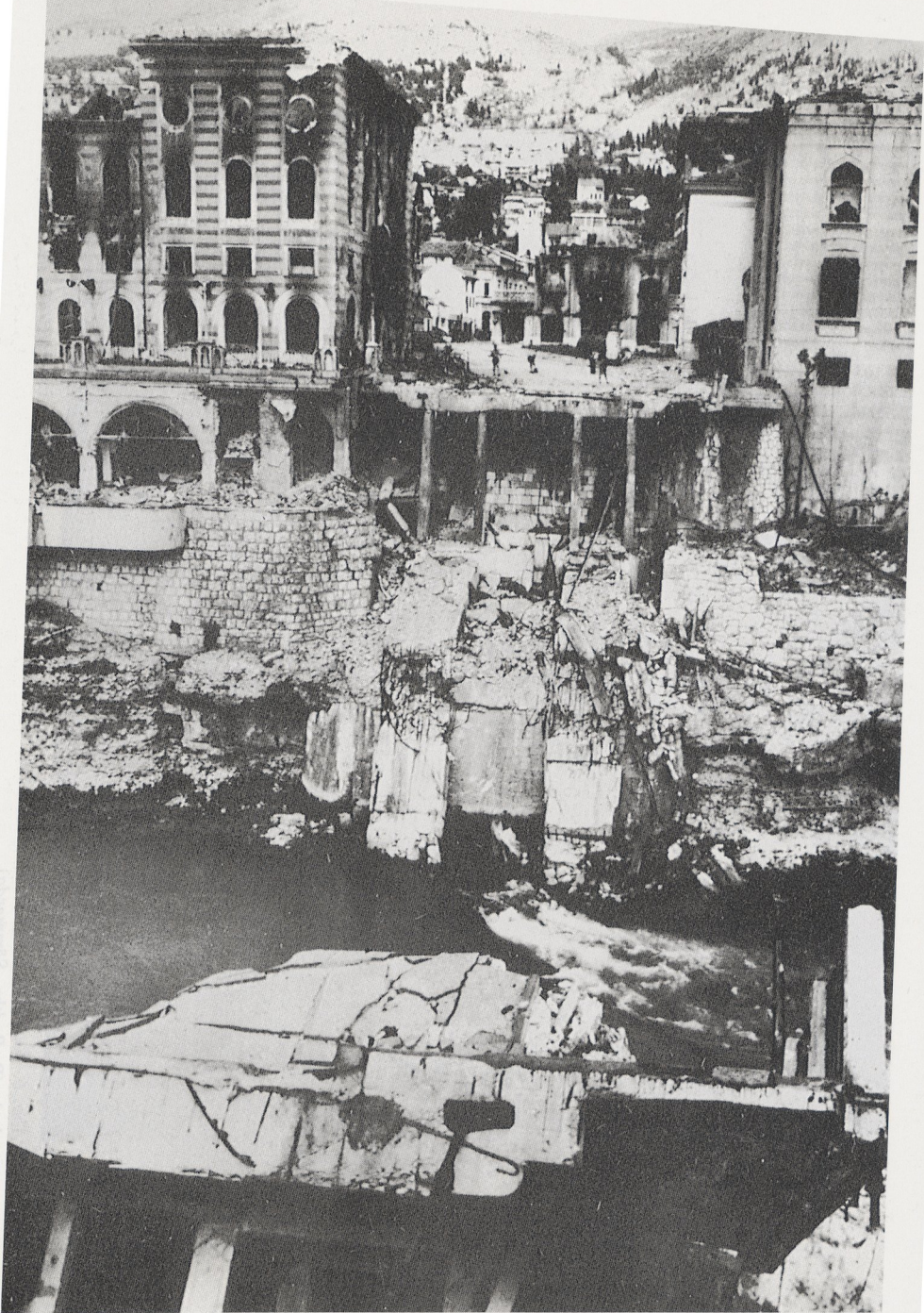


Abb. 5 Mostar, Tito-Brücke und linkes Ufer mit Musala-Platz, links Hotel Neretva (1892), rechts Städtisches Bad (1913/14), 1992 (nach Ausst.kat. Mostar '92, Urbicid, Taf. 71)



Abb. 6 Runneburg in Weifensee (Thür.), "Astsäule", "Astsäule" und ihr Kapitell, in einer Vermauerung aufgedeckt (P. Radtke, Sömmerda)

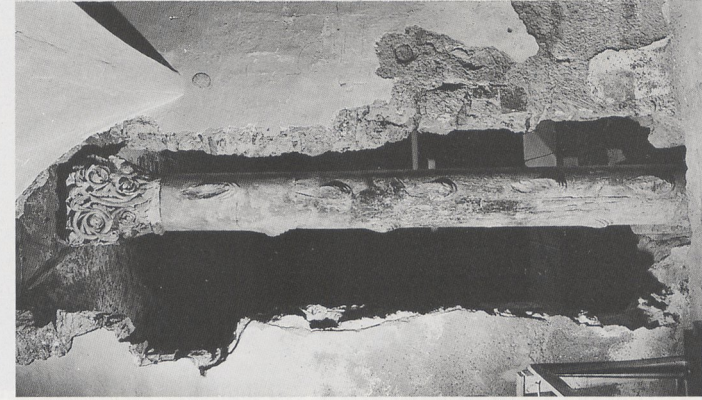


Abb. 7a Runneburg in Weißensee (Thür.), "Armsäule" und ihr Kapitell, in einer Vermauerung aufgedeckt (P. Radtke, Sömmerda)



Abb. 7b Grabfigur des Heinrich III. von Sayn, Nürnberg, German. Nationalmuseum (nach: Ausst.kat.: Die Gründer von Laach und Sayn, Nürnberg 1992, S. 31)

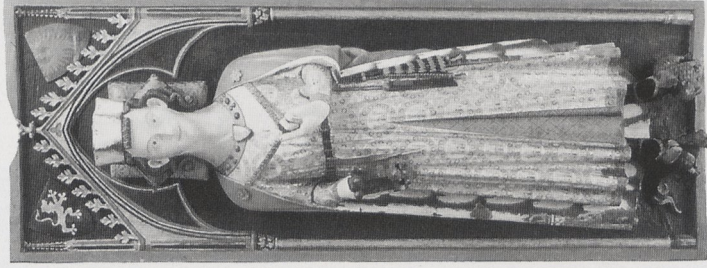


Abb. 7c Grabfigur des Pfalzgrafen Heinrich II. Maria Laach, Klosterkirche (nach: ebd. S. 141)



Abb. 8a J. M. W. Turner, *Petworth Park: Tillington Church in the Distance*, um 1828. Öl/Lw., 64,5 x 145,5 cm. London, Clore Gallery (The Turner Collection, Tate Gallery London)



Abb. 8b J. M. W. Turner, *The Decline of the Carthaginian Empire, R. A. 1817*. Öl/Lw., 170 x 238,5 cm. London, Clore Gallery (ebd.)