



*Abb. 1 Dresden, Frauenkirche, aktueller Zustand (Schöner, Dresden)*





Abb. 2 Dresden, Frauenkirche. Altarprospekt nach der Restaurierung 1940/42 (LfD 21-24/11230)



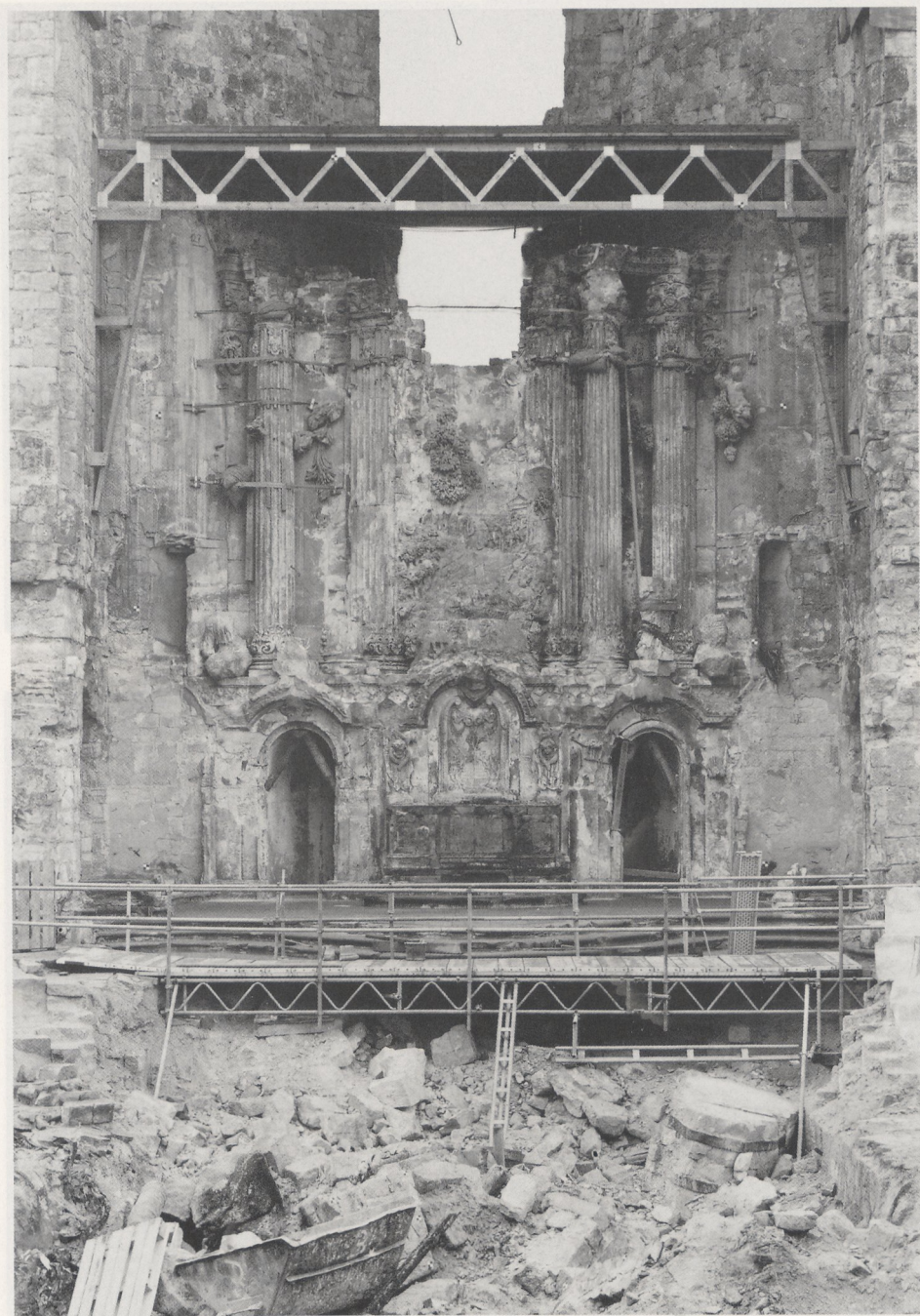


Abb. 3 Dresden, Frauenkirche. Altar nach der archäologischen Entrümmung 1994 (LfD 21-24/15412)





*Abb. 4a und b* Dresden, Frauenkirche. Schmerzensmann vom Nosseni-Epitaph von 1616 während seiner Freilegung in der Ruine der Frauenkirche im April 1994 (LjD 21-24/15446 c; 21-24/15446 b)









Abb. 6a Cima da Conegliano, *Maria mit dem Kind und einem Stifter*, um 1492-94. Berlin, Gemäldegalerie SMPK (Schwarz, Berlin)



Abb. 6b Cima da Conegliano, *Madonna mit dem Orangenbaum*, um 1496-98, Detail. Venedig, Gall. dell'Accademia (Fini, Treviso)



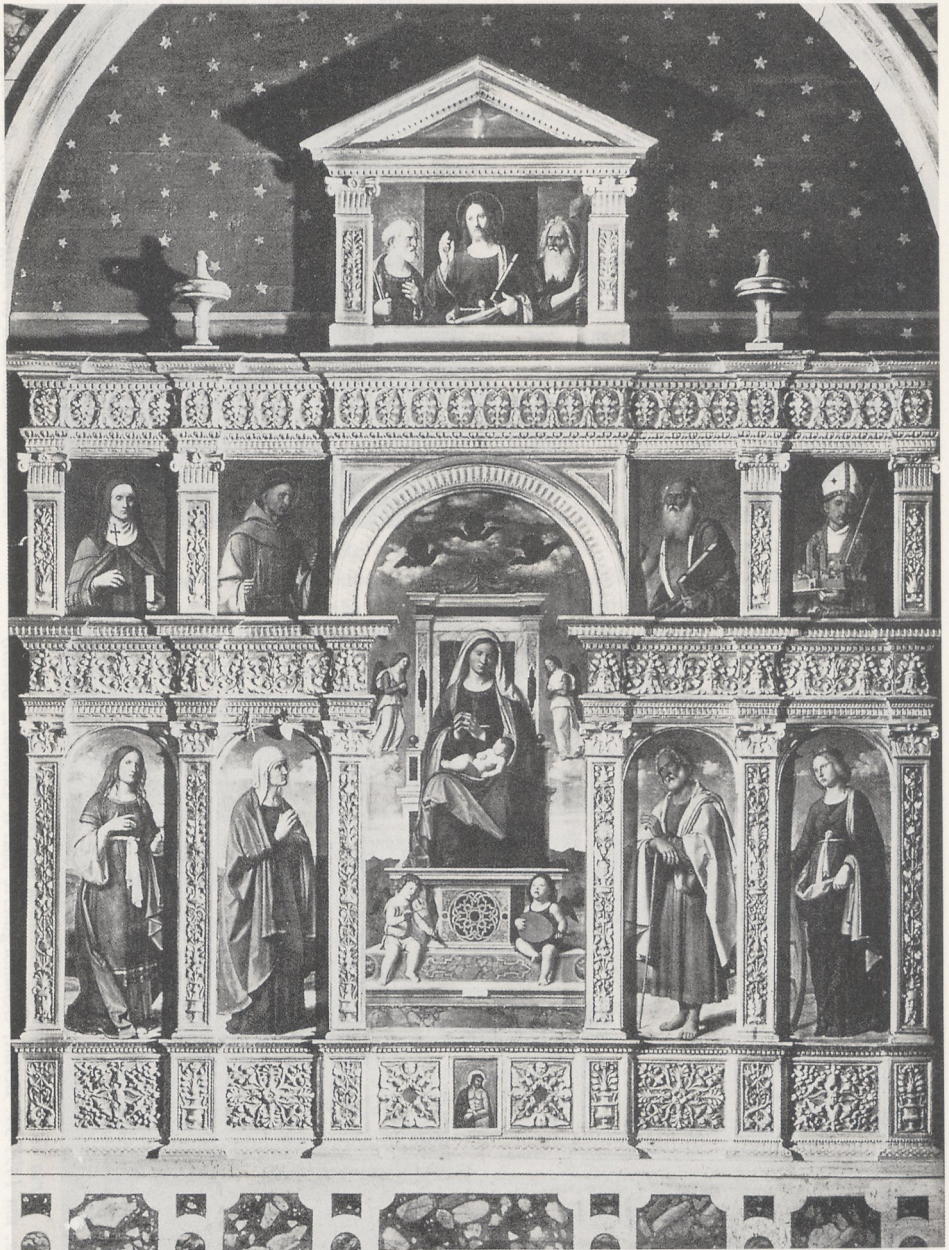


Abb. 7 Cima da Conegliano, Polyptychon, 1513. Vorkriegsaufnahme. Früher Capodistria, S. Anna (nach Humfrey, Cima da C., Cambridge u. a. 1983, Abb. 158)





Abb. 8b Cima da Conegliano, *Taufe Christi*, 1492-94. Venedig, S. Giovanni in Bragora (Fini, Treviso)

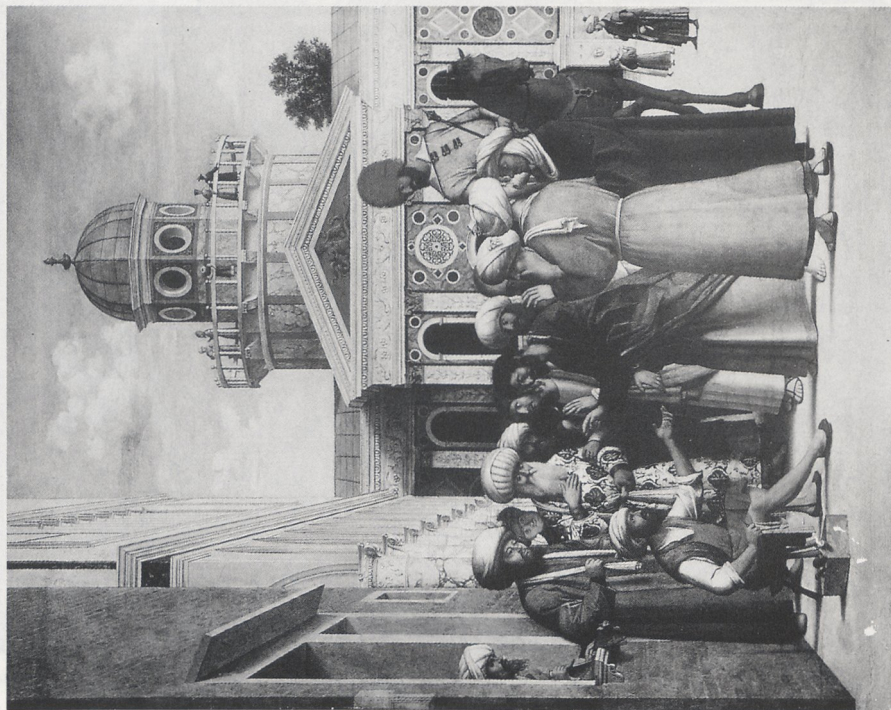


Abb. 8a Cima da Conegliano, *Die Heilung des Anianus durch den hl. Markus*, um 1497-99. Berlin, Gemäldegalerie SMPK (Schwarz, Berlin)