

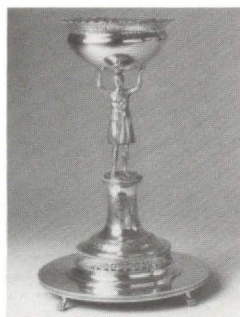
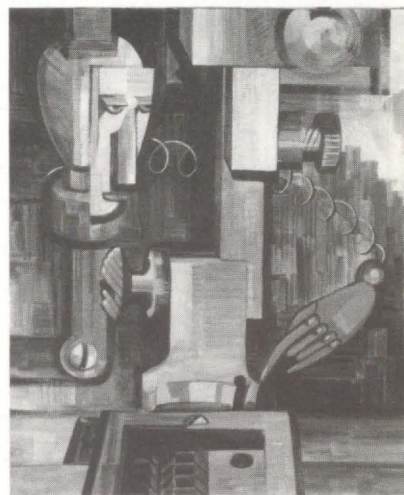
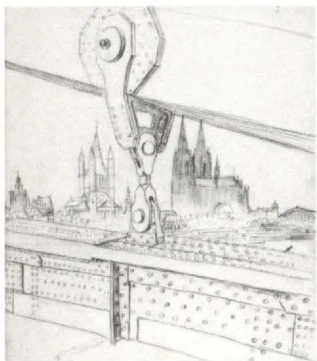
# monats anzeiger

Museen und Ausstellungen  
in Nürnberg

GERMANISCHES  
NATIONAL  
MUSEUM

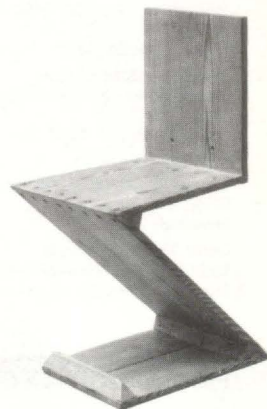
Herausgeber: Kurt Löcher, Germanisches Nationalmuseum  
Redaktion: Tobias Springer, Sigrid Randa, Michael Hirschfeld

Juli 1994  
Nummer 160



## 40 Jahre Fördererkreis

Ausstellung der Neuerwerbungen  
der Förderer seit 1982  
im Germanischen Nationalmuseum



LS: GNM 1m

GERMANISCHES  
NATIONAL  
MUSEUM