



Farbabb. 7: Felsbildtableau – „Karawanenszene“ in Wadi Kereti (KN 006).



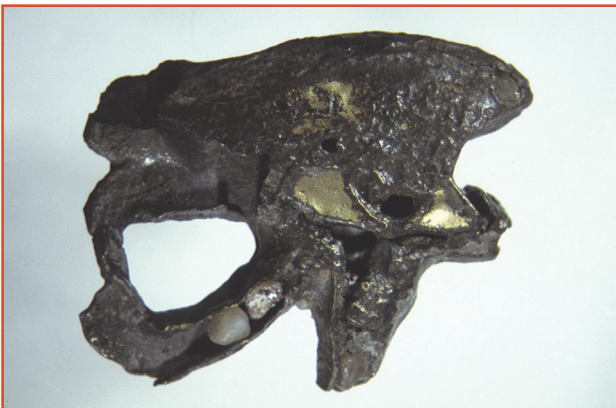
Farbabb. 8: Blick über US06 mit Steinkreisen und Steinkistengräbern.



Farbabb. 9: Hütten am Plateaurand in SR24.



Farbabb. 10: Blick von der Festung UK01 über den Fluß nach Norden.

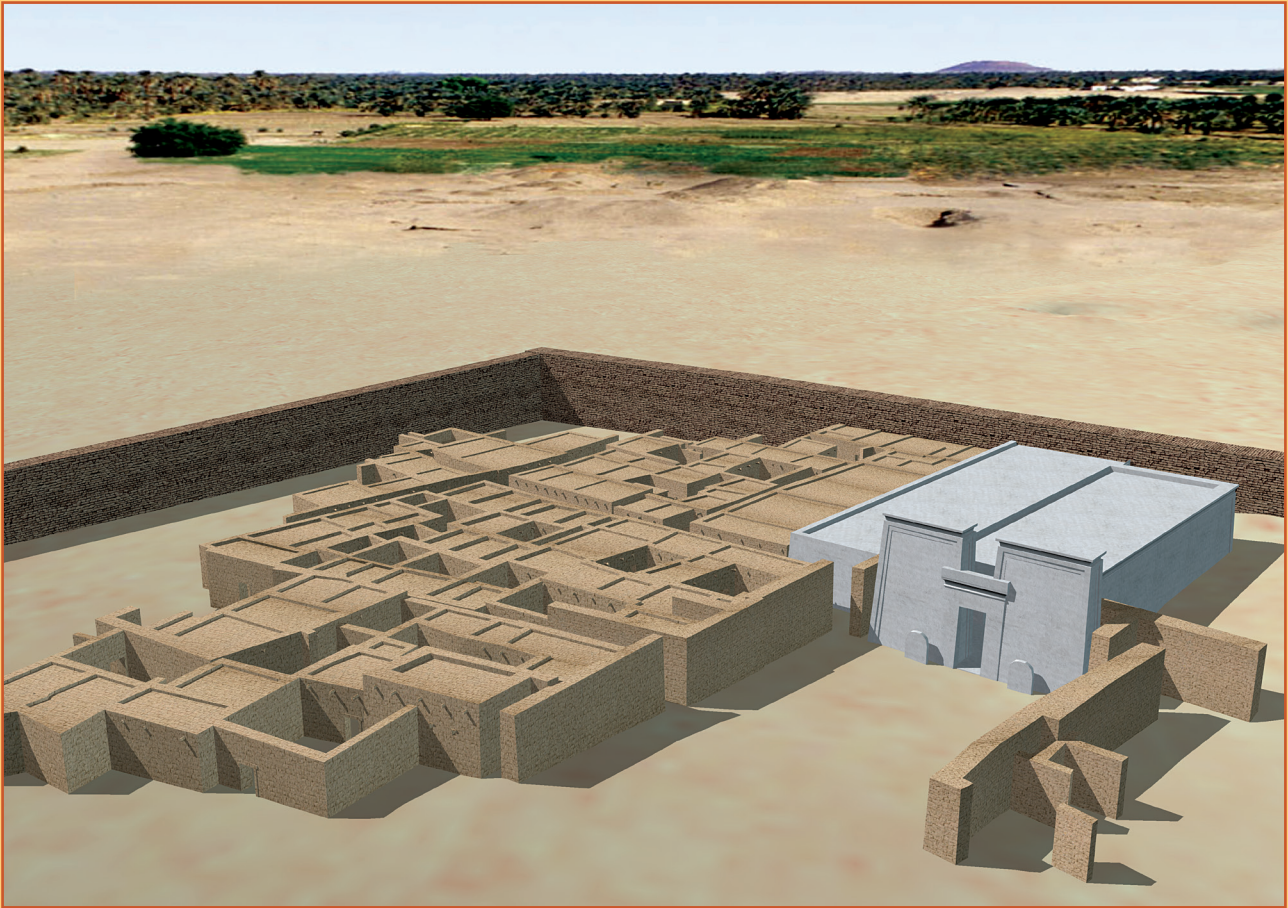


Farbabb.11: Udjat aus Silber (Nr. 35).



Farbabb. 12: Zusammengehörige Fragmente einer Neujahrsflasche (Nr. 14 + 16).

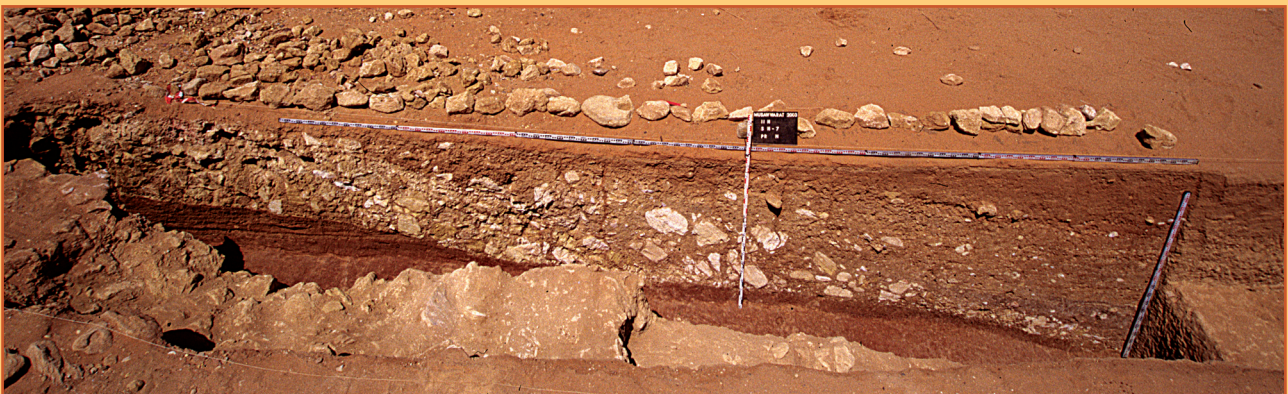




Farbabb. 13: Mögliche Rekonstruktion der freigelegten Bauten im Nordostbezirk von Hamadab.



Farbabb. 14: Der Große Hafir (II H) in Musawwarat es Sufra. Blick vom Gebel es Sufra nach WNW (Foto: Scheibner 2003).



Farbabb. 15: Das Nordprofil des Schnittes H-7 im Großen Hafir mit der Abgrabungskante (= Hafirbeckenrand) und der von dort nach Osten abfallenden Untergrenze des Hafirbeckens; Profillänge ca. 10 m, Tiefe im Osten ca. 2,20 m (Foto: Scheibner 2003).