



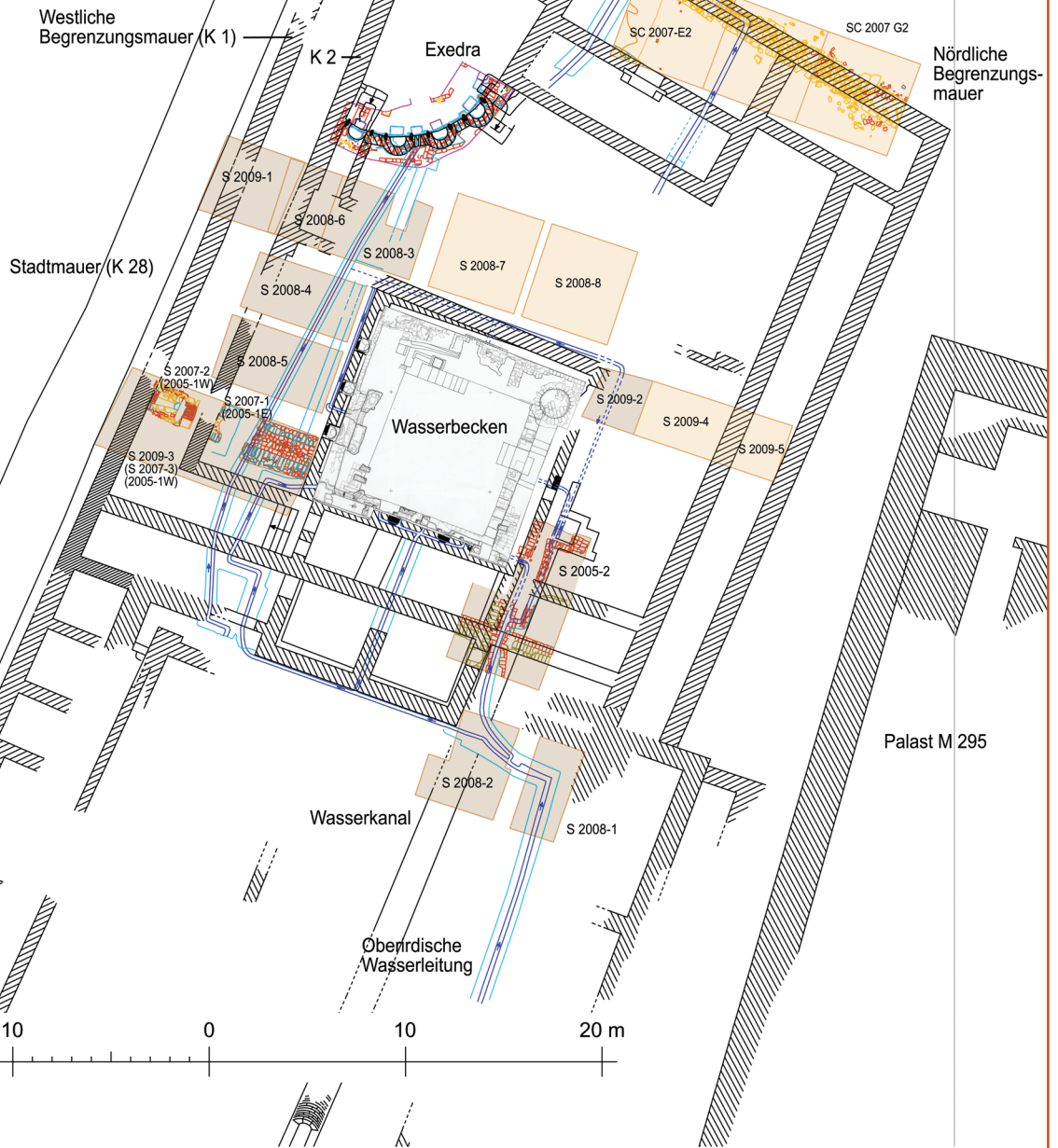
1872800

575500

Meroë Royal Baths

Arbeitsbereiche 2005 - 2009

-  Ausgrabungen
-  Oberflächensondagen



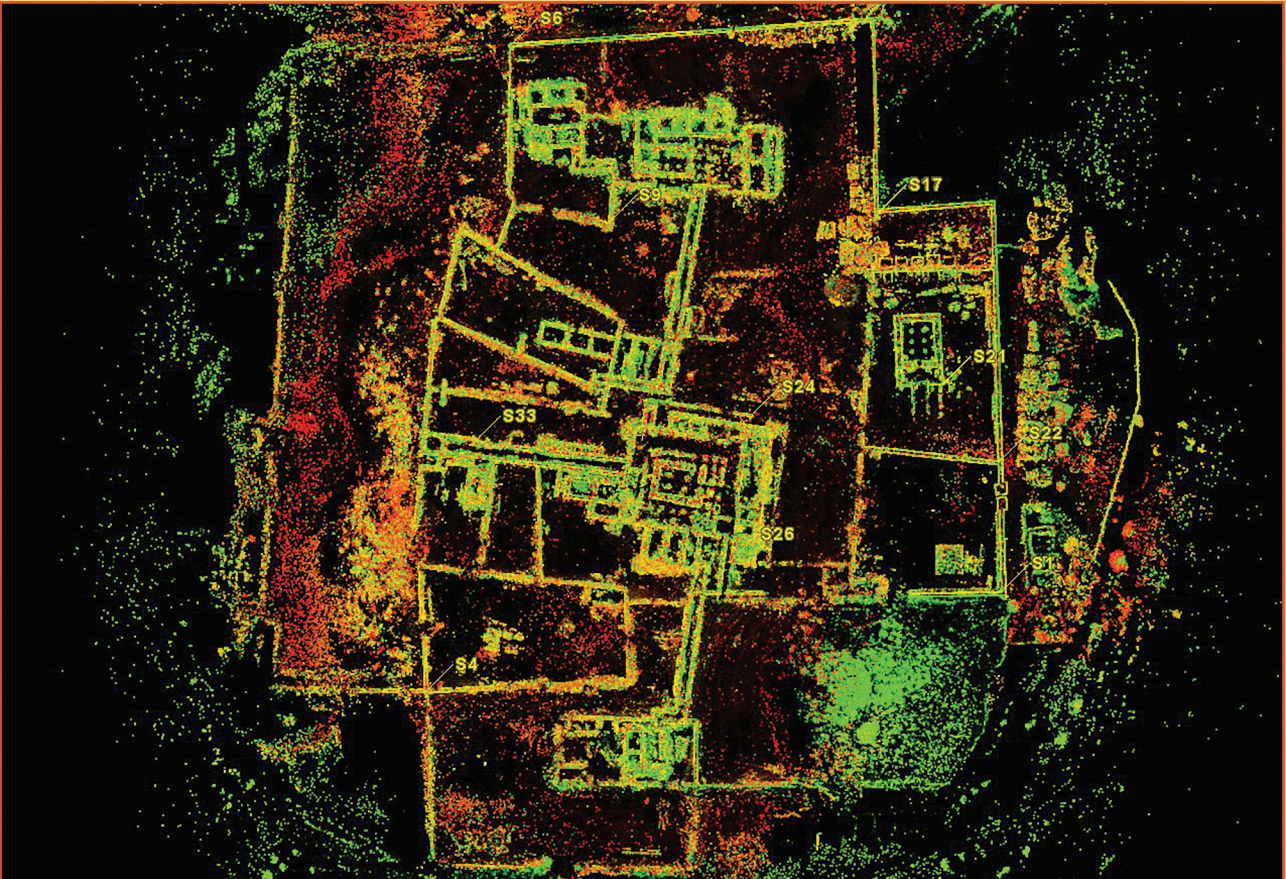
Farbabb. 2: Auszug aus dem CAD-Zeichnung Meroë-Hamadab (C. Hof – H.-U. Onasch).



Farbabb. 3: Feld (vorwiegend Tomaten und Zwiebeln) und Brunnen im Wadi Abu Dom (Foto: B. Kiyan).



Farbabb. 4: Zahlreiche künstliche Aufschlüsse und Schürfe an Gesteinsausbissen, Hängen und Bergrücken weisen auf den Bedarf an Baumaterial oder mineralischen Bodenschätzen hin (z.B. Erdfarben) (Foto: Lohwasser).



Farbabb. 5: Die Große Anlage von Musawwarat als Punktwolke.