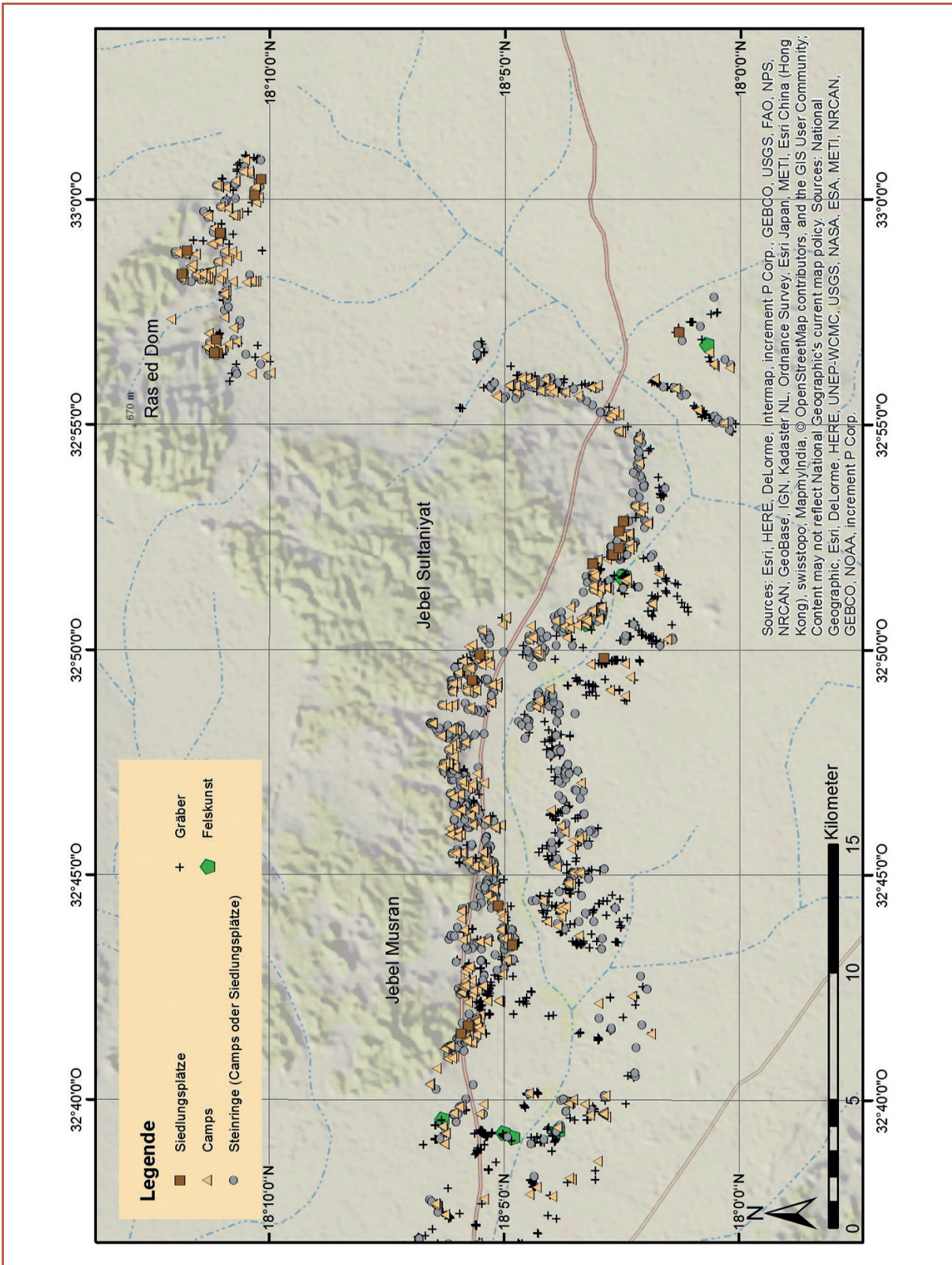


DER ANTIKE SUDAN

HEFT 27 • 2016



MITTEILUNGEN DER SUDANARCHÄOLOGISCHEN GESELLSCHAFT ZU BERLIN E.V.

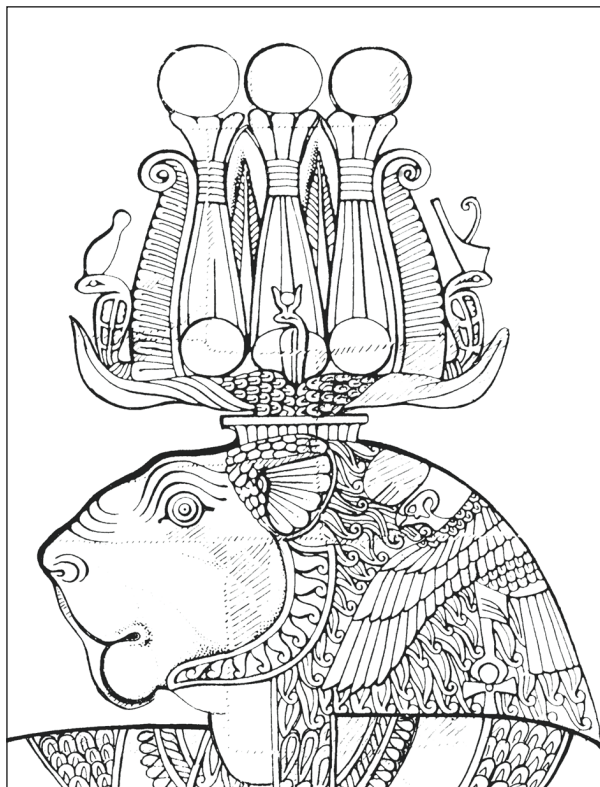


Colour fig. 1: Map of the Surveys 2016



Colour fig. 2: Abu Erteila, Temple K 1000, Outer facing of the southern perimeter wall, Detail of the painting on plaster depicting sunbeams (photo Baldi).

MITTEILUNGEN DER
SUDANARCHÄOLOGISCHEN
GESELLSCHAFT ZU BERLIN E.V.



HEFT 27
2016



HERAUSGEBER:	Sudanarchäologische Gesellschaft zu Berlin e.V. c/o Humboldt-Universität zu Berlin Institut für Archäologie Archäologie und Kulturgeschichte Nordostafrikas Unter den Linden 6 • 10099 Berlin
VERANTWORTLICH FÜR DIE HERAUSGABE:	Angelika Lohwasser
LAYOUT & SATZ:	Frank Joachim
ERSCHEINUNGSORT:	Berlin
INTERNETPRÄSENZ:	www.sag-online.de
BANKVERBINDUNG DER SAG:	Deutsche Bank AG BIC DEUTDE33HAN IBAN DE36 1007 0024 0055 5508 00

Die Zeitschrift DER ANTIKE SUDAN (MittSAG) erscheint einmal im Jahr.
Die in den Beiträgen geäußerten Ansichten geben nicht unbedingt die Meinung des Herausgebers wieder.
Die „Richtlinien für Autoren“ finden Sie unter www.sag-online.de, wir senden sie auf Anfrage auch gerne zu.

© 2016 Sudanarchäologische Gesellschaft zu Berlin e.V.
Nachdruck, auch auszugsweise, nur mit Genehmigung der Gesellschaft.

SUDANARCHÄOLOGISCHE GESELLSCHAFT ZU BERLIN E.V.

Angesichts der Tatsache, daß die globalen wirtschaftlichen, ökonomischen und politischen Probleme auch zu einer Gefährdung der kulturellen Hinterlassenschaften in aller Welt führen, ist es dringend geboten, gemeinsame Anstrengungen zu unternehmen, das der gesamten Menschheit gehörende Kulturerbe für künftige Generationen zu bewahren. Eine wesentliche Rolle bei dieser Aufgabe kommt der Archäologie zu. Ihre vornehmste Verpflichtung muß sie in der heutigen Zeit darin sehen, bedrohte Kulturdenkmäler zu pflegen und für ihre Erhaltung zu wirken.

Die Sudanarchäologische Gesellschaft zu Berlin e.V. setzt sich besonders für den Erhalt des Ensembles von Sakralbauten aus meroitischer Zeit in Musawwarat es Sufra/Sudan ein, indem sie konservatorische Arbeiten unterstützt, archäologische Ausgrabungen fördert sowie Dokumentation und Publikation der Altertümer von Musawwarat ermöglicht. Wenn die Arbeit der Sudanarchäologischen Gesellschaft zu Berlin Ihr Interesse geweckt hat und Sie bei uns mitarbeiten möchten, werden Sie Mitglied! Wir sind aber auch für jede andere Unterstützung dankbar. Wir freuen uns über Ihr Interesse!

Mitgliedsbeiträge jährlich:
Vollmitglied: € 65.- | Ermäßiggt: € 35.- | Student: € 15.- | Fördermitglied: mind. € 250.-

ISSN 0945-9502

Der antike Sudan. Mitteilungen der Sudanarchäologischen Gesellschaft zu Berlin e.V.

Kurzcode: MittSAG

Heft 27 • 2016