

COSTA RICA

Erick Chaves

Cuatro Casas

Casona de la Hacienda Santa Rosa

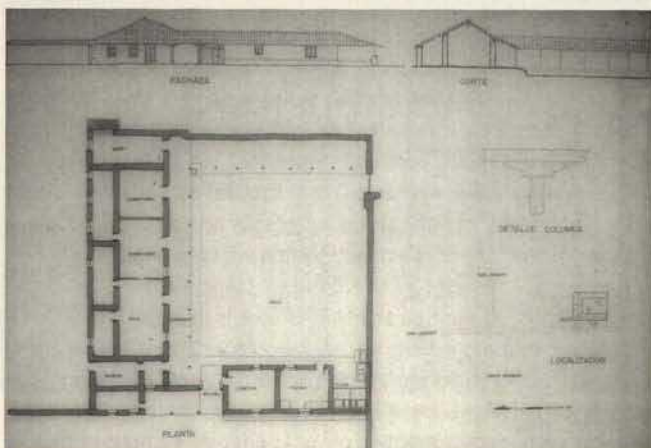
Casona histórica declarada Patrimonio Nacional, debido a que ahí se desarrolló “la Batalla de Santa Rosa” contra los invasores o “filibusteros” en año 1856, en defensa de la Soberanía Nacional. Es una típica casona de hacienda, -estilo colonial español- en el medio de las sabanas dedicadas a la ganadería. Construida en Adobes y bahareque español – estructura de caña – sobre horcones de madera como soporte principal, formando una canasta y rellena con una mezcla de barro con pasto y luego enlucida con cal. Cubierta de teja de barro – con algunas tejas de vidrio- para dejar pasar claridad al interior. Ubicada en el Parque Nacional Santa Rosa, Provincia de Guanacaste, al norte del país y cerca de la frontera con Nicaragua.



Casa de la Hacienda Santa Rosa

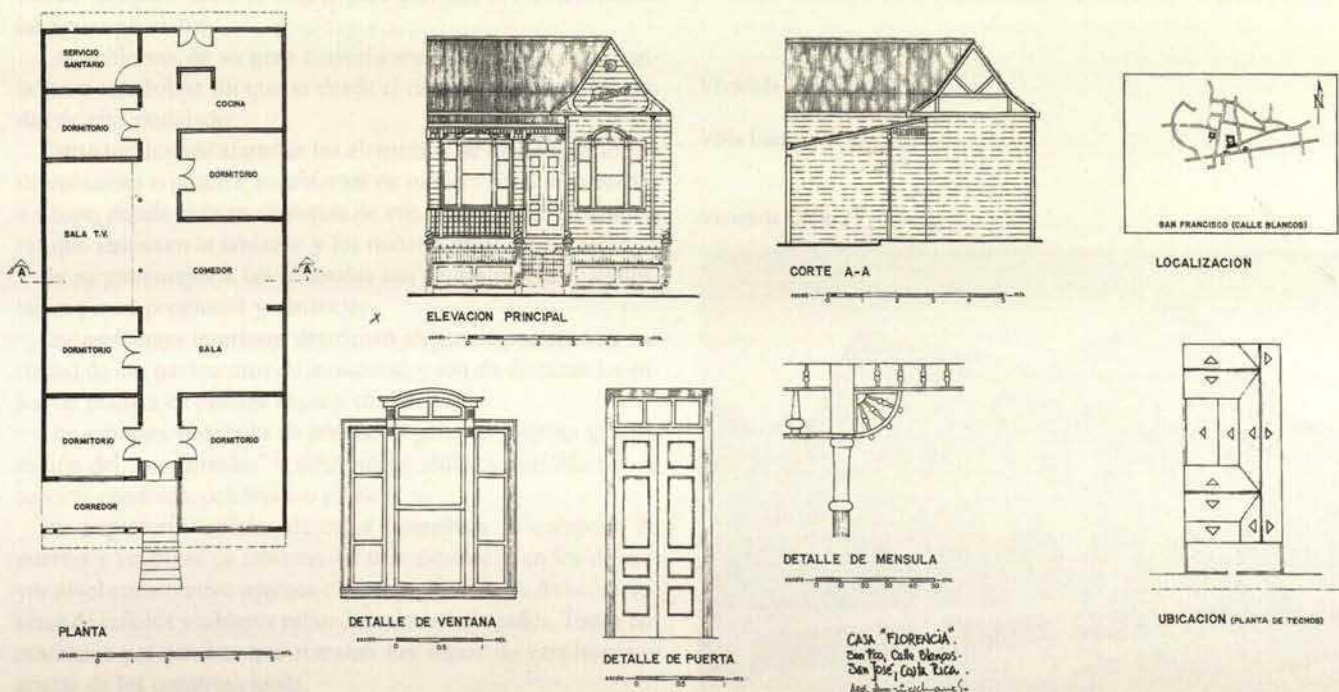
Casa de Hacienda en San Joaquín de Flores

Es con el cultivo de Café y su exportación, aproximadamente en el año 1850 que proliferan este tipo de casonas amplias en el medio de los cafetales, en la Provincia de Heredia, que se encuentra en la Meseta Central, altiplano montañoso que se caracteriza por su clima fresco y el cultivo extensivo de Café. Con una fuerte expresión urbana, por su cubierta texturada por los tejados de barro, hace gala de su estilo colonial español, de sus gruesas paredes de adobes y su gran patio central.



Casa de Hacienda en San Joaquín de Flores

Casa Florencia

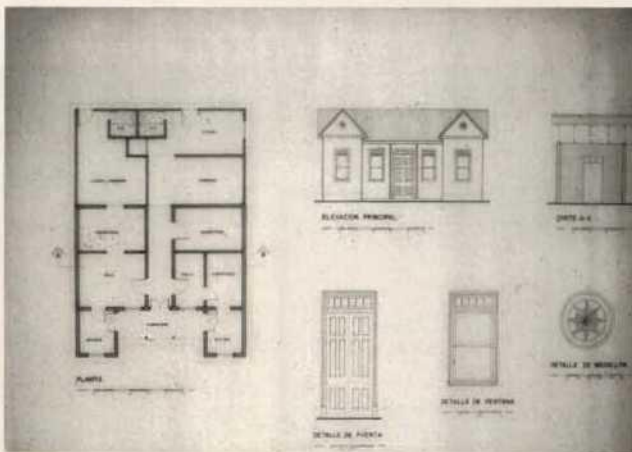


Casa Florencia

Ubicada en San Francisco de calle Blancos, Provincia de San José, expresa ya la ajustada forma de vivir urbana, con una delicada influencia del Victoriano en madera, exalta su fina ornamentación a base de elementos torneados e industrializados, que se producen con la introducción de equipo para aserrijo de madera, a partir de mediados del siglo pasado y dominan su volumetría la inclinada cubierta metálica con su característico hastial, portando su nombre "Florencia".

Casa en Cartago

Influencia Victorina, en el Centro de Cartago, primera Capital de Costa Rica, construida en bahareque francés-estructura de madera con una malla metálica muy fina – sirviendo de soporte a una mezcla de cal y canto (arena con cal), a doble forro, de tal manera que quedaban las paredes huecas. Este sistema constructivo se hace común a partir del ingreso de metales al país, traídos de Francia, Inglaterra y Bélgica, en el último tercio del Siglo pasado y a principios del presente, muy probablemente posterior al terremoto de Cartago en 1910, que derribó la mayoría de edificios de la ciudad, que estaban construidos en adobes de tierra y que motivó a las autoridades a proscribir la construcción en tierra.



Casa en Cartago

Casa en Cartago