

# Ausstellungen

## Kelten an Hoch- und Oberrhein

27. Oktober 2006 bis 8. Januar 2007

Rathaus Riegel, Hauptstraße 31, 79359 Riegel a.K.

Mo bis Fr 8.00–12.00 Uhr,

Do 14.00–18.00 Uhr

Eintritt frei

Informationen: andrea.braeuning@rpf.bwl.de

Die Wanderausstellung des Regierungspräsidiums Freiburg über das Leben der Kelten an Hoch- und Oberrhein ist in Kooperation mit deutschen und schweizerischen Institutionen entstanden.

Die Exponate, die große Teile des alltäglichen sowie des kultischen und religiösen Lebens zeigen, sind ab dem 27.10.06 im Rathaus von Riegel zu sehen. Jeder kann sich dort mithilfe der anschaulichen Tafeln über das Leben der Kelten in unserem Raum informieren. Zu sehen sind handwerkliche Gerätschaften, Alltagskeramik, aber auch Handelsware, Gewandspangen, Münzen und die bekannten Bronzefiguren aus Altenburg. Im Januar 2007 wird die Ausstellung nach Kirchzarten weiterwandern.

## Bernhard Pankok Ein Multitalent um 1900

Städtische Galerie Böblingen  
Zehntscheuer, Pfarrgasse 2

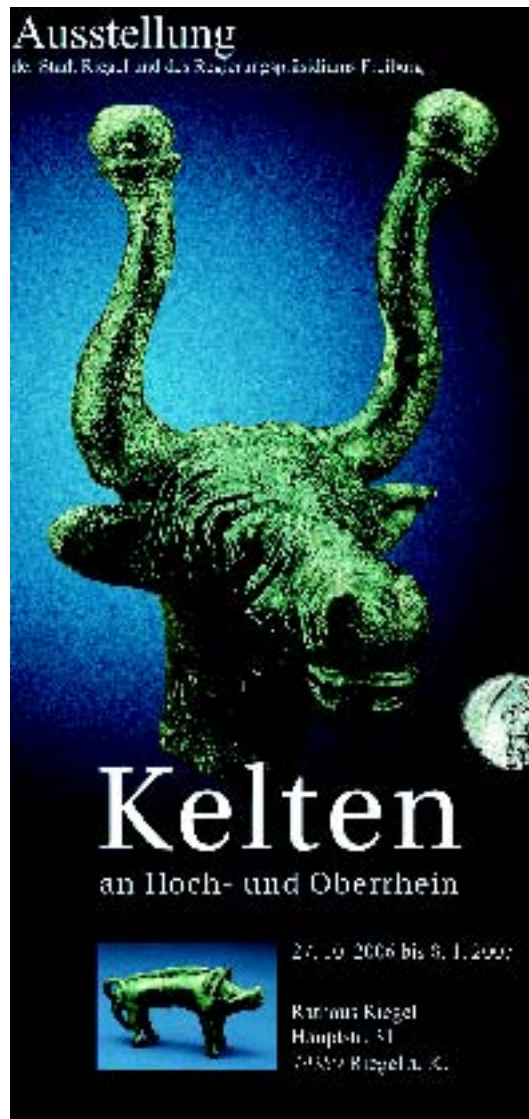
17. September 2006 bis 14. Januar 2007

Eintritt 3,50 Euro/erm. 2 Euro

Bernhard Pankok (1872–1943) hat um 1900, zusammen mit seinem Münchner Kollegen Richard Riemerschmid, u. a. in den Münchner „Vereinigten Werkstätten für Kunst und Handwerk“ als Architekt, Möbelentwerfer, Grafiker und Maler die Idee des Gesamtkunstwerks im Zeichen des Jugendstils geprägt.

### Abbildungsnachweis

S183 Landesamt für Denkmalpflege (LAD), Bofinger; S184o Wais, Stuttgart; S184u LAD, Bofinger; S185o Fuchs, Stuttgart; S185u-187 LAD, Bofinger; S189; S189, S190o Florian Zimmermann; S190u, S191o Architekt Bruno Siegelin; S191m Florian Zimmermann; S191u, S192o Architekt Bruno Siegelin; S192u, S193o Florian Zimmermann; S193u S194o Städtische Galerie im Lenbachhaus, München; S194u RP Tübingen, Joachim Feist; S195 Privatbesitz; S196o Architekt Bruno Siegelin; S196u RP Tübingen Joachim Feist; S197o Aus „Das Bodenseebuch“ 1917; S197u, 198o Aus „Das Bodenseebuch“ 1920, Helene Federn-Schwarz; S198u, 199 RP Tübingen, Joachim Feist; S200 RP Tübingen, Volker Caesar; S201 Bruno Siegelin, Herdwangen; S202 B. Siegelin/M. Linde, Salem; S203, 204 Bruno Siegelin, Herdwangen; S206o RP Stuttgart, Felix Pilz; S206u Rolf Huber; S207 Tiefbauamt Tübingen; S208o Wilhelm Weidle; S208u Archiv der Ev. Gesamtkirchengem. Tübingen, S208u, S209, S210o Stadtmessungsamt Tübingen; 210m u RP Stuttgart, Karl Fisch; S211 RP Stuttgart, LAD, Grundlage Bauaufnahme Leipprand/Kattentit 1958; S212ol



Die Ausstellung zeigt Gemälde, Grafiken, Buchschmuck, Kunsthandwerk, Bühnenbilder sowie einzelne Möbel dieses vielseitig begabten Künstlers.

Besonders ausführlich werden die wichtigsten Bauten Pankoks aus seiner Stuttgarter Ära vorgestellt: Haus Lange/Tübingen, Atelier in der Staffenbergstraße, Haus Rosenfeld/ Herdweg, Provisorisches Kunstgebäude am ehemaligen Interimstheaterplatz/ Stuttgart.

*Bernhard Pankok, Stuhl vom Haus Rosenfeld.*



RP Stuttgart, Karl Fisch; S212or RP Stuttgart, LAD, Hans-Peter-Schiele; S212u Jörg Veigel, Tübingen; S213o A. Brodbeck; S213u Zeichnung Kortüm; S214o Zeichnung Ranger Design; S214u A. Brodbeck; S215o Zeichnung Brodbeck; S215m Foto DREWELLO und Weißmann; S215u, S216o A. Brodbeck, S216u RP Stuttgart, Neth; S17 Foto Ranger Design; 218, 219 A Brodbeck; S220 LAD, Plan Andreas Striffler; S221o LAD, Y Mühleis; 211u -223 LAD, Peter Eisinger; S224 LAD, Nicole Ebinger-Rist; 225-233 LAD Arbeitsstelle Hemmenhofen; S234 Planstatt Senner; 235 Fürstlich Fürstenbergisches Archiv Donaueschingen; 236ol om Planstatt Senner; 236ul Fürstlich Fürstenbergisches Archiv Donaueschingen; 236 mm or Kur- und Verkehrsverein Heiligenberg e.V.; 236rm ru, 237ol or u Planstatt Senner; 237m Kur- und Verkehrsverein Heiligenberg e.V.; 237 u; 238-240 RP Tübingen, Ruhland; 241o RP Freiburg Ref 25 Denkmalpflege 2005/2006; 241u, 242o Stadt Stühlingen, Standort Gasthaus Rebstock; 242u LDA, Braasch; 243o Fürst Fürstenbergisches Archiv Donaueschingen; 243u-245 RP Freiburg Ref 25 Denkmalpflege 2005/2006; 246 LDA Braasch