

Anhänger und geschliffene Schiefergeröle.
1—3 Rezendorf, Kr. Harburg, 4—11 Neuenkirchen, Kr. Soltau,
 $\frac{1}{2}$ nat. Größe.



1



2

Aufnahmen: Helms-Museum, Harburg.

1. Hamburg-Harburg.

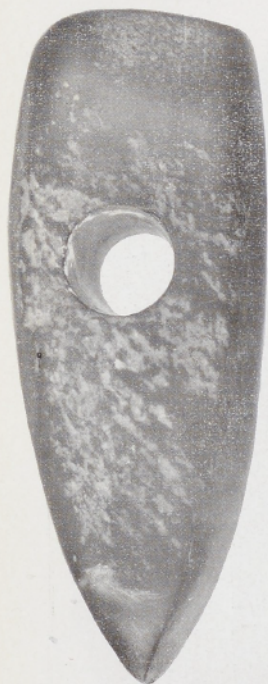
2. Handorf, Kr. Harburg.

Etwa 1:2 nat. Gr.



Aufnahme: Landesmuseum Hannover.

Groß Flöthe, Kreis Goslar.
1:2 nat. Gr.



1



2



3

1 Pattenfen, Kreis Springe. 2. Aus dem Kreise Graffchaft
Hoya. 3. Heffel, Kreis Land Hadeln.
1:2 nat. Gr.



1

2

1—2 Streitäxte von Moissburg Kr. Harburg und Tätendorf Kr. Uelzen.
 $\frac{2}{3}$ nat. Gr.



1 a



1 b



1 c



2

1—2 Steinäxte aus Barnsen und Bohlßen Kr. Helgen.
 $\frac{2}{3}$ nat. Gr.



1—2 Feuersteindolche von Suderburg Kr. Helzen und von Lüneburg.
Fast $\frac{2}{3}$ nat. Gr.



1



2

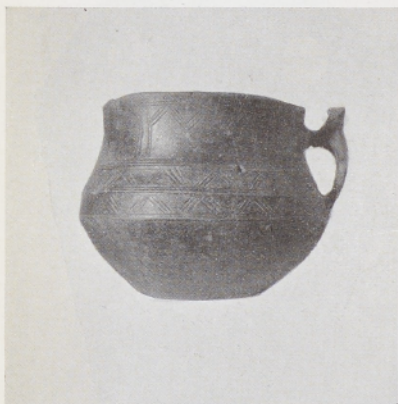


3

1—3 Feuersteinbeile aus Eversen Kr. Celle, Hamburg-Harburg
und Uelzen. $\frac{1}{2}$ nat. Gr.



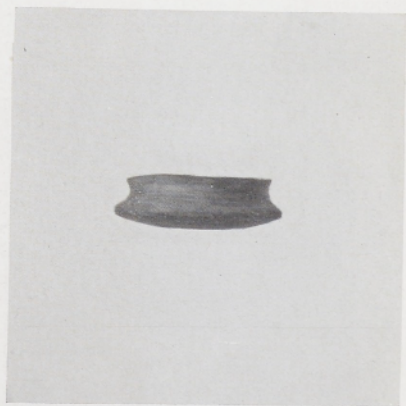
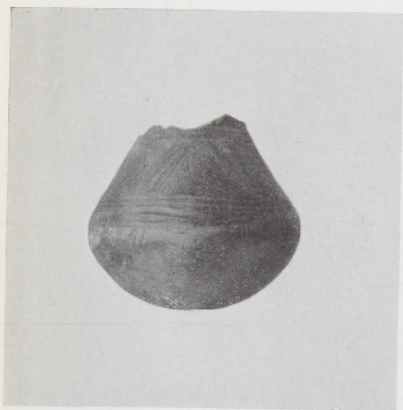
Der Dolchstab von Suderburg Kr. Helzen, von beiden Seiten gesehen.
Fast 1:2 nat. Gr.



Gefäße des 3. Jahrhunderts aus Ostholstein.



Gefäße des 4. Jahrhunderts aus Ditholstein.



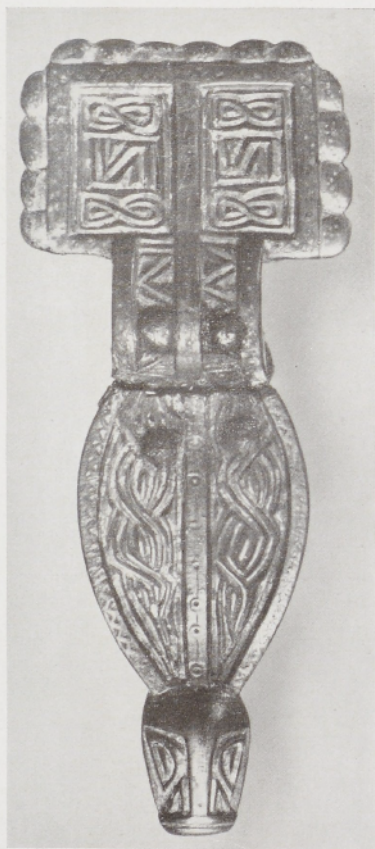
Gefäße des 4. Jahrhunderts aus Ostholstein.



Gefäße der holsteinischen Gruppe des 5. Jahrhunderts.

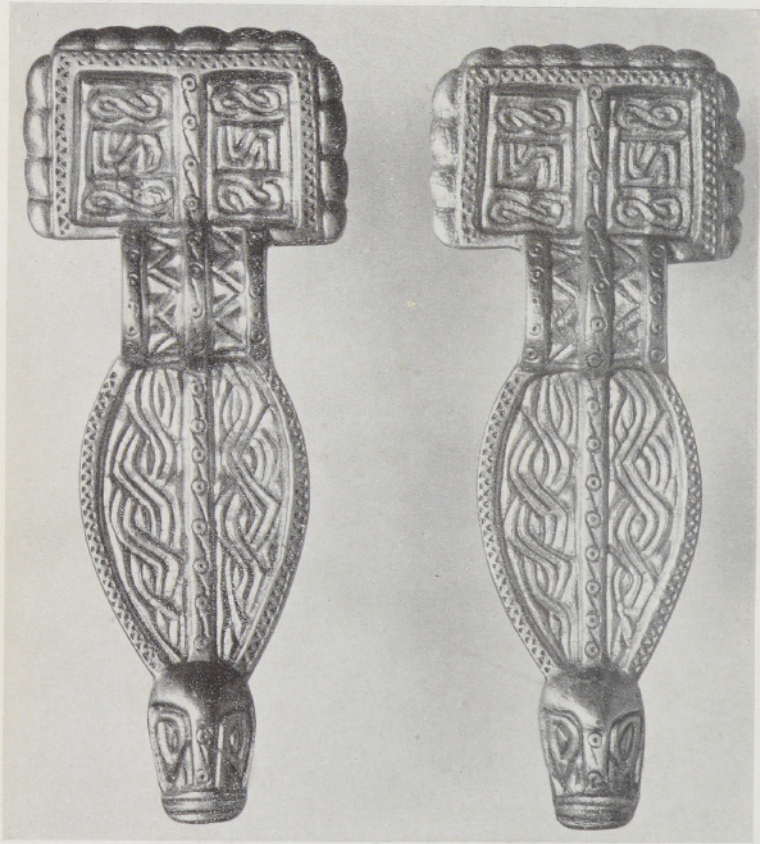


Gefäße einer anglisch-holsteinischen Mischgruppe
des 4.—5. Jahrhunderts.



Aufnahme: R. Göhert, Hannover.

Bügel fibel von Rosdorf, Kreis Göttingen.
1:1 nat. Gr.



Aufnahme: Landesbildstelle Württemberg.

Fibelpaar von Trossingen (Württemberg).

1:1 nat. Gr.