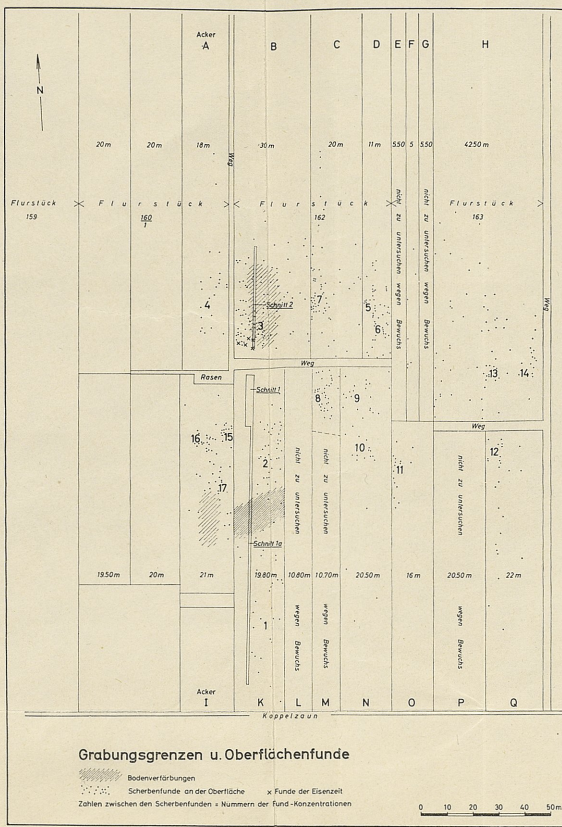


Abb. 2. Karte der slawischen Fundstellen im Wendland nach R. Grenz.



Abb. 3. Karte zur Besiedlung des Öring in vor- und frühgeschichtlicher Zeit. (1 : 50 000)



Rebenstorf

Kr. Lüchow-Dannenberg
Ausgrabung 1961

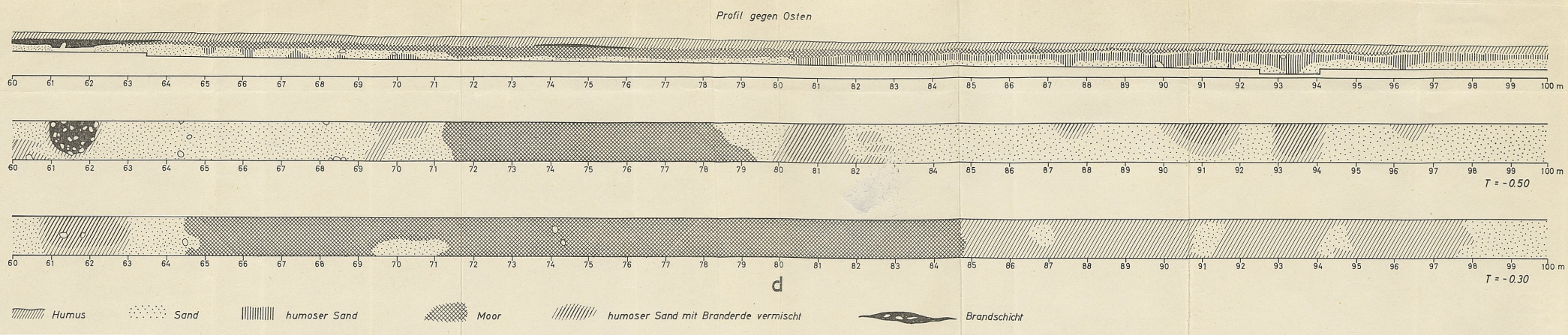
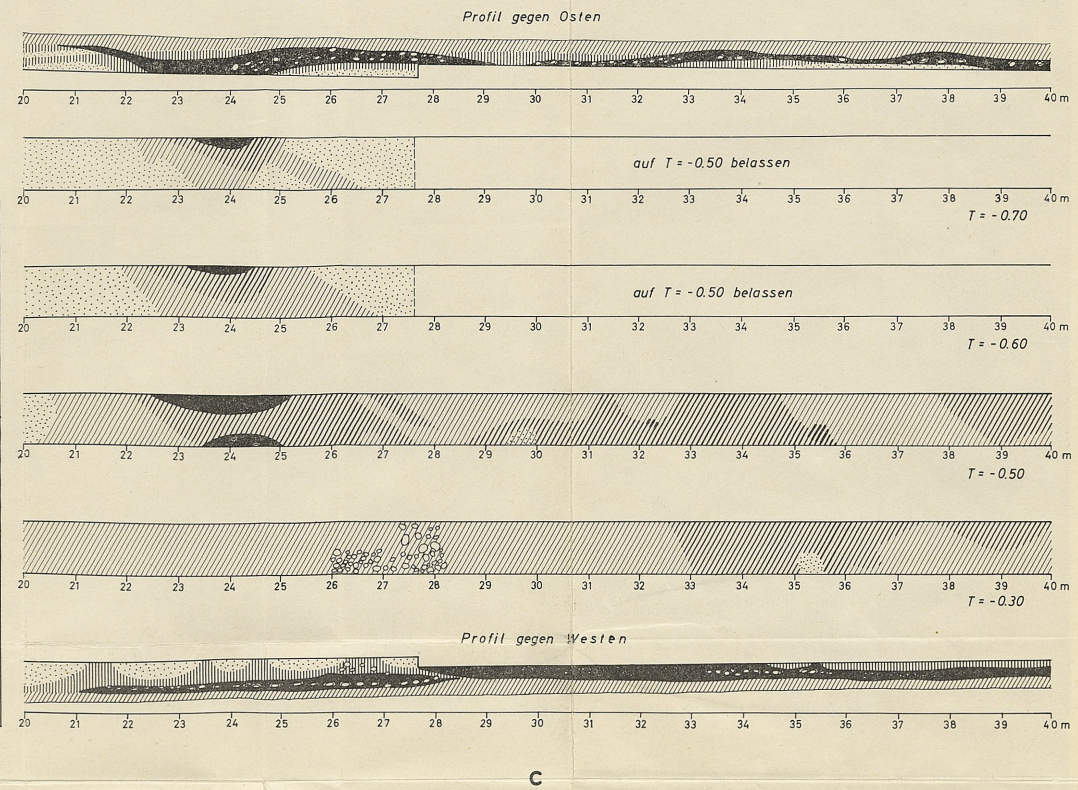
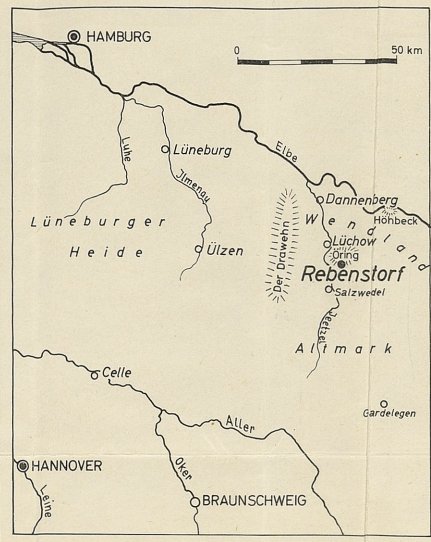
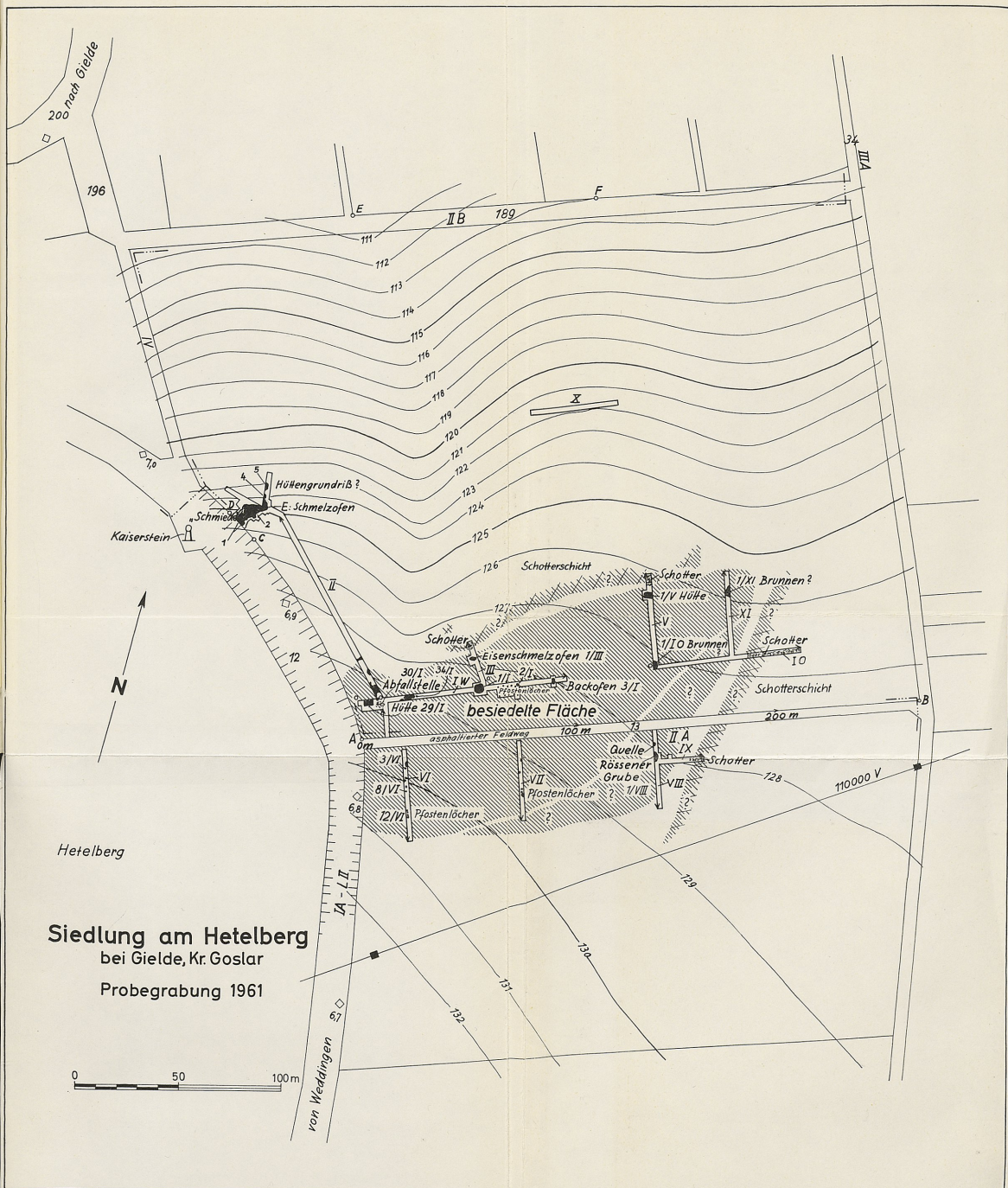


Abb. 11 a—d. Lagepläne und Grabungsschnitte.



Siedlung am Hetelberg
bei Gielde, Kr. Goslar
Probegrabung 1961

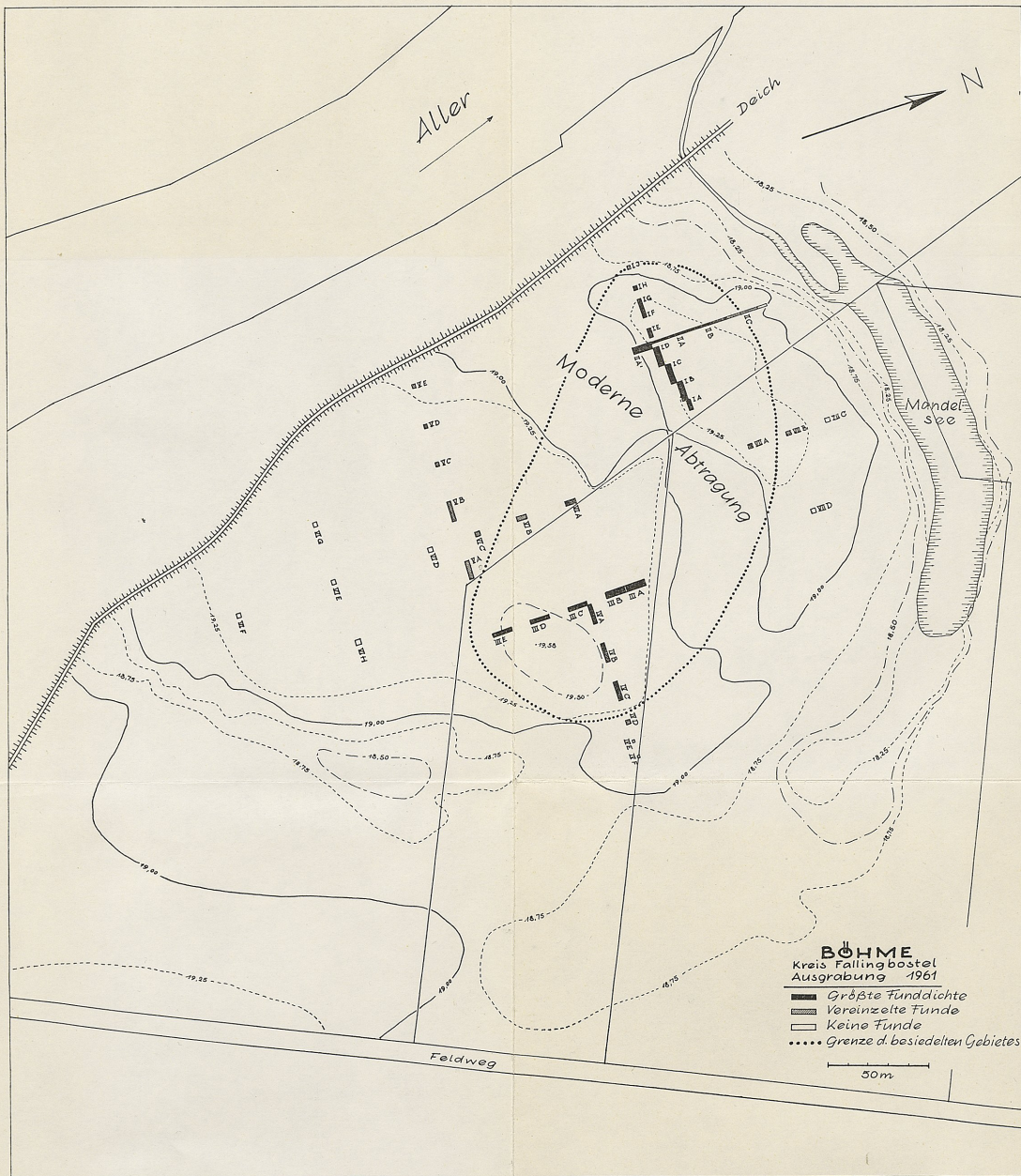


Abb. 12. Lageplan der Siedlung bei Böhme, Kreis Fallingbostal, Grabung 1961.