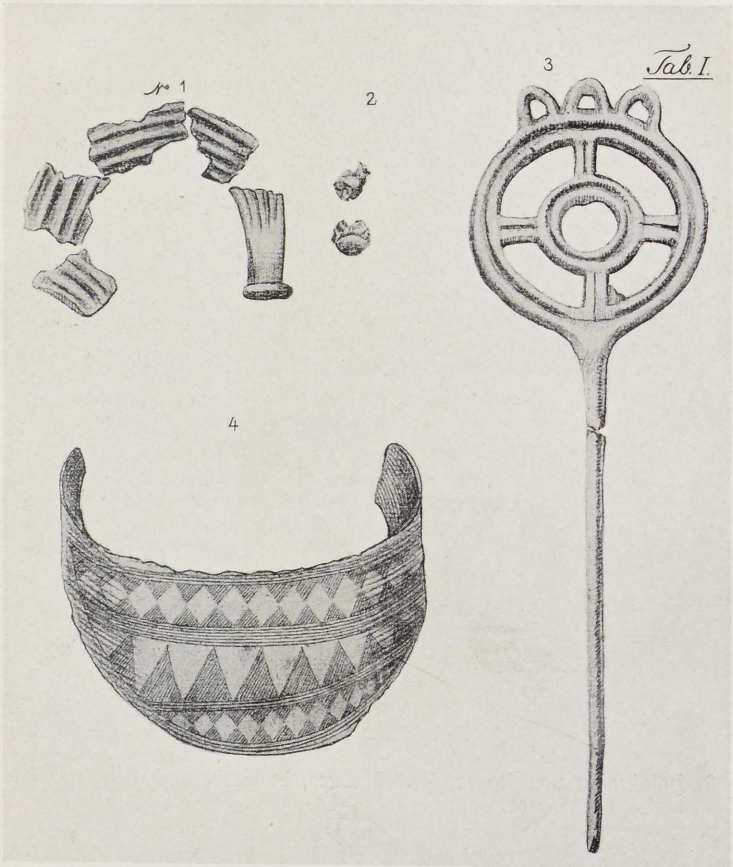


Tafel 1.

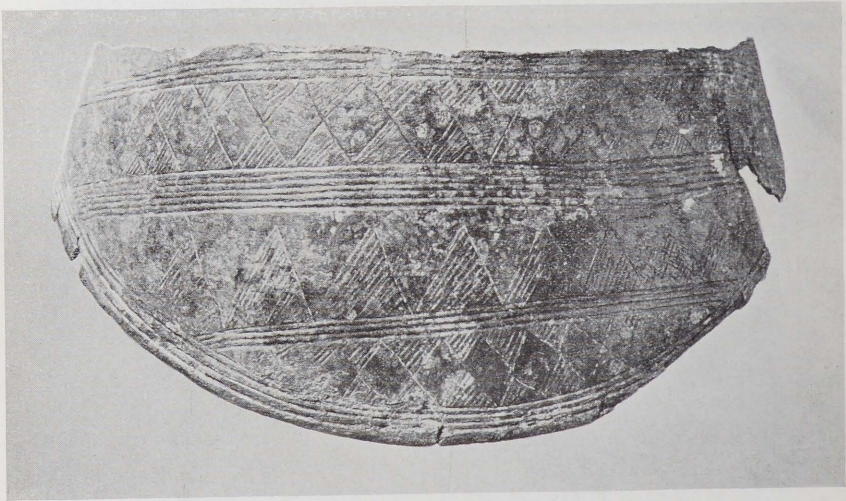


1. Der geschlossene Grabfund von Hagen, Kr. Lüneburg, nach der Zeichnung von Rüdemann. $\frac{1}{2}$ nat. Gr.

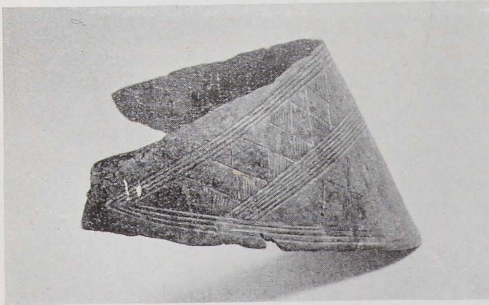
Tafel 2.



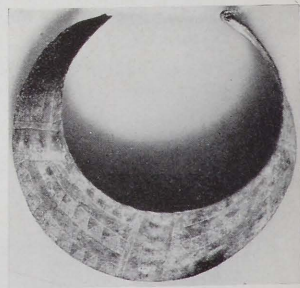
1. Kopf der dreißigen Radnadel von Hagen, Kr. Lüneburg. $\frac{1}{2}$ nat. Gr.



2. Halskragen von Hagen, Kr. Lüneburg, in Vorderansicht $\frac{1}{1}$ nat. Gr.



3. Seitenansicht des Halskragens von Hagen.
 $\frac{1}{1}$ nat. Gr.



4. Halskragen von Berg,
Kanton Wallis.

Tafel 3.



a.



b.

Schutschur, Kr. Dannenberg.
Das geschlossene Grab nach der Freilegung. Zirka 1:20.

Photo: Walter Hahn-Lüneburg.

Tafel 4.



a.



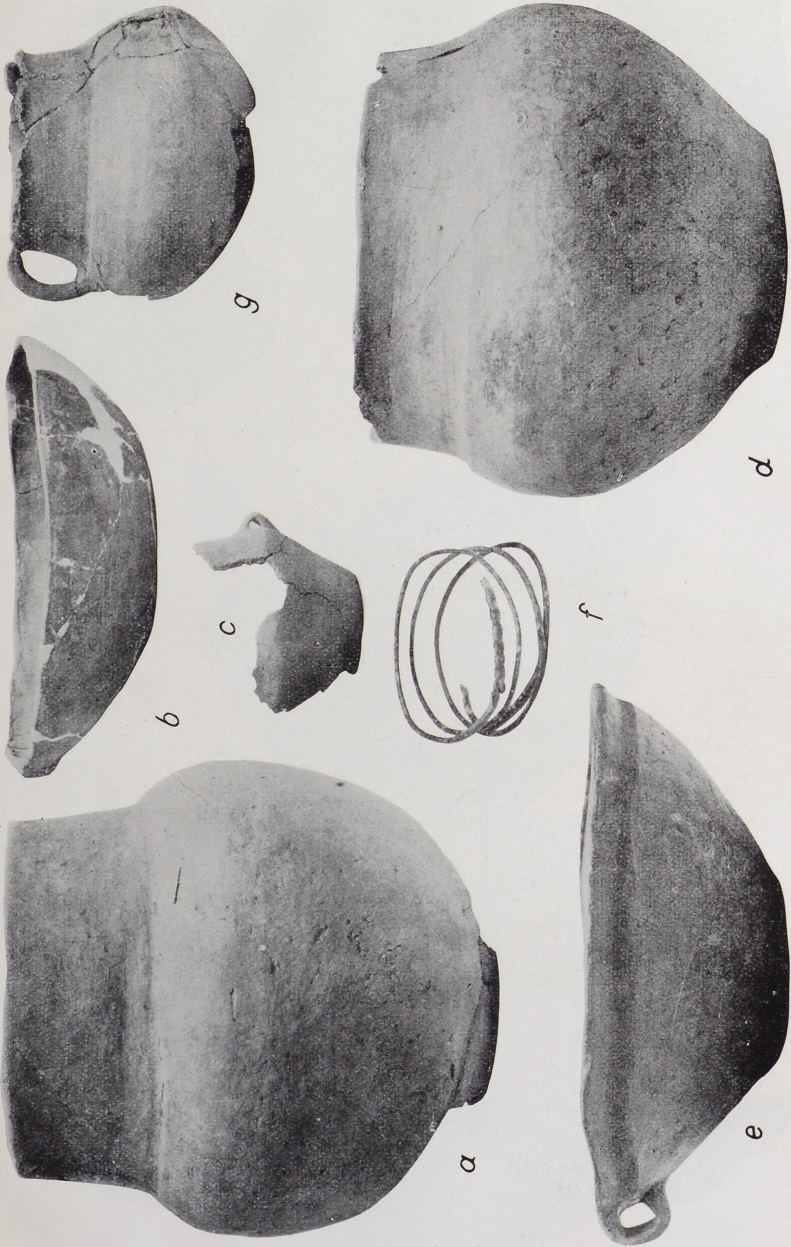
b.

Schuttschur, Kr. Dannenberg.

a. Das geöffnete Grab mit Bestattungen. b. Das ausgenommene Grab.
Cirka 1:20.

Photo: Walter Hahn-Lüneburg.

Tafel 5.



Schulfschur, Kr. Dannenberg.
a. Urne 1; b. Deckfläche zu Urne 1; c. Beigefäß aus Urne 1; d. Urne 2; e. Deckfläche zu Urne 2; f. Brongering aus Urne 2; g. Urne 3.
Gefäße ca. 1:4, Ring ca. 1:1.

Tafel 6.



a



e



d



b

c



g



f

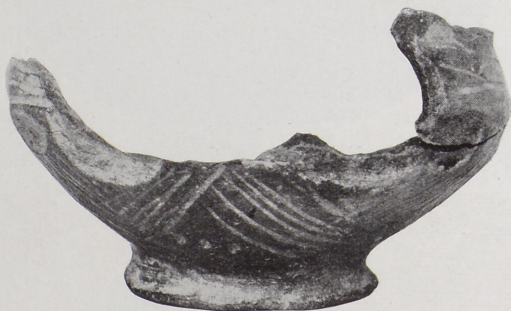


Streeß, Kr. Dannenberg.
a. Urne 1; b. Urne 2; c. Urne 3; d. Urne 4; e. Deckel zu Urne 4; f. Deckschale 1;
g. Deckschale 2. Alles ca 1:4.

Tafel 7.



Stade-Niensförde. Beigefäß aus Körpergrab II. $\frac{1}{2}$ nat. Gr.



Stade-Niensförde. Beigefäß aus Körpergrab II. $\frac{1}{2}$ nat. Gr.



Stade-Niensförde. Beigefäß aus Körpergrab III. $\frac{1}{2}$ nat. Gr.

Tafel 8.



Stade-Riensförde, Beigefäß aus Körpergrab IV. $\frac{1}{2}$ nat. Gr.



Stade-Riensförde. Beigefäß aus Körpergrab (?) V. $\frac{1}{2}$ nat. Gr.



Brunkart von Helmstedt. $\frac{3}{4}$ nat. Gr.

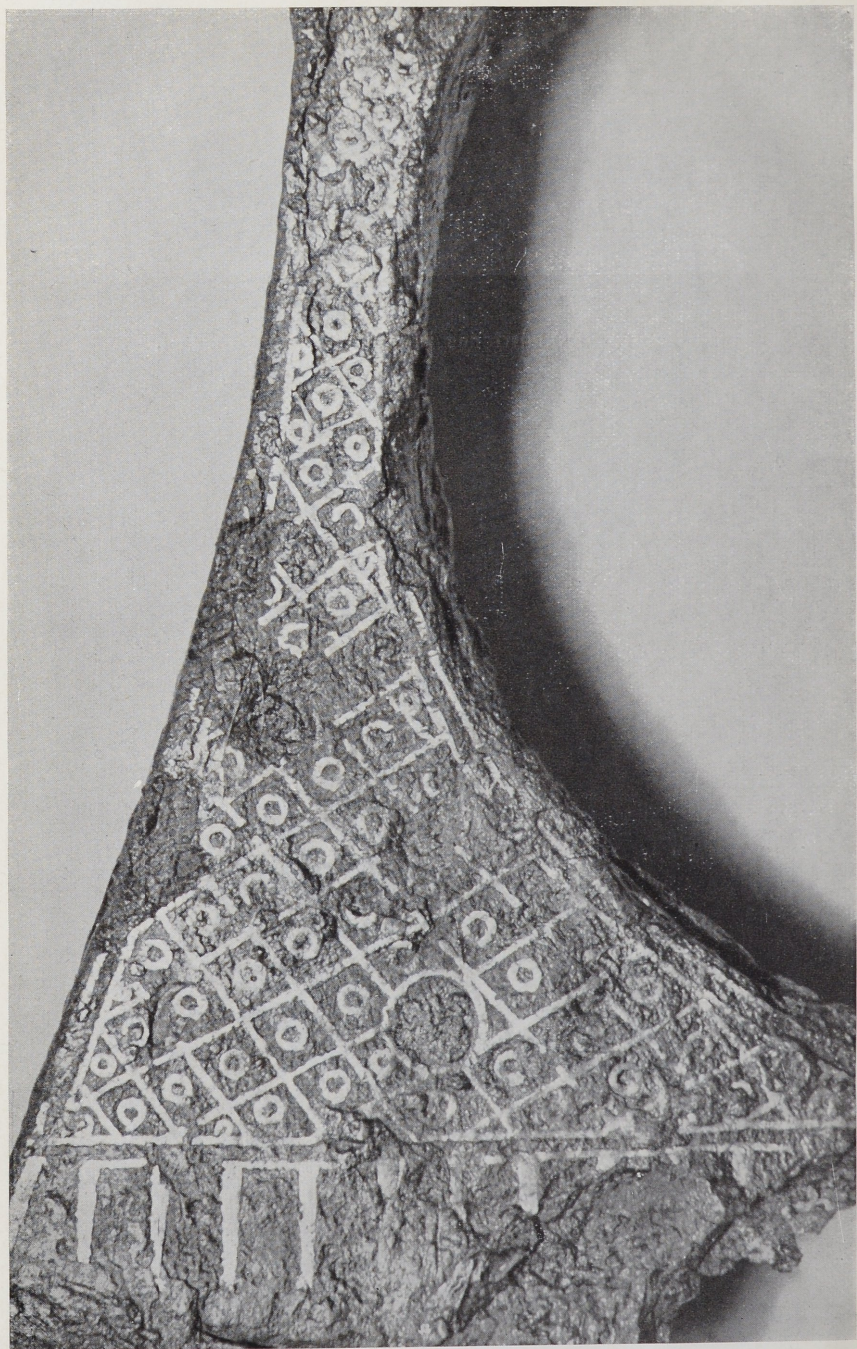


Foto: Hildegard Müller, Hannover.

Ausschnitt vom Blatt der Art von Helmstedt. 2:1 nat. Gr.