



1. Hügelansicht (von O aufgenommen).



2. Sekundärer Bannkreis m. Blockpackung von N.  
Steingrab von Döhle 1939.



1. Steinkammer (sekundäre Lagerung) von SW.



2. Gesamtansicht von O. Gestörte Grabkammer, Nachbestattungssteinring über Hauptkreis hinüberkletternd (rechts vorn).  
Steingrab von Döhle 1939.



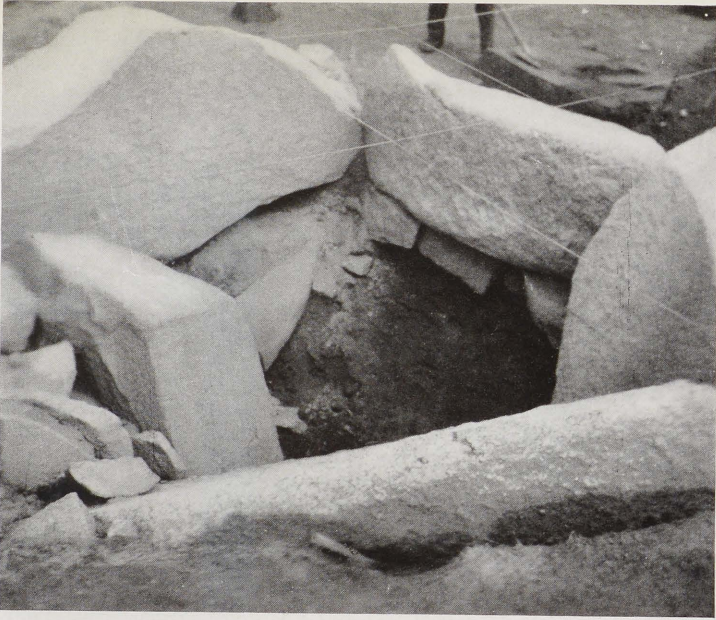
1. Nachbestattung, erste Hälfte, von N.



2. SO Quadrant, Steinkreis von SW.  
Steingrab von Döhle 1939.



Blick über den Südquadranten des Hügels auf die Grabkammer von Melzingen nach Wiederaufbringung des bei der Zerstörung herabgewälzten Decksteins.



1. Blick von Südosten auf die Grabkammer von Melzingen. Im Vordergrund der herabgestürzte Deckstein.



2. Blick von Osten auf die Grabkammer von Melzingen mit Deckstein. Im Hintergrund zwischen den Leuten der benachbarte Hügel V des Grabfeldes.



1

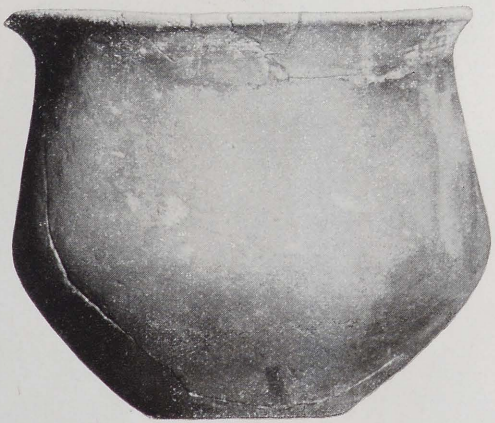


2

1. Getelo, Kr. Grffsch. Bentheim. 2. Lüste, Kr. Bremervörde.  
1:2 nat. Gr.



1



2

1 u. 2. Weddingen, Kr. Goslar.

1:2 nat. Gr.

(Nach Thielemann, Die Kunde 8, 1940, Taf. 8.)



1



2



3



4



5

1. Neuenkrüge, Amt Oldenburg. 2—4 Hittbergen, Kr. Lüneburg. 5. Rieste, Kr. Verden. 1:2 nat. Gr.





Schwarmstedt 1942. Blick auf die Ostwand der Sandentnahme, längs der die Ausgrabung stattfand.



1. Anfang der Grabung mit den ersten Brandgruben.



2. Stelle 1: Verfärbung der Brandgrube mit dem daneben befindlichen jungsteinzeitlichen Gefäß.



1. Stelle 14: Verfärbung mit dem am Ostrande stehenden Gefäß.



2. Stelle 17: Urnengrab.

Schwarmstedt. 1942.



Schwarmstedt 1942: Eiserne Lanzenspitze aus Stelle 3. 1 : 2 nat. Gr.

Aufnahme: Prof. W. Geilmann, Hannover.



1. Wulmstorf, Kr. Harburg, Fundstelle 2. Herdgrube am Rande der Riesgrube. 1939.



2. Wulmstorf, Kr. Harburg, Fundplatz 3. Herdgrube von Westen gesehen. 1941.



1. Wulmstorf, Kr. Harburg. Fundstelle 3. Die freigelegte Grube von Nordosten gesehen.



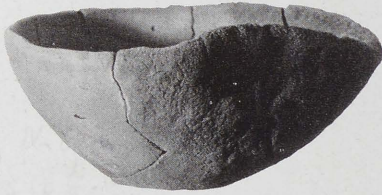
2. Wulmstorf, Kr. Harburg. Fundplatz 2. Grube 2.  
Rädchencherbe 66202. Nat. Gr.



1. Wulmstorf, Kr. Harburg. Fundplatz 2. Grube 3.



2. Wulmstorf, Kr. Harburg. Fundplatz 2. Grube 2.  
Lehmkugel 66204.  $\frac{1}{4}$  nat. Gr.



1. Wulmstorf, Kr. Harburg. Fundplatz 2. Grube 3.  
Schale 66213.  $\frac{1}{4}$  nat. Gr.



2. Wulmstorf, Kr. Harburg. Fundplatz 2. Grube 3. Lehmkugeln.  
66215 a und b.  $\frac{1}{4}$  nat. Gr.

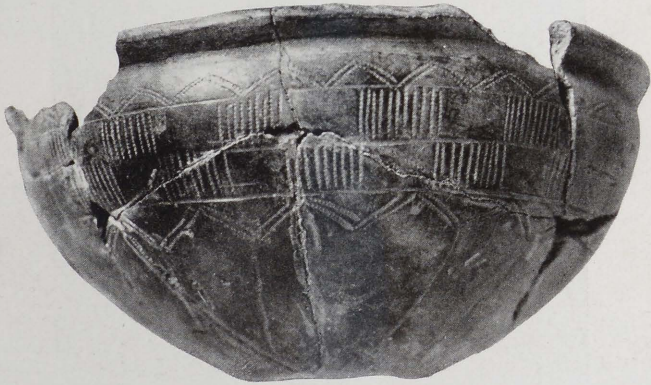


3. Wulmstorf, Kr. Harburg. Fundplatz 2. Grube 3.  
Messier aus Eisen. 66161.  $\frac{1}{2}$  nat. Gr.





1. Wulmstorf, Kr. Harburg. Fundplatz 2. Grube 3. Durchbohrte Lehmkegel. 66216.  $\frac{1}{4}$  nat. Gr.



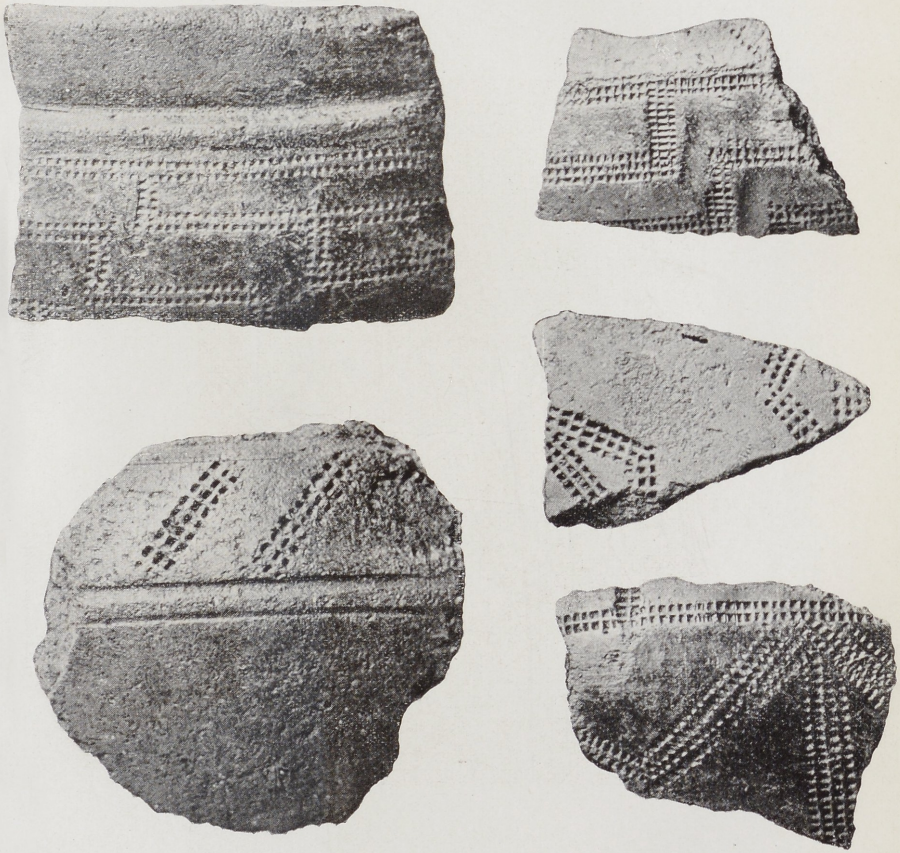
2. Wulmstorf, Kr. Harburg. Fundplatz 2. Grube 3. Rädchengefäß. 66214. Etwa  $\frac{1}{4}$  nat. Gr.



3. Harsefeld, Kr. Stade, Scherbe von einer Trichterurne mit Punkt- und Strichmuster. 1. Jahrh. v. d. Ztr. Mus. Stade 2439 I.



Nachtgerste.  $\frac{1}{3}$  nat. Gr.



Tostedt-Wüstenhöfen, Kr. Harburg. Scherben mit Rädchenverzierung.  
1. u. 2. Jahrh. Helms-Museum. Die untere linke Scherbe zeigt außer  
den beiden Schrägtrichen mit einem dreizeiligen Rädchen den Abdruck  
eines Rädchenkopfes.



Harsefeld, Kr. Stade. Urne und Scherbe mit frühester Rädchenverzierung.  
Museum Stade 1605.