

Tafel I.



Abb. 1. Feldmark Deinste. Hügelgrab 3 von Osten gesehen.
Der Pfeil zeigt auf die Steinkammer im Nordost-Viertel des Hügels.

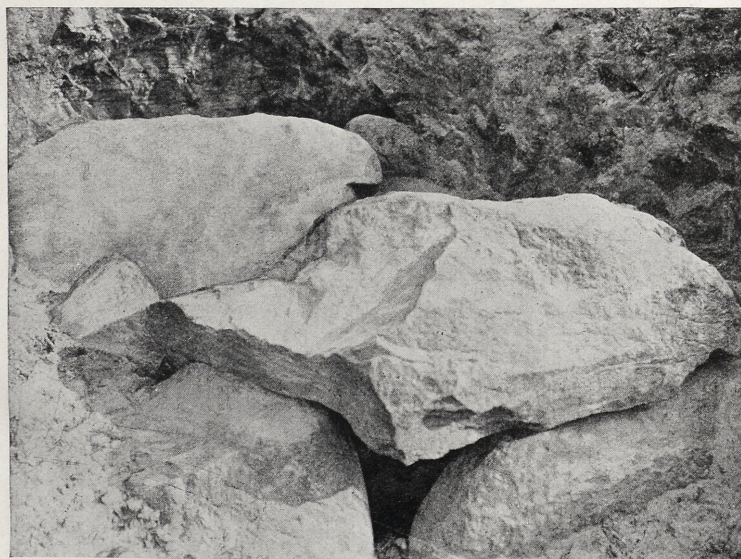


Abb. 2. Deinste.
Steinkammer in Hügelgrab 3 von Nordwesten gesehen.

Tafel II.



Abb. 1. Deinste, der geschweifte Becher aus dem Steinkammergrab.

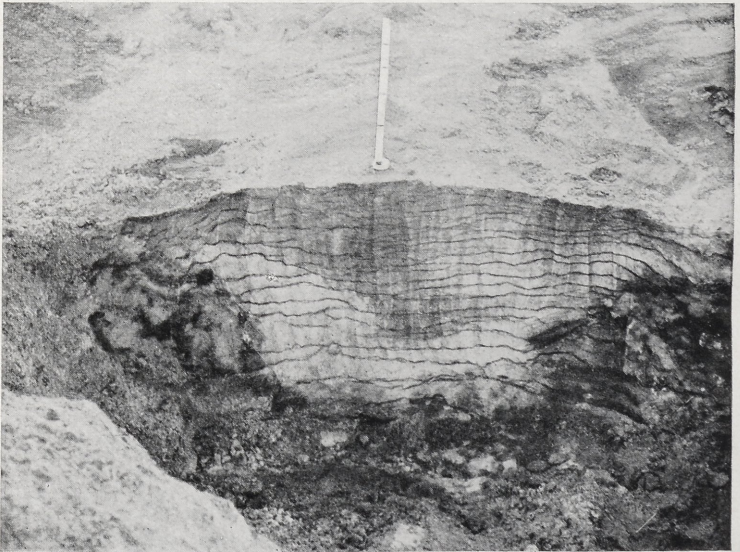
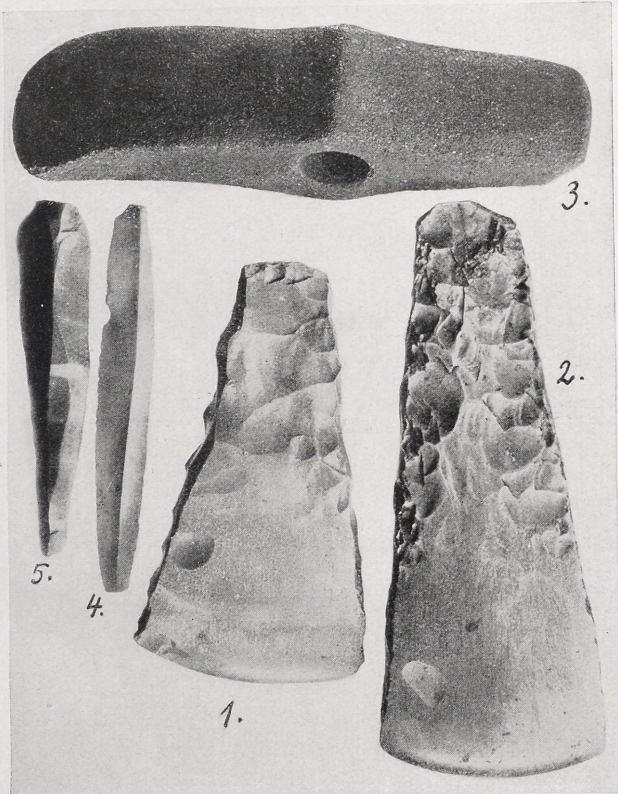


Abb. 2. Wangerfen. Untergrab in Hügelgrab 10. Schnitt durch die Grabgrube in Richtung Nord-Süd.

Tafel III.



Wangerfen. Untergrab in Hügelgrab 10.

Die Funde $\frac{1}{2}$ nat. Gr.

Tafel IV.



Abb. 1.
Harjefeld. Die Steinpackung von Nordwesten gesehen.
Maßstab = 2 m.

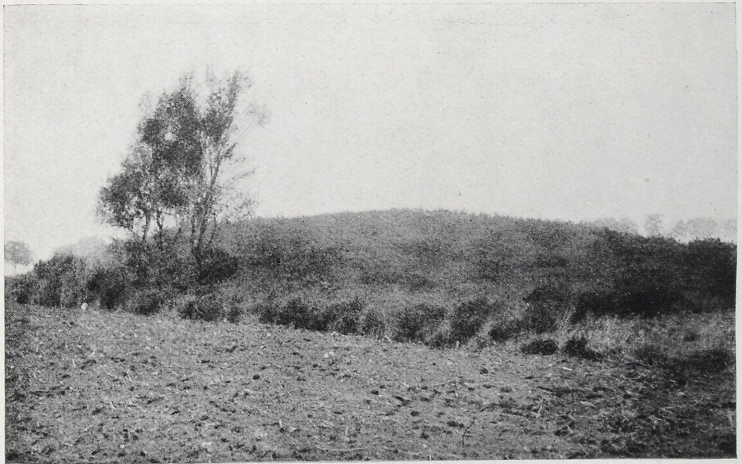


Abb. 2.
Wiepenkathen. Hügelgrab 4 von Südosten gesehen.

Tafel V.



Abb. 1. Wiepenkathen, Hügelgrab 4. Grab I von Südwesten gesehen. Das Maßband liegt in Richtung O—W.

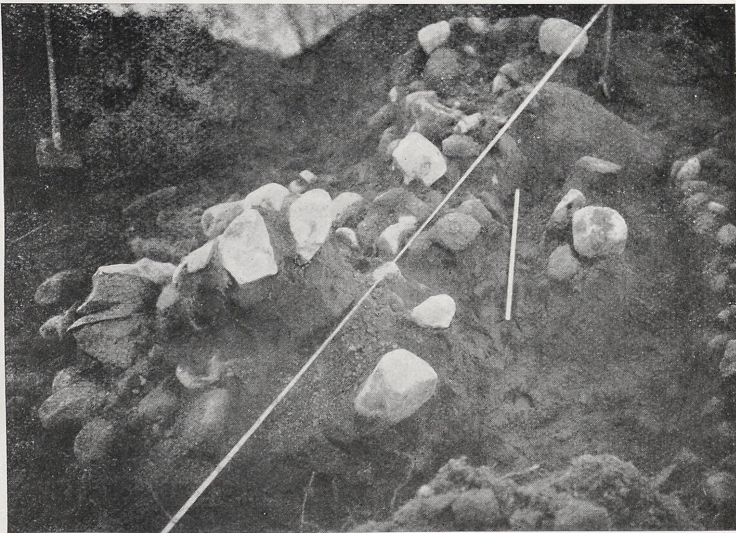


Abb. 2. Wiepenkathen, Hügelgrab 4. Grab II von Südwesten gesehen. Maßband in Richtung O—W. Der kleine Maßstab liegt vor der Stelle, wo Schwert und Dolch gefunden wurden.

Tafel VI.

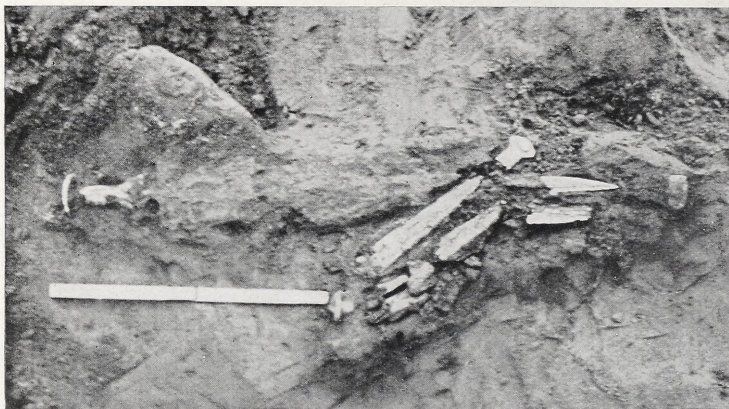


Abb. 1. Wiepenkathen, Hügelgrab 4. Grab II.
Schwert und Dolch bei der Auffindung von Südosten gesehen. Neben der
Dolchflinge und der Schwerts Spitze die abgehobenen Teile der Scheiden.

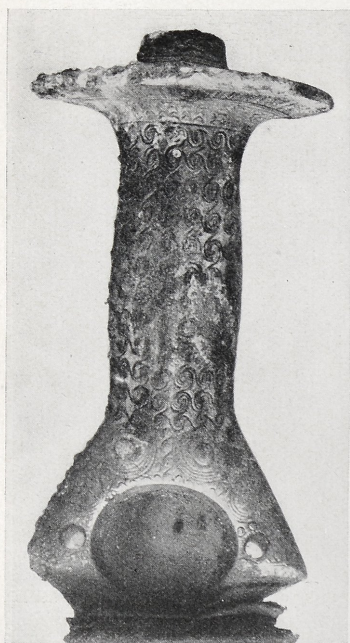
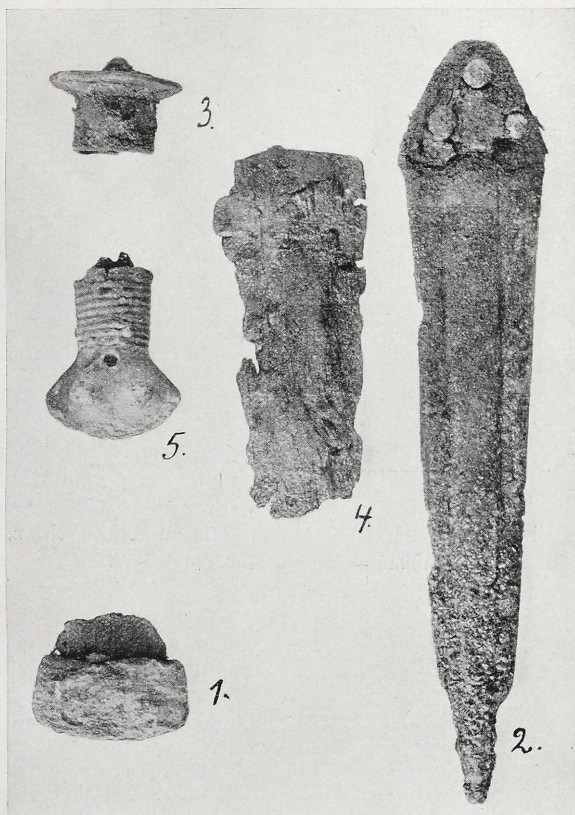


Abb. 2.
Wiepenkathen, der Schwertgriff.



Abb. 3.
Wiepenkathen, das Bronzeschwert
mit der Lederscheide.

Tafel VII.



Wiepenkathen. Hügelgrab 4. Grab II.
Dolchflinge mit Griffnauf und Teil der Scheide, Ortband von der Dolch-
und von der Schwertscheide. $\frac{1}{2}$ nat. Gr.

Tafel VIII.



Abb. 1.
Wiepenkathen, Hügelgrab 4. Grab III von Westen gesehen.
Maßstab = 2 m in Richtung O—W.



Abb. 2.
Wiepenkathen, Hügelgrab 4. Grab III.
Die Bernsteinfette. $\frac{1}{2}$ nat. Gr.

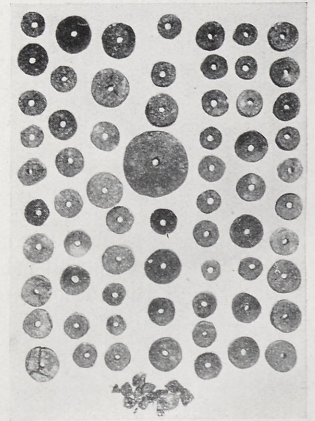


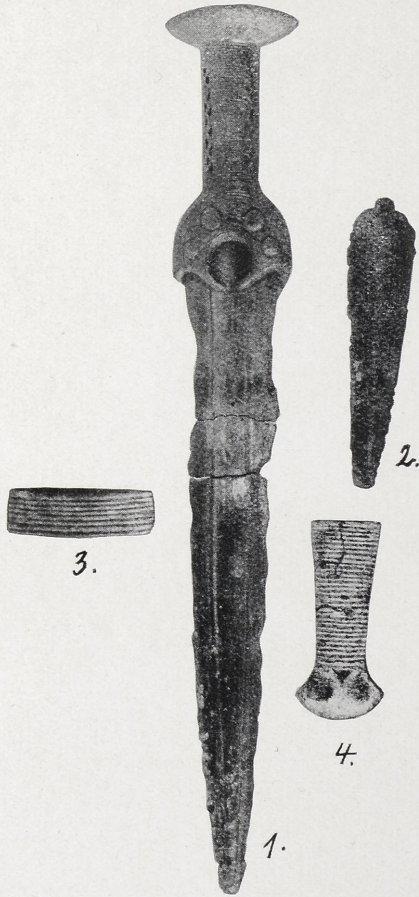
Abb. 3.
Die Bernsteinperlen. $\frac{1}{2}$ nat. Gr.

Tafel IX.



Wiepenkathen. Hügelgrab 4. Grab III nach der Untersuchung.
Die Bernsteinfette liegt an der Stelle, wo sie gefunden wurde.
Der Maßstab ist 2 m lang.

Tafel X.



Wiepenkathen.

Schwert und Dolch mit den Ortbändern von den Scheiden.

Gefunden 1864. $\frac{1}{3}$ nat. Gr.

Tafel XI.

Abb. 1.
Die Knaufplatte von oben
gesehen. $\frac{9}{10}$ nat. Gr.

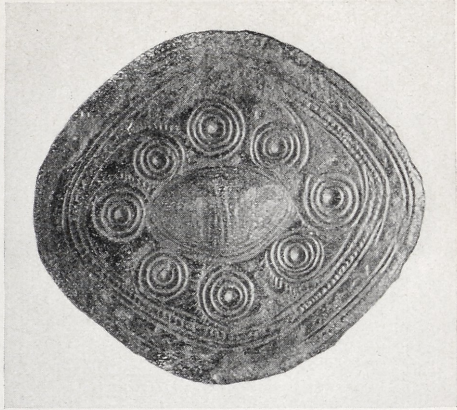


Abb. 2.
Weidenfaden.
Vollgriffschwert.
Gefunden 1864.
 $\frac{9}{10}$ nat. Gr.



Tafel XII.



Wiepenfathen, Hügelgrab 1.
Das Grab von Norden gesehen. Maßstab in Richtung N = S = 1 m.

Tafel XIII.



Abb. 3. Lüneburg. Galgenberg.

Tafel XIV.



Abb. 2. Soderstorf. Verbrannte Balken in Hügelmitte.



Abb. 10. Quickborn.



Durchschnitt durch den Schlachtenhügel A bei Seebe, Kreis Stolzenau.