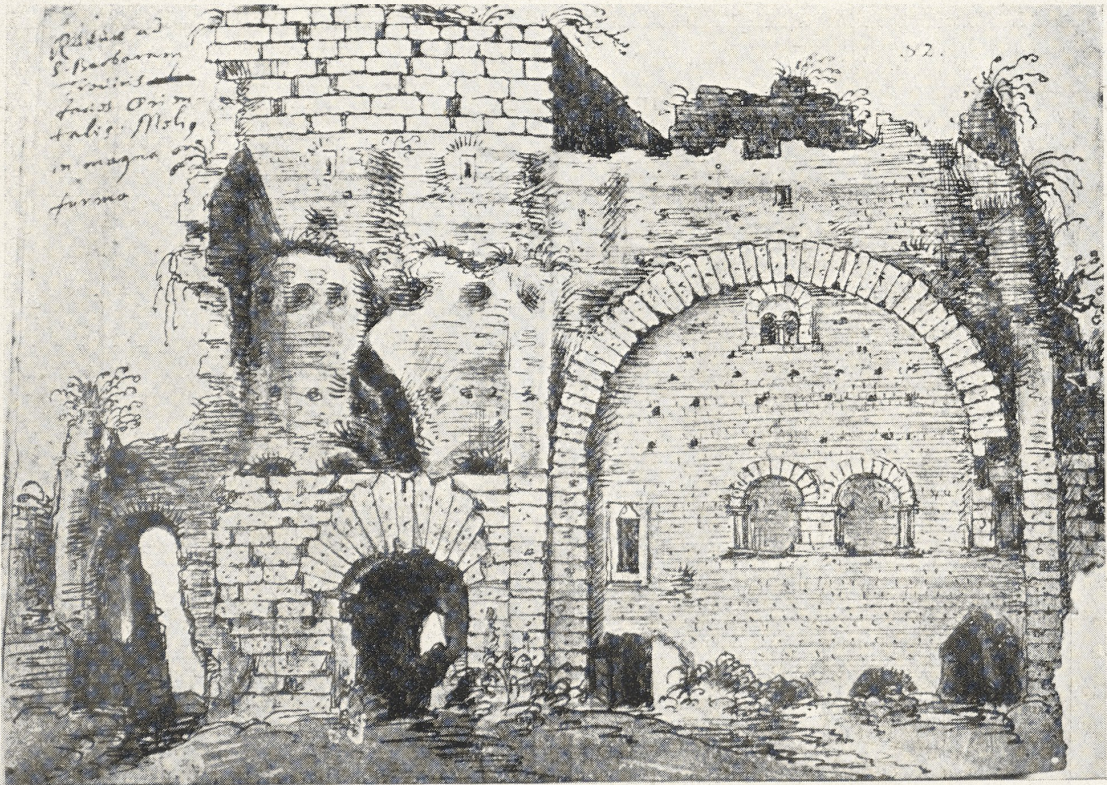
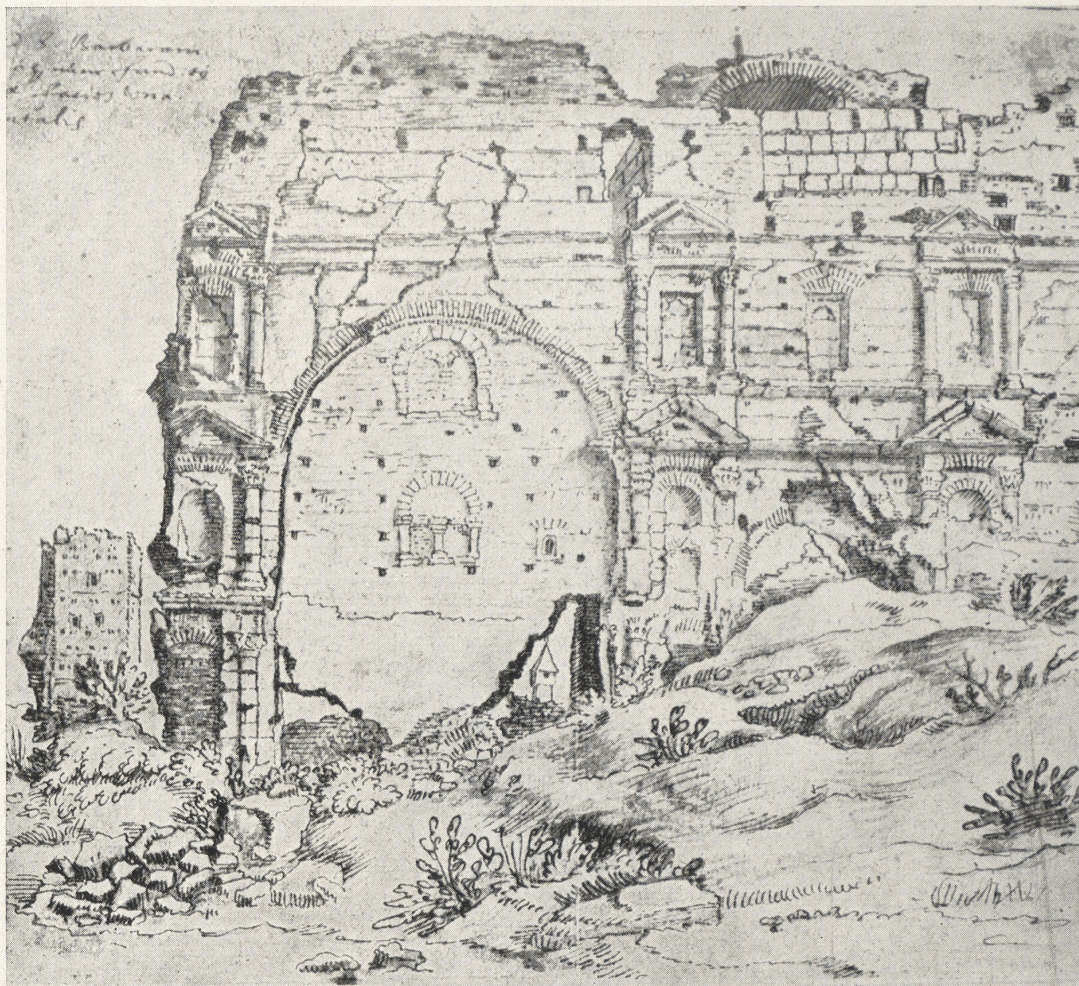


1. Die Südfassade der Barbarathermen um 1580



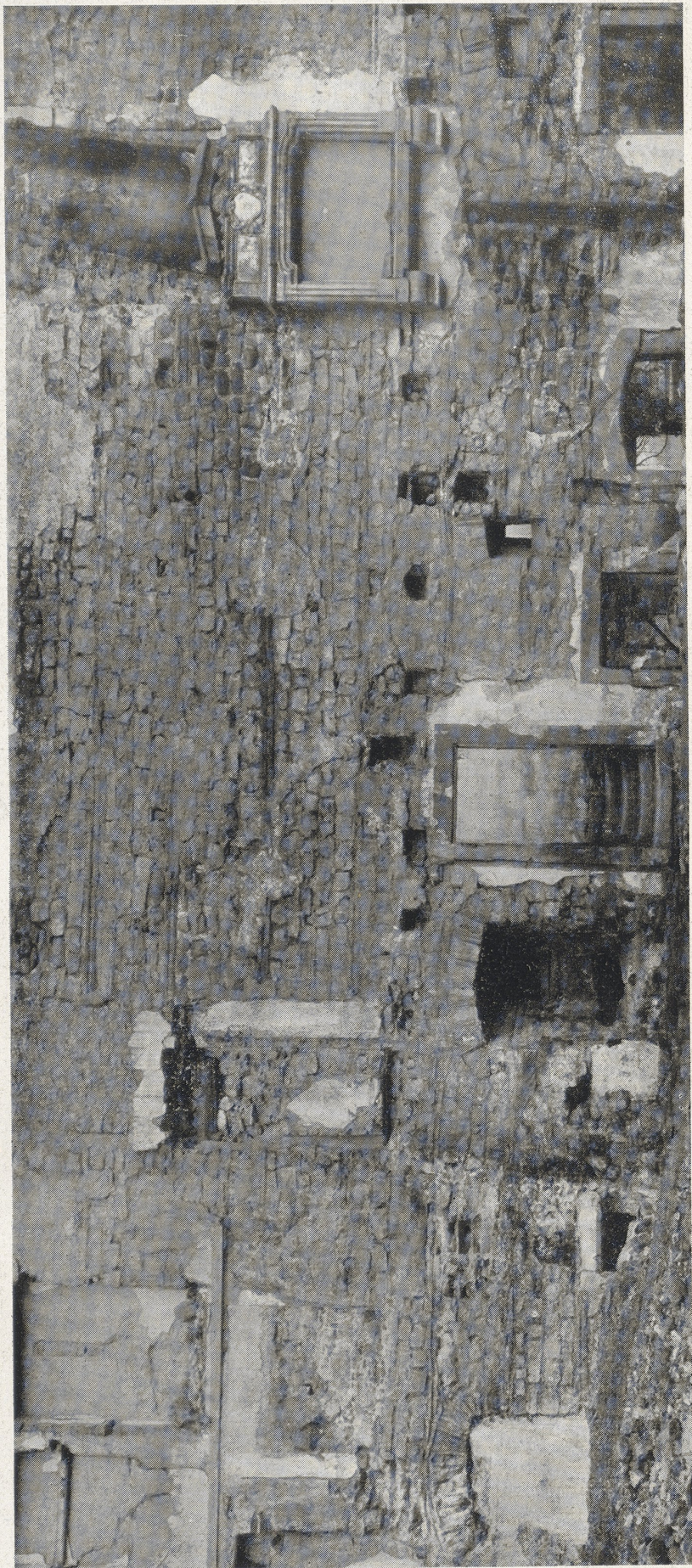
2. Die Ruinen der Barbarathermen von Norden um 1610



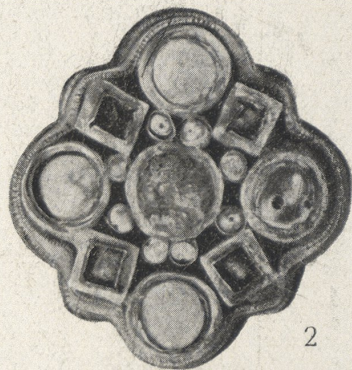
1. Die Südfassade der Barbarathermen um 1610



2. Die Ruinen der Barbarathermen von Norden um 1610



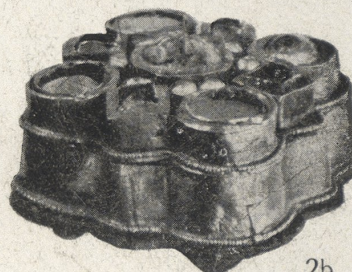
Trier, Horrea von St. Irminen, Gesamtansicht der Innenfront der noch im Aufgehenden erhaltenen römischen Westmauer von Halle I (P. 1) mit ihrer antiken Gliederung (Fensteröffnungen, Wandpfeiler) und Resten der späteren Einbauten



2



2a



2b

2, 2a u. 2b, Trier, Ehemalige Abtei-Kirche St. Martin:
Vierpaßfibel aus Sarkophag 2. M 1:1

3. Rom, St. Peter: Justinus-Kreuz im Jahre 1869



1



1. Trierer Goldmedaillon des Constantius Chlorus
aus dem Schatzfund von Arras. M. 1:1