



1

Blick in den Hauptsaal der Römischen Abteilung des Deutschen Weinmuseums in Trier.



2

Kredentisch

auf dem ergänzten Abguß eines römischen Bildquaders aus Neumagen a. d. M.
Deutsches Weinmuseum.



1



2

Achterförmig aufgebundene Reben
auf zwei einander ergänzenden Bildteilen römischer Grabdenkmäler aus Trier und Neumagen.
Provinzial-Museum Trier.



1a Bildergeschmückter Deckel des Sarkophages einer römischen Winzerfamilie in Trier.
Nach dem Abguß im Deutschen Weinmuseum.



2
Weinlese, Kelter und Weinflaß
auf einem stark vergrößerten Ringstein aus Koblenz.
Nach einem Bild im Deutschen Weinmuseum.



1b
Eintragen der Weinlese
auf obigem Sarkophagdeckel.
Nach dem Original im Provinzialmuseum.



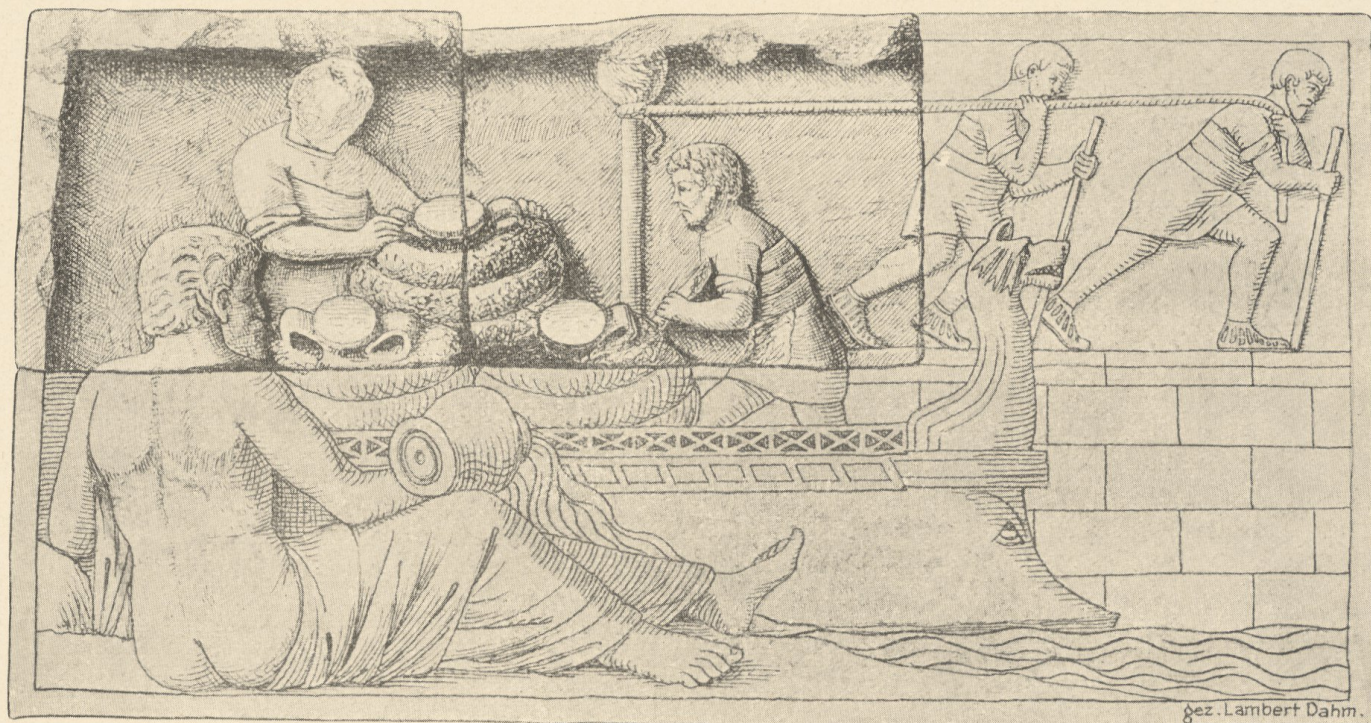
1

Weinfröhlicher Steuermann
von einem Moselschiff aus Neumagen.



2

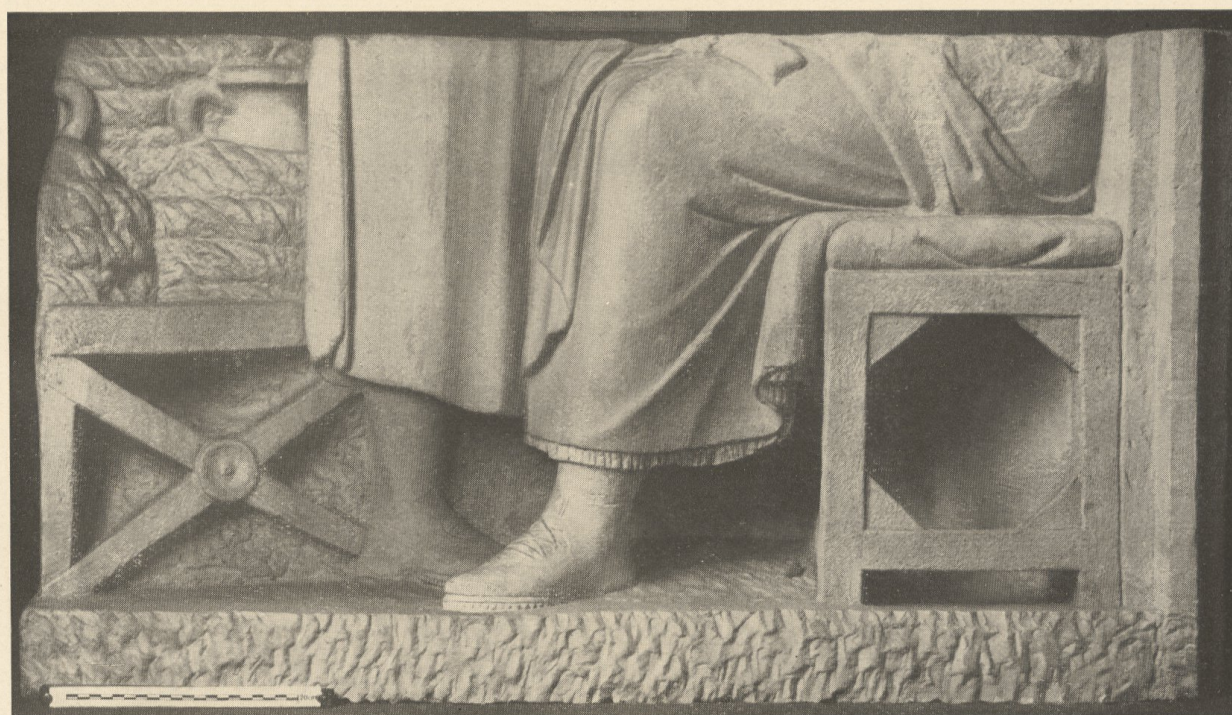
Weinschiff der Treverer.
Wiederhergestellter Abguß eines in Neumagen a. d. M. gefundenen römischen Steindenkmals.
Deutsches Weinmuseum.



1

Weinkrüge auf einem Moselschiff.

Wiederherstellungsversuch nach zwei römischen Reliefquadern aus Neumagen a. d. M.
Nach einem Bilde im Deutschen Weinmuseum.



2

Wiederhergestellter Abguß eines Reliefquaders aus dem
Bild eines Weinhändlers vor seinen Weinkrügen.
Fundort Neumagen a. d. M. — Deutsches Weinmuseum.



1 1 2 3 4 5 6 7 8 9 10
Amphorengruppe aus dem Provinzialmuseum Trier.



2 Ausschank von Amphorenwein
in einen zylindrischen Behälter.
Fundort Neumagen a. d. M.



3 Der keltische Vegetations- und Weingott Sucellus.
Fundort Trier.



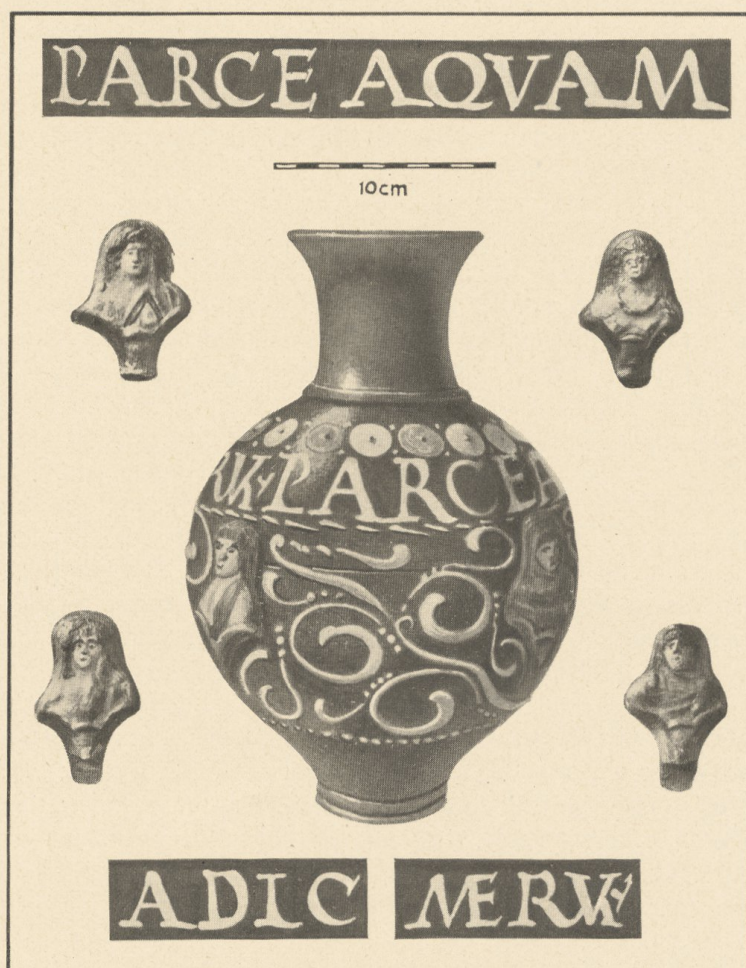
1 Der römische Weingott Bacchus auf seinem Tigergespann (1) und die Hore des Herbstes (2).
Bilder aus dem in Trier gefundenen Bacchus-Mosaik. Nachbildungen im Deutschen Weinmuseum.



2 Weintische aus Mettlach (1) und Tholey (2). Ergänzte Abgüsse im Deutschen Weinmuseum.



Römische Weingefäße aus Glas im Provinzialmuseum Trier.



8 Trierer Moselwein-Keramik mit Aufschriften.
Auswahl der Nachbildungen im Deutschen Weinmuseum.