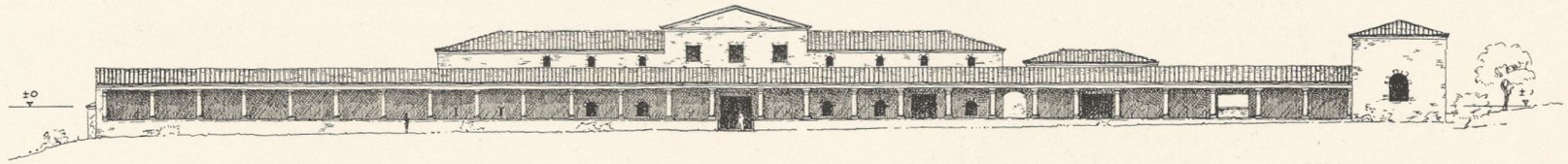


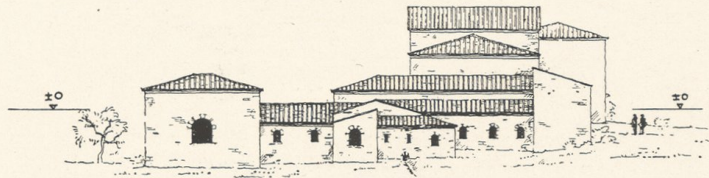
Oberweis. Befundpläne und Schnitte beider Perioden. 1 : 500.

Römische Villa bei Oberweis

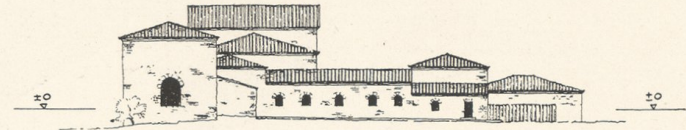
Ansichten der ersten Periode.



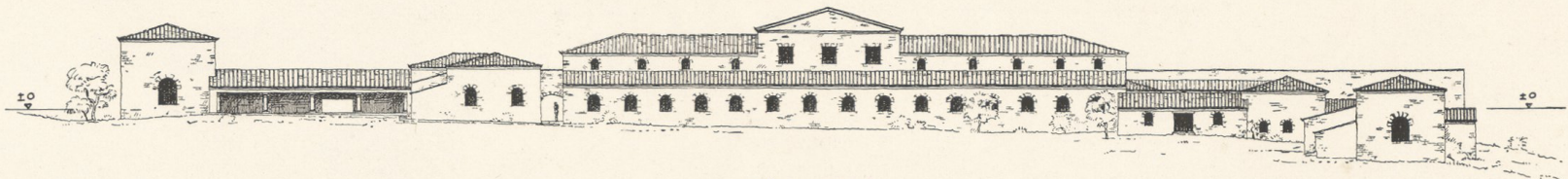
Nordansicht



Ostansicht

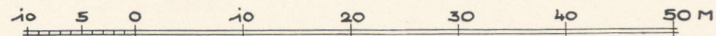


Westansicht

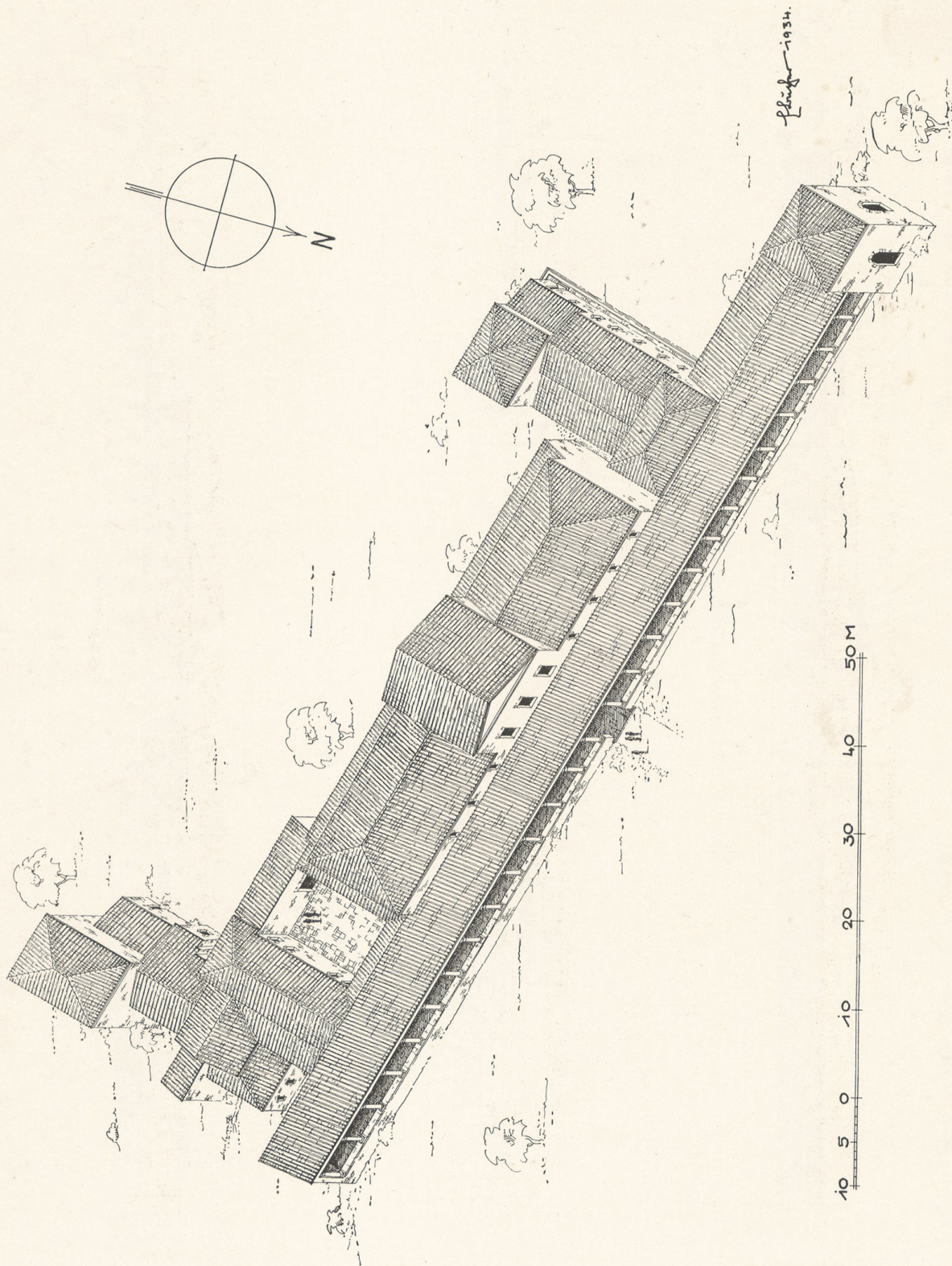


Südansicht

Leifer 1934.

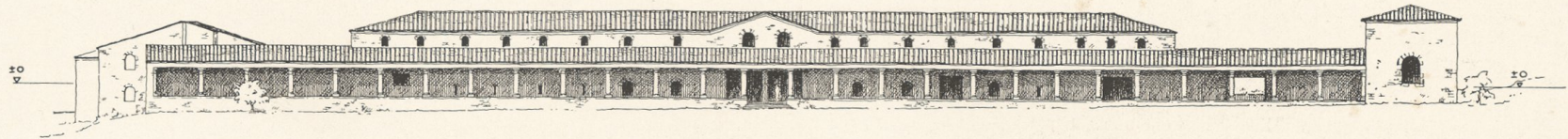


Römische Villa bei Oberweis
Isometrisches Schaubild von Nord-West : 1. Periode.

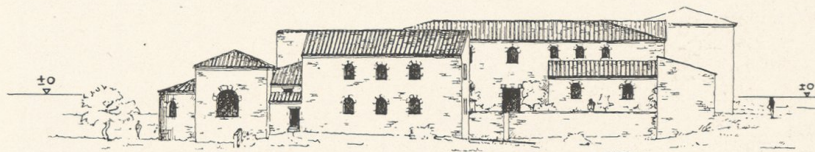


Römische Villa bei Oberweis

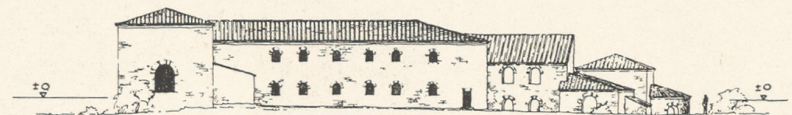
Ansichten der zweiten Periode.



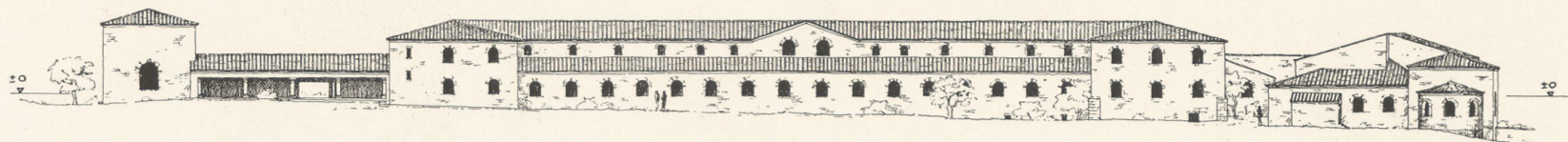
Nordansicht



Ostansicht

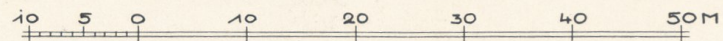


Westansicht

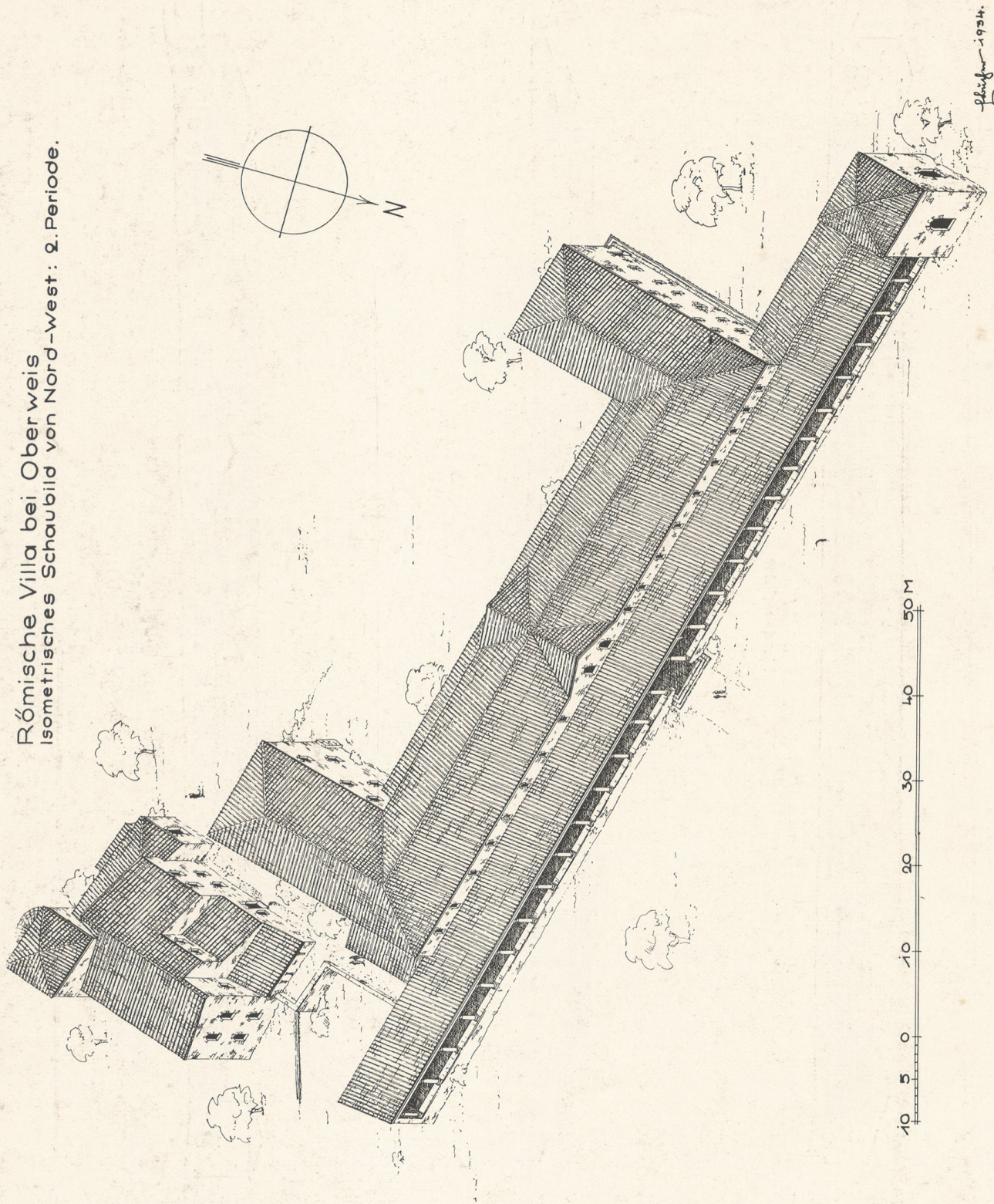


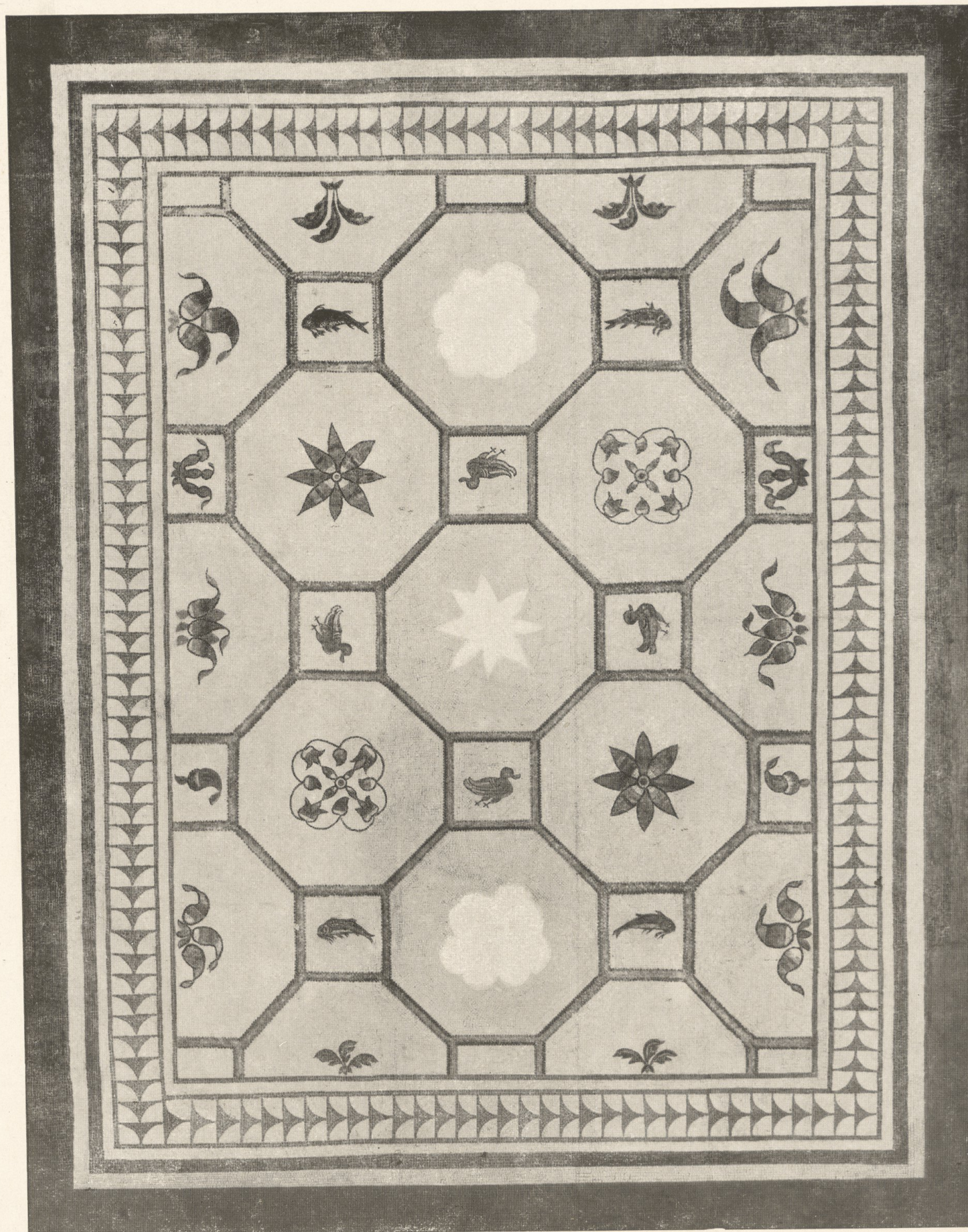
Südansicht

Heinrich 1934.



Römische Villa bei Oberweis
Isometrisches Schaubild von Nord-west: 2. Periode.

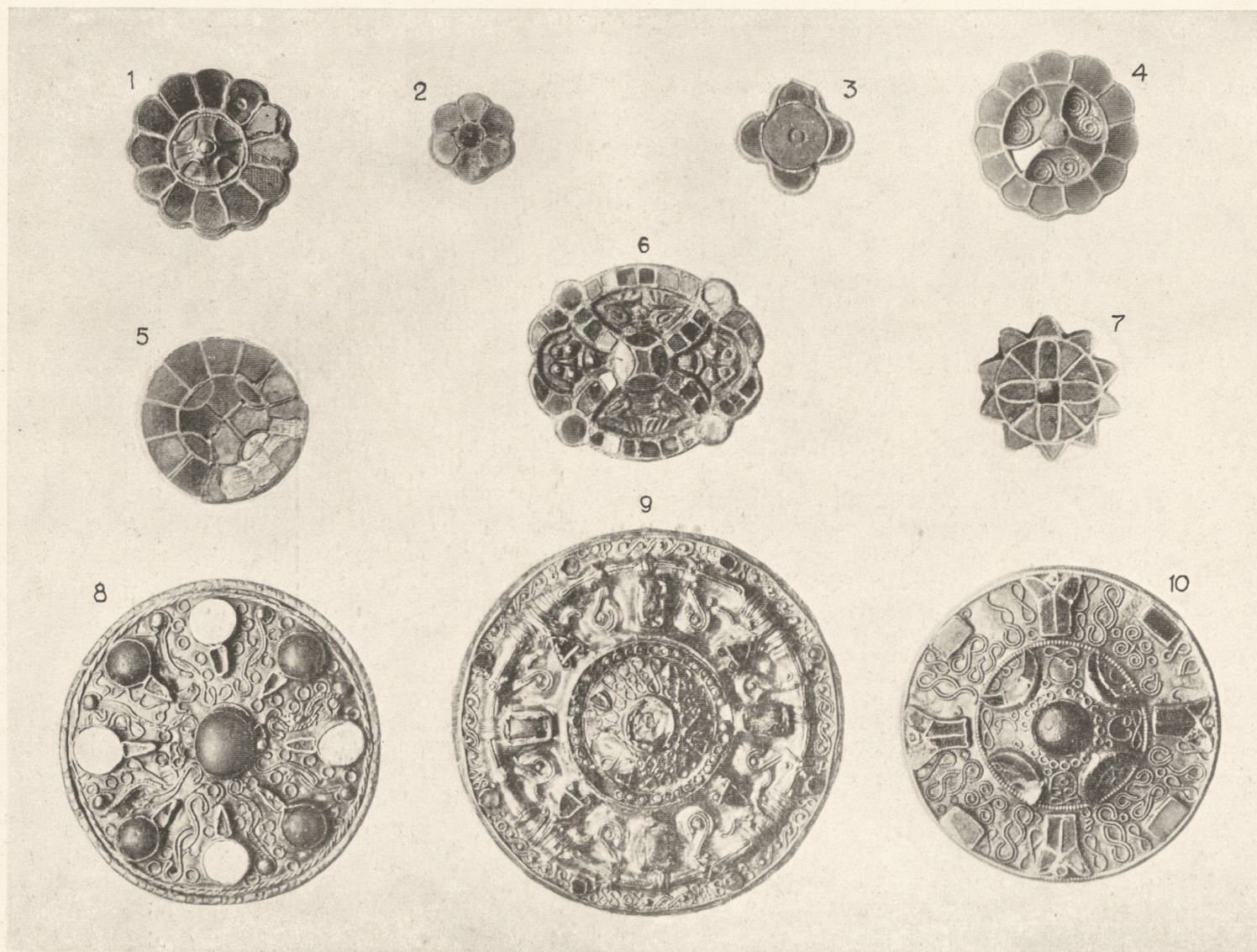




Oberweis. Mosaik aus Raum 20 (erste Periode).



Oberweis. Mosaik aus Raum 15 (erste Periode).



Fränkische Schmuckfibeln.

1, 2, 4, 5, 7 aus Rittersdorf; 3 aus Sülz; 6 aus Trier-St. Maximin; 8 Fundort unbekannt;
9 aus Pelm; 10 aus Minden a. d. Sauer. 3:4.



Abb. 1. Knochenscheibe mit Inschrift einer Rotsvintda. Aus dem Trierer Arenakeller.
Natürliche Größe.



1

Verkündigungengel vom Tympanon im Landesmuseum.
Ausschnitt

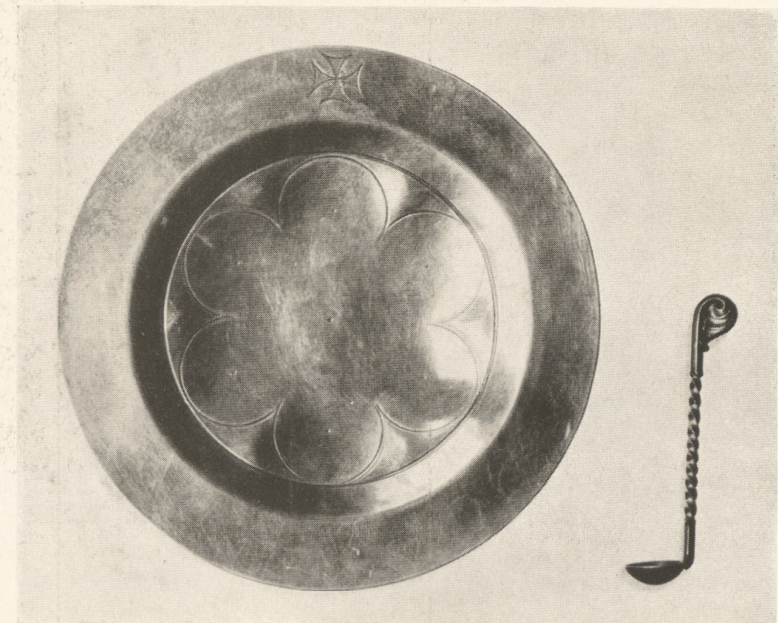


2 Messkelch aus
dem Nachlass
von F. X. Kraus.

3 Patene u. Löffel-
chen zum Mess-
kelch im Mosel-
museum aus
dem Nachlass
von F. X. Kraus.

2

3

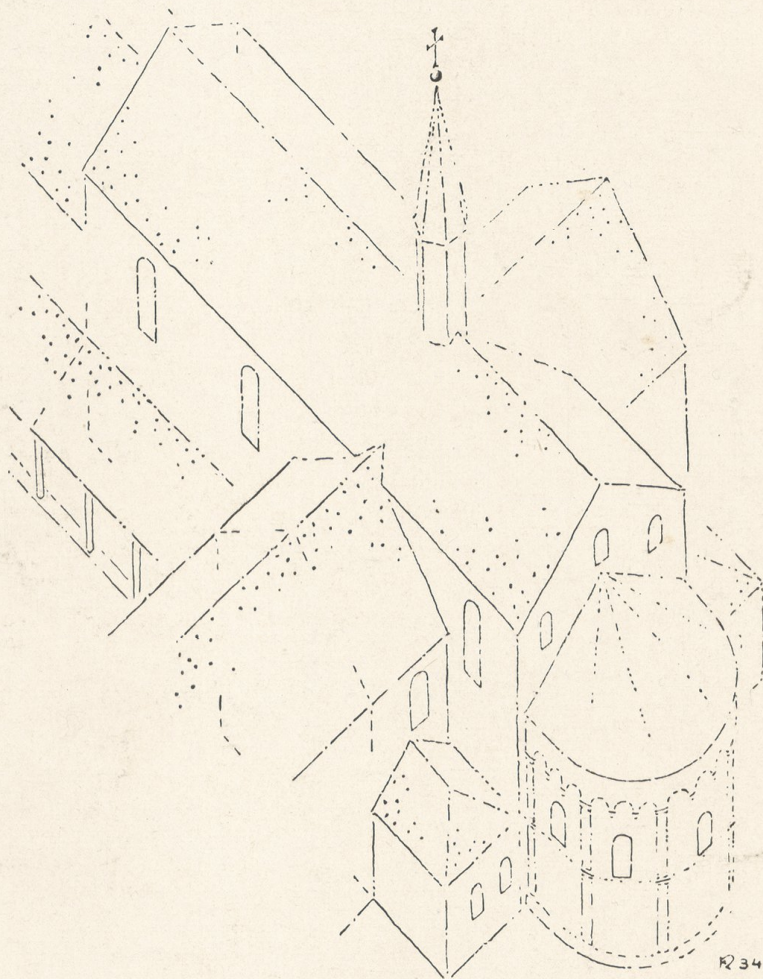




Verkündigung. Tympanon im Landesmuseum Trier. c. 1:10



Thronende Madonna. Tympanon im Landesmuseum Trier. c. 1:10



Rekonstruktion
der Kirche des 13. Jahrhunderts.



Gepanzerte Reiterin auf geflügeltem Roß,
gef. bei Klein-Steinheim a. Main. 3:4.



Orpheus zwischen den Tieren die Leier spielend.
Ausguß aus einer Tonform, der Abformung eines Metallschalenbildes. Töpferereifund vom
Horst-Wessel-Ufer in Trier. (Dm. 18,5 cm). Etwa 3:4.



Narciss spiegelt sich im Quell.
 Ausguß aus einer Tonform, der Abformung einer Silberschale.
 Töpfereifund vom Horst-Wessel-Ufer in Trier. Etwa 1:2.



1



2

1. Brustbilder der 7 Wochengötter. — Brustbilder der 4 Jahreszeiten. — Victoria, auf Schild schreibend. Ausguß aus einer Tonform.

2. Achill bei den Töchtern des Lykomedes. Terrakottaplatte. Töpfereifunde vom Horst-Wessel-Ufer in Trier. 1:2.



1. u. 4. Krughälse (Hohlformausgüsse): 1 Affenkopf, 4 Frauenkopf. — 2 ff. Hohlformen und Ausgüsse: 2, 3. Mädchen mit Korb; 5, 6. Löwenkopf; 7, 9. Venus mit Spiegel. — 8. Minervabüste. — 9. Hohlform mit Graffiti: Junges Paar und VTERE FELIX.

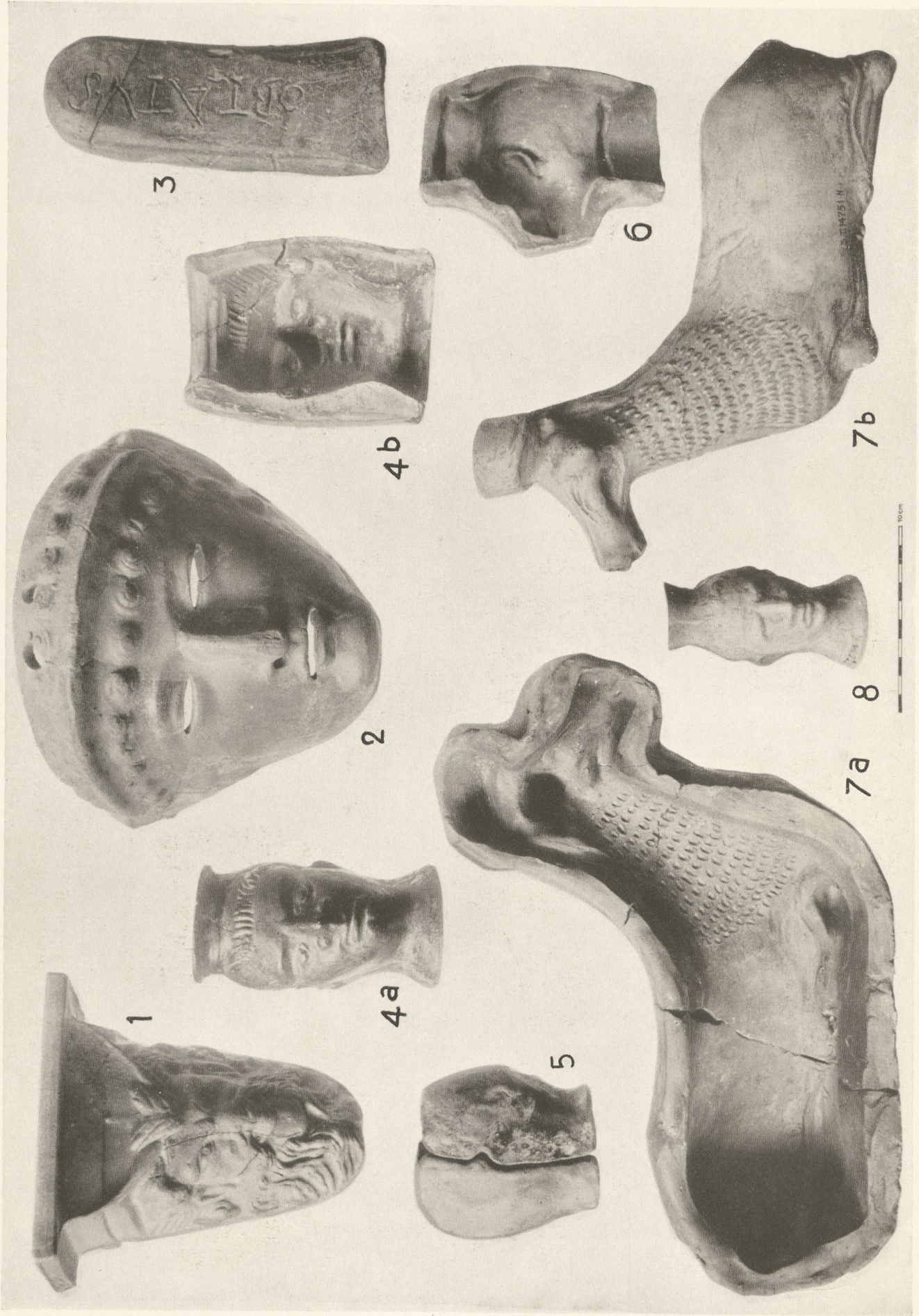
Töpferereifunde vom Horst-Wessel-Ufer in Trier. 1:2.



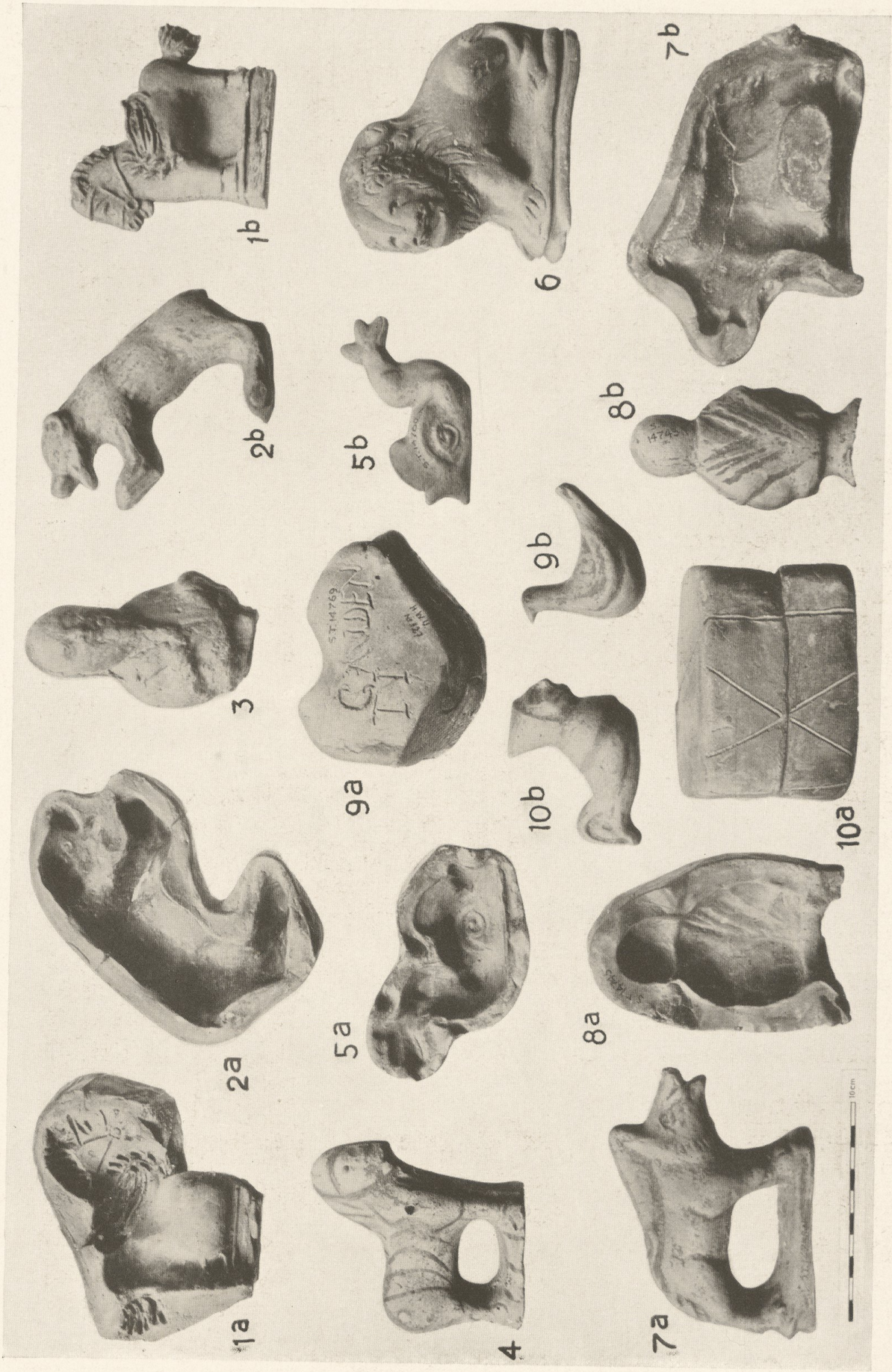
1a, b. Hohlform und Ausguß: Fisch. — 2-4. Tonreliefs: 2. Muttergöttin mit Kind. 3. Mithras beim Stieropfer. 4. Achelouskopf. — 5. Hohlform-Ausguß: Thronender Merkur. — Töpfereifunde vom Horst-Wessel-Ufer in Trier.



Formschüsseln für reliefverzierte Sigillata-Kumpen der Töpfer: 1. Tordilo; 2. Dubitatus; 3. Dexter; 4. Afer. — 5. Krater mit Weihung DEO REGI und mit Büsten der Planetengötter. — Töpfereifunde vom Horst-Wessel-Ufer in Trier. 1:4.



1. Konsole. — 2. Tonmaske. — 3.—8. Hohlformen und Hohlform-Ausgüsse für kopfverzierte Gefäße und Statuettengefäße.
Töpfereifunde vom Horst-Wessel-Ufer in Trier. 1:3.



Statuetten und Hohlformen zu ihrer Herstellung.

Hohlformen (a) und Ausgüsse (b): 1. Pegasus; 2. Bär; 5. Delphin; 7. Eber; 8. Zwerg; 9. Vogel; 10. Vogel mit Menschenkopf. — Statuetten: 3. Zwerg; 4. Pferd; 6. Löwe. Töpfereifunde vom Horst-Wessel-Ufer in Trier. 1:3.



Teilausgüsse aus Sigillata-Formschüsseln.
 5—8 Töpfer Dexter; 9—11 Dubitatus; 12—14 Atillus; 15, 17 Afer; 16 Primanus.
 Töpfereifunde vom Horst-Wessel-Ufer in Trier. 1:3.