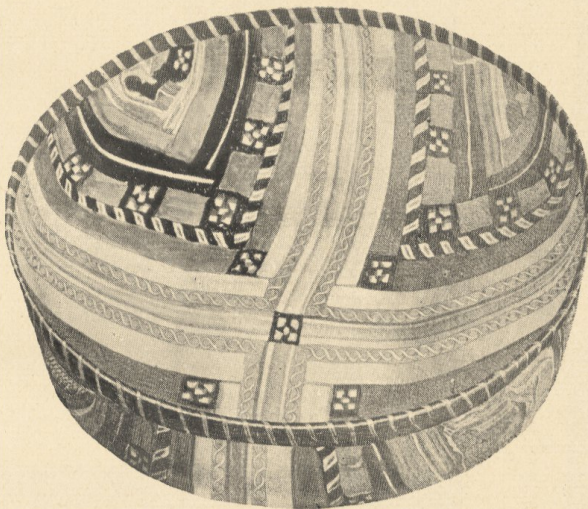




1



2

Römische Altertümer aus Luxemburg I.

1. Kameo mit dem Bilde des jugendlichen Tiberius.
Aus Echternach, jetzt in Wien. — 2. Buntglas-
schale, gef. in Hellingen.

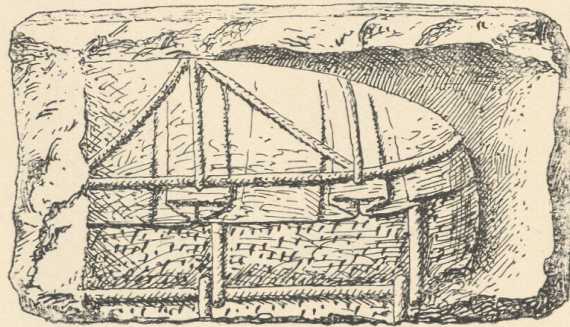
Tafel II

Römische Altertümer aus Luxemburg II.

1. u. 2. Bruchstück einer mit einem Tuche bedeckten und dann verschnürten Wagenlast (1. Photo, 2. Zeichnung von Dr. Steiner). — 3. Relief der Pferdegöttin Epona, gef. in Contern. — 4.—6. Reliefs von einem Grabmalquader: 4. Familienmahl, 5. Toilettenszene, 6. Verschnürung eines Warenballens.



1



2



3



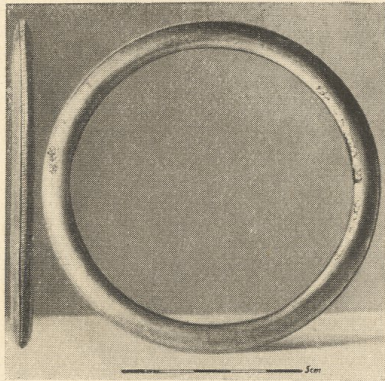
4



5



6

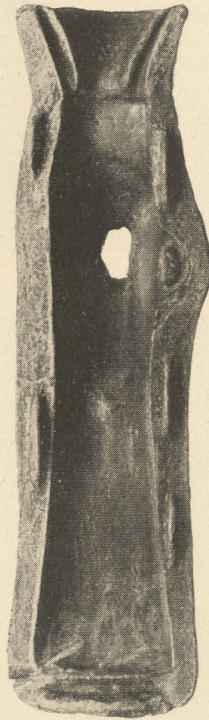


1 a

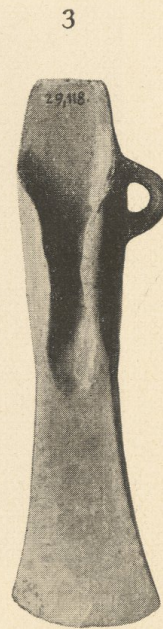
1 b



2



7



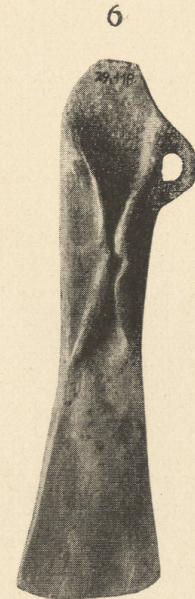
3



4



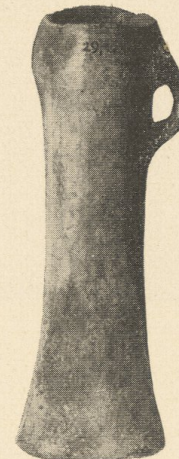
5



6



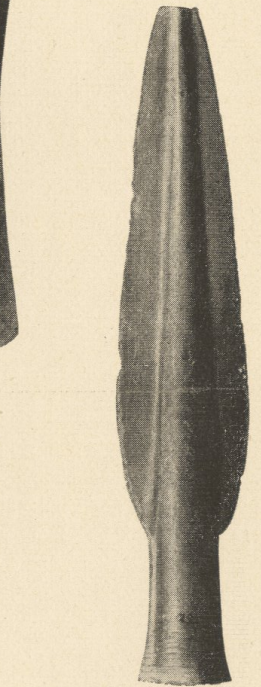
8



9



10



11

5cm

1. u. 2. Goldreif und Henkel einer Schnabelkanne der Latènezeit aus Hillesheim. S. 164.
3—11. Depotsfund der Bronzezeit aus Konz. S. 163f. 2 : 5.



1



2 a



2 b

Marmorfundstücke aus den Kaiserthermen.

1. Säulenkapitell. S. 169. 1 : 10. — 2. Porträtkopf eines Prinzen. S. 165. 1 : 3.



1



2



3



4a

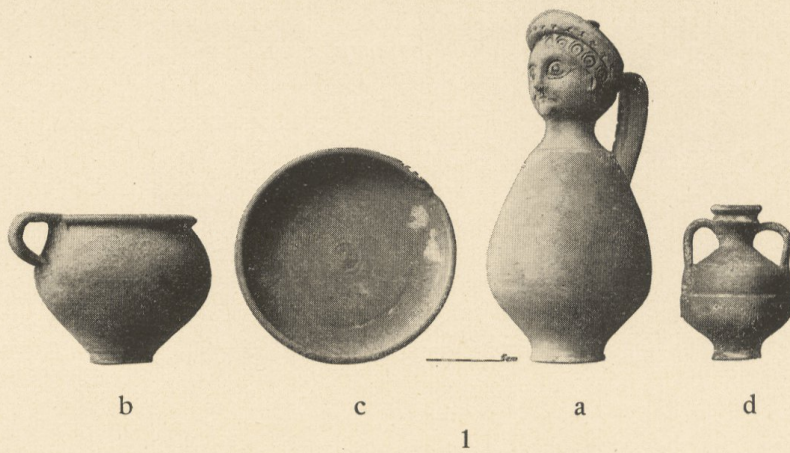


5

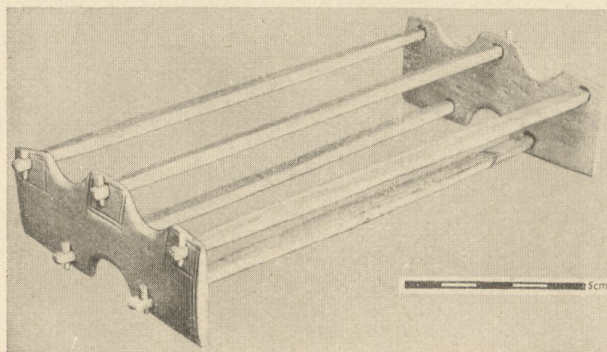


4b

1. Giebel des Grabstein eines Ehepaars, der Mann mit syrischer Kappe; aus St. Matthias. S. 166. 1:5. — 2. Kolossalkopf einer Göttin, aus den Kaiserthermen. S. 166. 1:5. — 3. Thronende Muttergöttin, gef. Olewiger Straße. S. 166. 1:5. — 4a u. b. Fränkischer Grabstein aus Trier-St. Paulin. S. 174. 1:8. — 5. Grabstein eines Kindes Pascasius, aus Trier-St. Matthias S. 168. 1:8.



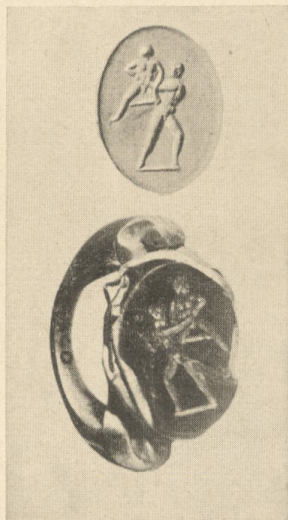
1a—1d. Geschlossener Grabfund aus Trier-St. Matthias. S. 174. 1:6. — 2. Epona, rückwärts reitend, gef. Olewiger Straße 173. 2:5. — 3. Marmorkapitell von Wandbekleidung, aus Nittel. S. 170. 1:4. — 4. Gladiatorenkampf, gef. Olewiger Straße. S. 173. 2:5. — 5. Thronende dea Parca, aus Gerolstein. S. 173. 1:2.



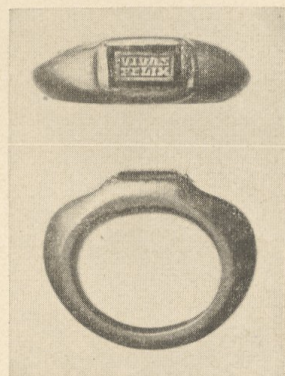
1



2



3



4



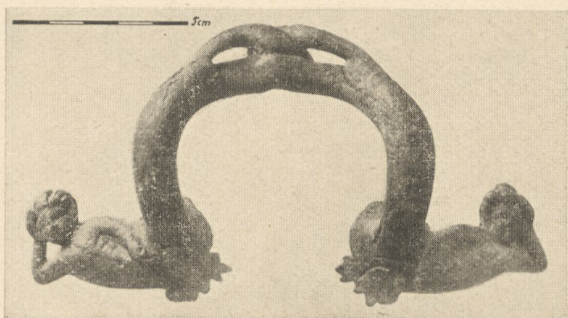
5



6



7



8 a



8 b

1. Bänkchen aus Bein, aus Gerolstein. S. 170. — 2—4. Goldene Fingerringe, 2. unbestimmter Zeit, aus Trier (?). S. 175; 3. mit Gemme, Hercules und Antaeus, aus Hundheim. S. 170; 4. mit Inschriftstein, aus Trier (?), S. 171. — 5. Tonlampe in Fußform, gef. Hohenzollernstraße. S. 174. — 6. Oelgießer mit Gesicht, a) Ansicht von oben, b) von der Seite, gef. Bischof-Korum-Haus. S. 174. — 7. Tonlampe mit Gesicht. S. 174. — 8. Henkel eines Krater, gebildet aus zwei Tritonen, aus Trier; a) Vorderseite, b) Rückseite (ungereinigt). S. 172. Nr. 2—4 = 1 : 1; das übrige 2 : 5.