

1 v

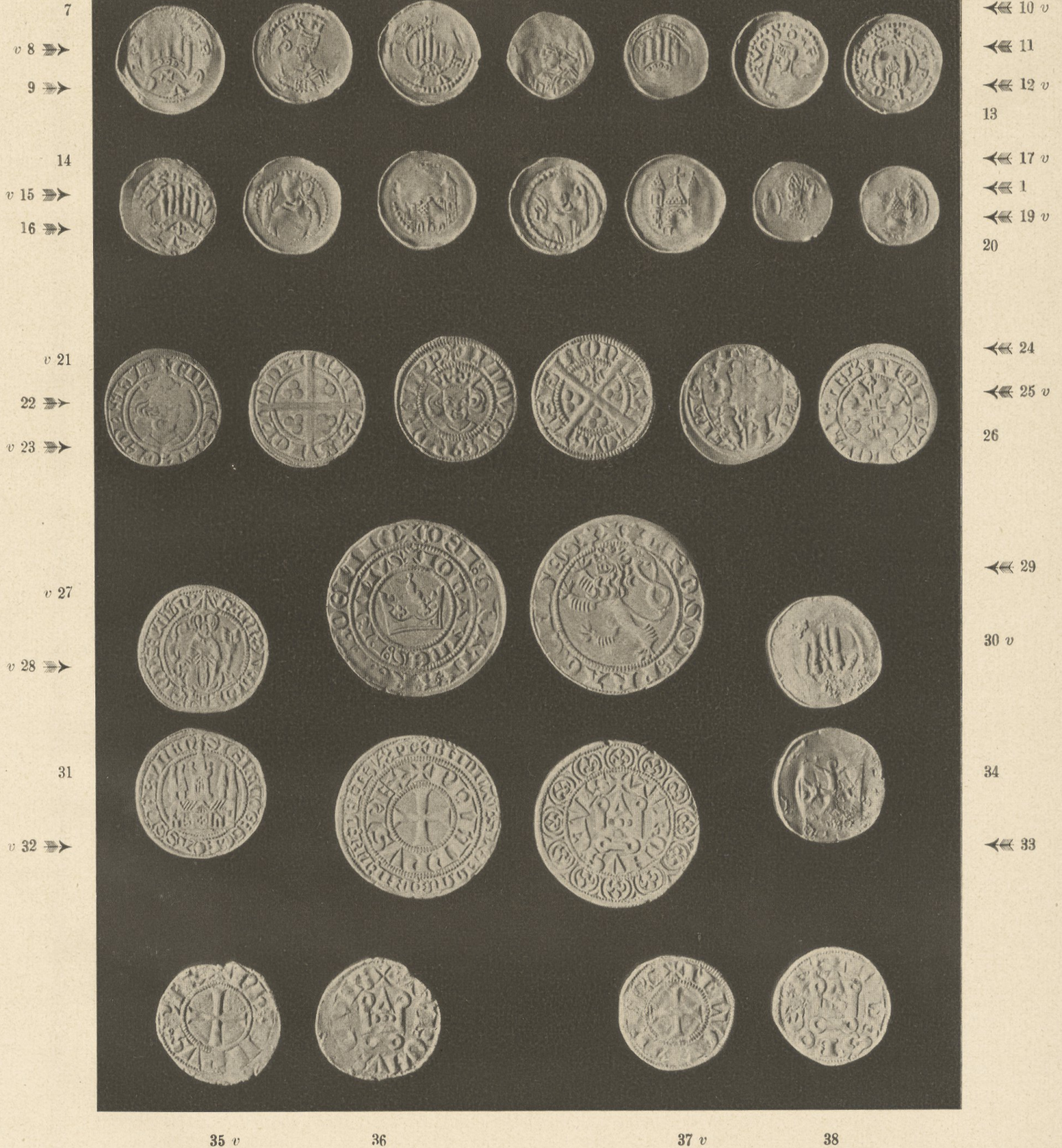
2

3

4 v

5

6 v



35 v

36

37 v

38

v = Vorderseite. Der Pfeil ➡ verweist auf die im Innenfeld dargestellten Münzen.

Erläuterung. 1–20 aus St. Irminen. Alles Trierer Prägungen. Stempelauswahl. 3, 12, 13 Porta Alba-Denare Rudolfs von Wied. — 15–20 Kirchenfront-Denare des Domkapitels (?). — Alles übrige Mauerring-Denare Arnolds I. 21–38 aus St. Matthias.

21/22 England, Eduard I., Sterling, London.

23/24 Aachen, Ludwig IV., Sterling.

25/26 Brabant, Johann III., Sterling.

27/31 Köln, Heinr. von Virneburg, Grosspfennig, Bonn.

28/29 Böhmen, Johann d. Blinde, Prager Groschen.

32/33 Frankreich, Philipp IV., Turnosgroschen.

30/34 Schwäbisch-Hall, Heller.

35/36 Frankreich, Philipp IV. Turnospfennig.

37/38 Luxemburg, Johann d. Blinde, Turnospfennig. (Novum!).