



Schwarzbraune Gefäße der frühen Eisenzeit aus Hügelgräbern bei Horath (zu S. 90). 1 : 4.

1. Knicktopf mit geritzten und gestochenen Ziermustern. Inv. Nr. 33,399 a, aus Hügel 56 mit Abb. 3/4 Nr. 2 und 6.
2. Unverzierter Knicktopf 33,398a aus Hügel 50.

3. u. 4. Hohes Gefäß mit Omphalosschale, beide unverziert, 33,396 a und b aus Hügel 2 mit Abb. 3/4 Nr. 1, 3, 4, 5.
5. Fußurne mit eingestochenen Verzierungen. Inv. Nr. 33,397 a aus Hügel 15 mit dem Eisenmesser Abb. 3/4 Nr. 7.



1

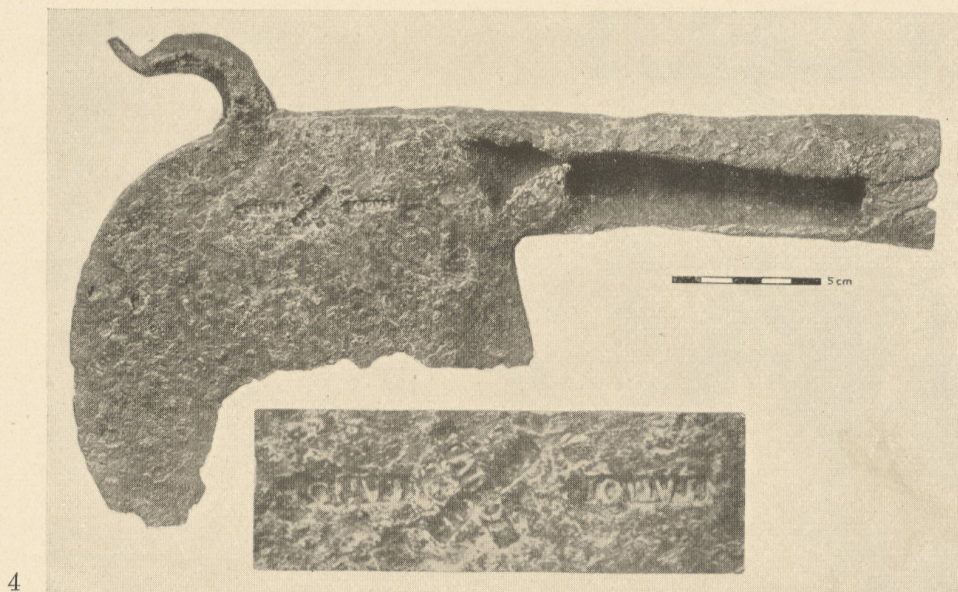
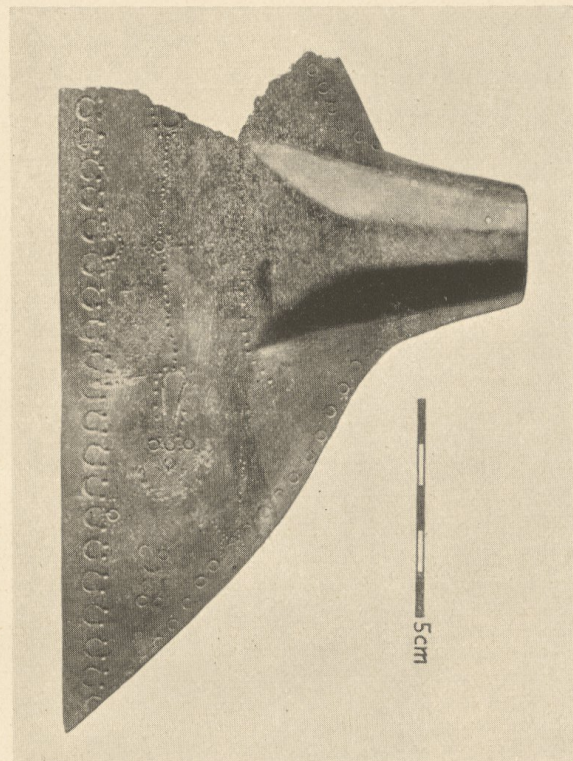
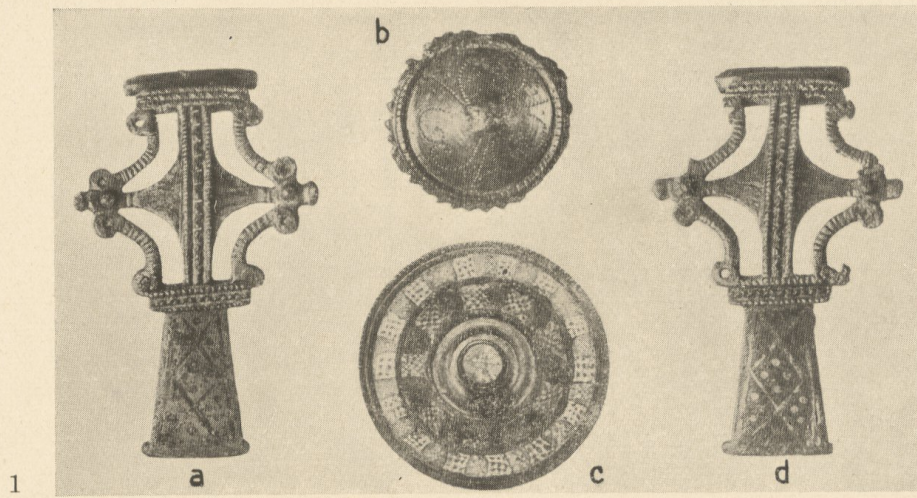


2

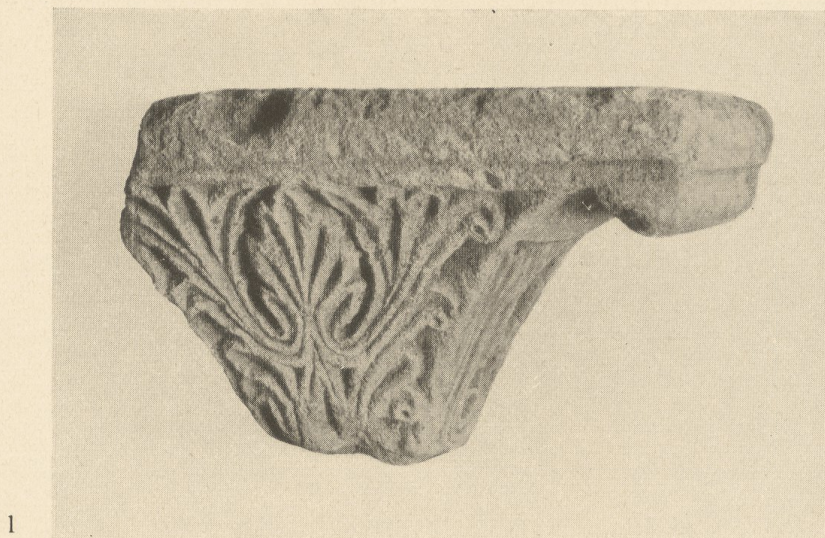
Eckblock von einem römischen Grabmal aus Dudeldorf.
1. Weinlese. 2. Hasenjagd. (S. 143). 1:6.



Bronzestatue eines tanzenden Lar, bei Trier aus der Mosel gebaggert (S. 144). 3:4.



1. Vier Bronze-Fibeln aus den Gräbern von Neidenbach (S. 144). 3:4. — 2. Schmuckbeschlag, Eros auf Panther reitend, aus der Mosel (S. 144). 1:1. — 3. Deckel von Ausgußbecken, aus Trier (S. 144). 1:2. — 4. Eisernes Buschmesser, mit Stempel, aus Nerdlen (S. 145). 1:3.



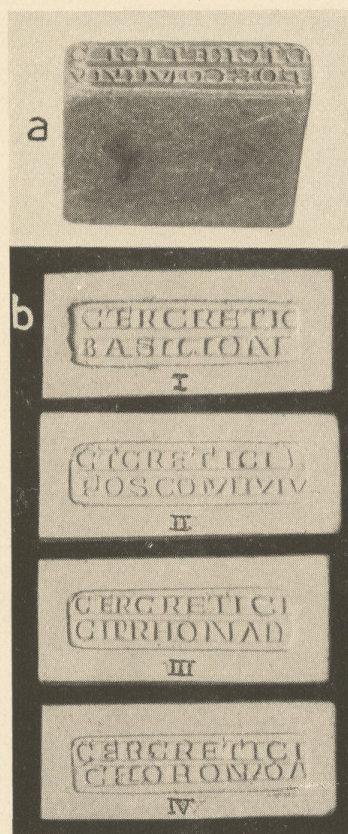
1



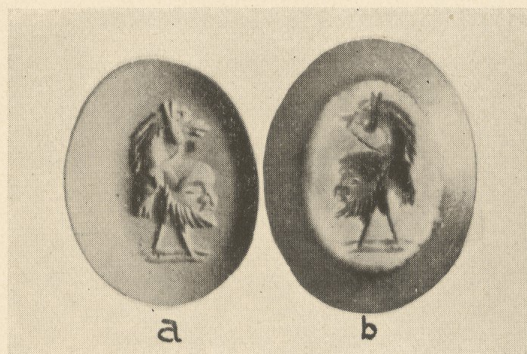
2



3



4



5

1. Romanisches Kämpferkapitell, aus Trier (?) (S. 147). 1:8. — 2. Kopf eines Johannes von Kreuzigungsgruppe, aus Trier (S. 147). 1:4. — 3. Marmorbruchstück von Vulcanstatuette, aus Immerath (S. 142). 1:3. — 4. Steinplättchen mit vier Augenarztstempeln, aus Trier (S. 142). 1:1. — 5, 6. Gemme aus Zeltingen, a = Abdruck (S. 145). 2:1.