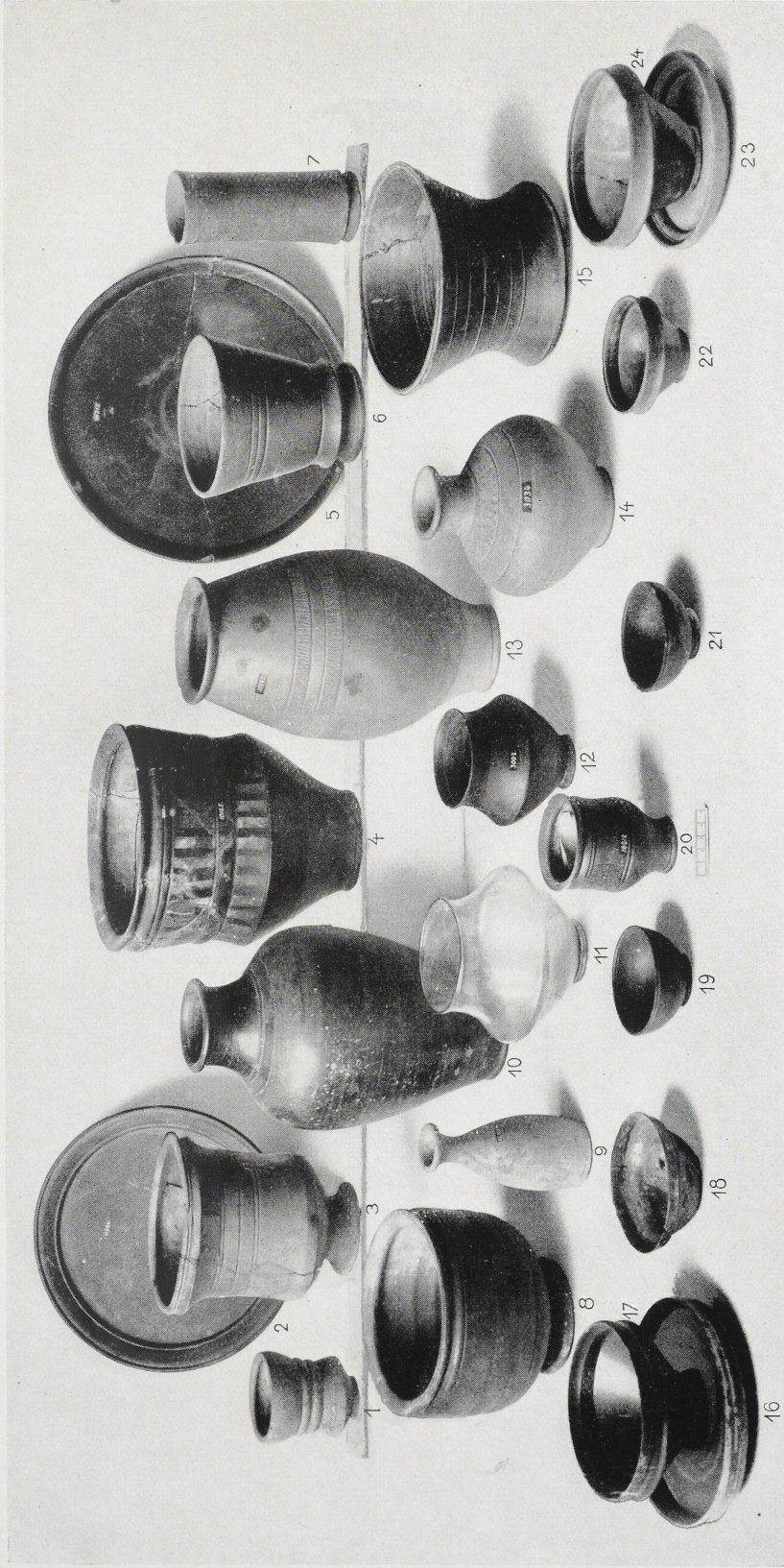


Gallische Tongefäße.
Schwarzbraun geschmaucht (1—8) und rotbraun tongrundig (9—10).



Belgische Tongefäße

und formverwandte Gefäße in Bronze, Glas und Ton.

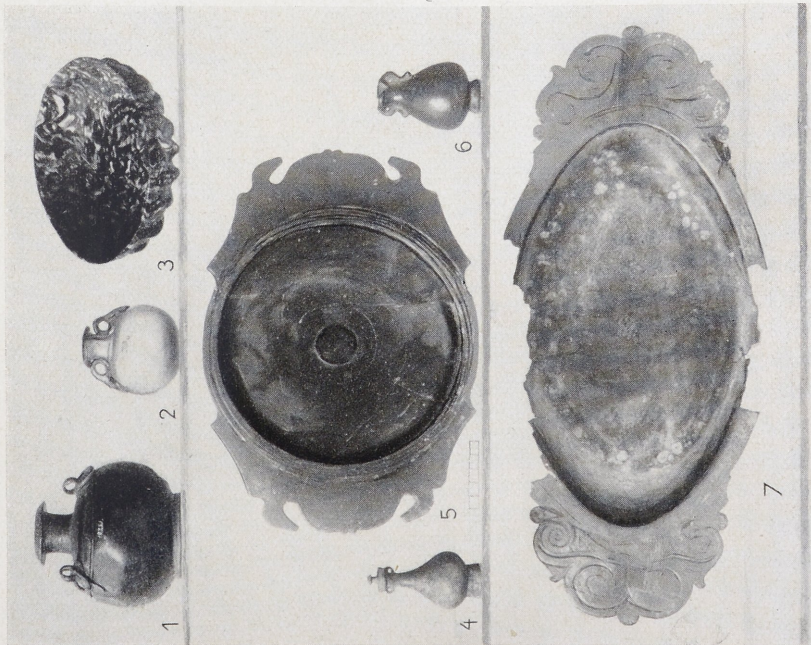
Bronze: 18. — Glas: 11 blaugrünes Naturglas. — Belgische Tongefäße: grau 1, 9, 13, 14; schwarz 2, 5 mit dreimaligem Stempel CORNO, 10, 12, 15, 21, 22 mit Stempel; braunrot 4, 20; rot 3, 6, 7, 8, 23 mit Stempel VIRATO u. 24 mit Stempel. — Römische Sigillata: italisch 16 mit Stempel CRESTI, 17 mit Stempel ROD; gallisch 19.



Römische Bronzegefäße und Nachahmungen in Glas und Ton.

Bronze: 1, 2, 13, 18. — Glas: 3 olivgrün, 4 opak hellblau, 5 blaugrünes Naturglas, 14 dunkelgrünblau, 16 dunkelgrün. — Ton: Italische Sigillata: 7 mit Stempel SEX · AFRI, 8, 11 mit Stempel CRESTI, 12 mit Stempel ROD, 20 mit Stempelspur. — Gelb und rot geäderte gallische Sigillata: 17, 19; rot 21. — Sonstiger Ton: weiß 6, rot 9, belgisch-schwarz 15.

A



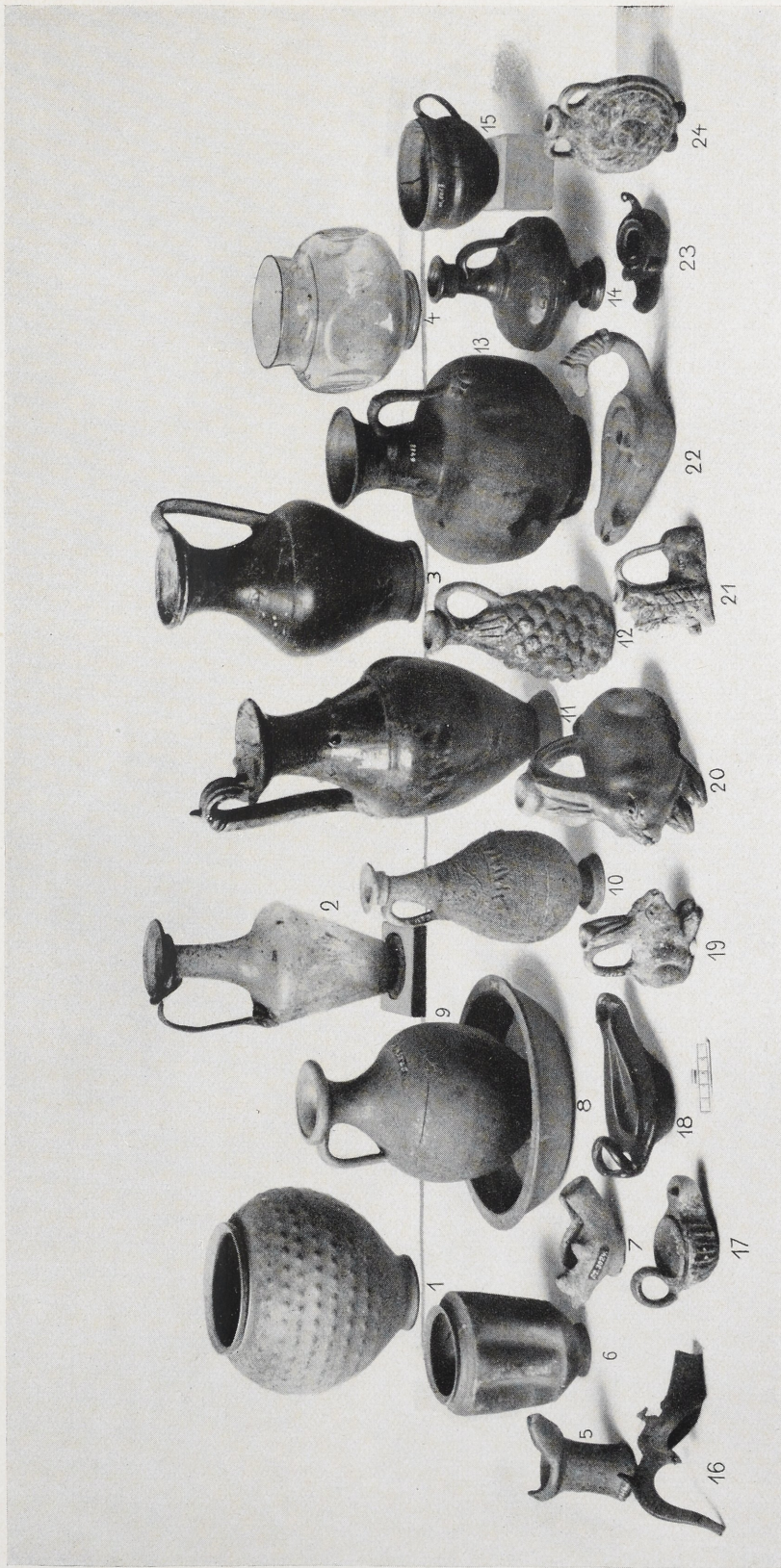
B



Römische Bronzegefäße und Nachahmungen in Glas und Ton. — Farb- und schiffverzierte Glasgefäße als Vorbilder für Tongefäße.

Bronze: A1, A4, A7 D.MERCVRIO, B8. — Glas: Naturglas A2; weinrot und weiß gemustert A5; farblos mit Schliff B1, B4, B11; bemalt B2 farblos, B6 farblos, B9 dunkelblau VIV[AS]; federverziert in Schwarz und Weiß B3, in Blau und Weiß B7. — Ton: Schwarze Sigillata A5; rote Sigillata A6, B10; gefirnist und schwarz geschmaucht B5.

Auf Abb. B größere Maßstäbe: 1, 4, 5, 8, 9, 10, 11 in etwa $\frac{3}{8}$ nat. Größe. — 2, 3, 6, 7 in etwa $\frac{1}{2}$ nat. Größe.



Römische Tongefäße mit Glimmerüberzug und mit grüner oder gelber Glasur

nebst formverwandten Bronze-, Glas- und Tongefäßen.

Bronze: 13, 16, 18, 23. — Glas: 2 u. 4 blaugrünes Naturglas. — Ton mit goldigem Glimmerüberzug: 1, 5, 6, 8, 9. — Ton mit grüner oder gelber Glasur: dunkelgrün 11, gelb 20, oliv 14, 15, 17, graugrün verschlackt 10, 12, 19, 21, 24. — Sonstiger Ton: Trierer Sigillata 3, gelblich 7, rot 22.



Römische Schwarzfirnis-Ware mit Weißbarbotine und Terra sigillata mit Schlißornament

nebst formverwandten Gefäßen in Glas und Ton.

Glas: oliv 6, dunkelblau 8 u. 11, farblos 13, 17, 21. — Ton: Sigillata: 10, 15, 22, 23. — Schwarzfirnisware mit Weißbarbotine: 1 FRVI ME, 2 VIVAS ME, 3 ACCIPERE FELIX, 4 REPLE ME, 5 REMISCE MI, 7 BIBITE, 12 DA CALDAM, 14 VITAM FRVI, 16 PIE, 18 IVVAT, 19, 20 AMA[MVS]. — Sonstiger Ton: 9 rot.



Römische rotbraun marmorierte oder geflammte Tongefäße

nebst formverwandten Glasgefäßen.

Glas: oliv 3, 14; dunkelblau 4; fast farblos 10, 17; schwarz mit roter Äderung 15. — Rotbraun marmorierter oder geflammter Ton: 1, 2, 5, 6 CVNO MAPA, 7, 8 VINVM VIRE, 9, 12, 13, 16. — Rotbrauner Ton: 11.