



Steinbeile des Trierer Landes.

1. Quint. 2. Trier. 3. Osburg. 4. Nittel. 5. Oberbillig. 6. Fellerich. — 1/2.
1—4: Diabas. 5,6: Sandstein bzw. Quarzit.



Steinbeile des Trierer Landes.

1. Ruwertal. 2. Olk. 3. Saargau. 4. Trier. 5. Nittel. 6. Wallendorf.
7. Wintersdorf. — $\frac{1}{2}$. Diabas.



Steinbeile des Trierer Landes.

1. Pfalzkyll. 2. Nittel. 3. Mannebach. 4. Mannebach. 5. Wehr.

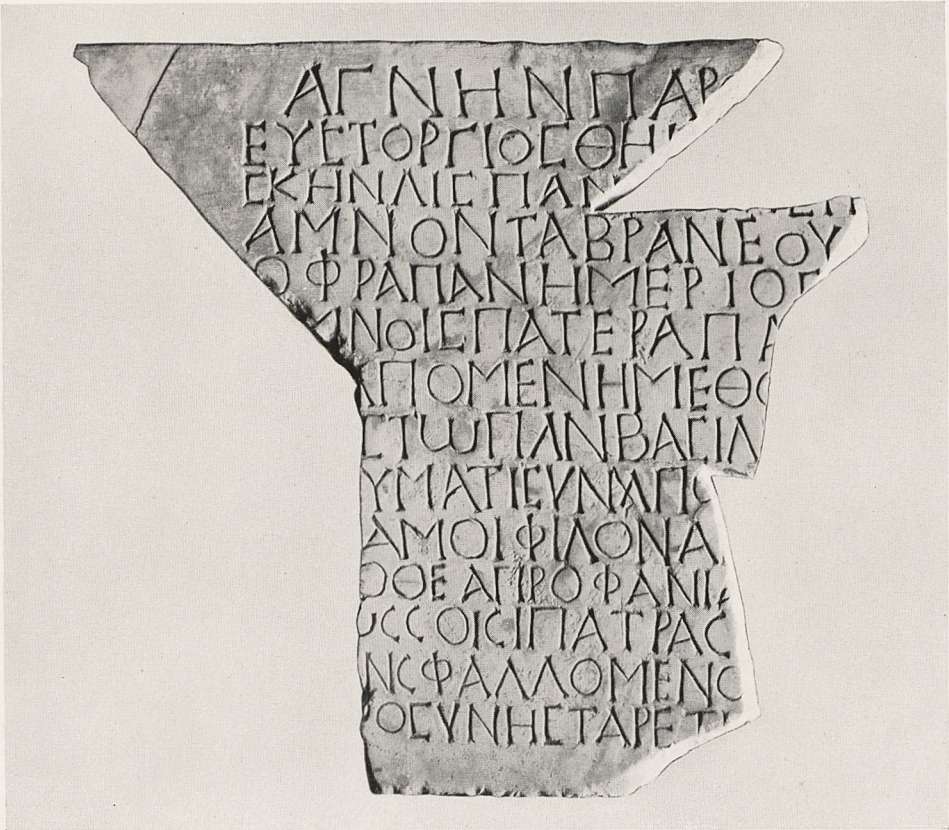
6. Tawern. 7. Kirf. — $\frac{1}{2}$.

1—3: metamorphe Gesteine. 4—7: Feuer- und Hornstein.



Steinbeile des Trierer Landes.

1. Möhn. 2. Soest. 3. Trier. 4. Nittel. 5. Trier. — $\frac{1}{2}$.
 1, 2: Braunkohlenquarzit. 3—5: bandkeramisches Gerät
 aus verschiedenartigem Gestein.



a. Inschrift II. Gedicht auf die hl. Agnes aus St. Maximin in Trier.

FAMAREFERTSANCFOSDVDVMREI VLISSE PARENTES
 A GNENCVMINGVBRESCAN TVSTVBA CONCREPVISSET
 N VTRICIS GREMIVMSVBITOLI QVISSE PVLE LAM
 SPONTETRVGISCAICASSEMINASRABIEMQTYRANNI
 VRERECVMFLAMMISVOLVISSETNOBILECORPVS
 VIRIBINMENSVM PARVISSVPERASSETIMOREM
 NVDAQVEPROFVSVMCRINEMPERMEMBRADEDISSE
 NEDOMINITEMPLVMFACIESPERITVRAVIDERET
 OVENERANDAMIHISANCTVMDECVSALMAPVDORIS
 VTDAMASIPRECIBFAVEASPRECORINCLYTAMARTYR

b. Gedicht des Papstes Damasus auf die hl. Agnes in S. Agnese vor Rom.



Die hl. Agnes, Ausschnitt aus dem Mosaikfries Taf. 7.

SCA CECILIA + SCA EVLALIA + SCA AGNES + SCA AGATHE + SCA PELAGIA + SCA EVFIMIA



ASTASIA + SCA IVSTINA + SCA FELICITAS + SCA PERPETVA + SCA VINCENTIA + SCA VALENTIA + SCA CRISPINA + SCA LVGIA



+ SCA EUGENIA + SCA SAVINA + SCA CRISTINA + SCA ANATOLIA + SCA VICTORIA + SCA PAVLINA + SCA MERENTIAN + SCA DARIA + SCA AN



Mosaikfries in S. Apollinare nuovo in Ravenna.
(Abb. in drei Teile zerschnitten.)



a



b



c

Goldgläser aus Rom mit dem Bild der hl. Agnes
a. S. Panfilo. b, c. Vatikanische Bibliothek.



Trier, Diözesan-Museum.
Kopf des Erzbischofs Jakob von Sierk von Nikolaus Gerhaert.



Oberemmel. Stehende Anna selbdritt aus Holz.



Oberemmel. Oberteil der Anna selbdritt.



Abb. 1.
Trier, Diözesanmuseum.
Mutter Gottes auf der Mondsichel
aus Wasserliesch.



Abb. 2.
Saarbrücken, Saarländmuseum.
Mutter Gottes auf der Mondsichel
aus Vic.

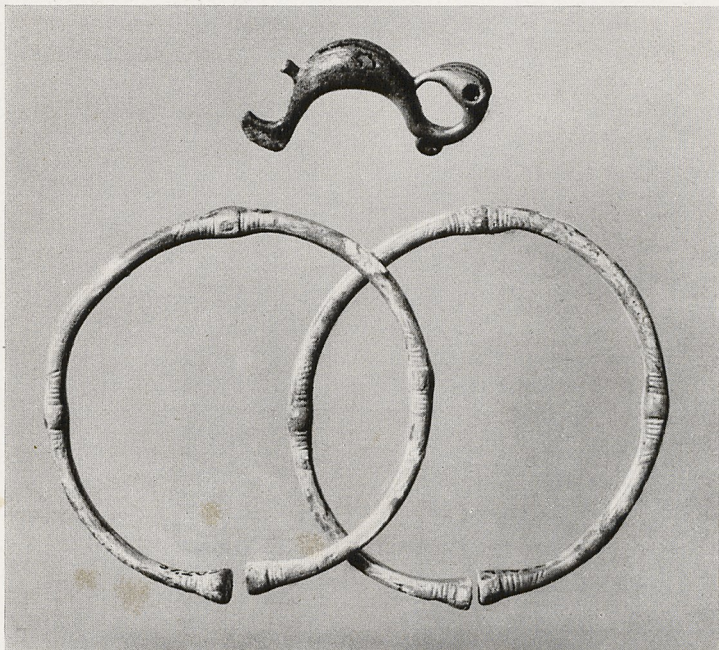


Abb. 1. Keltische Bronze von Niederweis. $\frac{1}{1}$.

Abb. 2. Bronzen von Asbach. Etwa $\frac{3}{4}$.



Spätromische Glaskanne des 4. Jahrhunderts.



Abb. 1. Silbertauschierte Fibel mit grünen Glaseinlagen aus einem fränkischen Grab von Eisenach. $\frac{3}{2}$.



Abb. 2. Eiserne, silbertauschierte Gürtelschnalle aus einem fränkischen Grab bei Nittel. $\frac{2}{3}$.

(Druckstock aus Nachrichtenblatt f. deutsche Vorzeit 14, 1938. Taf. 63).



Romanischer Kopf des 12. Jahrhunderts aus Trier.